



CURSO ONLINE

---

# Certificación Energética BIM

Instalaciones



# ¡Sumérgete en el mundo **BIM**, Building Information Modeling!

Con este curso **certificación energética BIM** aprenderás más sobre eficiencia energética en edificación en un entorno BIM.

Nos acercaremos a las normativas actuales tanto internacionales como españolas para conocer de primera mano que debemos justificar para poder presentar un proyecto arquitectónico en España. Los sellos medioambientales internacionales también tienen cabida en este curso, como LEED, BREEAM, WGBC y el español VERDE.

Profundizaremos en el estándar alemán Passivhaus, que bajo su filosofía de bajo consumo energético será fundamental en los próximos meses ya que será referente en nuestra siguiente normativa.

Finalizaremos este curso aprendiendo a utilizar el programa Formit 360 Pro, su vinculación con Revit y los análisis energéticos que se pueden conseguir tanto con Formit como con Green Building Studio, todo en el entorno de Autodesk.

[Ver vídeo de introducción](#)

[Ver curso en el Campus](#)

## Temario / Módulos

- Introducción a la eficiencia energética.
- Normativas actuales.
- Sello energético LEED.
- Estándar Passivhaus.
- Introducción a los softwares de simulación.
- Formit 360 Pro.
- Análisis energético en Green Building Studio

## Docente del curso



**Jose Manuel  
Tofiño**

- BIM Project Manager
- Arquitecto y Arquitecto Técnico
- Instructor Certificado Profesional de Autodesk
- Certificador energético

[→ Ver Perfil en LinkedIn](#)

## Duración

Teoría + práctica : **25 horas** | Proyecto final del curso: **15 horas**

Tienes **12 meses de acceso al curso** y tutorías ilimitadas.  
**¡Puedes empezar el curso cuando quieras!**

## Requisitos

No requiere ningún requisito.

## Certificaciones



Tras terminar tu formación recibirás un diploma de Editeca, centro de formación oficial inscrito como entidad de formación por la comunidad de Madrid.

# Temario del curso



## 1.Introducción a la eficiencia energética

- Introducción a la eficiencia energética. Conceptos principales de la arquitectura bioclimática.

## 2.Normativas actuales

- Certificación energética en España.
- Sello medioambiental World Green Building Council.
- Sellos medioambientales Verde y BREEAM.

## 3.Sello energético LEED

- Introducción al sello medioambiental LEED.
- Desarrollo del sello medioambiental LEED. Proyectos singulares de LEED.

## 4.Estándar Passivhaus

- Introducción al estándar Passivhaus.
- Conjunto de soluciones. Aspectos generales.
- Conjunto de soluciones. Hermeticidad.
- Conjunto de soluciones. Ventilación controlada.
- Conjunto de soluciones. Aislamiento térmico.
- Conjunto de soluciones. Herramienta PHPP.
- Requisitos mínimos.
- Certificación Passivhaus.

## 5.Introducción a los software de simulación

- Introducción a la simulación energética. Puntos principales en la simulación energética.
- Programas informáticos de simulación energética.

## 6.Formit 360 PRO

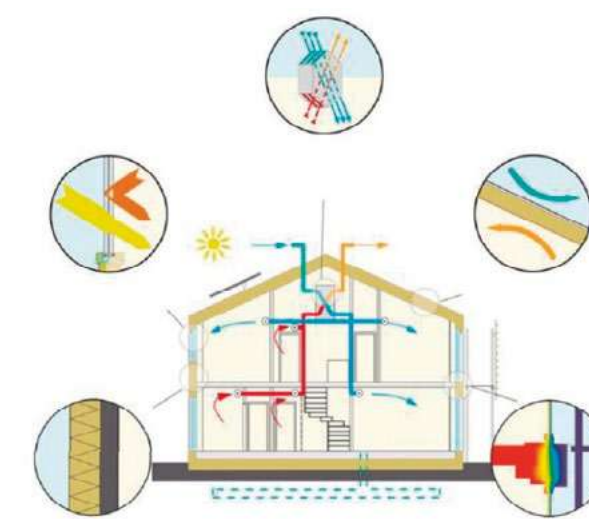
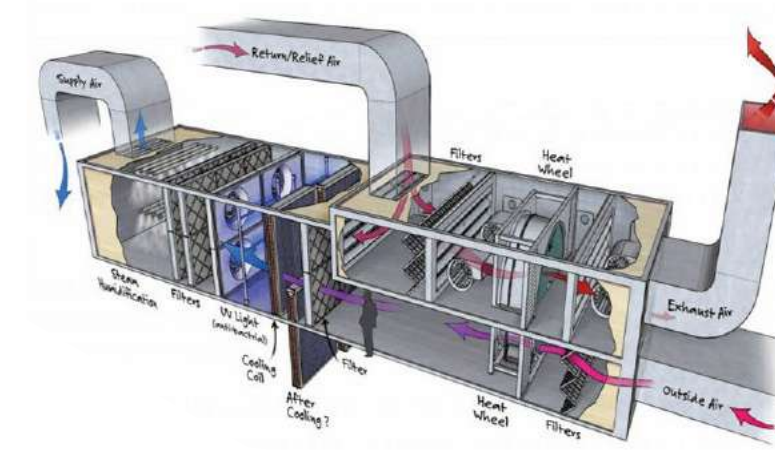
- Introducción a Formit.
- Interfaz de Formit 360 Pro.
- Modelado básico en Formit 360 Pro.
- Modelado avanzado en Formit 360 Pro.
- Creación de niveles, grupos y capas en Formit 360 Pro.
- Descarga de librerías y exportación a Revit.

## 7.Análisis energético en Green Building Studio

- Análisis energético en Formit 360 Pro.
- Configuración energética en Revit.
- Análisis energético en Green Building Studio.
- Alternativas energéticas en Green Building Studio.
- Materiales, escenas en Formit 360 Pro.

## 8.PROYECTO FINAL + EXAMEN TIPO TEST

Desarrolla un proyecto con unos mini-mos exigidos.

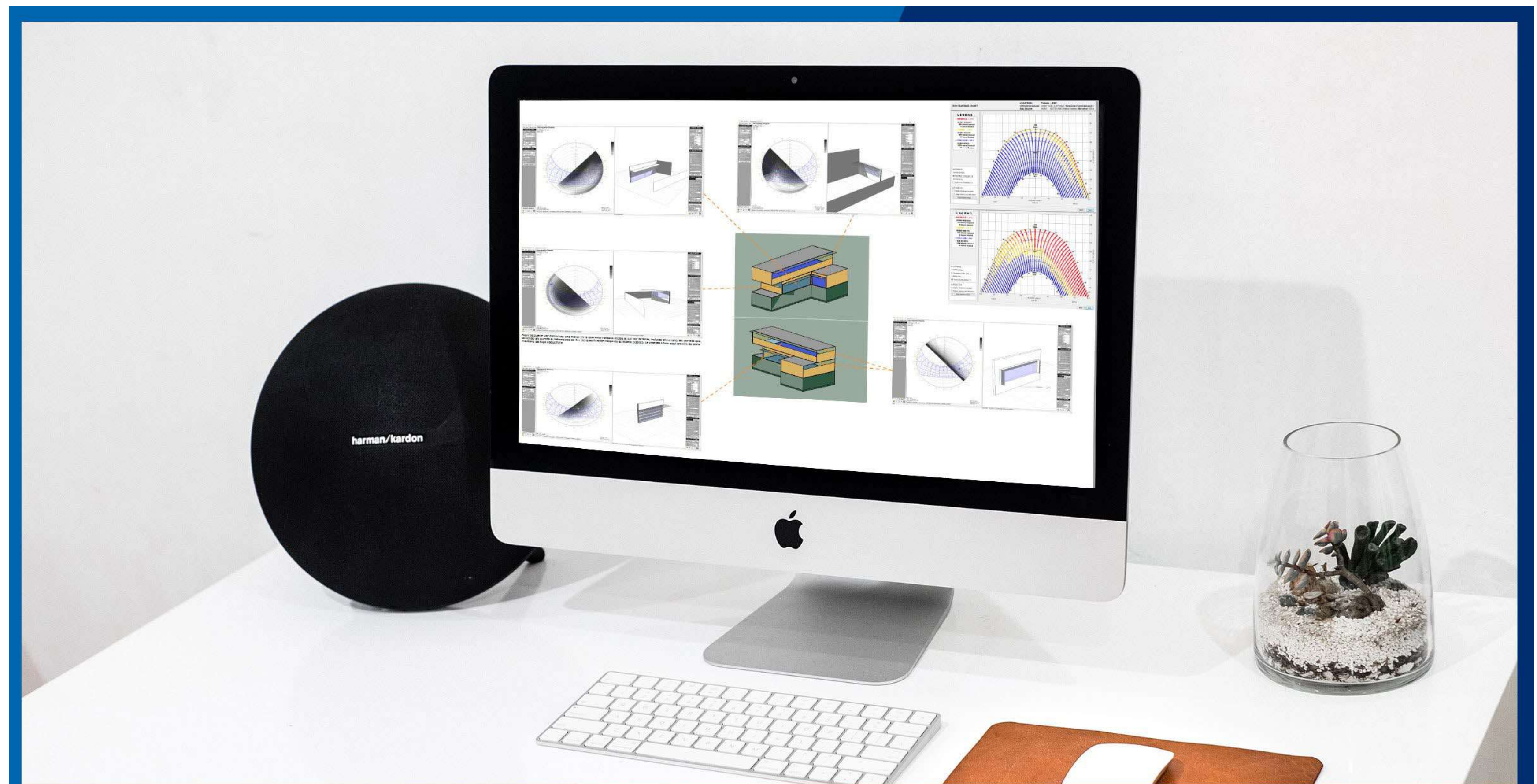
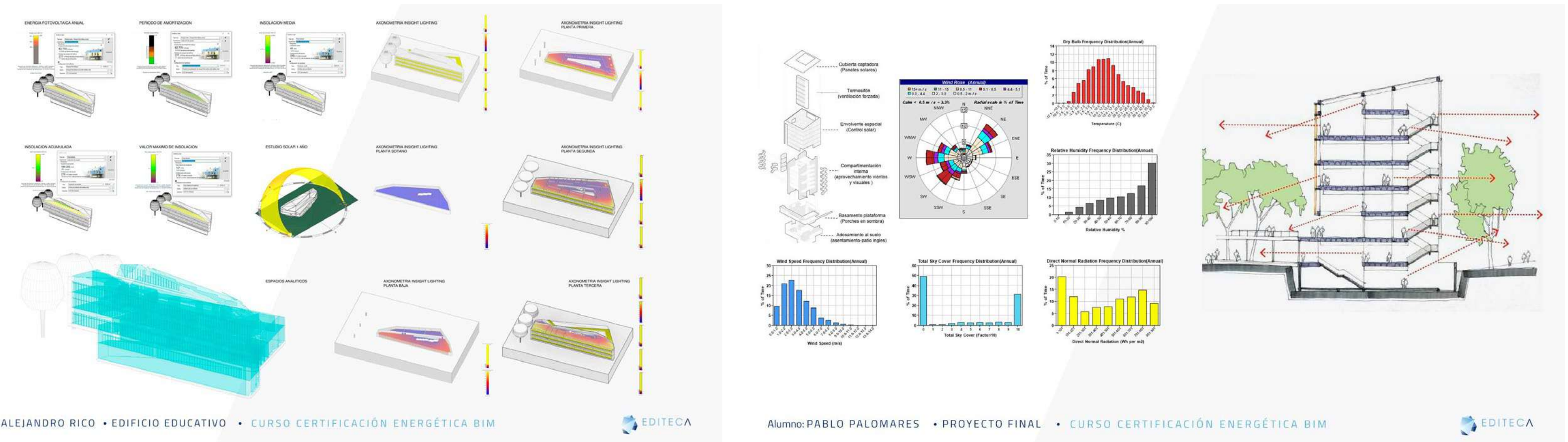


# Proyectos de alumnos

*"Implanté BIM en mi trabajo"*

*Buscaba una formación técnica adaptada a mi puesto de trabajo y que fuera altamente flexible para compatibilizarlo. Gracias a la modularidad y flexibilidad de la formación de EDITECA he adquirido conocimientos suficientes no ya para implantar BIM en mi puesto de trabajo, si no que me ha permitido iniciar la implantación BIM en una empresa como el Grupo Ortiz, confiando en EDITECA para formar a un gran número de nuestros técnicos.*

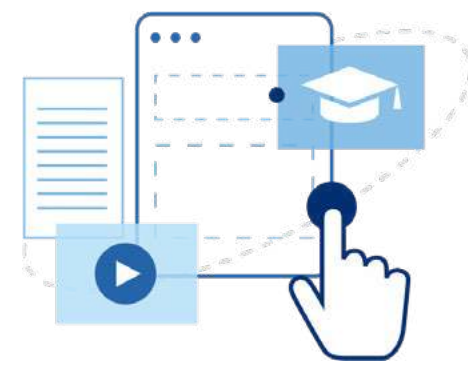
Raúl García, Arquitecto



Alumno: José Manuel Blanco • VIVIENDA UNIFAMILIAR • CERTIFICACIÓN ENERGÉTICA BIM

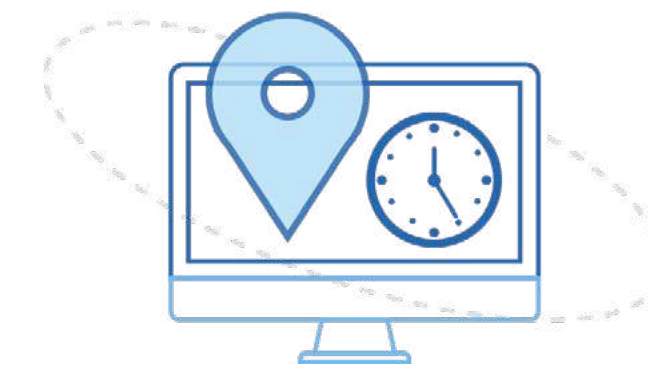
# Editeca, la formación que necesitas

EDITECA es la Escuela de formación online de Diseño, Ingeniería, Nuevas Tecnologías y Arquitectura.



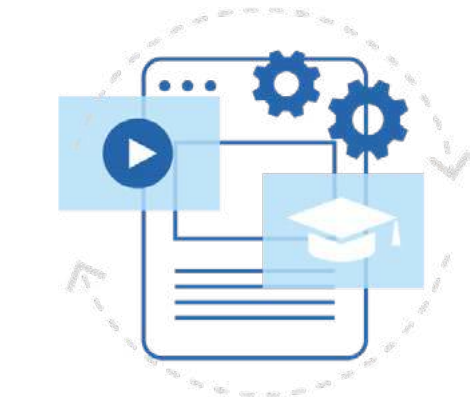
## FORMACIÓN 100% PERSONALIZADA

Elige en qué áreas o disciplinas quieres formarte. Podrás cursar aquellos módulos que más te interesen y así especializarte en el área que más se ajuste a tus necesidades.



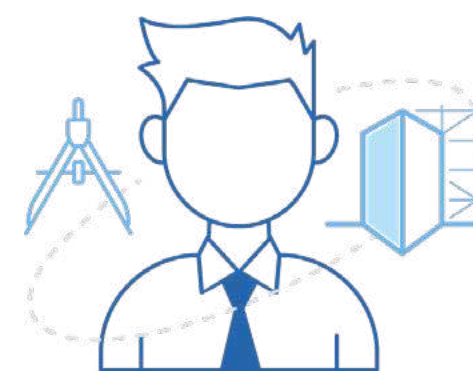
## FÓRMATE CUANDO, DÓNDE Y CÓMO QUIERAS

Nuestras formaciones no tienen fecha de inicio, ni horarios fijos. Además, podrás formarte a tu ritmo y desde cualquier dispositivo.



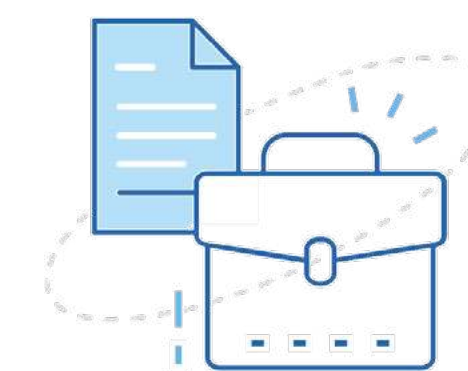
## CONTENIDO EN CONSTANTE ACTUALIZACIÓN

El contenido de nuestras formaciones está preparado 100% para el alumno online. Contamos con videotutoriales y Masterclases grabados única y exclusivamente para el alumno online y apuntes para complementar las distintas lecciones.



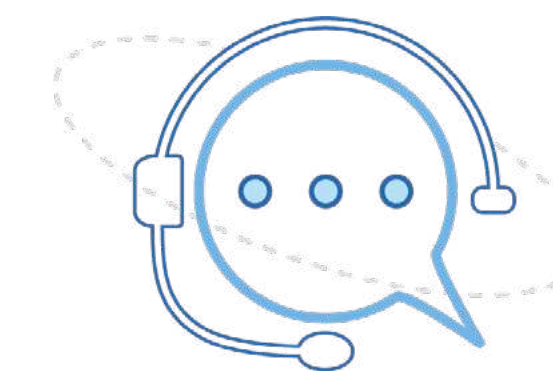
## IMPARTIDOS POR EXPERTOS DEL SECTOR

Nuestros docentes son profesionales que cuentan con amplia experiencia haciendo implantaciones y proyectos BIM. Además, cuentan con amplia experiencia formativa en empresas y en universidades como la Universidad Politécnica de Madrid, la Universidad Rey Juan Carlos y la Universidad de Zaragoza.



## BOLSA DE EMPLEO ONE TO ONE

En nuestra escuela disponemos de una bolsa de empleo muy personalizada y hacemos una gestión muy proactiva de las ofertas que nos llegan. De esta forma, las ofertas más específicas que nos llegan son enviadas a aquellos alumnos que más encajan en el perfil demandado. Mientras, las más genéricas son publicadas en nuestra Comunidad Privada de Facebook.



## ASISTENCIA MULTICANAL A NUESTROS ALUMNOS

Nuestros alumnos pueden contactar con los docentes para enviar sus consultas y comentarios por múltiples canales según sus necesidades: atención telefónica de 10 a 19 de L a V., chat y varios mecanismos de contacto a través de la plataforma (foros, email directo al docente). Además contarás con un seguimiento personalizado por parte de un tutor académico.



EDITECA

[www.editeca.com](http://www.editeca.com)

