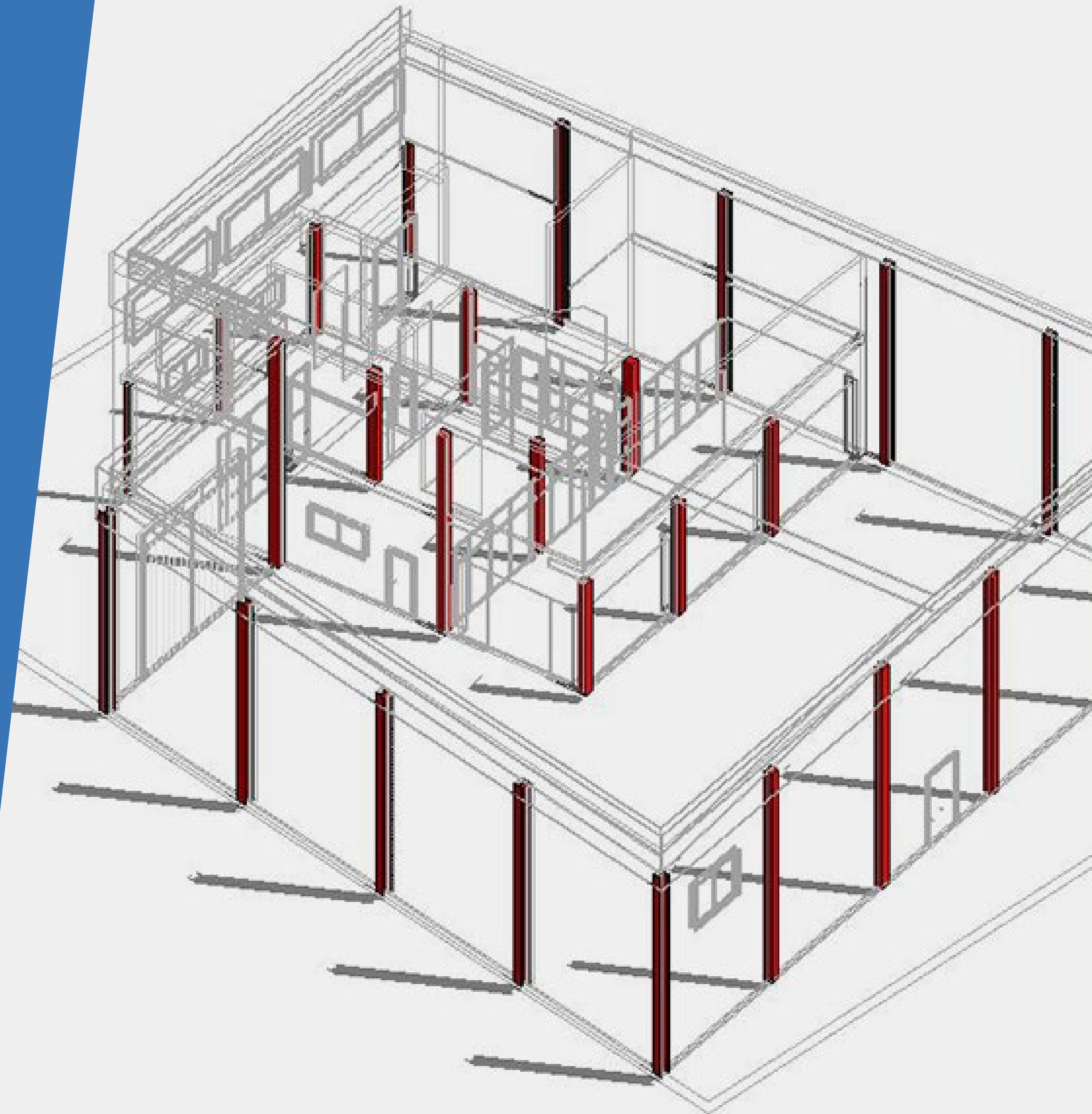




CURSO ONLINE

# Fundamentos de Revit

Ingeniería Civil



# ¡Sumérgete en el mundo de la Ingeniería Civil!

Con el curso de Fundamentos de Revit Online, aprenderás a modelar edificaciones básicas de tipología industrial, edificación civil o edificación de infraestructuras de pequeñas dimensiones. Todo ello a través de la metodología BIM (Building Information Modelling).

Con esta nueva metodología, se hace posible que todos los agentes que intervienen en cualquier obra de ingeniería, puedan trabajar en tiempo real en un único modelo permanentemente actualizado. Para ello trabajaremos en modelos tridimensionales de los que sacaremos información. Este curso es una breve introducción para aquellos de vosotros cuyo objetivo sea utilizar Revit para desarrollar obras de ingeniería.

[Ver vídeo de introducción](#)

[Ver curso en el Campus](#)

## Temario / Módulos

- Introducción al BIM
- Interfaz de Revit
- Niveles y rejillas
- Visualización básica
- Modificar elementos
- Muros
- Componentes
- Forjados
- Rango de vista
- Cubiertas por perímetro
- Pilares
- Visualización avanzada
- Familias
- Acotación y anotación
- Vistas
- Gestionar
- Tablas de planificación
- Planos de impresión
- Imprimir
- Exportación
- Plantillas
- Importar Cad
- Cartela y lámina
- Resumen del curso

## Docente del curso



**Adrián de Santiago**

- Arquitecto técnico por la EUATM.
- Consultor y formador BIM.
- Modelador experto BIM.

[→ Ver Perfil en LinkedIn](#)

## Duración

Teoría + práctica : **20 horas** | Proyecto final del curso: **10 horas**

Tienes **12 meses de acceso al curso** y tutorías ilimitadas.  
**¡Puedes empezar el curso cuando quieras!**

## Requisitos

No se requieren requisitos previos.

## Certificaciones



Tras terminar tu formación recibirás un diploma de Editeca, centro de formación oficial inscrito como entidad de formación por la comunidad de Madrid.



Obtendrás un diploma oficial de Autodesk y te prepararemos con un curso online gratuito para el examen oficial de Autodesk REVIT Certified Profesional.

# Temario del curso



## 0.Introducción al BIM

---

### 1.Interfaz de Revit

- Interfaz de Revit (I) Menú
- Interfaz de Revit (II) Interfaz de usuario
- Interfaz de Revit (III)

### 2.Niveles y rejillas

---

### 3.Visualización básica

---

### 4.Modificar elementos

---

### 5.Muros

---

### 6.Componentes

---

### 7.Forjados

---

### 8.Rango de vista

---

### 9.Cubiertas por perímetro

---

### 10.Pilares

---

### 11.Visualización avanzada

---

### 12.Familias

---

### 13.Acotación y anotación

---

### 14.Vistas

---

### 15.Gestionar

---

### 16.Tablas de planificación

---

### 17.Planos de impresión

---

### 18.Imprimir

---

### 19.Exportación

---

### 20.Plantillas

---

### 21.Importar Cad

---

### 22.Cartela y lámina

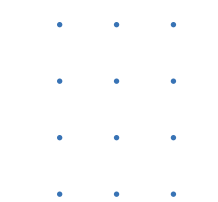
---

### 23.Resumen del curso

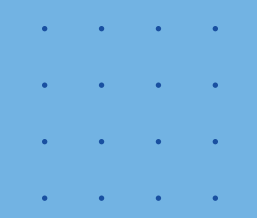
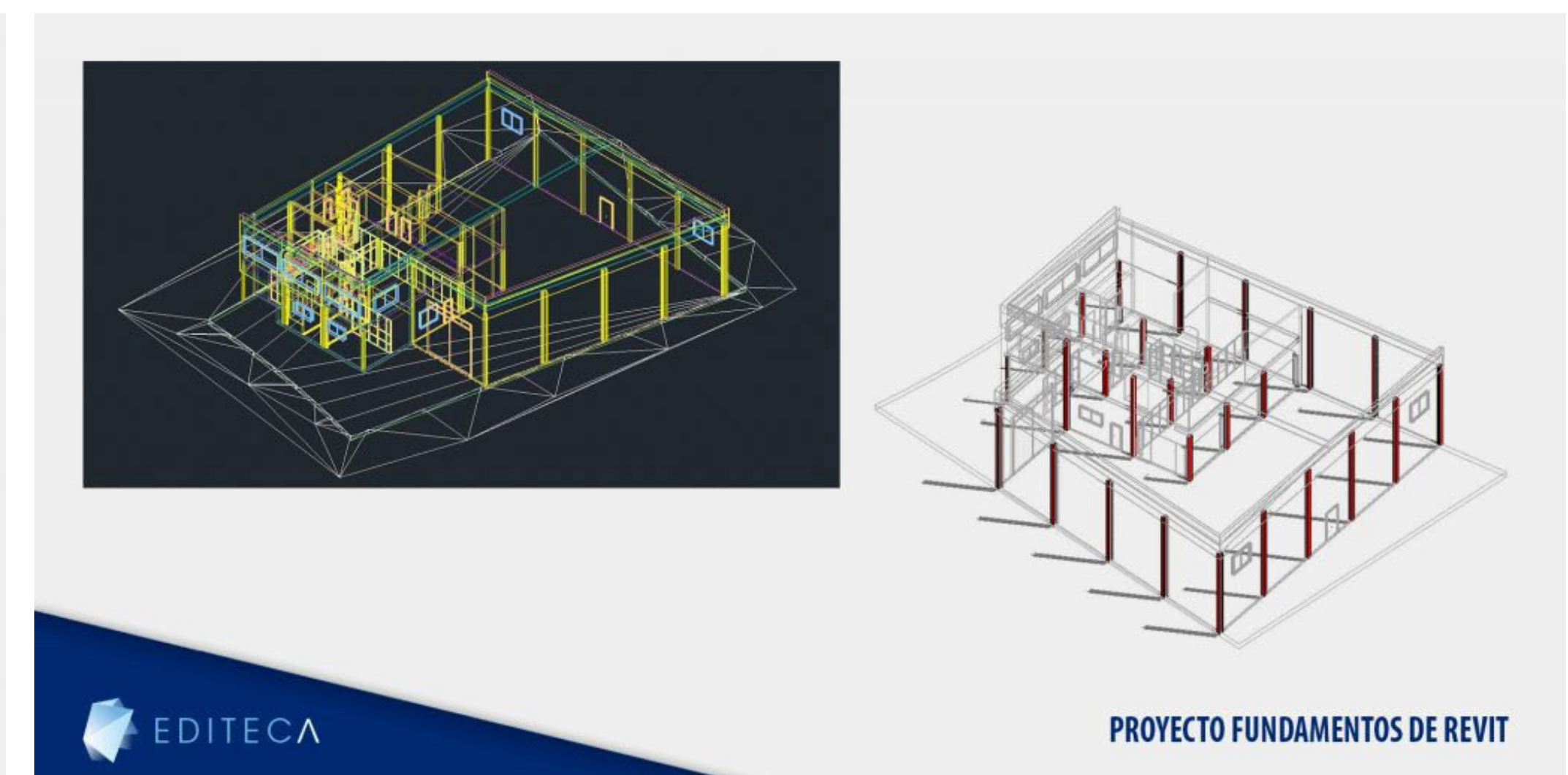
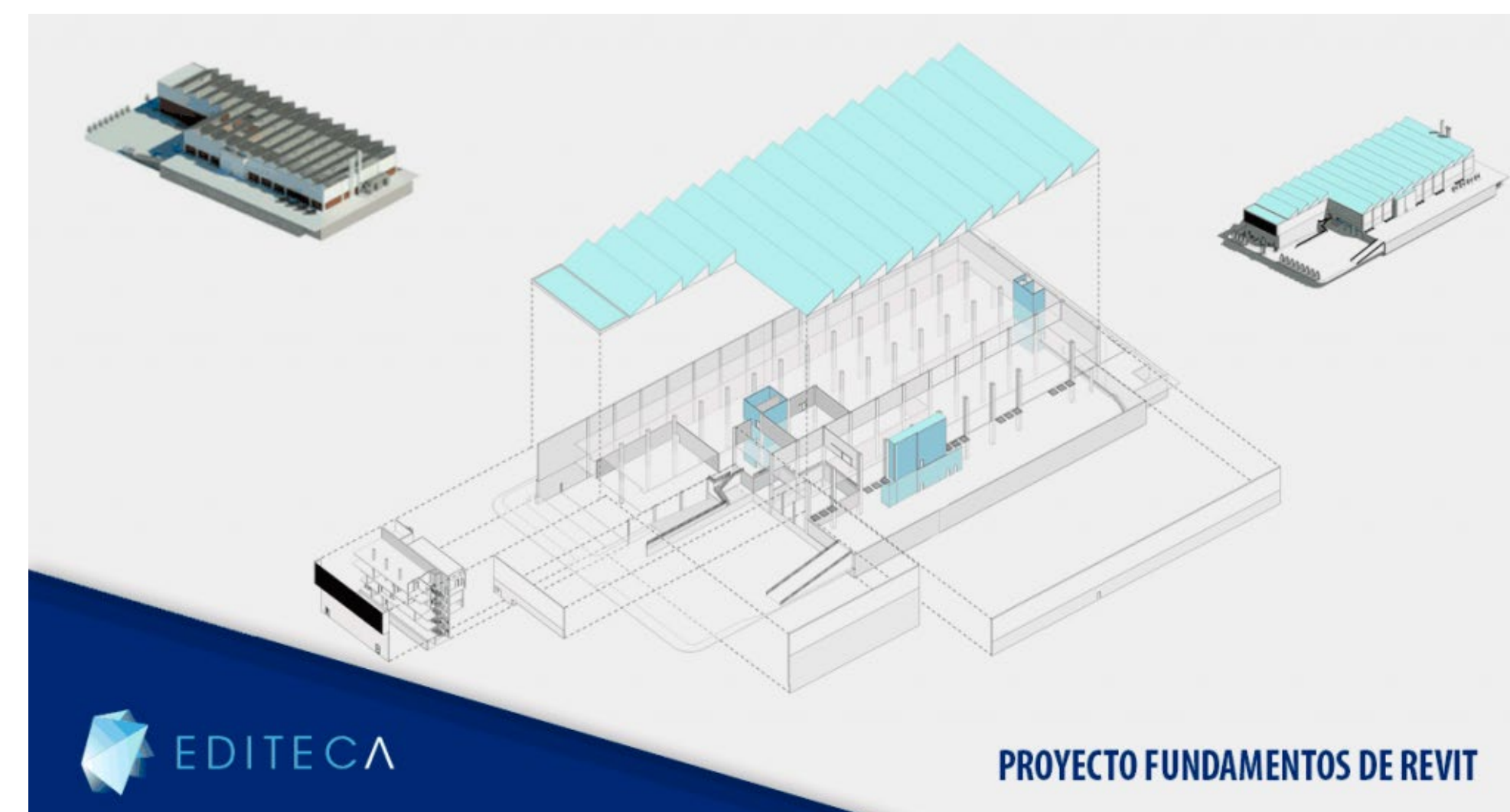
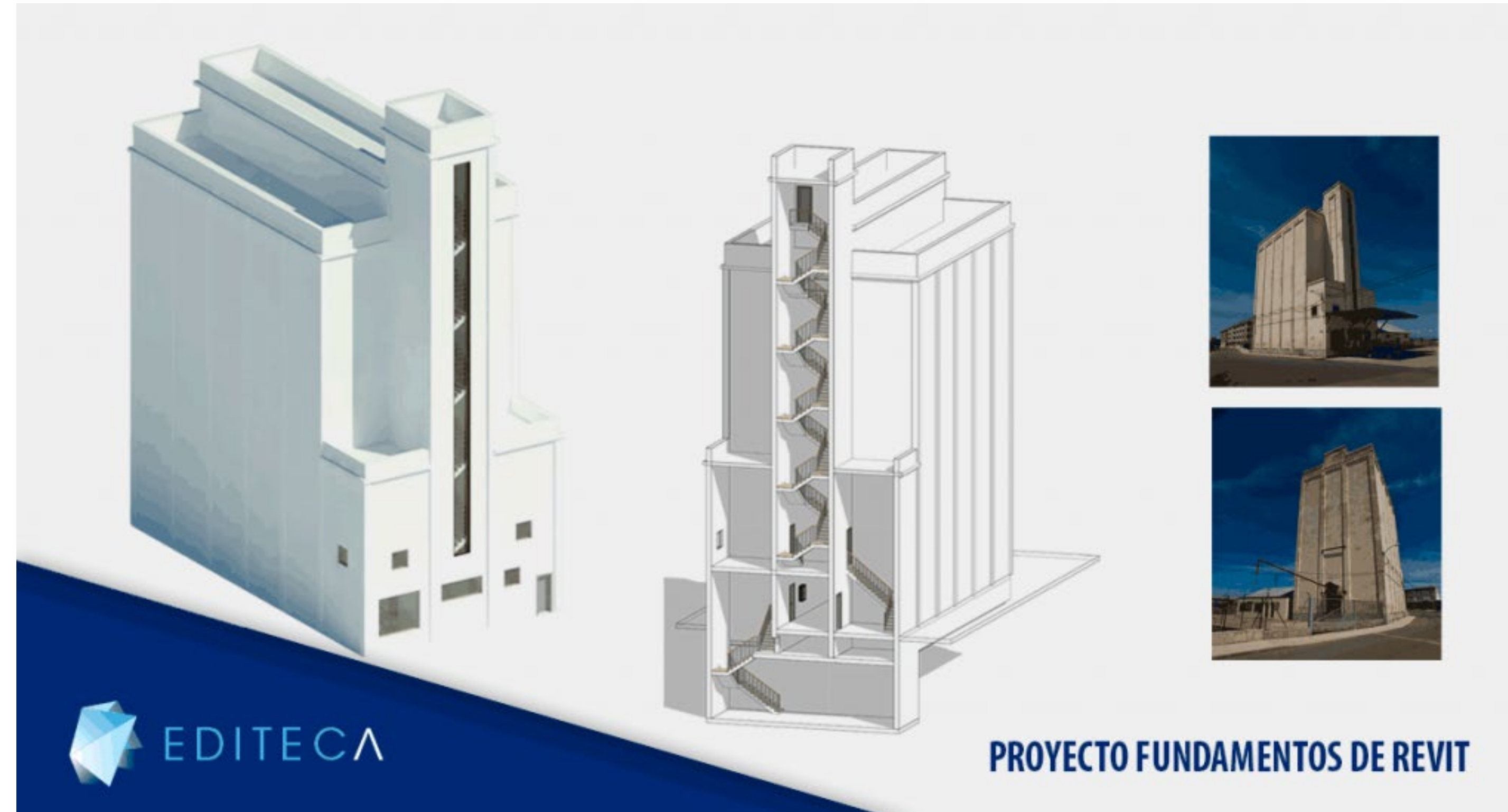
---

### 24.Ejercicio final + Examen tipo test

Pon a prueba todo lo aprendido. Desarrolla un proyecto con unos mínimos exigidos.

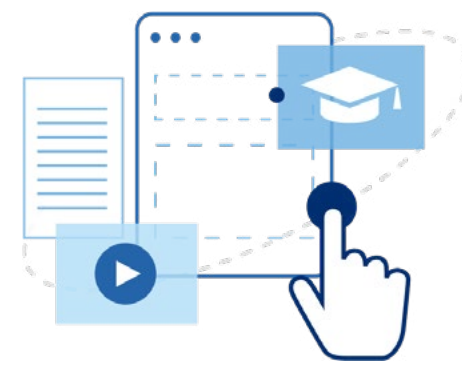


# Imágenes de presentación



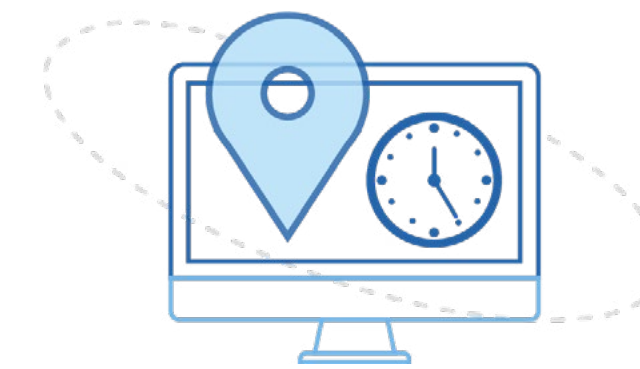
# Editeca, la formación que necesitas

EDITECA es la Escuela de formación online de Diseño, Ingeniería, Nuevas Tecnologías y Arquitectura.



## FORMACIÓN 100% PERSONALIZADA

Elige en qué áreas o disciplinas quieres formarte. Podrás cursar aquellos módulos que más te interesen y así especializarte en el área que más se ajuste a tus necesidades.



## FÓRMATE CUANDO, DÓNDE Y CÓMO QUIERAS

Nuestras formaciones no tienen fecha de inicio, ni horarios fijos. Además, podrás formarte a tu ritmo y desde cualquier dispositivo.



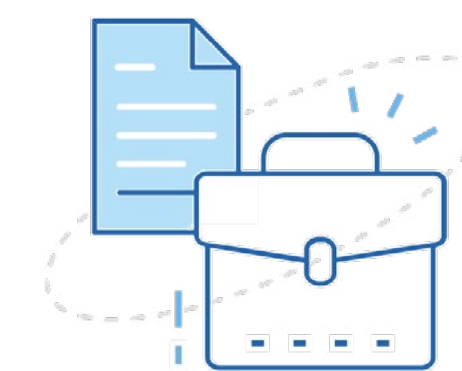
## CONTENIDO EN CONSTANTE ACTUALIZACIÓN

El contenido de nuestras formaciones está preparado 100% para el alumno online. Contamos con videotutoriales y Masterclases grabados única y exclusivamente para el alumno online y apuntes para complementar las distintas lecciones.



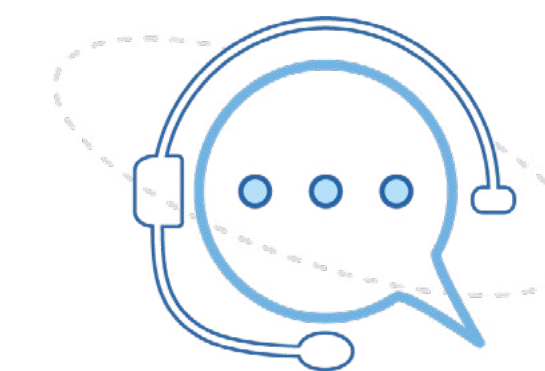
## IMPARTIDOS POR EXPERTOS DEL SECTOR

Nuestros docentes son profesionales que cuentan con amplia experiencia haciendo implantaciones y proyectos BIM. Además, cuentan con amplia experiencia formativa en empresas y en universidades como la Universidad Politécnica de Madrid, la Universidad Rey Juan Carlos y la Universidad de Zaragoza.



## BOLSA DE EMPLEO ONE TO ONE

En nuestra escuela disponemos de una bolsa de empleo muy personalizada y hacemos una gestión muy proactiva de las ofertas que nos llegan. De esta forma, las ofertas más específicas que nos llegan son enviadas a aquellos alumnos que más encajan en el perfil demandado. Mientras, las más genéricas son publicadas en nuestra Comunidad Privada de Facebook.



## ASISTENCIA MULTICANAL A NUESTROS ALUMNOS

Nuestros alumnos pueden contactar con los docentes para enviar sus consultas y comentarios por múltiples canales según sus necesidades: atención telefónica de 10 a 19 de L a V., chat y varios mecanismos de contacto a través de la plataforma (foros, email directo al docente). Además contarás con un seguimiento personalizado por parte de un tutor académico.



EDITECA

[www.editeca.com](http://www.editeca.com)

