



CURSO ONLINE

VR/AR en proyectos BIM

Tecnologías BIM



¡Sumérgete en el mundo de las tecnologías BIM!

Aprenderás a usar las nuevas tecnologías de realidad virtual y realidad aumentada para ser más eficaces en tareas como la toma de decisiones en tiempo real, la coordinación interdisciplinar, la difusión de resultados o la simulación del estado de operación. Vamos a adquirir los conocimientos necesarios para utilizar estas dos tecnologías en proyectos de infraestructuras BIM modelados con Revit.

Poder visualizar un proyecto en escala humana y localizarlo en su situación futura en la etapa de diseño es algo que permite asegurar la calidad final del proyecto desde etapas muy tempranas del mismo, evitando sobrecostos derivados de los cambios de escala que se van produciendo en los procesos creativos tradicionales. Desde el comienzo del proyecto vamos a valernos de estas tecnologías para simular su futuro comportamiento cuando se encuentre construido.

[Ver vídeo de introducción](#)

[Ver curso en el Campus](#)

Temario / Módulos

- Conceptos Generales
- Toma de decisiones en tiempo real
- Coordinación interdisciplinar
- Difusión de Resultados
- Simulación del estado de operación
- Maqueta Virtual

Docente del curso



Felix Tejada

- Arquitecto BIM Specialist
- Especialista en Metodología BIM

[→ VER Perfil en LinkedIn](#)

Duración

Teoría + práctica : **40 horas** | Proyecto final del curso: **15 horas**

Tienes **12 meses de acceso al curso** y tutorías ilimitadas.
¡Puedes empezar el curso cuando quieras!

Requisitos

No se requieren requisitos previos.

Certificaciones



Tras terminar tu formación recibirás un diploma de Editeca, centro de formación oficial inscrito como entidad de formación por la comunidad de Madrid.

Temario del curso



1. Conceptos Generales

- Definiciones.
- Contextualización.
- Datos y números.
- Implantación.
- Proyecto.

2. Toma de decisiones en tiempo real

- Enscape. Perspectiva general.
- Enscape. Flujo de trabajo.
- Enscape. Materiales.
- Enscape. Modelado e iluminación.
- Enscape. Recursos.
- Enscape. Barra de Opciones.
- Enscape. Exportaciones.
- Alternativas.

3. Coordinación interdisciplinar

- Prospect. Perspectiva general.
- Prospect. Flujo de trabajo.
- Prospect. Herramientas.
- Prospect. Reuniones.
- Prospect. Bidireccionalidad.
- Alternativas.

4. Difusión de Resultados

- Introducción.
- Imagen esférica.
- Fotografía y vídeo 360.
- Pano2VR. Perspectiva general.
- Pano2VR. Flujo de trabajo.
- Pano2VR. Exportación.
- Alternativas.

5. Simulación del estado de operación

- Unreal Engine 4. Perspectiva general.
- Unreal Engine 4. Flujo de trabajo.
- Unreal Engine 4. Conceptos generales.
- Unreal Engine 4. Interacciones.
- Unreal Engine 4. Inmersión.
- Unreal Engine 4. Interfaz de usuario.
- Unreal Engine 4. Exportación.
- Alternativas.

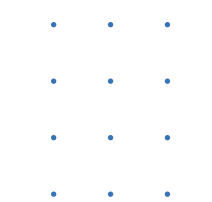
6. Nodos de selección

- Introducción.
- Kubity. Perspectiva general.
- Kubity. Flujo de trabajo.
- Augment. Perspectiva general.
- Augment. Flujo de trabajo.
- Vuforia. Perspectiva general.
- Vuforia. Flujo de trabajo.
- Alternativas.

7. Ejercicio final + examen

Pon a prueba todo lo aprendido.

- Desarrolla un proyecto con unos mínimos exigidos.
- El examen es de tipo test.

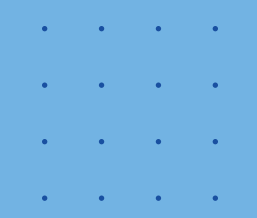


Proyectos de alumnos

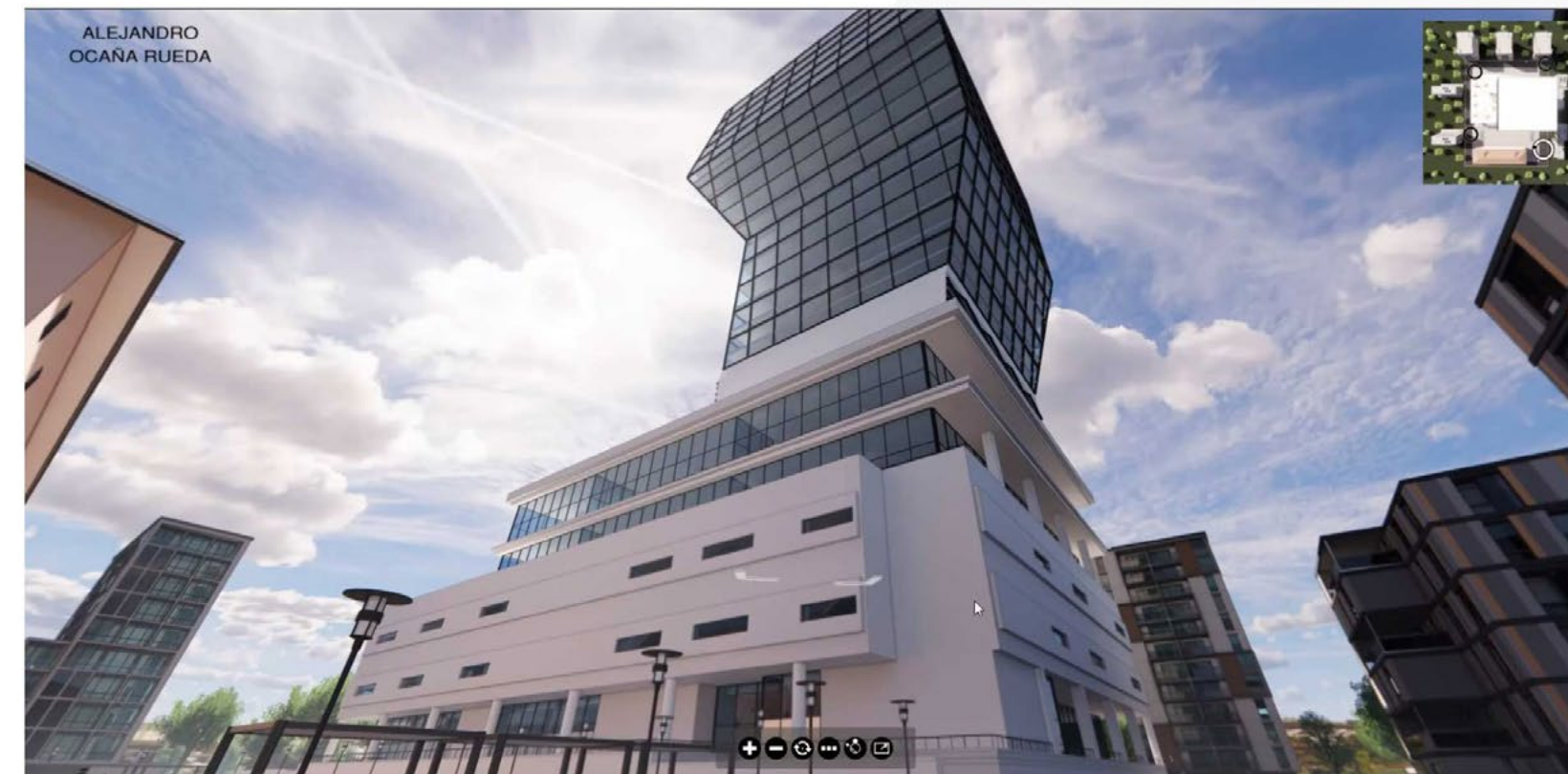
"Implanté BIM en mi trabajo"

Buscaba una formación técnica adaptada a mi puesto de trabajo y que fuera altamente flexible para compatibilizarlo. Gracias a la modularidad y flexibilidad de la formación de EDITECA he adquirido conocimientos suficientes no ya para implantar BIM en mi puesto de trabajo, si no que me ha permitido iniciar la implantación BIM en una empresa como el Grupo Ortiz, confiando en EDITECA para formar a un gran número de nuestros técnicos.

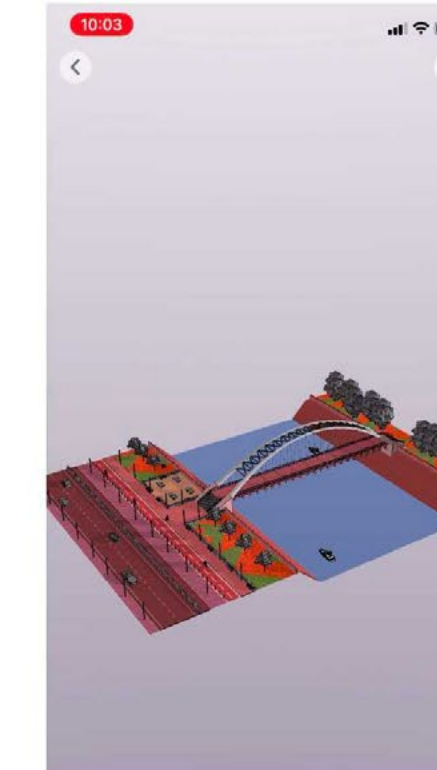
Raúl García, Arquitecto



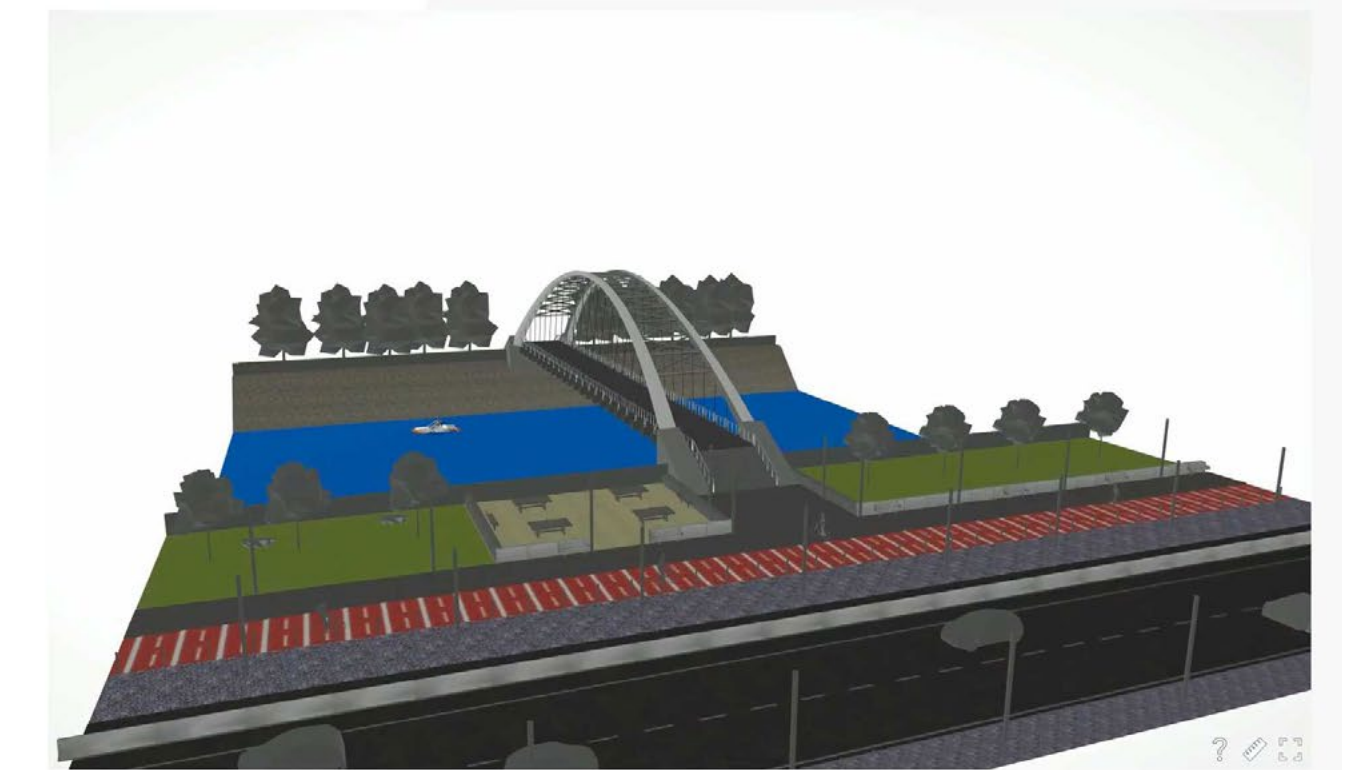
Alumno: NATHALIA CRIOLLO



Alumno: ALEJANDRO OCAÑA



Alumno: ENRIQUE RUÍZ



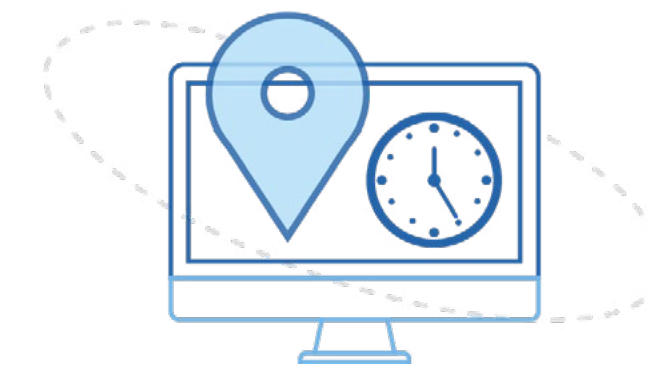
Editeca, la formación que necesitas

EDITECA es la Escuela de formación online de Diseño, Ingeniería, Nuevas Tecnologías y Arquitectura.



FORMACIÓN 100% PERSONALIZADA

Elige en qué áreas o disciplinas quieres formarte. Podrás cursar aquellos módulos que más te interesen y así especializarte en el área que más se ajuste a tus necesidades.



FÓRMATE CUANDO, DÓNDE Y CÓMO QUIERAS

Nuestras formaciones no tienen fecha de inicio, ni horarios fijos. Además, podrás formarte a tu ritmo y desde cualquier dispositivo.



CONTENIDO EN CONSTANTE ACTUALIZACIÓN

El contenido de nuestras formaciones está preparado 100% para el alumno online. Contamos con videotutoriales y Masterclases grabados única y exclusivamente para el alumno online y apuntes para complementar las distintas lecciones.



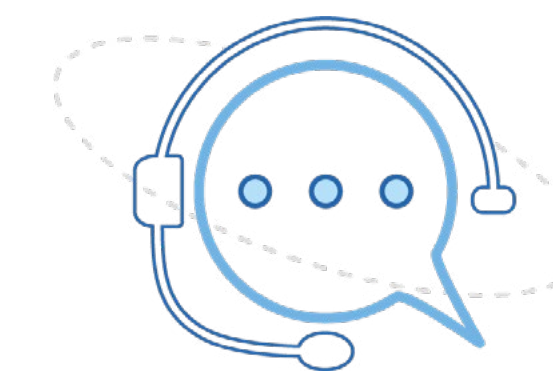
IMPARTIDOS POR EXPERTOS DEL SECTOR

Nuestros docentes son profesionales que cuentan con amplia experiencia haciendo implantaciones y proyectos BIM. Además, cuentan con amplia experiencia formativa en empresas y en universidades como la Universidad Politécnica de Madrid, la Universidad Rey Juan Carlos y la Universidad de Zaragoza.



BOLSA DE EMPLEO ONE TO ONE

En nuestra escuela disponemos de una bolsa de empleo muy personalizada y hacemos una gestión muy proactiva de las ofertas que nos llegan. De esta forma, las ofertas más específicas que nos llegan son enviadas a aquellos alumnos que más encajan en el perfil demandado. Mientras, las más genéricas son publicadas en nuestra Comunidad Privada de Facebook.



ASISTENCIA MULTICANAL A NUESTROS ALUMNOS

Nuestros alumnos pueden contactar con los docentes para enviar sus consultas y comentarios por múltiples canales según sus necesidades: atención telefónica de 10 a 19 de L a V., chat y varios mecanismos de contacto a través de la plataforma (foros, email directo al docente). Además contarás con un seguimiento personalizado por parte de un tutor académico.



EDITECA

www.editeca.com

