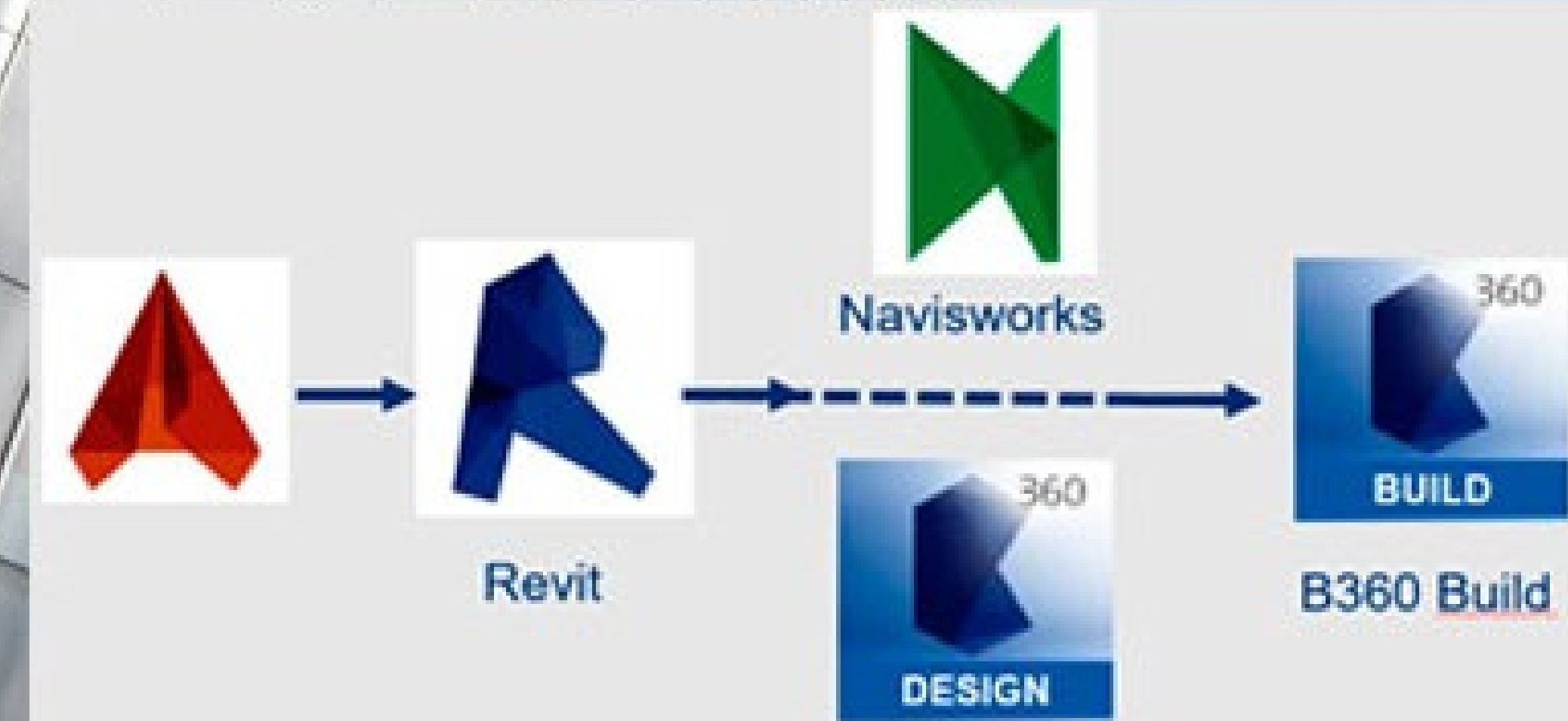




CURSO ONLINE

# Operatividad y mantenimiento con BIM

Interoperabilidad



# ¡Sumérgete en el mundo de la Interoperabilidad!

El curso online de Operatividad y mantenimiento con BIM aprenderás los fundamentos de las principales metodologías de gestión asociadas a la implantación de BIM en un entorno de Operatividad y Mantenimiento, como son la Gestión de Activos, el Facility Management, la Gestión de Riesgos, etc.

Se estudiarán conceptos de interoperabilidad de formatos típicos BIM y su relación con los usos de Operatividad y Mantenimiento. Se describirán los principales elementos a disponer en una organización para poder gestionar proyectos BIM y sus entregables correspondientes. Además, se introducirá el concepto de Gemelo Digital como objetivo último para la digitalización de procesos.

[Ver vídeo de introducción](#)

[Ver curso en el Campus](#)

## Temario / Módulos

- Introducción a la Gestión de Activos (GdA)
- Introducción al Facility Management (FM)
- Introducción a la Gestión de Riesgos
- Introducción al Project Management
- Contextualización de BIM con las Metodologías de Gestión
- Llevando a la práctica el EDC
- Gestión de Cambios – Herramientas para dar el salto
- BIM - Gestión de Información en un Sistema de GdA
- Interoperabilidad y Estandarización de Modelos de Información
- Implantando un entorno BIM de Operación y Mantenimiento
- Softwares para uso de Modelos BIM en O&M

## Docente del curso



**Francisco Carmona**

- Ingeniero de caminos.
- Gestión de infraestructura (Asset Management).
- Gestión de construcción (Project Management).

[→ Ver Perfil en LinkedIn](#)

## Duración

Teoría + práctica : **35 horas** | Proyecto final del curso: **15 horas**

Tienes **12 meses de acceso al curso** y tutorías ilimitadas.  
**¡Puedes empezar el curso cuando quieras!**

## Requisitos

No se requieren requisitos previos.

## Certificaciones



Tras terminar tu formación recibirás un diploma de Editeca, centro de formación oficial inscrito como entidad de formación por la comunidad de Madrid.

# Temario del curso



## 1. Introducción a la Gestión de Activos (GdA)

- Conceptos básicos de la GdA.
- Principios de la GdA.
- Condicionantes para la Sostenibilidad de Activos.
- El potencial de la GdA y BIM.
- Beneficios de la Gestión de Activos.
- Descripción del Sistema de GdA I.
- Descripción del Sistema de GdA II.
- El mantenimiento en la GdA.
- El proceso de Certificación de la ISO 55001.

## 2. Introducción al Facility Management (FM)

- Conceptos Básicos del FM.
- Beneficios Potenciales de la adopción del FM.
- Servicios del FM.
- Competencias Básicas del FM.
- Función Operativa del FM I.
- Función Operativa del FM II.

## 3. Introducción a la Gestión de Riesgos

- Conceptos Básicos de la GdR.
- Análisis de Riesgos.
- Evaluación Cuantitativa del Riesgo.
- Registro y Control de Riesgos.
- Análisis Económico del Riesgo I.
- Análisis Económico del Riesgo II.
- Análisis Económico del Riesgo – Ejemplo Práctico I.
- Análisis Económico del Riesgo – Ejemplo Práctico II.

- Análisis Económico del Riesgo – Ejemplo Simulación de Escenario.
- Tratamiento del Riesgo.
- Los Datos como soporte a la GdR.

## 4. Introducción al Project Management

- Conceptos básicos del PM.
- Organización estandarizada de Proyectos.

## 5. Contextualización de BIM con las Metodologías de Gestión

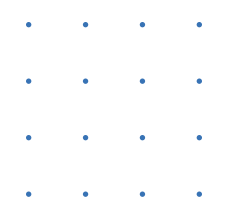
- El Ciclo de Vida del Activo vs del Proyecto.
- BIM y el Ciclo de Vida del Activo.
- Simulación de Escenarios.
- Ejemplos de Toma de decisiones en el CdV basadas en Datos I.
- Ejemplos de Toma de decisiones en el CdV basadas en Datos II.
- Necesidades de Información para la GdA I.
- Necesidades de Información para la GdA II.

## 6. Gestión de Cambios – Herramientas para dar el salto

- Aplicando el Sentido Común.
- Realidad VS Percepción.
- Gestión de personas durante fases de cambio.
- La importancia de la actitud para afrontar el cambio.

## 7. BIM – Gestión de Información en un Sistema de GdA

- “I” de Información.
- Las Dimensiones de BIM I.
- Las Dimensiones de BIM II.
- Estructura del Modelo de Información.
- Introducción a los Requisitos de Información OIR – AIR – PIR – EIR.
- Interacción entre Requisitos de Información y Políticas Organizacionales.
- Los datos al servicio de la gestión organizacional.
- Niveles de Desarrollo – LOD, lod y loi.
- Definición de nivel de detalle gráfico I.
- Definición de nivel detalle gráfico II.
- Definición de nivel de información I.
- Definición de nivel de información II.
- Definiendo los OIR y los PIR.
- Modelos “As-Built” y “De Operación y Mantenimiento”.
- Definiendo los requisitos de Información del activo AIR I.
- Definiendo los requisitos de Información del activo AIR II.
- Definiendo los requisitos de Información del activo AIR III.
- Definiendo los requisitos de Información del activo AIR IV.



# Temario del curso



## 8. Interoperabilidad y Estandarización de Modelos de Información

- EIR, BEP y Licitaciones BIM.
- Mapa de Software y Open BIM.
- Arquitectura del IFC
- MVD, COBie y BCF.
- Clasificaciones BIM y Gestión de Bibliotecas BIM.
- Gestión de Librerías BIM con OnFly I.
- Gestión de Librerías BIM con OnFly II.
- Diccionarios de Datos del Activo I.
- Diccionarios de Datos del Activo II.
- Control y Gestión de Calidad.
- Gobernanza de Datos.

## 9. Implantando un entorno BIM de Operación y Mantenimiento

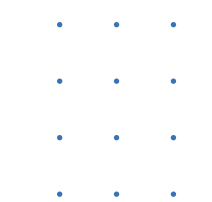
- Integración de Modelos BIM I.
- Integración de Modelos BIM II (GIS).
- Integración de Modelos BIM III - Caso de Uso - TfL.
- CDE corporativo I.
- CDE corporativo II.
- Normativa, Certificación BIM y estrategia de Implantación.
- Introducción al Gemelo Digital.
- Observaciones para desplegar el Gemelo Digital.

## 10. Softwares para uso de Modelos BIM en O&M

- BIM360 OPS - Configuración Inicial.
- BIM360 OPS - Registro de Activos.
- BIM360 OPS - Gestión de Órdenes de Trabajo y de Tareas.
- Ecodomus - Registro de Activos I.
- Ecodomus - Registro de Activos y Vista desde el Modelo.
- Ecodomus - Acceso al Registro desde el Modelo.
- Ecodomus - Gestión de Actividades.
- Cuadros de Mando y Realidad Virtual / Aumentada.

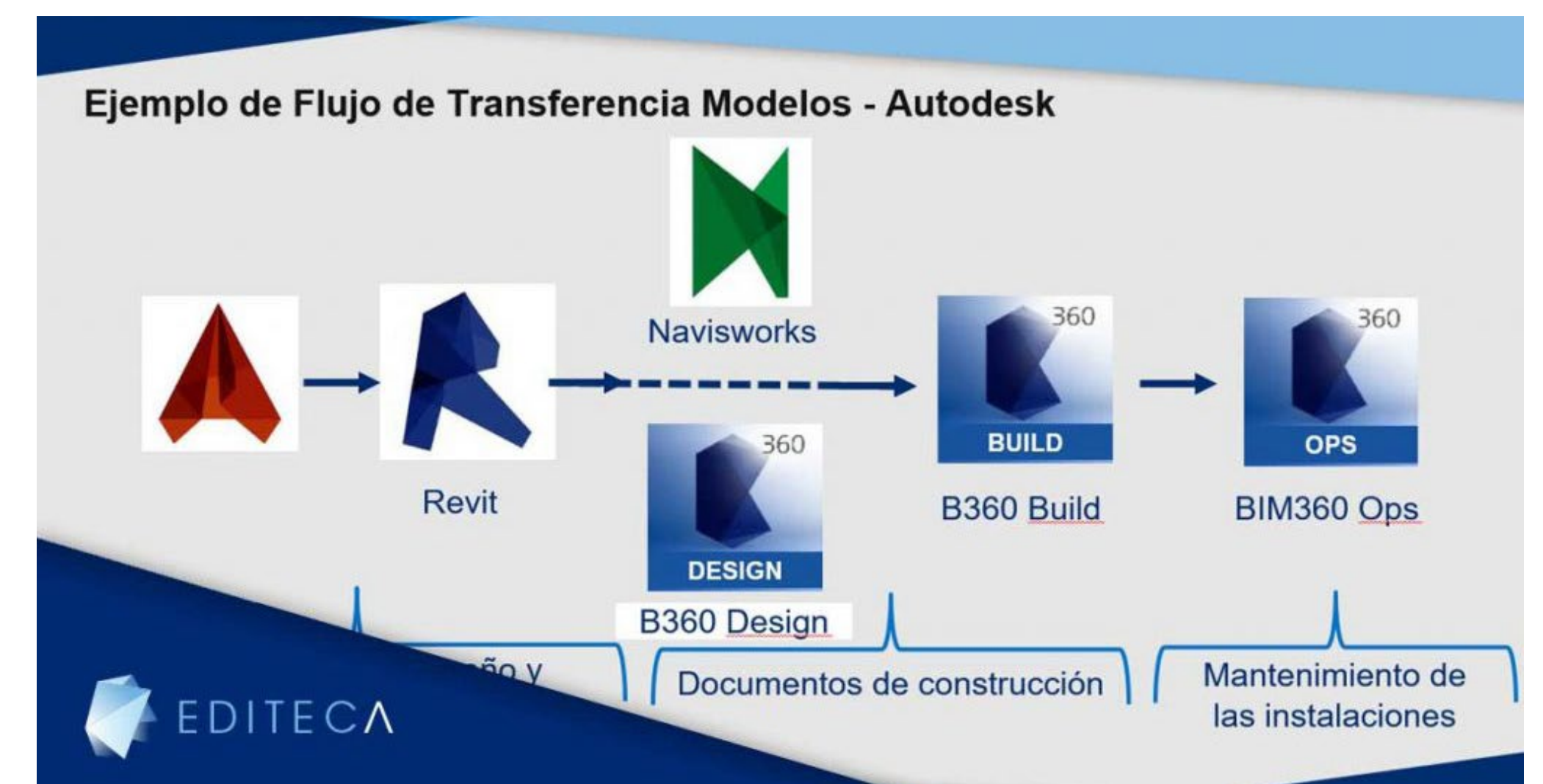
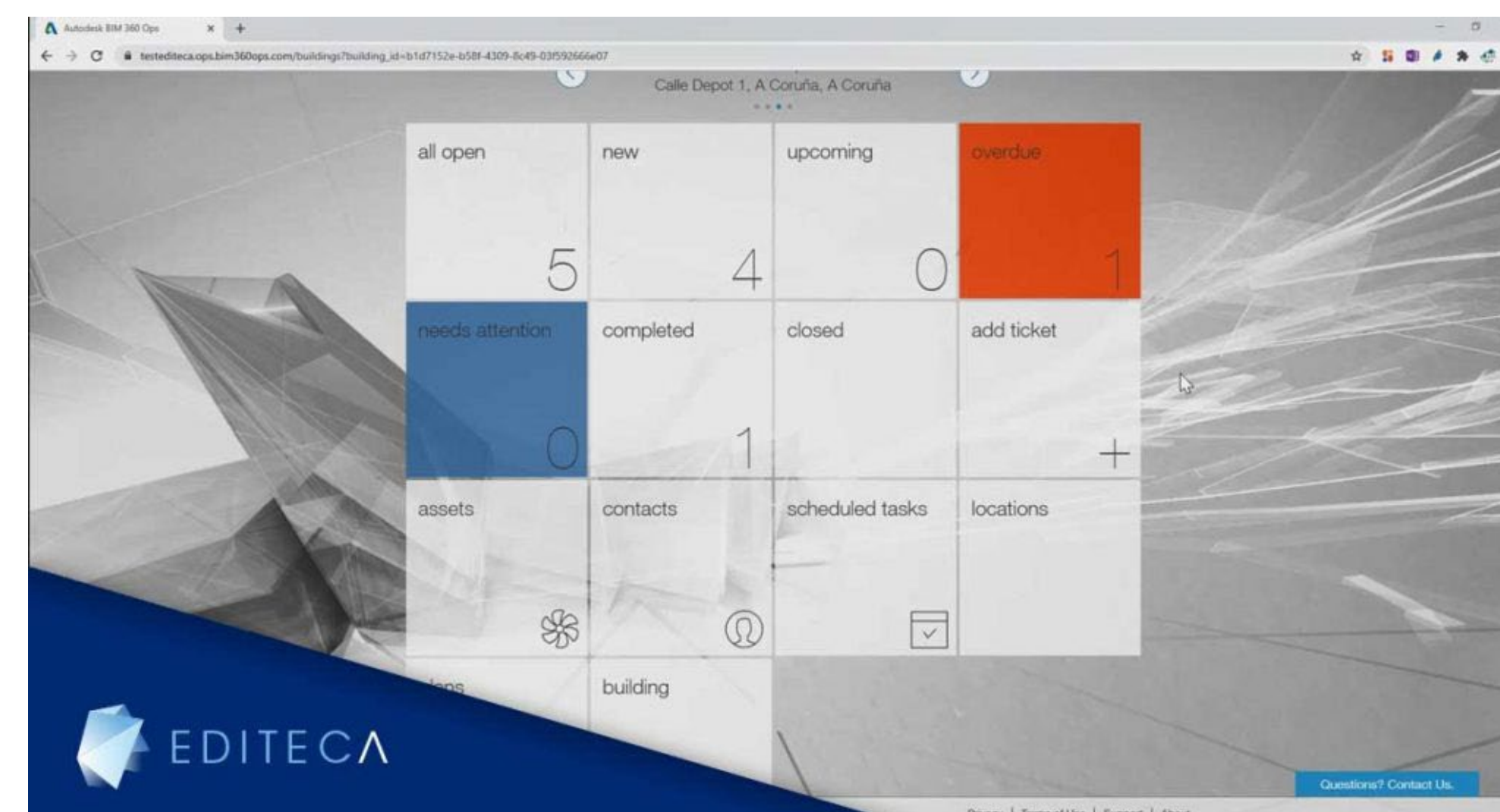
## 11. Ejercicio final + Examen tipo test

Pon a prueba todo lo aprendido. Desarrolla un proyecto con unos mínimos exigidos.





# Imágenes de presentación





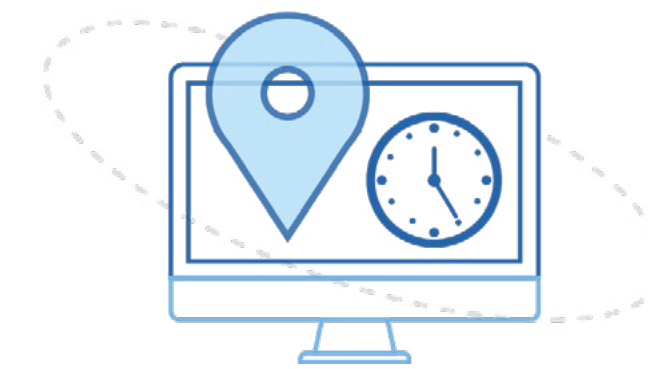
# Editeca, la formación que necesitas

EDITECA es la Escuela de formación online de Diseño, Ingeniería, Nuevas Tecnologías y Arquitectura.



## FORMACIÓN 100% PERSONALIZADA

Elige en qué áreas o disciplinas quieres formarte. Podrás cursar aquellos módulos que más te interesen y así especializarte en el área que más se ajuste a tus necesidades.



## FÓRMATE CUANDO, DÓNDE Y CÓMO QUIERAS

Nuestras formaciones no tienen fecha de inicio, ni horarios fijos. Además, podrás formarte a tu ritmo y desde cualquier dispositivo.



## CONTENIDO EN CONSTANTE ACTUALIZACIÓN

El contenido de nuestras formaciones está preparado 100% para el alumno online. Contamos con videotutoriales y Masterclases grabados única y exclusivamente para el alumno online y apuntes para complementar las distintas lecciones.



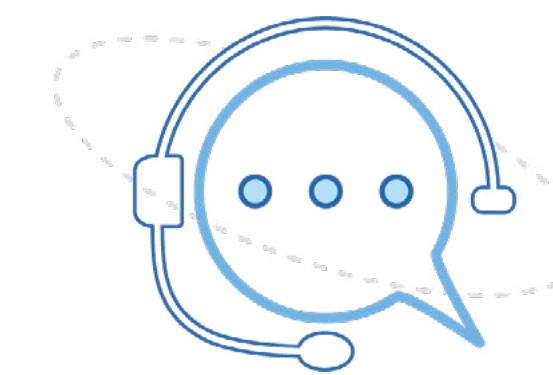
## IMPARTIDOS POR EXPERTOS DEL SECTOR

Nuestros docentes son profesionales que cuentan con amplia experiencia haciendo implantaciones y proyectos BIM. Además, cuentan con amplia experiencia formativa en empresas y en universidades como la Universidad Politécnica de Madrid, la Universidad Rey Juan Carlos y la Universidad de Zaragoza.



## BOLSA DE EMPLEO ONE TO ONE

En nuestra escuela disponemos de una bolsa de empleo muy personalizada y hacemos una gestión muy proactiva de las ofertas que nos llegan. De esta forma, las ofertas más específicas que nos llegan son enviadas a aquellos alumnos que más encajan en el perfil demandado. Mientras, las más genéricas son publicadas en nuestra Comunidad Privada de Facebook.



## ASISTENCIA MULTICANAL A NUESTROS ALUMNOS

Nuestros alumnos pueden contactar con los docentes para enviar sus consultas y comentarios por múltiples canales según sus necesidades: atención telefónica de 10 a 19 de L a V., chat y varios mecanismos de contacto a través de la plataforma (foros, email directo al docente). Además contarás con un seguimiento personalizado por parte de un tutor académico.



EDITECA

[www.editeca.com](http://www.editeca.com)

