



CURSO ONLINE

Pack Familias

Objetos BIM / Familias





CURSO ONLINE

Familias REVIT Básico

Objetos BIM / Familias



¡Sumérgete en el mundo **BIM**, Building Information Modeling!

En este curso de **FAMILIAS REVIT BÁSICO (I)** aprenderás cómo crear familias Revit. Dominarás todos los pasos en la creación de familias en Revit: veremos desde el inicio cómo pensar en su geometría, y qué pasos realizar para conseguir parametrizarlas sin ningún problema. Emplearemos todas las opciones de creación de geometría, y conseguiremos como resultado familias básicas personalizadas. Para realizar este curso es necesario tener conocimientos medios de las herramientas REVIT.

Después, puedes ampliar tu formación en familias con nuestro curso **Familias Revit (II) Avanzado**.

Ver vídeo de introducción

Ver curso en el Campus

Temario / Módulos

- Introducción a las familias
- Trabajo con familias
- Visualización de Familias
- Categorías de familias
- Tipos de familias
- Importación de Familias
- Puntos de inserción
- Familias de sistema / Parámetros
- Familias cargables o de componentes
- Diseño básico de familias en 2d y 3d
- Planos de referencia
- Conectores
- Elementos in situ
- Cargar y guardar familias en proyectos

Docente del curso



Víctor García

- Consultor BIM.
- Arquitecto Técnico por la UPM.
- Modelador Experto BIM.
- Docente en varias escuelas.

→ [Ver Perfil en LinkedIn](#)

Duración

Teoría + práctica : **25 horas** | Proyecto final del curso: **10 horas**

Tienes **12 meses de acceso al curso** y tutorías ilimitadas.
¡Puedes empezar el curso cuando quieras!

Requisitos

Curso Revit Arquitectura (I) o tener un conocimiento básico de Revit.

Certificaciones



Tras terminar tu formación recibirás un diploma de Editeca, centro de formación oficial inscrito como entidad de formación por la comunidad de Madrid.



Obtendrás un diploma oficial de Autodesk y te prepararemos con un curso online gratuito para el examen oficial de Autodesk REVIT Certified Profesional.

Temario del curso



1.Introducción

- Clases de familia y diferenciación.
- Familias de sistema.
- Familias de cargables.
- Familias in situ.
- Características de cada clase.
- Ventajas y desventajas.

2.Plantilla de Familias

- Plantillas de familias.
- Diferencia entre las plantillas.
- Categoría de familia.

3.Interfaz de Familias

- Modelar familias.
- Interfaz distinta.
- Planos de referencia.
- Cotas.

4.Creación de Geometría

- Geometría extruída y su control.
- Extruir una geometría.
- Restringir a los planos de referencia.

5.Vacíos en sólidos

- Vacíos en sólido.
- Vacío por boceto de geometría.

6.Herramienta de Revolución

- Ejemplos de cubiertas complejas.
- Combinación de cubiertas.
- Aleros / Canalones / Lucernarios.
- Preparación de cubierta para MEP.
- Generación avanzada de cubiertas por perímetro,extrusión y modificadores.
- Modificador de la geometría del modelo mediante agujeros y vacíos.

7.Herramienta fundido

- Extrusión con distintas formas.
- Editar base / Editar parte superior.

- Vacíos.
- Editar vértices.

8.Herramienta barrido

- Extruir una forma por una camino.
- Camino.
- Planos del perfil.
- Perfil / Vacíos en el perfil.
- Segmentación.

9.Herramienta Fundido de Barrido

- Camino
- Perfiles 1 y 2 / Editar perfiles.

10.Introducción a los parámetros

- Personalizar familias.
- Parámetros.
- Categoría.
- Tipos de familia.

11.Parametrización Geométrica

- Plantilla.
- Categoría.
- Planos de Referencia.
- Acotar para Parametrizar.
- Planos de trabajo.

12.Tipos de Familias

- Preconfiguración de parámetros de familias.
- Tipos de Familias / Registros.

13.Catálogos de Familias

- Elección de las familias.
- Catálogos.
- Archivos de texto.

14.Familias basadas en Cara

- Facilidad para colocar el elemento.

- Representación de la cara. Colocar en Cara Vertical
- Colocar en Cara
- Colocar en plano de trabajo.

15.Familias basadas en línea

- Facilidad para extruir un elemento.
- Representación de la línea.
- Colocar en cara.
- Colocar en plano de trabajo.

16.Configuración de visibilidad

- Visualización.
- Visibilidad.
- Configuración mecánica.

17.Símbolos

- Controlar la visualización de la simbología.
- Línea simbólica / Escala.

18.Etiquetas

- Etiquetar con los parámetros y visualización deseada.
- Texto de etiqueta.
- Prefijo y sufijo.
- Dividir.

19.Cuadros de Rotulación

- Crear nuestra propia cartela.
- Líneas.
- Sombreados.
- Textos de Etiquetas.

20.Aspectos Avanzados

21.Familias Cargables en Familias de Sistema

Ejercicio Final + Examen tipo test

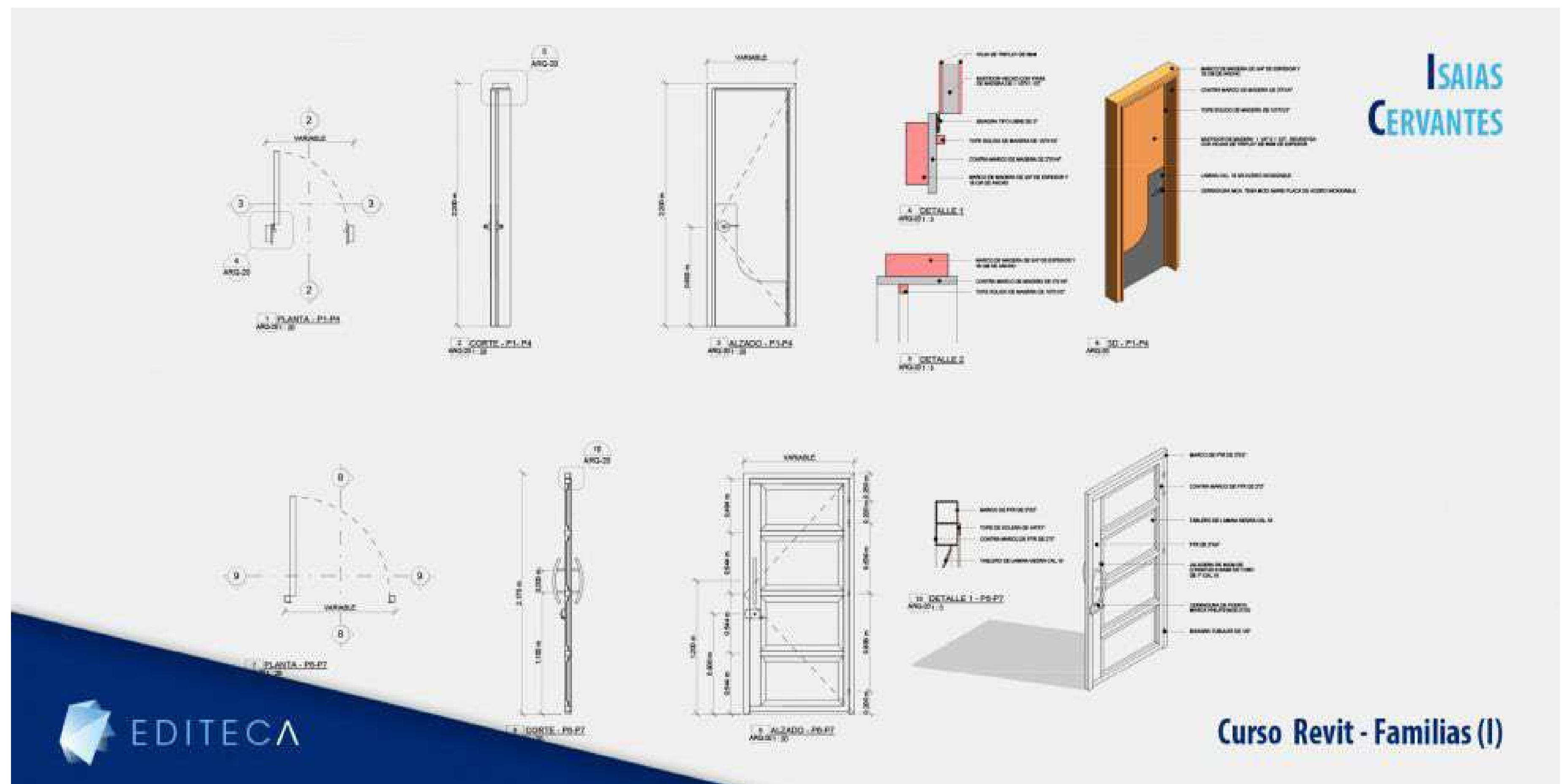
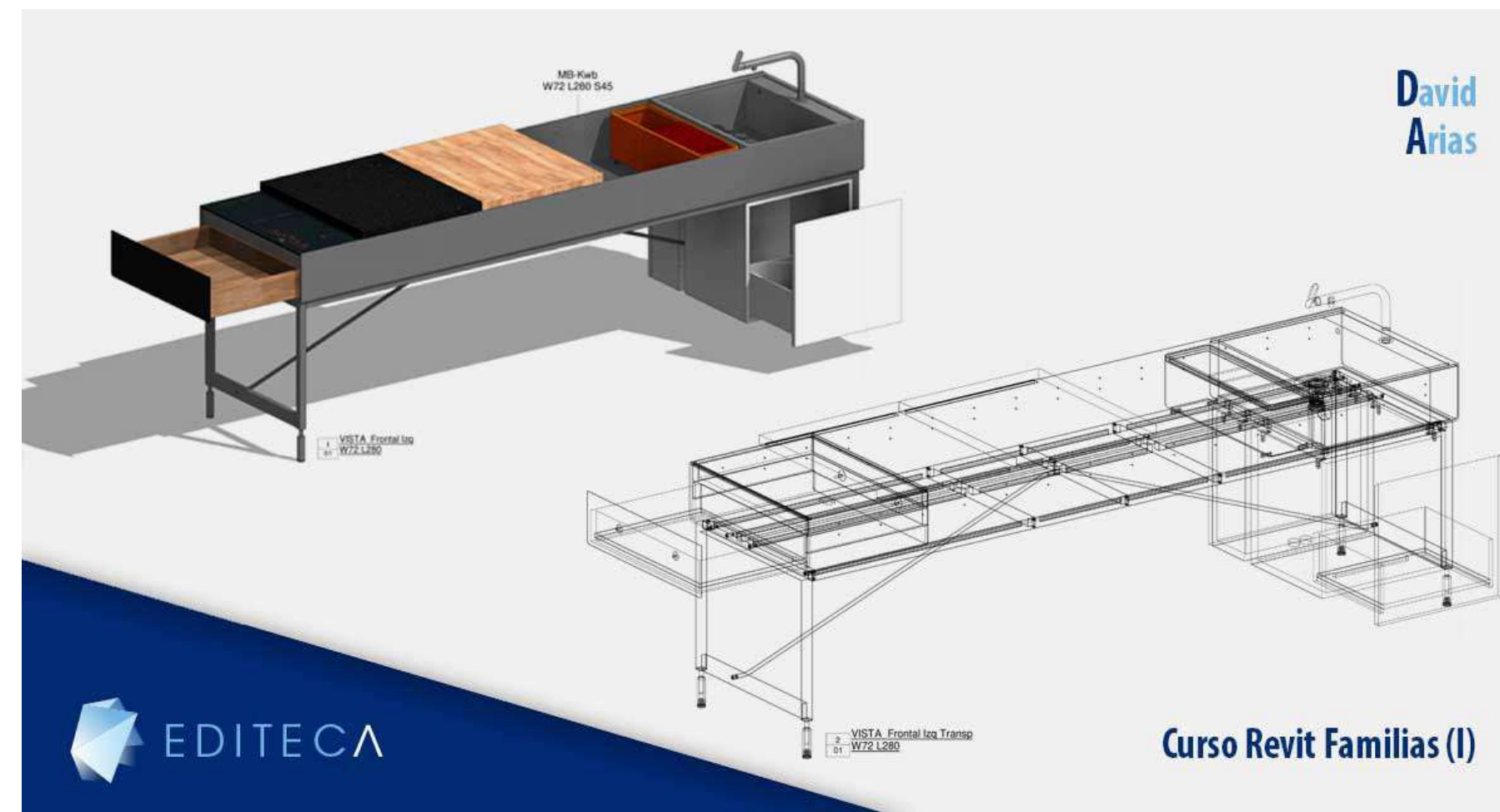
Pon a prueba todo lo aprendido:
Desarrolla un proyecto en Revit con unos mínimos exigidos.

Proyectos de alumnos

"Implanté BIM en mi trabajo"

Buscaba una formación técnica adaptada a mi puesto de trabajo y que fuera altamente flexible para compatibilizarlo. Gracias a la modularidad y flexibilidad de la formación de EDITECA he adquirido conocimientos suficientes no ya para implantar BIM en mi puesto de trabajo, si no que me ha permitido iniciar la implantación BIM en una empresa como el Grupo Ortiz, confiando en EDITECA para formar a un gran número de nuestros técnicos.

Raúl García, Arquitecto





CURSO ONLINE

Familias REVIT Avanzado

Objetos BIM / Familias



¡Sumérgete en el mundo **BIM**, Building Information Modeling!

En este curso **FAMILIAS REVIT AVANZADO** comenzaremos a utilizar nuevos parámetros, hasta ahora desconocidos, multiplicando las posibilidades de creación de familias. Veremos que éstos nos permiten crear familias de mayor complejidad, así como personalizar en función de las necesidades cualquier familia. Aprenderemos también a realizar matrices y controlarlas desde el proyecto, basar familias en masa, incluso realizar familias adaptativas. Llegaremos a modelar familias MEP y estructura, introduciendo el concepto de los conectores para que todo el proyecto esté en perfecta sincronía.

Ver vídeo de introducción

Ver curso en el Campus

Temario / Módulos

- Fórmulas
- Condicionales
- Familias anidadas
- Familias compartidas
- Puertas
- Parámetro de tipos de familias
- Muros cortina
- Matrices I
- Visibilidad
- Matrices II
- Componentes adaptativos
- Muros cortina con patrón
- Introducción a conectores
- Conectores de tubería
- Modelado de cruz
- Tablas de consulta
- Vigas en celosía
- Ejercicio resuelto
- Familia basada en dos niveles
- Familias descargadas

Docente del curso



Víctor García

- Consultor BIM.
- Arquitecto Técnico por la UPM.
- Modelador Experto BIM.
- Docente en varias escuelas.

→ [Ver Perfil en LinkedIn](#)

Duración

Teoría + práctica : **30 horas** | Proyecto final del curso: **15 horas**

Tienes **12 meses de acceso al curso** y tutorías ilimitadas.
¡Puedes empezar el curso cuando quieras!

Requisitos

Curso Revit Arquitectura (I) y Familias (I) o tener un conocimiento básico de modelado en Revit.

Certificaciones



Tras terminar tu formación recibirás un diploma de Editeca, centro de formación oficial inscrito como entidad de formación por la comunidad de Madrid.



Obtendrás un diploma oficial de Autodesk y te prepararemos con un curso online gratuito para el examen oficial de Autodesk REVIT Certified Professional.

Temario del curso



1.Fórmulas

- Operaciones en la geometría.
- Planos de referencia.
- Punto de inserción.
- Texto de etiqueta.
- Nomenclaruta.
- Vacíos.
- Formulación.
- Operaciones.
- Parámetros de informe.
- Unidades.

2.Condiciones

- Controlar las fórmulas.
- Condicionales del día a día.
- Parámetros auxiliares.

3.Familias anidadas

- Componer la familia.
- Concepto.
- Parámetros compartidos.
- Anidación parámetros.
- Parámetros de Ejemplar.

4.Familias compartidas

- Control de elementos anidados.
- Concepto.Utilización.
- Funcionamiento.

5.Muros

- Muro.
- Corte.
- Línea de Referencia.
- Siempre Vertical.

6.Parámetro de tipo familias

- Modificar los tipos de familias anidadas
- Tipos de Familia.
- Tipo de Familia: Categoría.

7.Muros cortina

- Personalizar los Muros Cortina.

- Paneles de Muros Cortina.
- Montantes de Muros Cortina.
- Perfiles de Muros Cortina.

8.Matrices I

- Adaptar el número de elementos a una longitud.
- Familia basada en línea.
- Matriz paramétrica.
- Textos de etiqueta.

9.Visibilidades

- Visibilidad en Función del Tipo.
- Parámetro de tipo.

10.Matrices II

- Adaptar el número de elementos radialmente.
- Basándonos en Línea de Referencia.
- Punto de inserción.
- Plano de referencia.
- Parametrizar el Número.
- Parametrizar el ángulo.

11.Matrices II

- Adaptar la geometría.
- Planos de trabajo.
- Crear geometría / Geometría en el Proyecto.
- Reproducir los componentes adaptativos.
- Masas.
- Matriz Adaptativa.

12.Muros cortina con patrón

- Personalizar Muros.
- Plantillas.
- Patrón de Muro Cortina.
- Geometría.
- Generación de Muro Cortina.

13.Introducción a conectores

- Reproducir componentes adaptativos.
- Masas.
- Matriz Adaptativa.

14.Conectores de tubería

- Generar una Familia MEP.
- Parametrizar los Conectores.
- Fórmulas.

15.Modelador de cruz

- Familia MEP Adaptativa.
- Fórmulas.
- Parametrizar los Conectores.
- Parámetros.
- Tipo de Sistema.
- Clasificación de sistema.

16.Tablas de consulta

- Adaptar las Familias a la Realidad.
- Concepto.
- Archivo ".csv".
- Asignar Archivo ".csv".
- Artículo de Explicación Extendida.

17.Vigas en celosía

- Plantilla.
- Geometría.
- Parámetros.
- Carga de Familias.
- Dibujo.

18.Ejercicio resuelto

- Familia compleja resuelta en un webinar

19.Familia basada en dos niveles

20.Familias descargadas

Ejercicio final + Examen tipo test

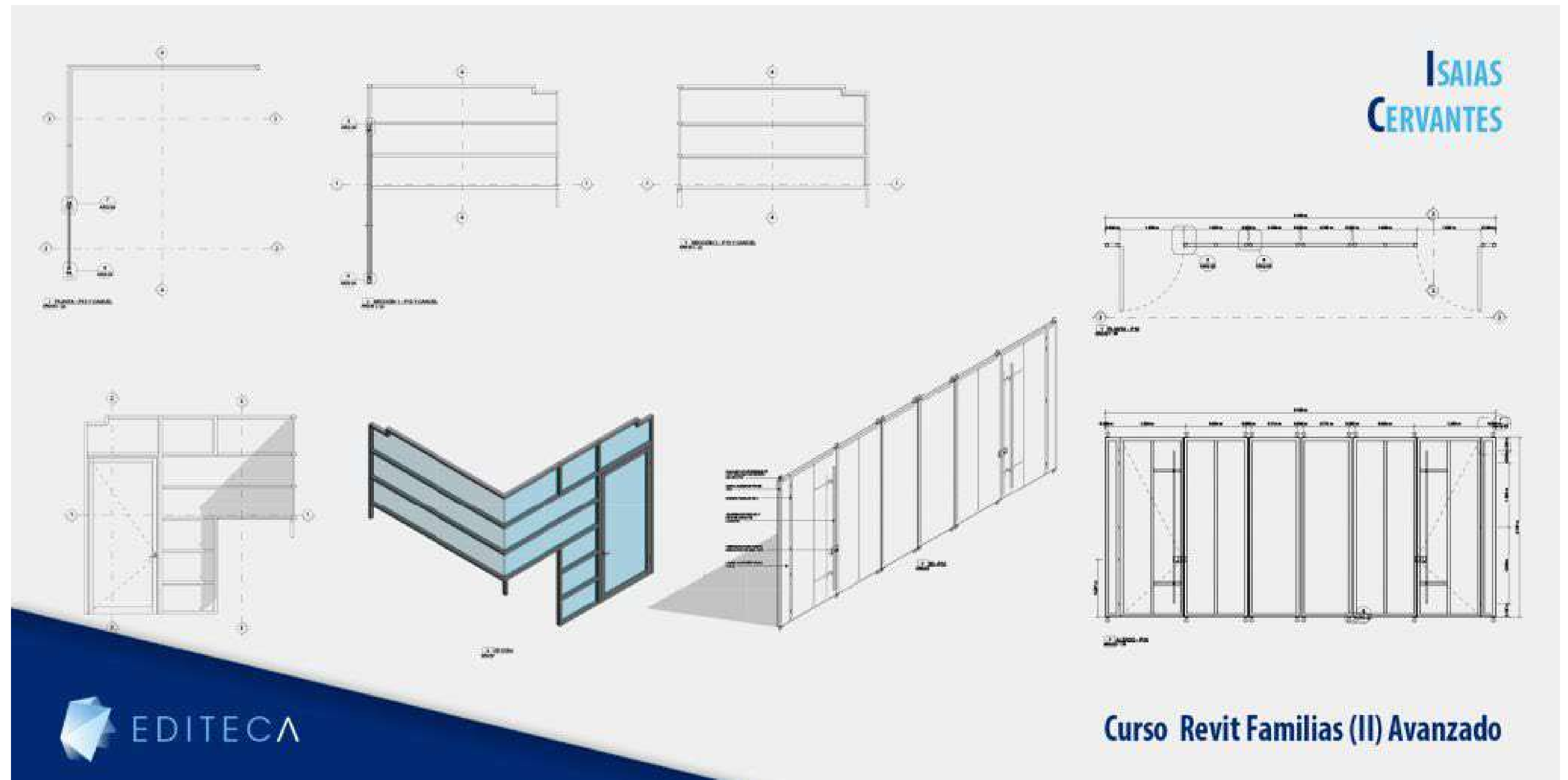
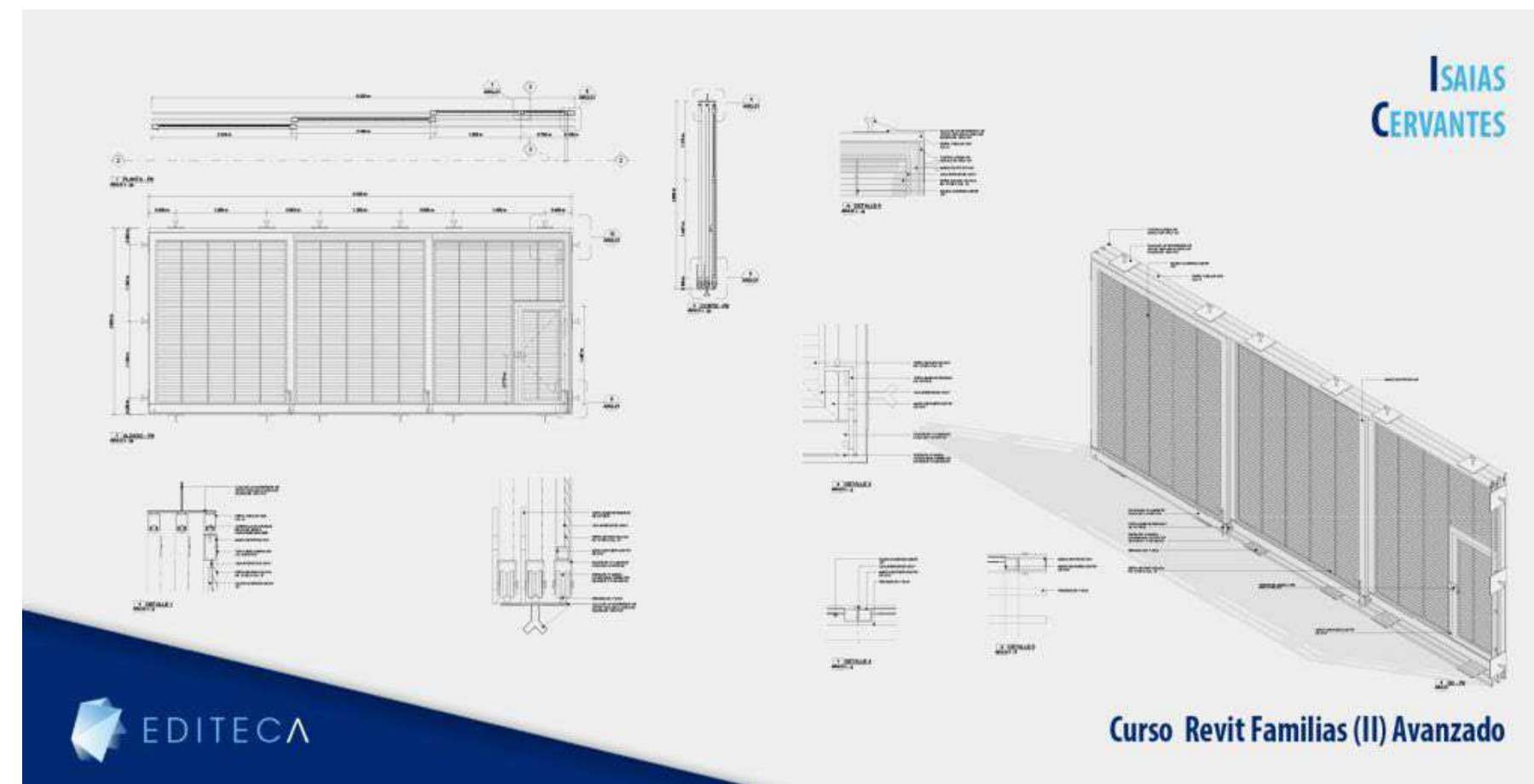
- Desarrolla un proyecto en Revit con unos mínimos.

Proyectos de alumnos

"Implanté BIM en mi trabajo"

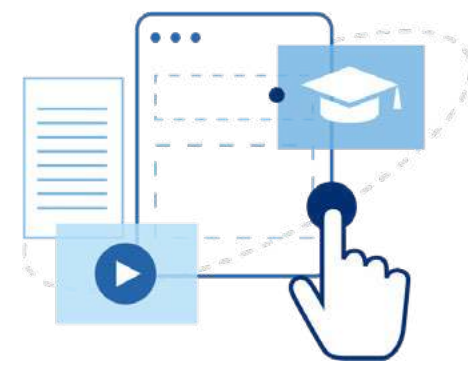
Buscaba una formación técnica adaptada a mi puesto de trabajo y que fuera altamente flexible para compatibilizarlo. Gracias a la modularidad y flexibilidad de la formación de EDITECA he adquirido conocimientos suficientes no ya para implantar BIM en mi puesto de trabajo, si no que me ha permitido iniciar la implantación BIM en una empresa como el Grupo Ortiz, confiando en EDITECA para formar a un gran número de nuestros técnicos.

Raúl García, Arquitecto



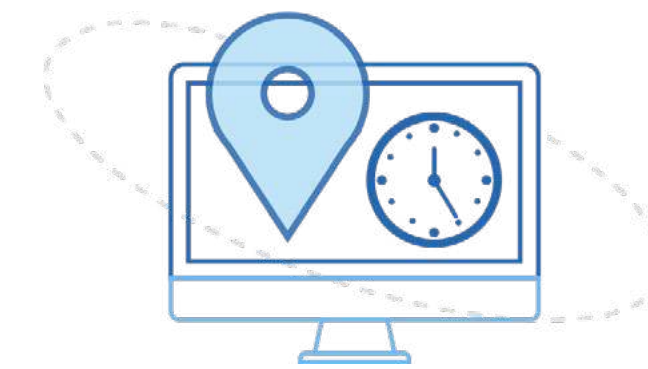
Editeca, la formación que necesitas

EDITECA es la Escuela de formación online de Diseño, Ingeniería, Nuevas Tecnologías y Arquitectura.



FORMACIÓN 100% PERSONALIZADA

Elige en qué áreas o disciplinas quieres formarte. Podrás cursar aquellos módulos que más te interesen y así especializarte en el área que más se ajuste a tus necesidades.



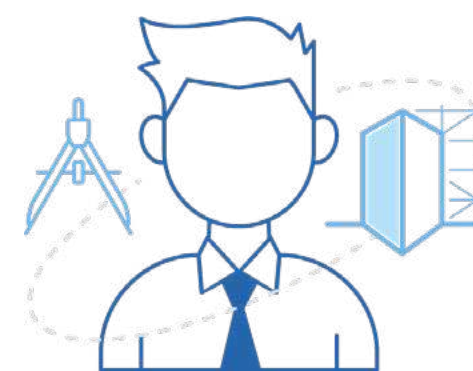
FÓRMATE CUANDO, DÓNDE Y CÓMO QUIERAS

Nuestras formaciones no tienen fecha de inicio, ni horarios fijos. Además, podrás formarte a tu ritmo y desde cualquier dispositivo.



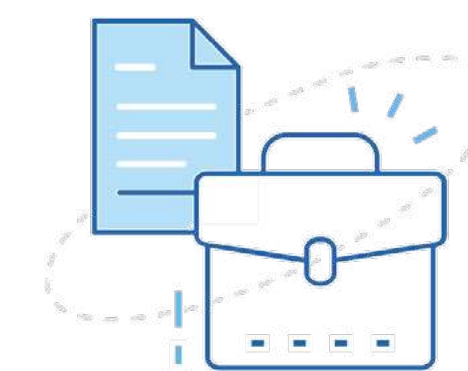
CONTENIDO EN CONSTANTE ACTUALIZACIÓN

El contenido de nuestras formaciones está preparado 100% para el alumno online. Contamos con videotutoriales y Masterclases grabados única y exclusivamente para el alumno online y apuntes para complementar las distintas lecciones.



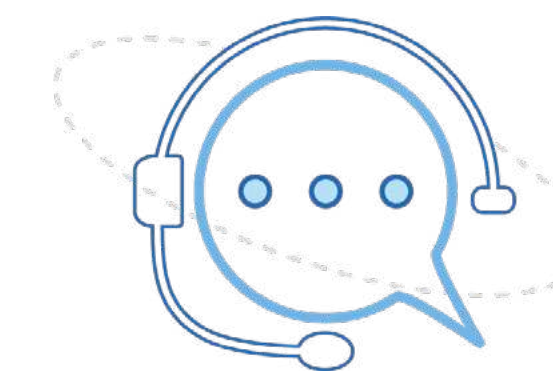
IMPARTIDOS POR EXPERTOS DEL SECTOR

Nuestros docentes son profesionales que cuentan con amplia experiencia haciendo implantaciones y proyectos BIM. Además, cuentan con amplia experiencia formativa en empresas y en universidades como la Universidad Politécnica de Madrid, la Universidad Rey Juan Carlos y la Universidad de Zaragoza.



BOLSA DE EMPLEO ONE TO ONE

En nuestra escuela disponemos de una bolsa de empleo muy personalizada y hacemos una gestión muy proactiva de las ofertas que nos llegan. De esta forma, las ofertas más específicas que nos llegan son enviadas a aquellos alumnos que más encajan en el perfil demandado. Mientras, las más genéricas son publicadas en nuestra Comunidad Privada de Facebook.



ASISTENCIA MULTICANAL A NUESTROS ALUMNOS

Nuestros alumnos pueden contactar con los docentes para enviar sus consultas y comentarios por múltiples canales según sus necesidades: atención telefónica de 10 a 19 de L a V., chat y varios mecanismos de contacto a través de la plataforma (foros, email directo al docente). Además contarás con un seguimiento personalizado por parte de un tutor académico.



EDITECA

www.editeca.com

