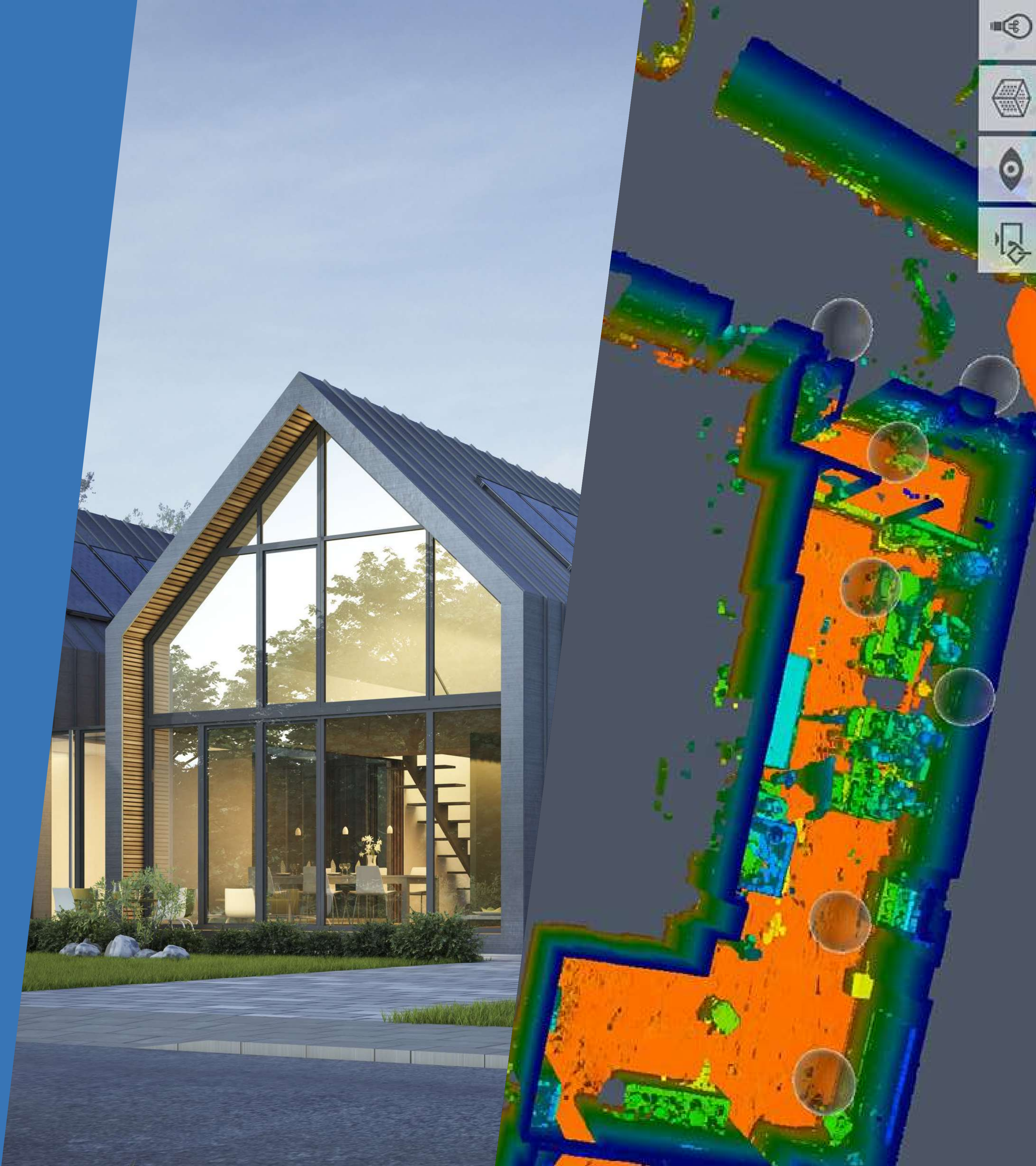




CURSO ONLINE

# Nuevas Tecnologías en Revit

Tecnologías BIM







CURSO ONLINE

# REVIT Arquitectura Nivel I Básico

Arquitectura





# ¡Sumérgete en el mundo **BIM**, Building Information Modeling!

En este primer curso de Revit Arquitectura básico Online aprenderás a modelar edificios sencillos con la metodología BIM (Building Information Modelling). Esta nueva metodología permite que todos los agentes de la construcción puedan trabajar en tiempo real en un único modelo y poder verlo con distintas vistas: 3D, plantas, secciones, alzados...

Este curso es el primero de los 3 cursos que completan la disciplina de REVIT arquitectura. Si tras este curso quieres seguir formándote, puedes seguir con el curso de REVIT intermedio y luego avanzado.

¡Aprende y certíficte ya!

Ver vídeo de introducción

Ver curso en el Campus

## Temario / Módulos

- Introducción
- Muros, Carpinterías y Mobiliario
- Niveles y rejillas
- Visualización Básica
- Sombreados personalizados
- Modificar elementos
- Suelos
- Rango de vista y modificador de visibilidad y gráficos
- Falsos techos
- Tipos de pegado
- Cubiertas
- Escaleras, barandillas y rampas
- Visualización avanzada
- Importar objetos y Familias
- Acotar y anotar
- Duplicar
- Gestionar y configuración adicional
- Renders
- Montaje de planos. Imprimir y exportar
- Ejercicio resuelto



## Docente del curso



### Rafael González del Castillo Sancho

- Arquitecto por la ETSAMadrid.
- Consultor y Formador BIM certificado.
- Autodesk REVIT Professional.
- Director del estudio La Neoteca.
- Director de nuestro Máster BIM Online

→ [Ver Perfil en LinkedIn](#)

## Duración

Teoría + práctica : **30 horas** | Proyecto final del curso: **10 horas**

Tienes **12 meses de acceso al curso** y tutorías ilimitadas.  
**¡Puedes empezar el curso cuando quieras!**

## Requisitos

No se requieren requisitos previos.

## Certificaciones



Tras terminar tu formación recibirás un diploma de Editeca, centro de formación oficial inscrito como entidad de formación por la comunidad de Madrid.



Obtendrás un diploma oficial de Autodesk y te prepararemos con un curso online gratuito para el examen oficial de Autodesk REVIT Certified Profesional.

# Temario del curso



## 1.Introducción

- Qué es el BIM.
- Descarga del Autodesk REVIT.
- Presentación del docente.
- Objetivos del curso / Procedimiento. Metodología Bim y agentes.
- Nivel de Desarrollo LOD.
- Explicación de Disciplinas de REVIT. Programas BIM: Navisworks, Dynamo & Robot. Control de la interfaz del programa.
- Menú / Herramientas.
- Navegador de proyectos / Propiedades . Opciones generales.
- Área de Dibujo.
- Documentación de apoyo / Plantillas. Herramientas de acceso rápido.
- Barra de estado, opciones y controles de vista.

## 2.Muros, Carpinterías y Mobiliario

- Familias de Muros.
- Bocetos de muros.
- Tipos y ejemplares.
- Uniones.
- Inserción de carpinterías: puertas y ventas.
- Inserción de componentes y diversas familias.
- Mobiliario.
- Puntos de inserción.

## 3.Niveles

- Creación de niveles
- Comprensión de las vistas del proyecto.
- Explicación de Rejillas.
- Generación de muros.
- Cotas temporales.

## 4.Visualización Básica

- Niveles de detalle.
- Estilos visuales / Vistas básicas.
- Secciones.
- View Cube & Steering Wheels.
- Líneas Finas (Thin lines).
- Selecciones y filtros.

## 5.Modificar elementos

- Alinear / Recortar/ Extender / Dividir
- Desfase/ Mover/ Copiar / Rotar / Reflejar
- Matriz / Escala / Bloquear / Suprimir

## 6.Suelos

- Tipos de suelos / Propiedades.
- Creación de huecos en suelos.

## 7.Rango de vista

- Rangos de vista / Nivel de Detalle. Estilos Visuales.
- Modificación de gráficos de visibilidad.

## 8.Falsos techos

- Creación de falsos techos / Tipos.
- Falsos techos automáticos y por boceto.

## 9.Tipos de pegado.

- Copiar / Pegar / Alinear
- Matriz de niveles.
- Igualdad y anclajes.

## 10.Cubiertas

- Tipos de Cubiertas.
- Cubiertas inclinadas.
- Cubiertas a dos y cuatro aguas. Cubiertas planas.
- Unir y separar cubiertas.

## 11.Escaleras, barandillas y rampas

- Escaleras por componente y boceto.
- Propiedades de escaleras. Ejemplar y tipo.
- Modificación de tipos.
- Rampas y tipos de rampas / Propiedades.
- Barandillas/ Inserción / Propiedades.
- Definición de anfitrión / Tipos de anfitrión.

## 12.Visualización avanzada

- Aislar/Ocultar permanentemente.
- Aislar/Ocultar temporalmente.
- Secciones / Alzados interiores y exteriores.
- Cuadro de recorte / Cuadro de sección.

## 13.Familias

- Concepto de familias y sus opciones básicas.
- Modelado In Situ y nuevos planos de trabajo.
- Concepto de materiales y sus opciones básicas.
- Inserción de imágenes y CADs.
- Inserción de resto de componentes: mobiliario, carpinterías, luminarias...

## 14.Acotar y anotar

- Cotas y anotaciones.
- Niveles de detalle / Lineas de modelo.
- Subcategorías / Sombreados / Textos.

## 15.Duplicar

- Duplicar vistas.
- Duplicar con detalle.
- Duplicar como dependiente.
- Plantillas de vista.
- Configuración adicional.

## 16.Gestionar y configuración adicional

- Pestaña de gestionar.
- Sombreados, tramados, etiquetas, símbolos...
- Configuración adicional.

## 17.Renders

- Rénderes básicos.
- Maquetación.
- Exportaciones a jpg y vídeo.

## 18.Montaje de planos. Imprimir y exportar

- Textos y textos de etiqueta.
- Impresión y publicación.
- Explicación de cartelas.
- Planos de impresión / Creación de planos. Colocar documentos en planos.
- Cajetines.
- Extensión de vista.
- Región de recorte.
- Rotar y recortar vistas.
- Escalar.
- Exportar a CAD / Exportar DWG DXF. Importar DWG.

## 19.Ejercicio resuelto

- Modelado de la Casa Farnsworth paso a paso: Creación de niveles y rejillas.
- Modelado de: Suelos, techos, pilares,... Colocación de componentes.
- Colocación de materiales.
- Rotar y recortar vistas.
- Escalar.
- Exportar a CAD / Exportar DWG DXF. Importar DWG.

## 20.Ejercicio final + examen

Pon a prueba todo lo aprendido.

- Desarrolla un proyecto en Revit con unos mínimos exigidos.

El ejercicio será evaluado según estos parámetros:

- Complejidad y tamaño del proyecto.
- Originalidad.
- Personalización de REVIT.
- Montaje de planos.
- El examen es de tipo test.



# Proyectos de alumnos

*"Implanté BIM en mi trabajo"*

*Buscaba una formación técnica adaptada a mi puesto de trabajo y que fuera altamente flexible para compatibilizarlo. Gracias a la modularidad y flexibilidad de la formación de EDITECA he adquirido conocimientos suficientes no ya para implantar BIM en mi puesto de trabajo, si no que me ha permitido iniciar la implantación BIM en una empresa como el Grupo Ortiz, confiando en EDITECA para formar a un gran número de nuestros técnicos.*

Raúl García, Arquitecto



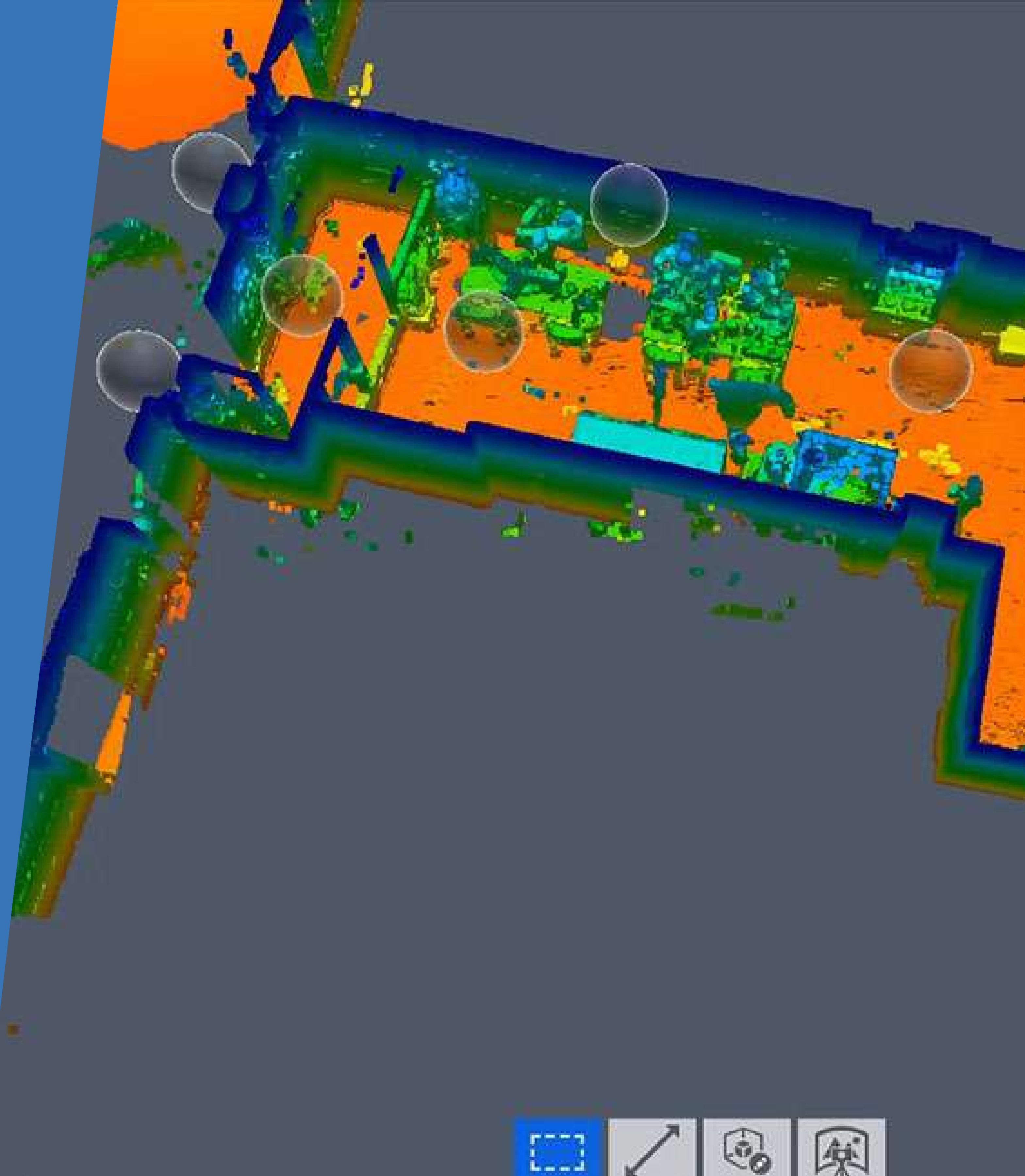


CURSO ONLINE

---

# Nube de puntos para Revit

Tecnologías BIM



# ¡Sumérgete en el mundo de las Tecnologías BIM!

En este curso conocerás cómo usar las herramientas de digitalización mediante escaneado para la obtención de archivos los cuales, aprenderás a postprocesar con distintos softwares para obtener Nubes de Puntos, base fundamental para realizar distintos modelos de Revit que vamos a crear a lo largo de nuestras lecciones.

Se modelará con información BIM todo aquello que obtengamos con las Nubes de Puntos (muros, suelos, techos, entre otros) y aprenderemos a implantar fases de proyecto en Revit, incluyendo las Nubes de Puntos que obtengamos como parte de nuestro modelo. Veremos también cómo usar las Nubes de Puntos como herramienta de promoción y visualización de un modelo 3D de la propia Nube obtenida de los escaneado realizados, generando vídeos con los distintos softwares que hemos aprendido durante el curso.

[Ver vídeo de introducción](#)

[Ver curso en el Campus](#)

## Temario / Módulos

- Introducción: Scan to BIM
- SCENE
- ReCap
- Proyecto ejemplo: SCENE vs ReCap
- De la nube de puntos a Revit
- De la nube de puntos a Revit - Fases
- Otras aplicaciones de la nube de puntos

## Docente del curso



**Elisabet Rovira**

- Ingeniera técnica por la Universitat Politècnica de Catalunya.
- Consultora técnica y BIM Expert: Autodesk REVIT Professional.
- Formadora de Autodesk Revit.
- BIM Manager & Scan Specialist 3D

[→ Ver Perfil en LinkedIn](#)

## Duración

Teoría + práctica : **25 horas** | Proyecto final del curso: **10 horas**

Tienes **12 meses de acceso al curso** y tutorías ilimitadas.  
**¡Puedes empezar el curso cuando quieras!**

## Requisitos

No se requieren requisitos previos.

## Certificaciones



Tras terminar tu formación recibirás un diploma de Editeca, centro de formación oficial inscrito como entidad de formación por la comunidad de Madrid.



# Temario del curso



## 1.Introducción: Scan to BIM

---

### 2.SNECE

- Presentación SCENE
- SCENE - Crear proyecto (Importar)
- SCENE - Procesar escaneos
- SCENE - Registro automático
- SCENE - Registro manual
- SCENE - Registro visual
- SCENE - Explorar (I)
- SCENE - Explorar (II)
- SCENE - Explorar (III)
- SCENE - Explorar (IV)

### 3.Recap

- ReCap - Introducción
- ReCap - Registro
- ReCap - Navegación (I)
- ReCap - Navegación (II)
- ReCap - Navegación (III)

### 4.Proyecto ejemplo: SNECE vs Recap

- Proyecto base modelado\_SCENE (I)
- Proyecto base modelado\_SCENE (II)
- Proyecto base modelado\_SCENE (III)
- Proyecto base modelado\_ReCap (I)
- Proyecto base modelado\_ReCap (II)
- Proyecto base modelado\_ReCap (III)

## 5.De la nube de puntos a Revit

- Niveles
- Visualización (I)
- Visualización (II)
- Modelado Suelo (I)
- Modelado Suelo (II)
- Modelado Suelo (III)
- Modelado Muros (I)
- Modelado Muros (II) Muros cortina
- Modelado de Techo (I)
- Modelado de Techo (II) y Componentes

## 6.De la nube de puntos a Revit - Fases

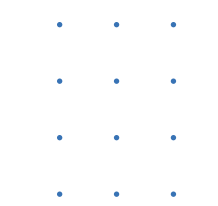
- Inicio Fases
- Nube de puntos en Fase 1
- Nube de puntos en Fase 2
- Gestionar Fases y sus Filtros
- Configuración de vistas para Fases
- Modelado de muros en Fase Existente.
- Componentes en Fases
- Modelado de Suelos en Fases (I)
- Modelado de Suelos en Fases (II)
- Modelado de muros cortina en fases (I)
- Modelado de muros cortina en fases (II)
- Modelado de componentes en Fases
- Modelado de Techos y Pilares en Fases
- Compilación de proyectos con Fases

## 7.Otras aplicaciones de la nube de puntos

- Vídeos con Nubes de Puntos \_ ReCap.
- Vídeos con Nubes de Puntos \_ SCENE (I)
- Vídeos con Nubes de Puntos \_ SCENE (II)
- Vídeos con Nubes de Puntos \_ Compilación

## 8.Ejercicio final + Examen tipo test

Pon a prueba todo lo aprendido. Desarrolla un proyecto con unos mínimos exigidos.



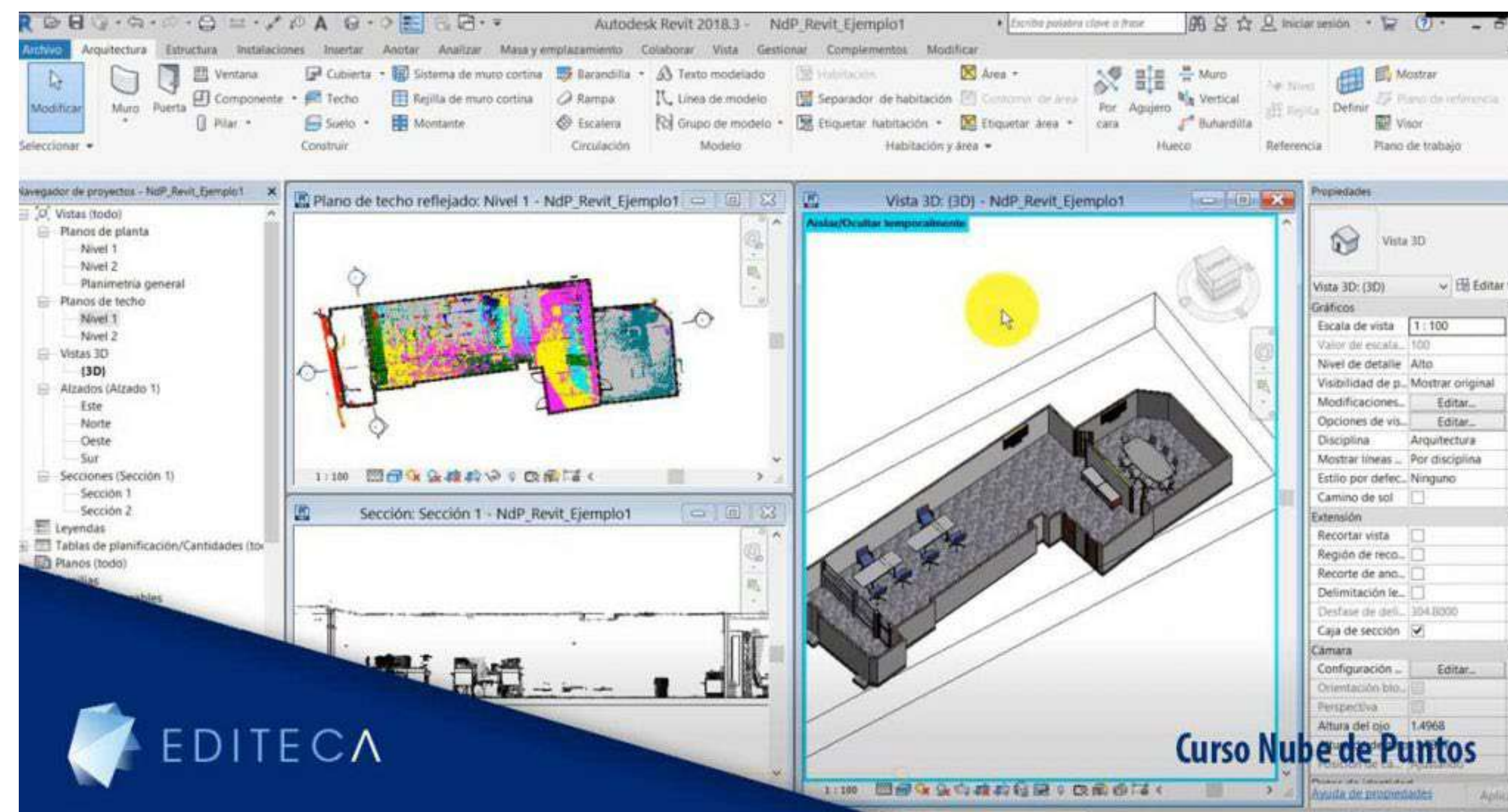
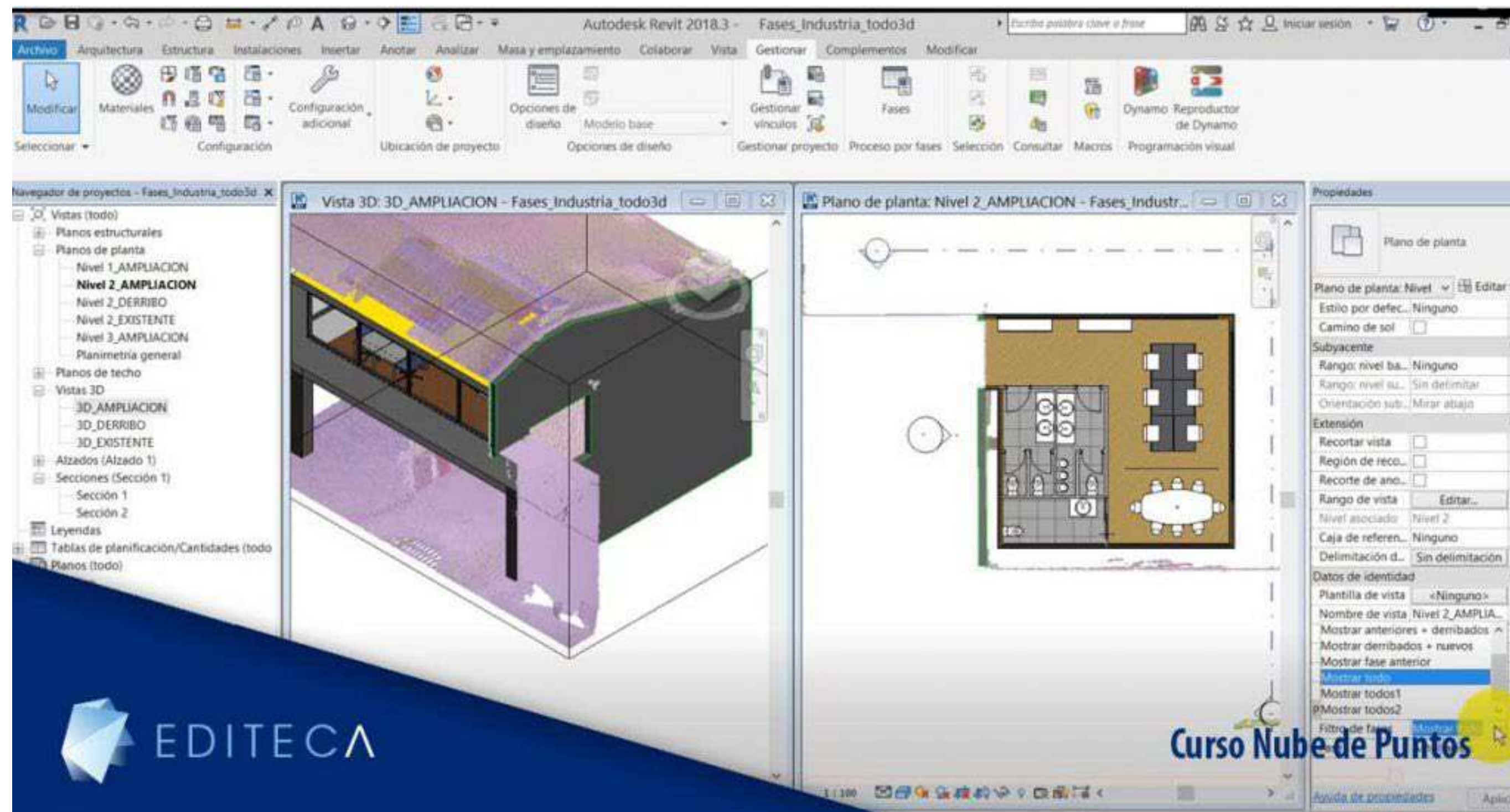


# Proyectos de alumnos

*"Implanté BIM en mi trabajo"*

*Buscaba una formación técnica adaptada a mi puesto de trabajo y que fuera altamente flexible para compatibilizarlo. Gracias a la modularidad y flexibilidad de la formación de EDITECA he adquirido conocimientos suficientes no ya para implantar BIM en mi puesto de trabajo, si no que me ha permitido iniciar la implantación BIM en una empresa como el Grupo Ortiz, confiando en EDITECA para formar a un gran número de nuestros técnicos.*

Raúl García, Arquitecto





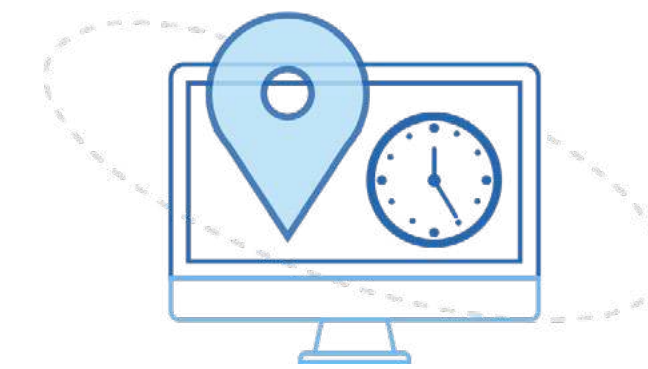
# Editeca, la formación que necesitas

EDITECA es la Escuela de formación online de Diseño, Ingeniería, Nuevas Tecnologías y Arquitectura.



## FORMACIÓN 100% PERSONALIZADA

Elige en qué áreas o disciplinas quieres formarte. Podrás cursar aquellos módulos que más te interesen y así especializarte en el área que más se ajuste a tus necesidades.



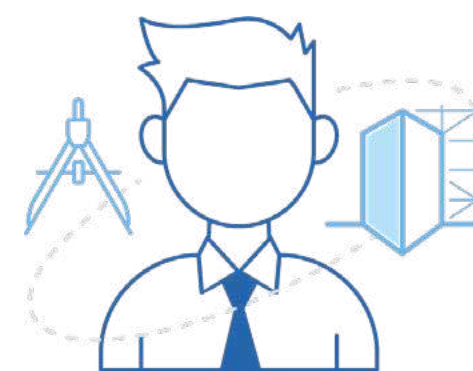
## FÓRMATE CUANDO, DÓNDE Y CÓMO QUIERAS

Nuestras formaciones no tienen fecha de inicio, ni horarios fijos. Además, podrás formarte a tu ritmo y desde cualquier dispositivo.



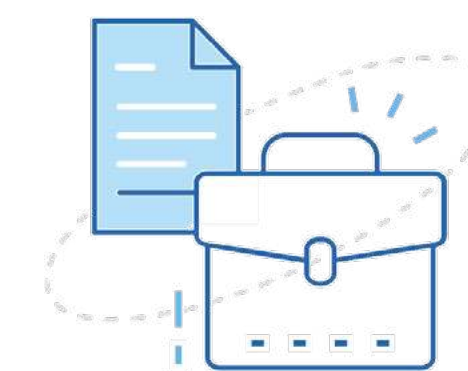
## CONTENIDO EN CONSTANTE ACTUALIZACIÓN

El contenido de nuestras formaciones está preparado 100% para el alumno online. Contamos con videotutoriales y Masterclases grabados única y exclusivamente para el alumno online y apuntes para complementar las distintas lecciones.



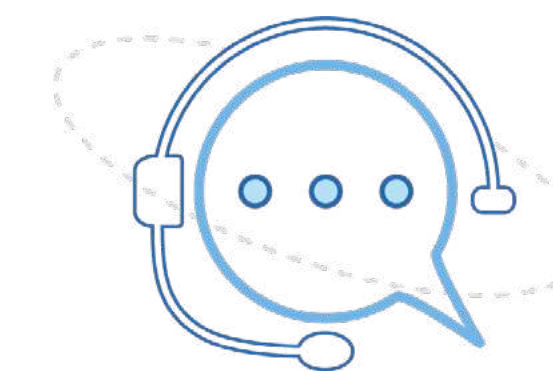
## IMPARTIDOS POR EXPERTOS DEL SECTOR

Nuestros docentes son profesionales que cuentan con amplia experiencia haciendo implantaciones y proyectos BIM. Además, cuentan con amplia experiencia formativa en empresas y en universidades como la Universidad Politécnica de Madrid, la Universidad Rey Juan Carlos y la Universidad de Zaragoza.



## BOLSA DE EMPLEO ONE TO ONE

En nuestra escuela disponemos de una bolsa de empleo muy personalizada y hacemos una gestión muy proactiva de las ofertas que nos llegan. De esta forma, las ofertas más específicas que nos llegan son enviadas a aquellos alumnos que más encajan en el perfil demandado. Mientras, las más genéricas son publicadas en nuestra Comunidad Privada de Facebook.



## ASISTENCIA MULTICANAL A NUESTROS ALUMNOS

Nuestros alumnos pueden contactar con los docentes para enviar sus consultas y comentarios por múltiples canales según sus necesidades: atención telefónica de 10 a 19 de L a V., chat y varios mecanismos de contacto a través de la plataforma (foros, email directo al docente). Además contarás con un seguimiento personalizado por parte de un tutor académico.





EDITECA

[www.editeca.com](http://www.editeca.com)

