



CURSO ONLINE

Allplan

Estructuras



¡Sumérgete en el mundo **BIM**, Building Information Modeling!

En este curso, se aprenderá cómo utilizar Allplan desde sus fundamentos, por lo que no son necesarios conocimientos previos de este software. Se guiará al alumno paso a paso para que se familiarice con la filosofía multiarchivo de Allplan y pueda crear sus proyectos de manera autónoma.

Al finalizar la formación, el alumno estará preparado para modelar sus proyectos, preparar los planos 2D, realizar presentaciones en 3D y realizar el armado de modelos, incluyendo las plantillas y detalles.

Ver vídeo de introducción

Ver curso en el Campus

Temario / Módulos

- Infraestructura de Allplan
- Proyectos y gestión de la información
- Modelado
- Elementos constructivos generales
- Visualización
- Ingeniería
- Listados y leyendas
- Obtención de información gráfica

Docente del curso



Yolanda del Peral Gochicoa

- Técnico Superior en Proyectos de Edificación.
- Consultor Especialista y formador certificado en Allplan.
- Director Técnico en ALLPLAN Systems España y Portugal.

→ [VER Perfil en LinkedIn](#)

Duración

Teoría + práctica : **35 horas** | Proyecto final del curso: **10 horas**

Tienes **12 meses de acceso al curso** y tutorías ilimitadas.
¡Puedes empezar el curso cuando quieras!

Requisitos

No requiere ningún requisito.

Certificaciones



Tras terminar tu formación recibirás un diploma de Editeca, centro de formación oficial inscrito como entidad de formación por la comunidad de Madrid.

Temario del curso



1. Infraestructura de Allplan

- Instalación del programa y gestión de licencias.
- Organización de la información.
- Interfaz y entorno de trabajo.

2. Proyectos y gestión de la información

- Creación y gestión de proyectos.
- Archivos de dibujo.
- Estructura de pisos.
- Bibliotecas: Uso y gestión.

3. Modelado

- Acotación y Textos.
- Herramientas de modificación.
- Modelado 2D.
- Modelado 3D.

4. Elementos constructivos generales

- Elementos verticales: Muros, pilares, ventanas, etc.
- Elementos horizontales: Forjados, vigas, zapatas, etc.
- Escaleras.
- Cubiertas y planos de libre definición.
- Locales, textos variables, leyendas y listados.

5. Visualización

- Personalización de superficies.
- Renderizados.
- Estudio de soleamiento.
- Alzados, secciones y vistas.

6. Ingeniería

- Modelador Ingeniería Civil.
- Armado de elementos constructivos.
- Armado de elementos complejos.
- Armado de elementos superficiales.
- PhytonParts: elementos paramétricos de modelado y armado.

7. Listados y leyendas

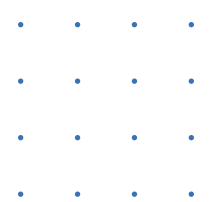
- Esquemas y tablas de despiece de armado.
- Listados de barras y Volúmenes de hormigón.

8. Obtención de información gráfica

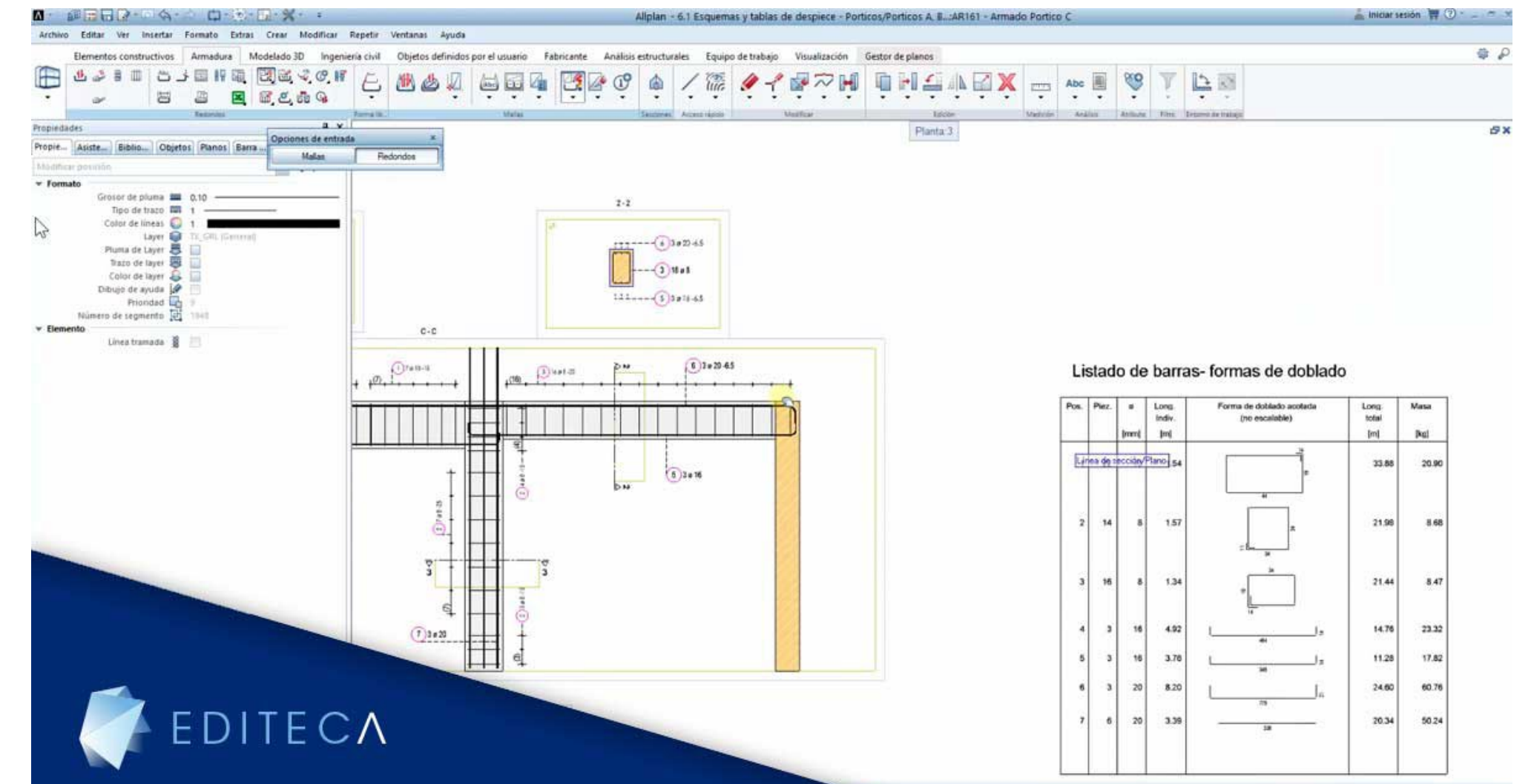
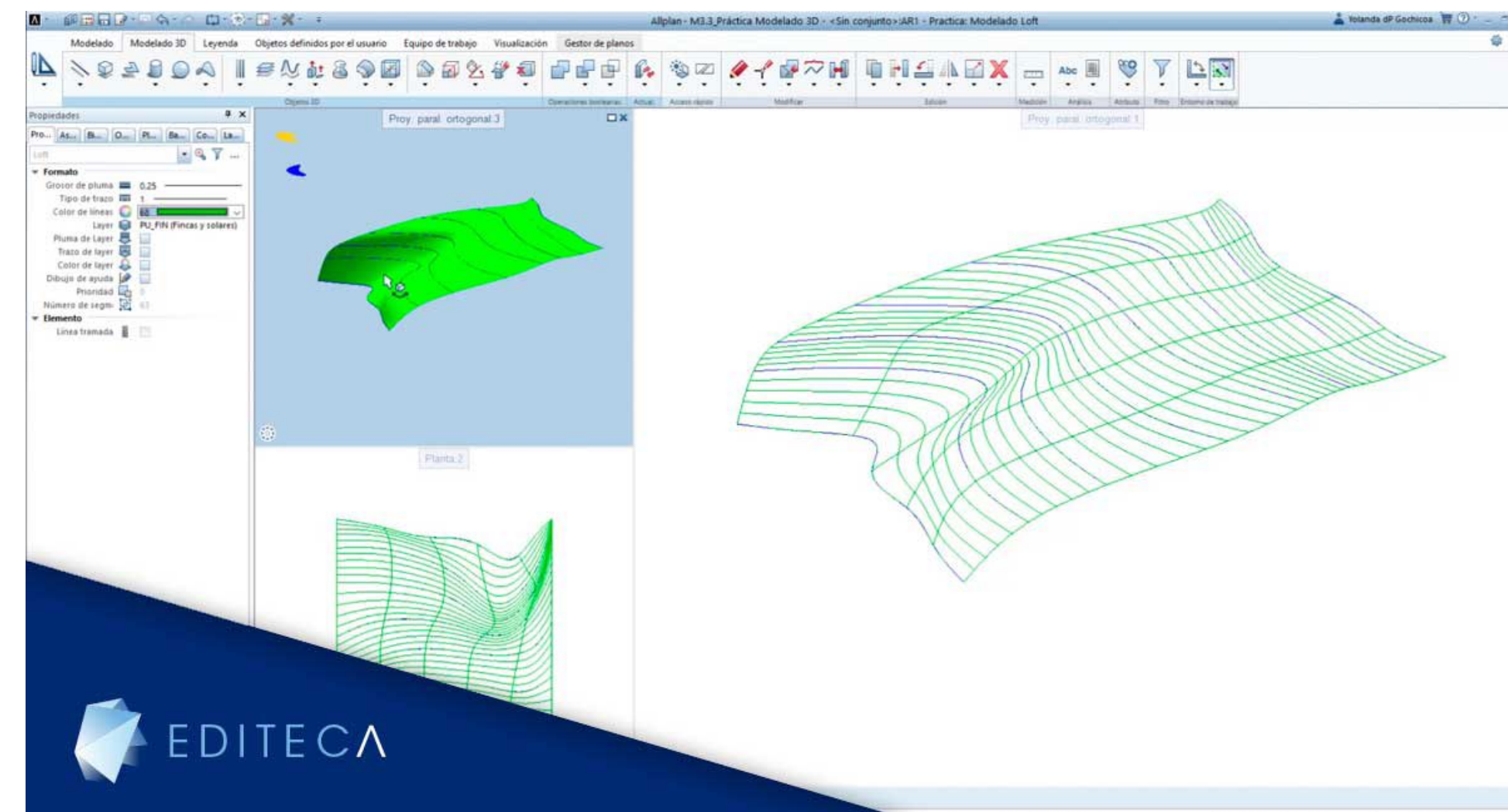
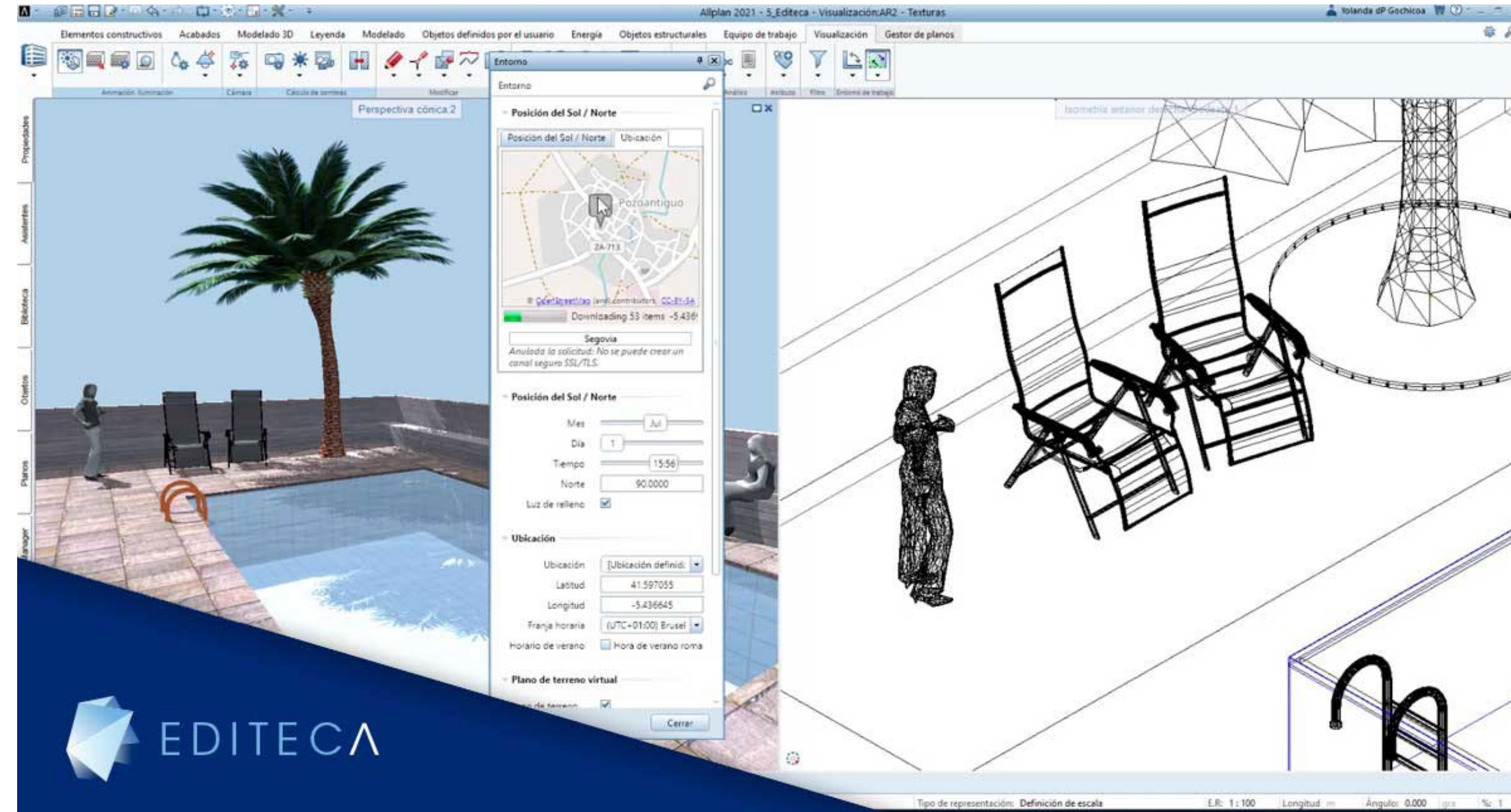
- Gestor de planos: Composición y trazado.

9. Ejercicio final + examen

- Pon a prueba todo lo aprendido.
- Desarrolla un proyecto con unos mínimos exigidos.



Imágenes de presentación



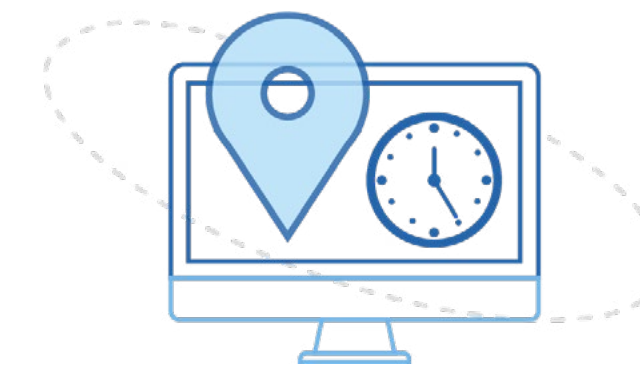
Editeca, la formación que necesitas

EDITECA es la Escuela de formación online de Diseño, Ingeniería, Nuevas Tecnologías y Arquitectura.



FORMACIÓN 100% PERSONALIZADA

Elige en qué áreas o disciplinas quieres formarte. Podrás cursar aquellos módulos que más te interesen y así especializarte en el área que más se ajuste a tus necesidades.



FÓRMATE CUANDO, DÓNDE Y CÓMO QUIERAS

Nuestras formaciones no tienen fecha de inicio, ni horarios fijos. Además, podrás formarte a tu ritmo y desde cualquier dispositivo.



CONTENIDO EN CONSTANTE ACTUALIZACIÓN

El contenido de nuestras formaciones está preparado 100% para el alumno online. Contamos con videotutoriales y Masterclases grabados única y exclusivamente para el alumno online y apuntes para complementar las distintas lecciones.



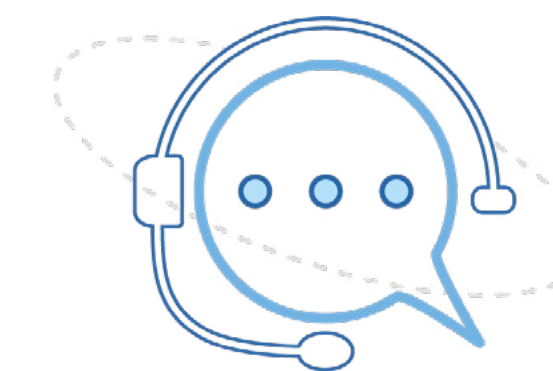
IMPARTIDOS POR EXPERTOS DEL SECTOR

Nuestros docentes son profesionales que cuentan con amplia experiencia haciendo implantaciones y proyectos BIM. Además, cuentan con amplia experiencia formativa en empresas y en universidades como la Universidad Politécnica de Madrid, la Universidad Rey Juan Carlos y la Universidad de Zaragoza.



BOLSA DE EMPLEO ONE TO ONE

En nuestra escuela disponemos de una bolsa de empleo muy personalizada y hacemos una gestión muy proactiva de las ofertas que nos llegan. De esta forma, las ofertas más específicas que nos llegan son enviadas a aquellos alumnos que más encajan en el perfil demandado. Mientras, las más genéricas son publicadas en nuestra Comunidad Privada de Facebook.



ASISTENCIA MULTICANAL A NUESTROS ALUMNOS

Nuestros alumnos pueden contactar con los docentes para enviar sus consultas y comentarios por múltiples canales según sus necesidades: atención telefónica de 10 a 19 de L a V., chat y varios mecanismos de contacto a través de la plataforma (foros, email directo al docente). Además contarás con un seguimiento personalizado por parte de un tutor académico.



EDITECA

www.editeca.com

