



CURSO ONLINE

Bases de datos SQL y NOSQL

Programación BIM

The book cover features a white background with a large, abstract, blue and white geometric shape that resembles a stylized letter 'R' or a complex architectural form. The text is positioned in the upper left corner of the cover.

R AUTODESK®
REVIT® 2022
& **SQL**

¡Sumérgete en el mundo de la Programación BIM!

El curso de Bases de datos SQL y NoSQL está formado por una serie de lecciones indicadas para aquellos que no poseen conocimientos del lenguaje SQL o poseen nociones básicas sobre las BD y que quieren aprender dichas temáticas.

En las clases, se comentarán las principales diferencias entre las bases de datos relacionales y no relacionales, con el objetivo de conocer que modalidad es mejor emplear en cada situación.

En segundo lugar, después de esta parte de introducción, se comentarán los detalles de las Bases de Datos SQL y se aprenderá paso a paso a utilizar, el lenguaje SQL, llegando a mencionar las operaciones más complejas para que los alumnos puedan consultar rápidamente la información en nuestros proyectos.

En la fase final, se explicará como exportar un proyecto Revit a una BD de tal manera que se pueda consultar la información de una manera rápida y sencilla. En efecto, este curso está pensado para que el alumno consiga un conocimiento suficiente para que pueda consultar la información en una base de datos de manera autónoma. Sin embargo, no está indicado para aquellos alumnos que ya poseen las habilidades necesarias para obtener datos de una BD.

[Ver vídeo de introducción](#)

Temario / Módulos

- Introducción
- Operaciones sobre la BBDD
- Operaciones sobre los datos
- Operadores y otras funciones
- Ejemplo y ejercicios

Docente del curso



Lorenzo del Pianta

- Ingeniero informático
- Máster IA
- Máster MBA

[→ VER Perfil en LinkedIn](#)

Duración

Teoría + práctica : **30 horas** | Proyecto final del curso: **10 horas**

Tienes **12 meses de acceso al curso** y tutorías ilimitadas.
¡Puedes empezar el curso cuando quieras!

Certificaciones



Tras terminar tu formación recibirás un diploma de Editeca, centro de formación oficial inscrito como entidad de formación por la comunidad de Madrid.

Temario del curso

1. Introducción

- Bases de datos relacionales.
- Bases de datos no relacionales.
- MySQL.
- Conceptos principales.
- Instalación SGBD y servicio.

2. Operaciones sobre la BBDD

- Crear BBDD.
- Borrado BBDD.
- Creación de tablas.
- Borrado de tablas.
- Modificar tablas.

3. Operaciones sobre los datos

- Búsqueda de datos.
- Insertar y actualizar datos.
- Borrar datos.
- Ordenar datos, alias y valor nulo.

4. Operadores y otras funciones

- Count, avg, sum.
- Min, max e in.
- Inner, left, right y join.
- Group By y Having.

5. Ejemplos y ejercicios

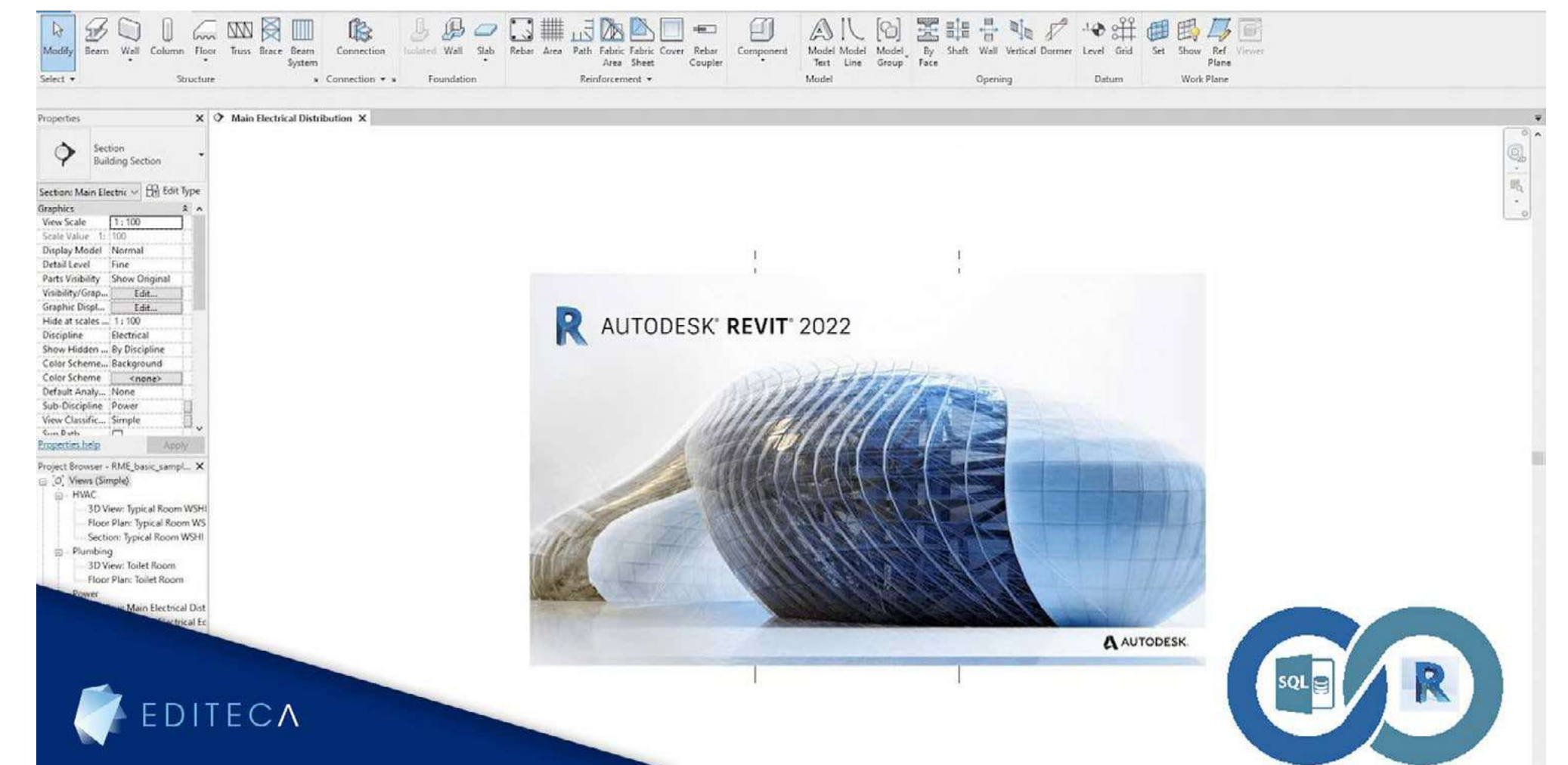
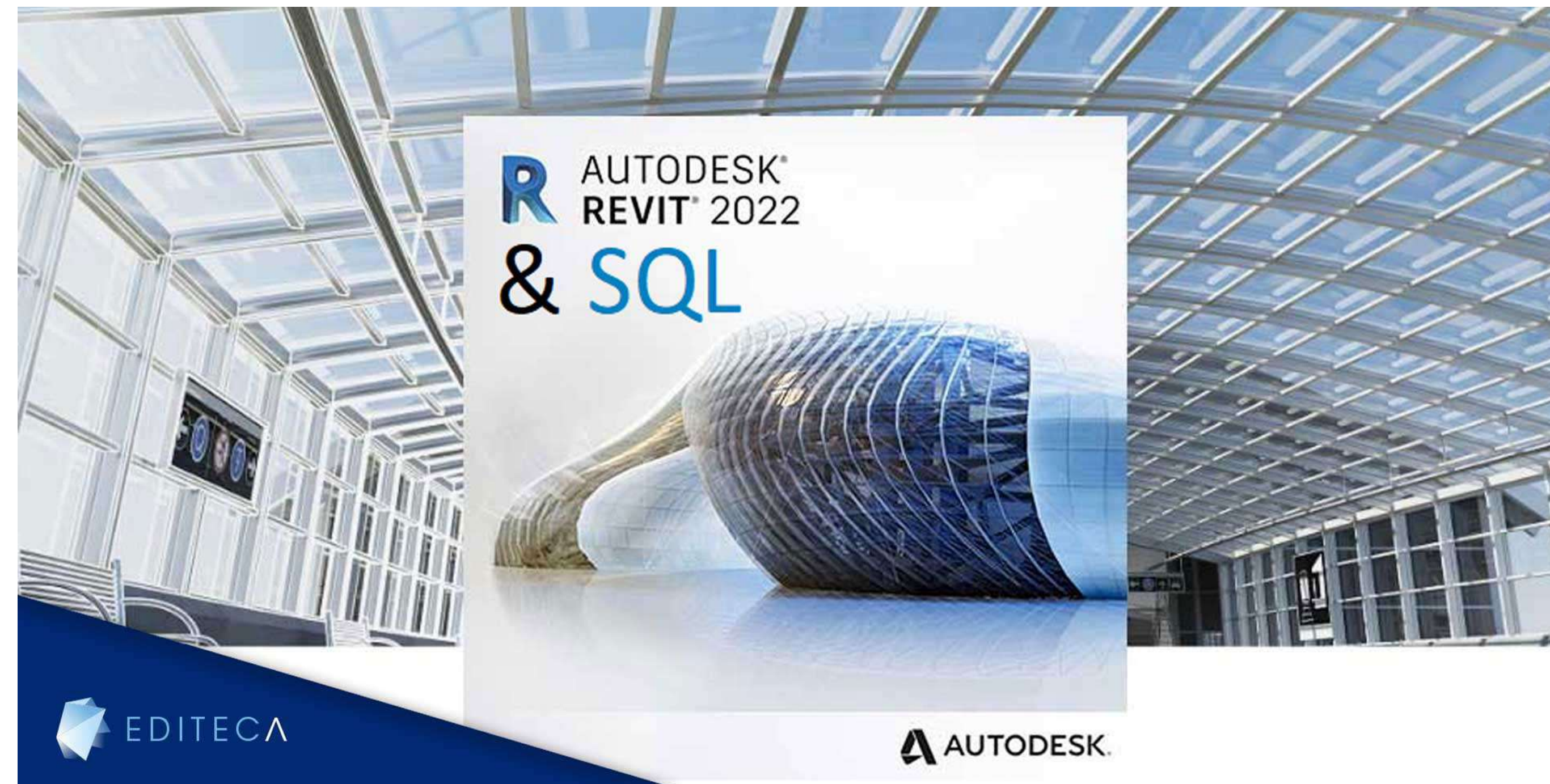
- Ejercicios y ejemplos.

6. Ejercicio final + examen

Pon a prueba todo lo aprendido.

- Desarrolla un proyecto con unos mínimos exigidos.

Imágenes de presentación



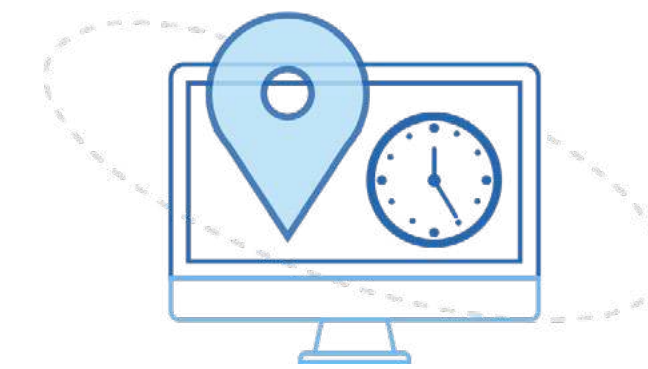
Editeca, la formación que necesitas

EDITECA es la Escuela de formación online de Diseño, Ingeniería, Nuevas Tecnologías y Arquitectura.



FORMACIÓN 100% PERSONALIZADA

Elige en qué áreas o disciplinas quieres formarte. Podrás cursar aquellos módulos que más te interesen y así especializarte en el área que más se ajuste a tus necesidades.



FÓRMATE CUANDO, DÓNDE Y CÓMO QUIERAS

Nuestras formaciones no tienen fecha de inicio, ni horarios fijos. Además, podrás formarte a tu ritmo y desde cualquier dispositivo.



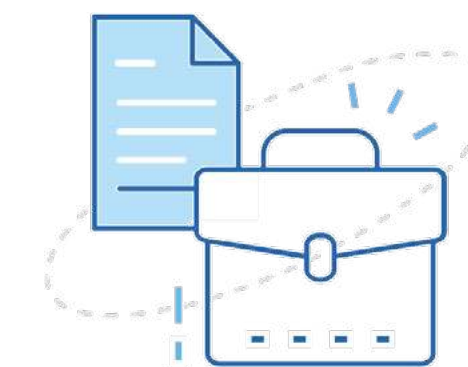
CONTENIDO EN CONSTANTE ACTUALIZACIÓN

El contenido de nuestras formaciones está preparado 100% para el alumno online. Contamos con videotutoriales y Masterclases grabados única y exclusivamente para el alumno online y apuntes para complementar las distintas lecciones.



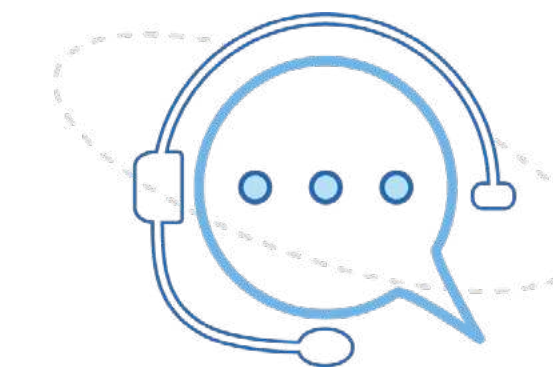
IMPARTIDOS POR EXPERTOS DEL SECTOR

Nuestros docentes son profesionales que cuentan con amplia experiencia haciendo implantaciones y proyectos BIM. Además, cuentan con amplia experiencia formativa en empresas y en universidades como la Universidad Politécnica de Madrid, la Universidad Rey Juan Carlos y la Universidad de Zaragoza.



BOLSA DE EMPLEO ONE TO ONE

En nuestra escuela disponemos de una bolsa de empleo muy personalizada y hacemos una gestión muy proactiva de las ofertas que nos llegan. De esta forma, las ofertas más específicas que nos llegan son enviadas a aquellos alumnos que más encajan en el perfil demandado. Mientras, las más genéricas son publicadas en nuestra Comunidad Privada de Facebook.



ASISTENCIA MULTICANAL A NUESTROS ALUMNOS

Nuestros alumnos pueden contactar con los docentes para enviar sus consultas y comentarios por múltiples canales según sus necesidades: atención telefónica de 09:00 a 18:30 de L a V., chat y varios mecanismos de contacto a través de la plataforma (foros, email directo al docente). Además contarás con un seguimiento personalizado por parte de un tutor académico.



EDITECA

www.editeca.com

