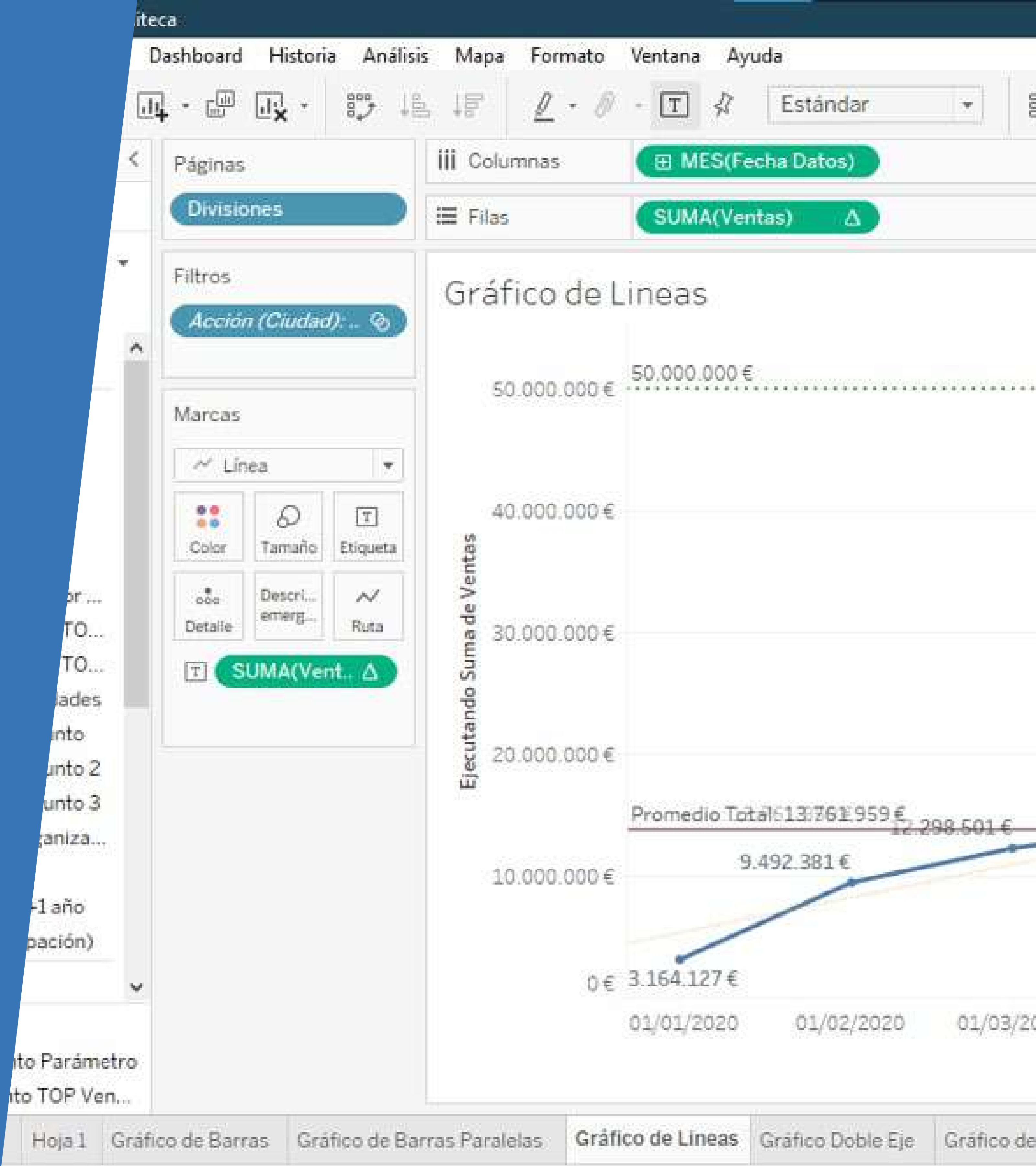




CURSO ONLINE

# Tableau y Excel

Programación BIM



# ¡Sumérgete en el mundo de la Programación BIM!

En este curso de Tableau y Excel seremos capaces de introducirnos en el análisis de la información con dos de las herramientas más usadas y demandadas en el campo de la ciencia de los datos y del Business Intelligence.

En una primera parte del curso trabajaremos con Excel desde sus conceptos básicos como hoja de cálculo, pasando por el análisis de la información y terminando con elementos de la programación en VBA, lo que nos dará una visión 360° a la hora de explotar la herramienta desde varias vertientes.

En una segunda parte del curso conoceremos una de las principales herramientas de Business Intelligence del mercado. A través de su versión Tableau Public aprenderemos a crear potentes cuadros de mando de forma ágil y sencilla

[Ver vídeo de introducción](#)

## Temario / Módulos

### EXCEL

- Básico – Fundamentos Principales de las Hojas de Cálculo
- Intermedio – Análisis de la Datos
- Avanzado – Desarrollo y Programación VBA

### TABLEAU

- Introducción, Conceptos Básicos y Descarga Tableau Public
- Conexión, Relación y Propiedades de Datos
- Visualización de Datos
- Análisis de Datos
- Campos Calculados, Parámetros y Cuadros de Mando

## Docente del curso



### Luis Francisco Soria

- Banca Premier/Asesor Financiero
- Data Analyst

[→ VER Perfil en LinkedIn](#)

## Duración

Teoría + práctica : **35 horas** | Proyecto final del curso: **10 horas**

Tienes **12 meses de acceso al curso** y tutorías ilimitadas.  
**¡Puedes empezar el curso cuando quieras!**

## Certificaciones



Tras terminar tu formación recibirás un diploma de Editeca, centro de formación oficial inscrito como entidad de formación por la comunidad de Madrid.

# Temario del curso



## EXCEL

### 1. Básico – Fundamentos Principales de las Hojas de Cálculo

- Abrimos Excel.
- Interfaz de Usuario.
- Primeros Pasos.
- Tipos de Datos.
- Operadores.
- Función Suma.
- Función Promedio.
- Función Contar.
- Función Max.
- Función Min.
- Arrastrar Fórmulas.
- Creación de Tabla.
- Formato de Tabla Avanzado.
- Formato Condicional.
- Función SI.
- Función Y.
- Función O.
- Como Crear un Gráfico de Columnas/Barras.
- Como Crear un Gráfico Circular.
- Como Crear un Gráfico de Líneas.
- Como Crear un Gráfico de Áreas.
- Como Crear un Gráfico Combinado.

### 2. Intermedio – Análisis de la Datos

- Importar, vincular datos – Hojas de Cálculo.
- Importar, vincular datos – Ficheros TXT/CSV.
- Importar, vincular datos – Ficheros Access.
- Importar, vincular datos – Páginas Web.
- Crear Consultas y Conexiones.
- Como Ordenar.
- Como Filtrar Texto y Números.
- Como Filtrar Fechas.
- Función Sumar.Si
- Función Contar.Si
- Función BuscarV.

- Funciones de Información.
- Función SiErrorBuscarV.
- Función Si.Error.
- Función Largo, derecha, izquierda.
- Función Extrae.
- Como Crear una Tabla Dinámica 1.
- Como Crear una Tabla Dinámica 2.
- Como Crear una Tabla Dinámica 3.
- Opciones Tabla Dinámica.
- Segmentación datos Tabla Dinámica.
- Escala de Tiempo Tabla Dinámica.
- Diseño Tabla Dinámica.
- Crear Campo Calculado Tabla Dinámica.
- Mostar Valores como Tabla Dinámica.
- Como Crear una Tabla Dinámica 1.
- Como Crear un Gráfico Dinámico 2.

### 3. Avanzado – Desarrollo y Programación VBA

- Validación de Datos 1.
- Validación de Datos 2.
- Esquema (Agrupar/Desagrupar).
- Función Indirecto 1.
- Función Indirecto 2.
- Crear Gráfico con ejes dinámicos.
- Proteger y Desproteger Hojas.
- Crear Gráfico de Áreas superpuestas
- Buscar Objetivo.
- Solver.
- Crear un Diagrama de Gantt.
- Crear Macros.
- Editar Macros (Diagrama de Gantt 2).
- VBA Conceptos Básicos.
- VBA Función IF.
- VBA Bucle For.

## TABLEAU

### 1. Introducción, Conceptos Básicos y Descarga Tableau Public

- Introducción.
- Conceptos Básicos.
- Descargar e Instalar Tableau Public.

### 2. Importar información de Revit

- Conexión y Actualización de Datos.
- Uniones de Columna.
- Combinar Datos.
- Crear Relaciones.
- Cambiar Nombre y Alias a los datos.
- Asignar Valores Geográficos.
- Cambiar Tipo de Datos.
- Propiedades Predeterminadas: Comentar y Color.
- Propiedades Predeterminadas: Formato Número.
- Propiedades Predeterminadas: Agregaciones.
- Propiedades Predeterminadas: Formato Fecha.

### 3. Exportar información a Revit

- Crear Gráfico de Barras 1.
- Crear Gráfico de Barras 2.
- Crear Gráfico de Líneas.
- Crear Diagrama de Dispersión.
- Crear Mapas Geográficos 1.
- Crear Mapas Geográficos 2.
- Crear Gráficos de Doble Eje.
- Crear Gráfico de Barras Paralelas.
- Crear Gráfico de Barras Apiladas.
- Crear Tablas Cruzadas 1.
- Crear Tablas Cruzadas 2.
- Crear Tablas Resaltado.

### 4. Análisis de datos

- Crear Grupo Visual.
- Crear Grupo por medio de etiquetas.
- Crear Conjuntos.

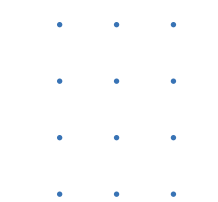
- Organizar dimensiones en jerarquías.
- Filtros de medida.
- Filtros de dimensión.
- Ordenación manual y calculada.
- Crear Líneas constantes.
- Crear Líneas promedio.
- Crear Líneas de tendencia.
- Cálculos de Tabla: Diferencia desde y porcentaje.
- Cálculos de Tabla: Porcentaje desde y total.
- Cálculos de Tabla: Clasificación.
- Cálculos de Tabla: Percentiles.
- Cálculos de Tabla: Acumulado.
- Cálculos de Tabla: Trasladado.
- Crear Agrupaciones e Histogramas.

### 5. Importar información de Revit

- Crear Campos Calculados: Fecha.
- Crear Campos Calculados: Cadena.
- Crear Campos Calculados: Medidas.
- Crear Campos Calculados: IF.
- Crear Parámetros 1.
- Crear Parámetros 2.
- Crear Parámetros 3.
- Crear un Cuadro de Mando/Historia.

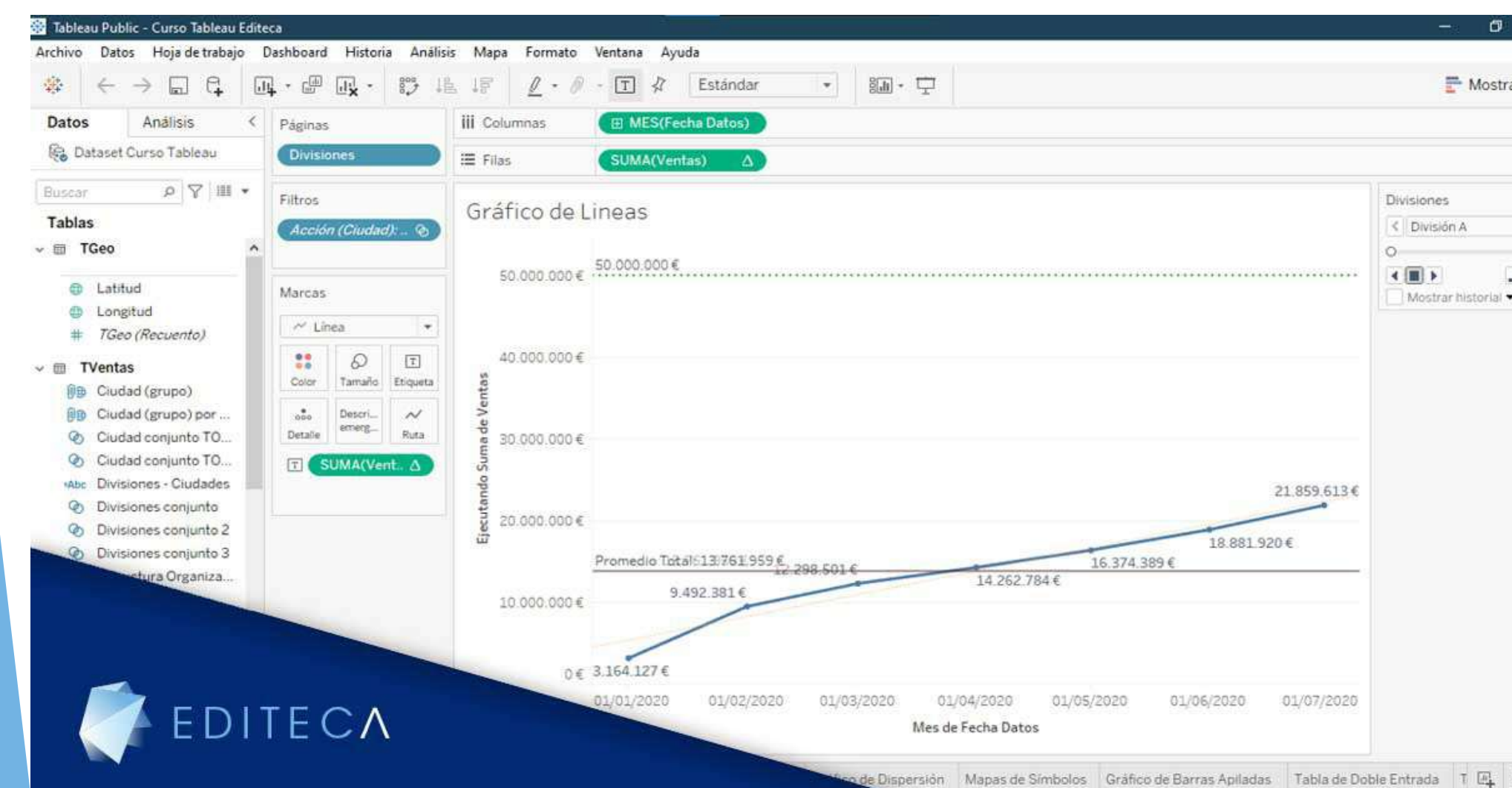
### 6. Ejercicio final + examen

- Pon a prueba todo lo aprendido.
- Desarrolla un proyecto con unos mínimos exigidos.





# Imágenes de presentación



The VBA code editor shows macros for handling data and chart updates. The code includes logic for selecting data ranges, copying values, and updating a chart's data source. Key lines include:

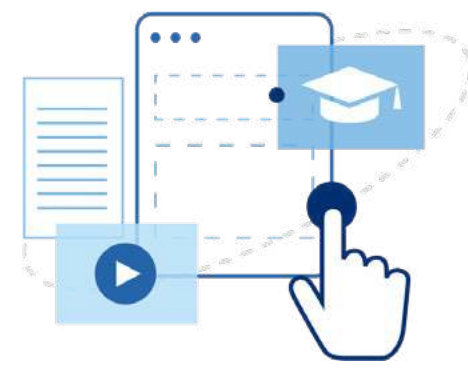
```

Selection.Copy
Column("I12").Select
ActiveSheet.Paste
Column("E12").Select
Application.CutCopyMode = False
Selection.ClearContents
Range("I12").Select
ActiveCell.FormulaR1C1 = "=A6 se ha pagado con éxito."
Range("I12").Select
Sub Impresión_pdf()
    Impresión_pdf Macro
    Esta macro va a seleccionar el contenido del rango I12:O y lo va a imprimir en pdf.
End Sub
Sub Actualizar_datos()
    Eje_Tiempo_Suma_Macro
    Esta macro va a mover de forma automática el eje del tiempo para nuestro Diagrama de Datos.
End Sub
ActiveSheet.ChartObjects("Gráfico 2").Activate
ActiveChart.Axes(xlValue).Select
ActiveChart.Axes(xlValue).Coordinates = xl
    
```



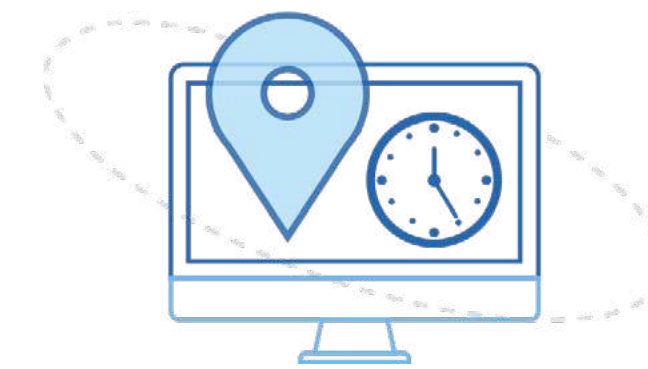
# Editeca, la formación que necesitas

EDITECA es la Escuela de formación online de Diseño, Ingeniería, Nuevas Tecnologías y Arquitectura.



## FORMACIÓN 100% PERSONALIZADA

Elige en qué áreas o disciplinas quieres formarte. Podrás cursar aquellos módulos que más te interesen y así especializarte en el área que más se ajuste a tus necesidades.



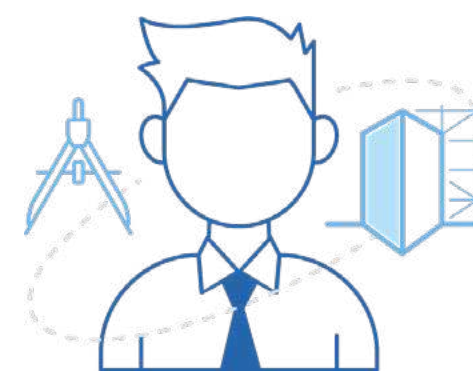
## FÓRMATE CUANDO, DÓNDE Y CÓMO QUIERAS

Nuestras formaciones no tienen fecha de inicio, ni horarios fijos. Además, podrás formarte a tu ritmo y desde cualquier dispositivo.



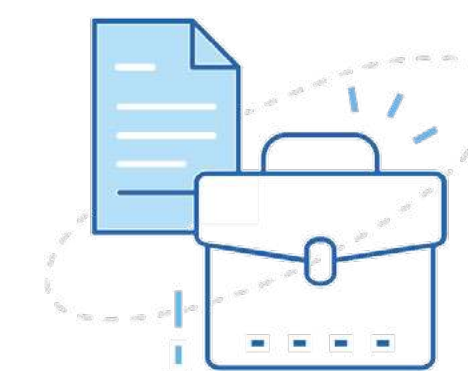
## CONTENIDO EN CONSTANTE ACTUALIZACIÓN

El contenido de nuestras formaciones está preparado 100% para el alumno online. Contamos con videotutoriales y Masterclases grabados única y exclusivamente para el alumno online y apuntes para complementar las distintas lecciones.



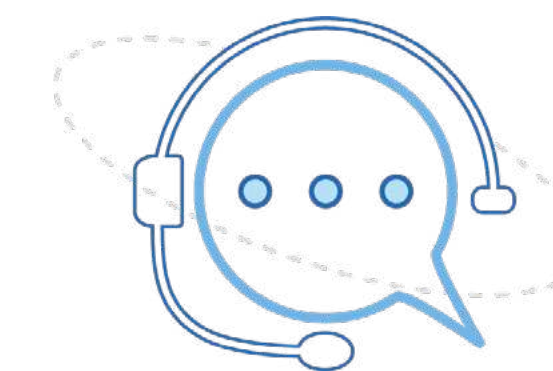
## IMPARTIDOS POR EXPERTOS DEL SECTOR

Nuestros docentes son profesionales que cuentan con amplia experiencia haciendo implantaciones y proyectos BIM. Además, cuentan con amplia experiencia formativa en empresas y en universidades como la Universidad Politécnica de Madrid, la Universidad Rey Juan Carlos y la Universidad de Zaragoza.



## BOLSA DE EMPLEO ONE TO ONE

En nuestra escuela disponemos de una bolsa de empleo muy personalizada y hacemos una gestión muy proactiva de las ofertas que nos llegan. De esta forma, las ofertas más específicas que nos llegan son enviadas a aquellos alumnos que más encajan en el perfil demandado. Mientras, las más genéricas son publicadas en nuestra Comunidad Privada de Facebook.



## ASISTENCIA MULTICANAL A NUESTROS ALUMNOS

Nuestros alumnos pueden contactar con los docentes para enviar sus consultas y comentarios por múltiples canales según sus necesidades: atención telefónica de 09:00 a 18:30 de L a V., chat y varios mecanismos de contacto a través de la plataforma (foros, email directo al docente). Además contarás con un seguimiento personalizado por parte de un tutor académico.



EDITECA

[www.editeca.com](http://www.editeca.com)

