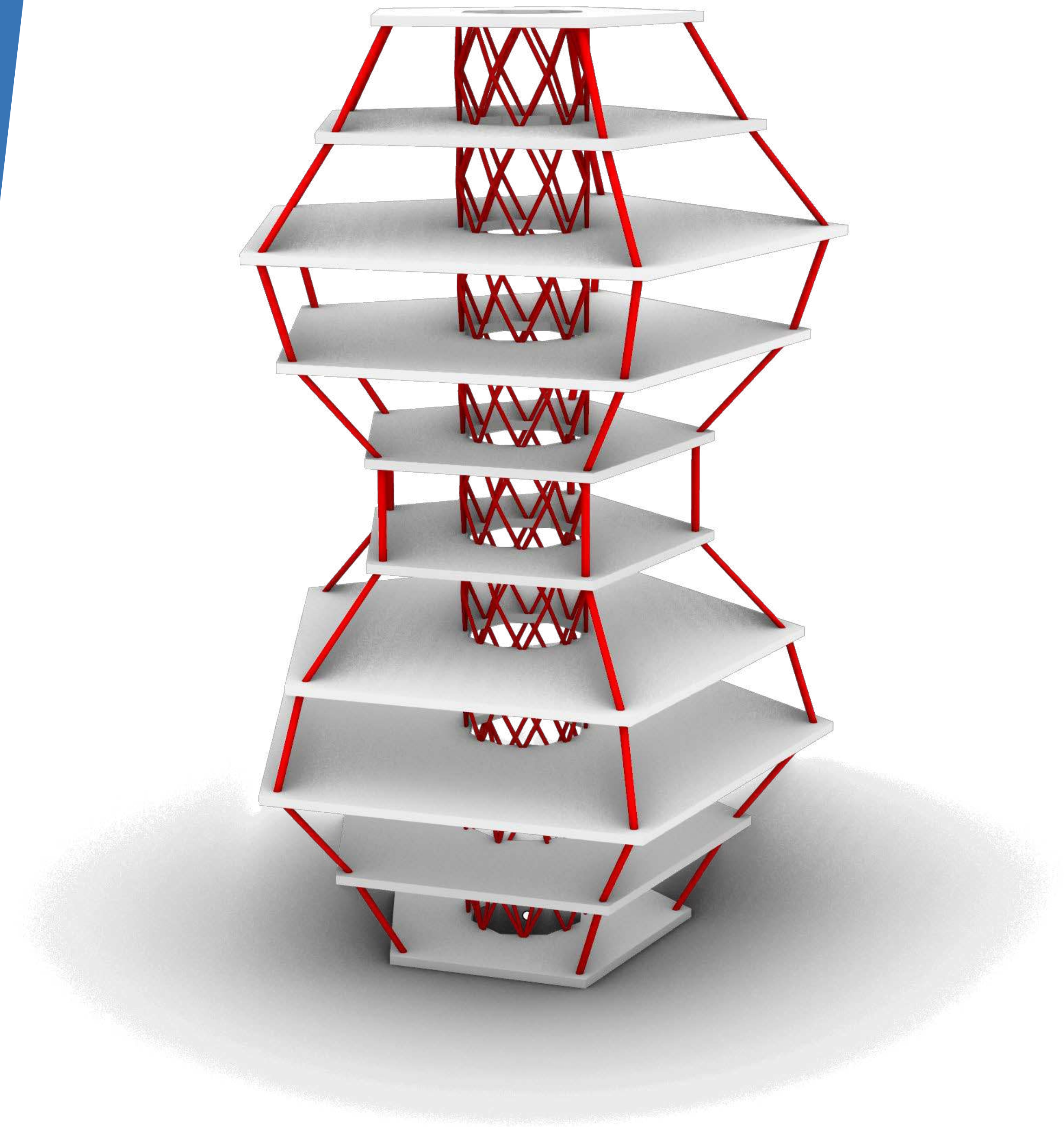




CURSO ONLINE

Grasshopper II

Programación BIM



¡Sumérgete en el mundo de la Programación BIM!

En este curso AVANZADO de Grasshopper, se profundiza en distintas opciones que ofrece el programa mediante plugins o haciendo un uso avanzado del programa.

Se comienza estudiando las posibilidades que ofrece Grasshopper para generar plugins o compartir scripts con personas que no saben utilizar la plataforma y de esta forma extender las capacidades de automatización dentro de tu empresa. Para continuar desarrollando una serie de ejemplos útiles para el Sector AEC como trabajar con documentos GIS, hacer análisis estructurales o solares, simulaciones Físicas y Galapagos, un plugin de diseño generativo.

Ver vídeo de introducción

Temario / Módulos

- Módulo 1. Oportunidades avanzadas de Grasshopper
- Módulo 2. Análisis GIS
- Módulo 3. Karamba
- Módulo 4. Kangaroo + Karamba
- Módulo 5. LadyBug y Galapagos
- Módulo 6. Revit Rhino.Inside

Docente del curso



Fernando Higuera

· Arquitecto

→ [VER Perfil en LinkedIn](#)

Duración

Teoría + práctica : **20horas** | Proyecto final del curso: **10 horas**

Tienes **12 meses de acceso al curso** y tutorías ilimitadas.
¡Puedes empezar el curso cuando quieras!

Certificaciones



Tras terminar tu formación recibirás un diploma de Editeca, centro de formación oficial inscrito como entidad de formación por la comunidad de Madrid.

Temario del curso



Módulo 1. Oportunidades avanzadas de Grasshopper

- Tu primer plugin.
- Grasshopper Player.

Módulo 2. Análisis GIS

- Importación, transformación y análisis de información GIS.

Módulo 3. Karamba

- Ejercicios básicos.

Módulo 4. Kangaroo + Karamba

- Introducción y ejercicios básicos de Kangaroo.
- Desarrollo de una estructura superficial tipo concha y análisis en Karamba.

Módulo 5. LadyBug y Galapagos

- Diseño generativo de una superficie según su optimización solar con Galapagos

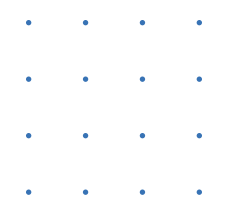
Módulo 6. Revit Rhino.Inside

- Recolección de información de un archivo para su revisión, lectura y escritura de elementos y parámetros BIM.

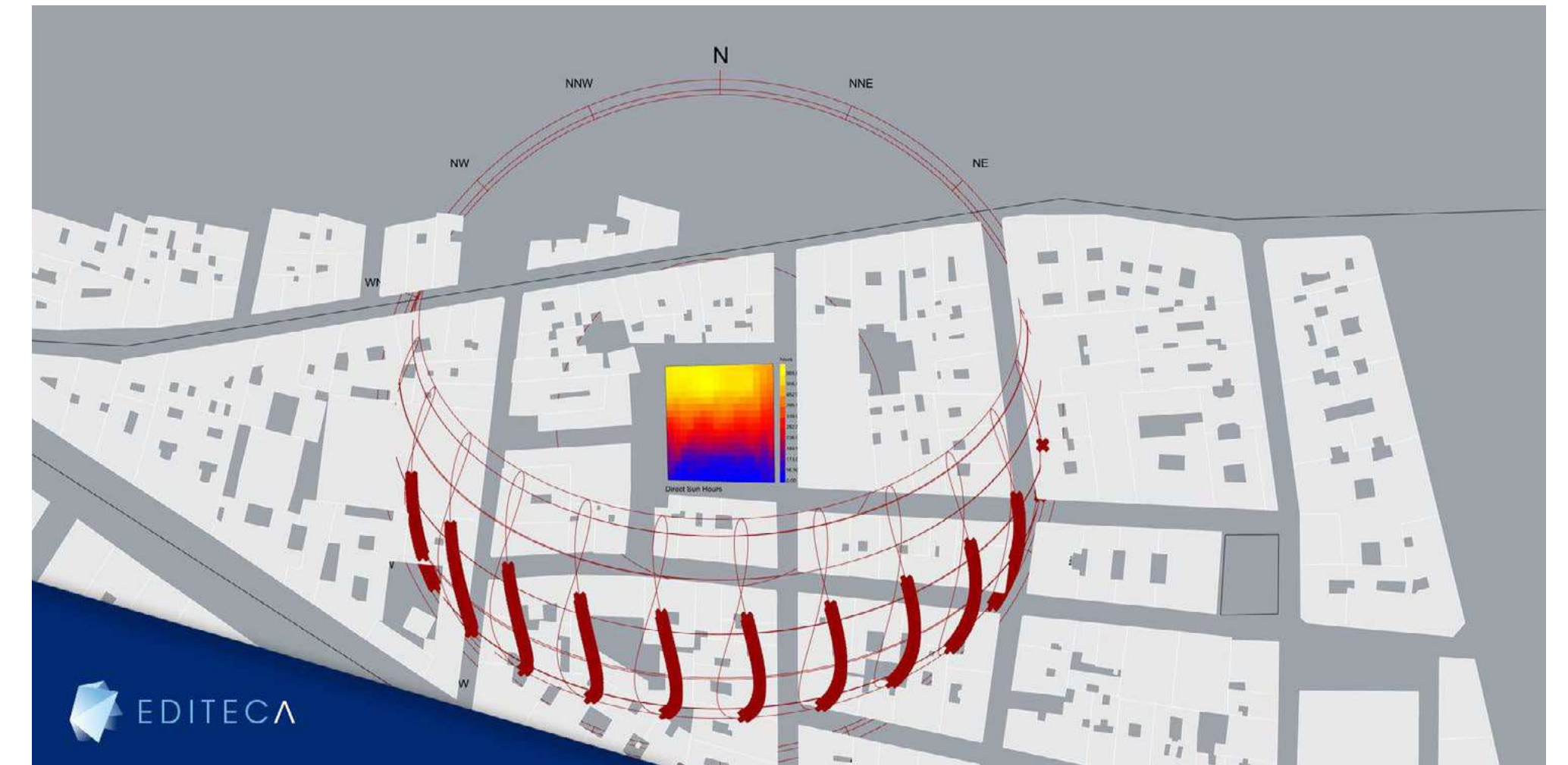
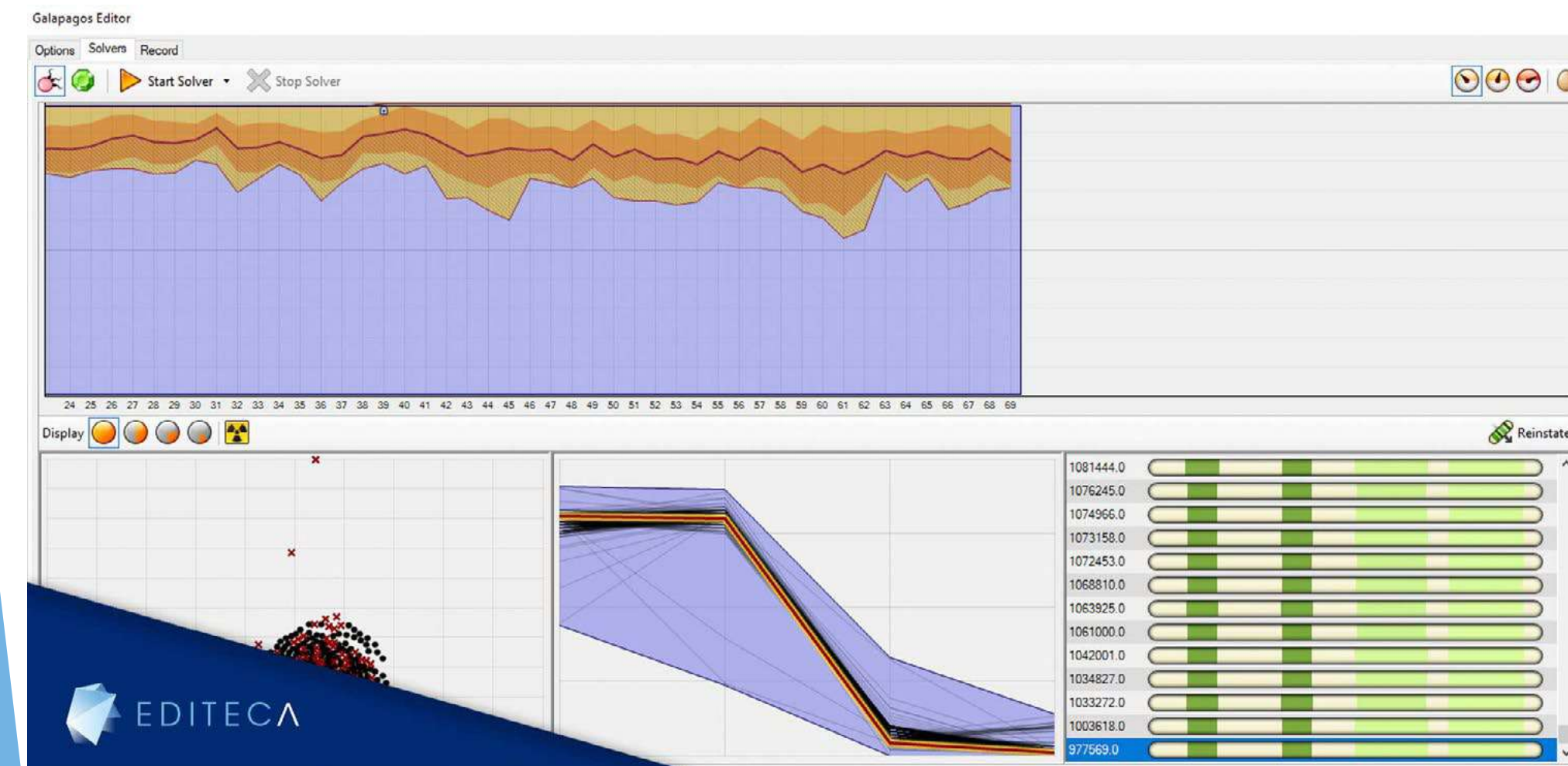
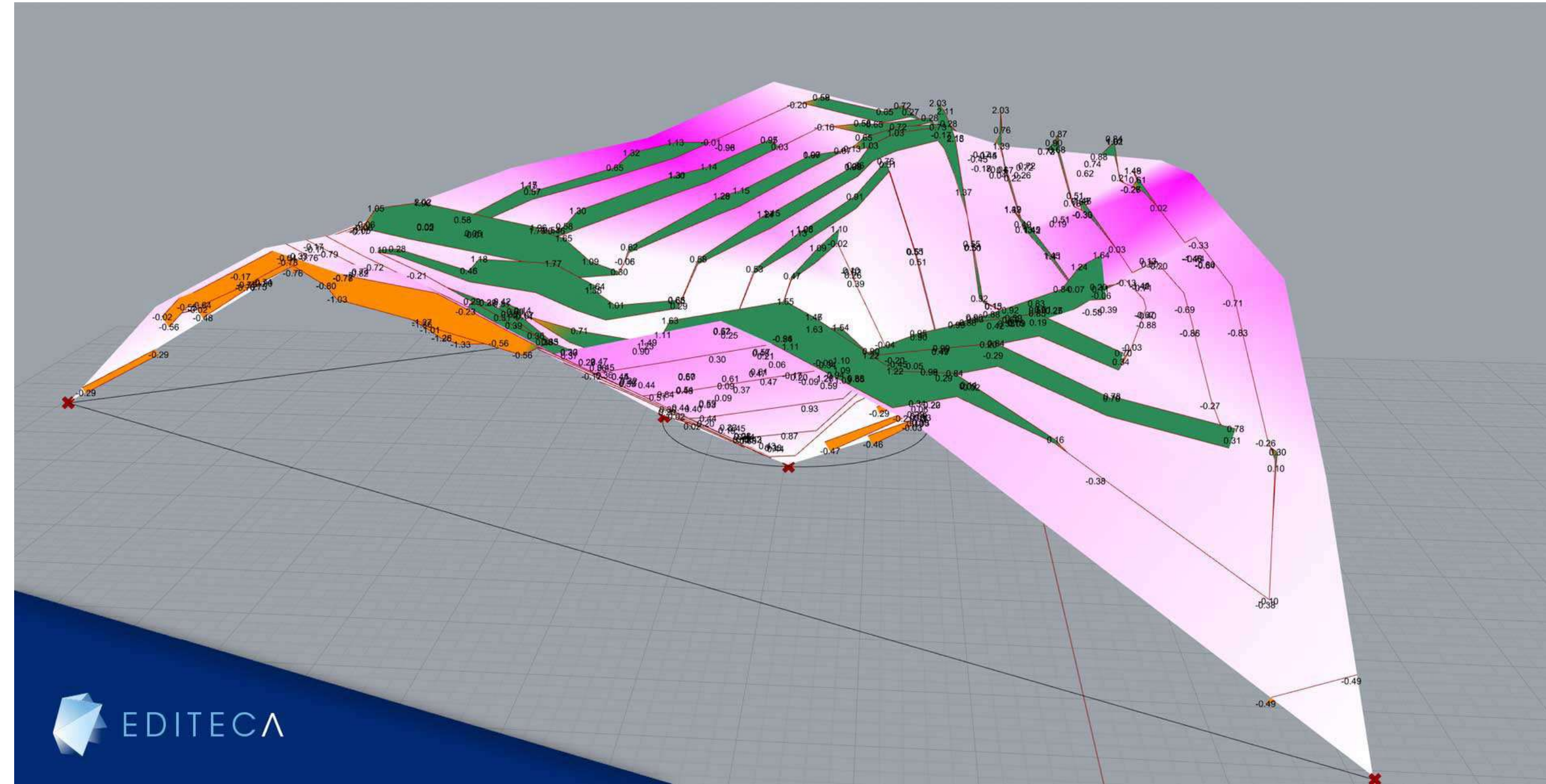
Ejercicio final + examen

Pon a prueba todo lo aprendido.

- Desarrolla un proyecto con unos mínimos exigidos.

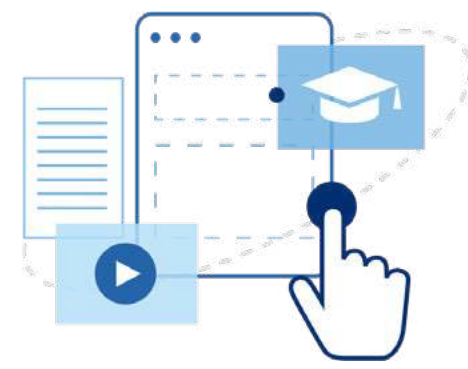


Imágenes de presentación



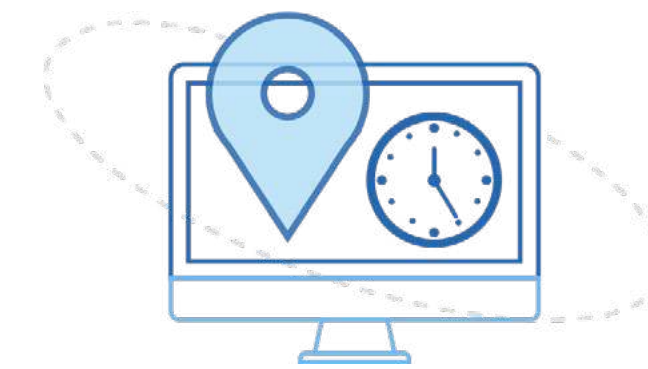
Editeca, la formación que necesitas

EDITECA es la Escuela de formación online de Diseño, Ingeniería, Nuevas Tecnologías y Arquitectura.



FORMACIÓN 100% PERSONALIZADA

Elige en qué áreas o disciplinas quieres formarte. Podrás cursar aquellos módulos que más te interesen y así especializarte en el área que más se ajuste a tus necesidades.



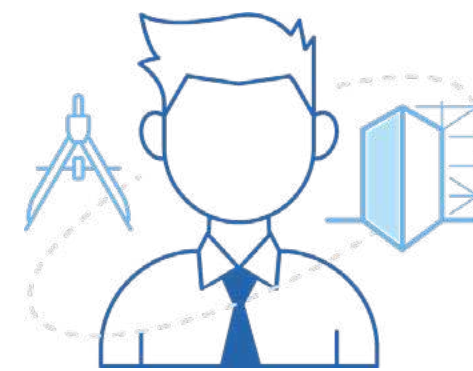
FÓRMATE CUANDO, DÓNDE Y CÓMO QUIERAS

Nuestras formaciones no tienen fecha de inicio, ni horarios fijos. Además, podrás formarte a tu ritmo y desde cualquier dispositivo.



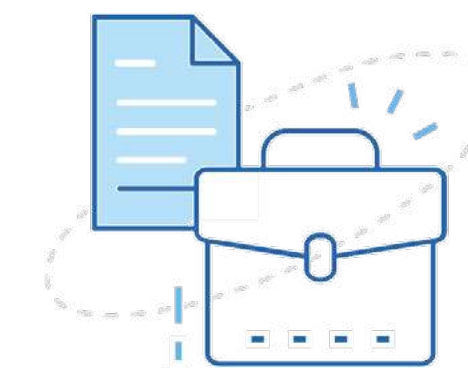
CONTENIDO EN CONSTANTE ACTUALIZACIÓN

El contenido de nuestras formaciones está preparado 100% para el alumno online. Contamos con videotutoriales y Masterclases grabados única y exclusivamente para el alumno online y apuntes para complementar las distintas lecciones.



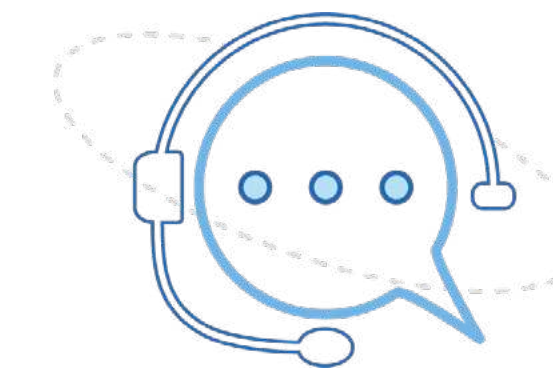
IMPARTIDOS POR EXPERTOS DEL SECTOR

Nuestros docentes son profesionales que cuentan con amplia experiencia haciendo implantaciones y proyectos BIM. Además, cuentan con amplia experiencia formativa en empresas y en universidades como la Universidad Politécnica de Madrid, la Universidad Rey Juan Carlos y la Universidad de Zaragoza.



BOLSA DE EMPLEO ONE TO ONE

En nuestra escuela disponemos de una bolsa de empleo muy personalizada y hacemos una gestión muy proactiva de las ofertas que nos llegan. De esta forma, las ofertas más específicas que nos llegan son enviadas a aquellos alumnos que más encajan en el perfil demandado. Mientras, las más genéricas son publicadas en nuestra Comunidad Privada de Facebook.



ASISTENCIA MULTICANAL A NUESTROS ALUMNOS

Nuestros alumnos pueden contactar con los docentes para enviar sus consultas y comentarios por múltiples canales según sus necesidades: atención telefónica de 09:00 a 18:30 de L a V., chat y varios mecanismos de contacto a través de la plataforma (foros, email directo al docente). Además contarás con un seguimiento personalizado por parte de un tutor académico.



EDITECA

www.editeca.com

