



CURSO ONLINE

Forge I

Programación BIM

```
...Controller.cs | ForgeTree.js | index.html
TrabajoBIM360.DataManagementController

nodes.Add(new jsTreeNode(folder.Value.links.self.href, folder.Value.attributes.displayNa
}
return nodes;

Referencia
private async Task<IList<jsTreeNode>> GetFolderContents(string href)

IList<jsTreeNode> nodes = new List<jsTreeNode>();

// the API SDK
FoldersApi folderApi = new FoldersApi();
folderApi.Configuration.AccessToken = Credentials.TokenInternal;

// extract the projectId & folderId from the href
string[] idParams = href.Split('/');
string folderId = idParams[idParams.Length - 1];
string projectId = idParams[idParams.Length - 3];

// check if folder specifies visible types
JArray visibleTypes = null;
dynamic folder = (await folderApi.GetFolderAsync(projectId, folderId)).ToJson();
if (folder.data.attributes != null && folder.data.attributes.extension != null && folder.dat
{
    visibleTypes = folder.data.attributes.extension.data.visibleTypes;
    visibleTypes.Add("items.autodesk.bim360:C4RModel"); // C4R models are not returned on vi
}

var folderContents = await folderApi.GetFolderContentsAsync(projectId, folderId);
// the GET Folder Contents has 2 main properties: data & included (not always available)
var folderData = new DynamicDictionaryItems(folderContents.data);
var class Autodesk.Forge.Model.DynamicDictionaryItems y.ContainsKey("included") ? new DynamicDiction

// let's start iterating the FOLDER DATA
foreach (KeyValuePair<string, dynamic> folderContentItem in folderData)
{
    // do we need to skip some items? based on the visibleTypes of this folder
```

Profundidad de búsqueda: 3

Valor	Tipo
{TrabajoBIM360.DataManagementController}	TrabajoBIM360.DataMana
"https://developer.api.autodesk.com/project/v1/hubs/b.7d683f2f-217c-4e... Q Ver	string
Count = 0	System.Collections.Gener

¡Sumérgete en el mundo de la Programación BIM!

En este curso de programación en la nube de Autodesk, programación de Autodesk Forge, nos iniciaremos en el uso de algunas de las APIs de Forge.

Basicamente haremos un recorrido por las principales APIs. Aprenderemos a navegar por los documentos de un proyecto de BIM 360 Docs, a obtener sus versiones, sus usuarios etc.

Los modelos 3D los visualizaremos en una página Web. Obtendremos datos del modelo, así como de sus partes. También descargaremos ficheros desde BIM 360 Docs, vinculados a las partes del modelo

Todo ello lo haremos utilizando el lenguaje de programación C#. Utilizaremos el IDE Visual Studio.

Profundizaremos en el uso Viewer, modificando su interfaz. Crearemos paneles y botones nuevos. Realizaremos diversas extensiones personalizadas.

Ver vídeo de introducción

Temario / Módulos

- Introducción ¿Qué es Forge?
- Lenguajes, herramientas y programas necesarios
- Aplicaciones Forge
- Primer proyecto de Forge con C#. Trabajo con Bucket
- Acceso a BIM 360 Docs
- Viewer. Visualizador de modelos
- Acceso a cuentas del usuario
- Vistas
- Gestión de issues. Creación

Docente del curso



Felipe de Abajo

- Arquitecto Superior.
- Crane Manager.
- MEP Manager.

→ [VER Perfil en LinkedIn](#)

Duración

Teoría + práctica : **40 horas** | Proyecto final del curso: **10 horas**

Tienes **12 meses de acceso al curso** y tutorías ilimitadas.
¡Puedes empezar el curso cuando quieras!

Requisitos

Es recomendable tener conocimientos en:

- C#
- JavaScript
- CSS
- HTML

Certificaciones



Tras terminar tu formación recibirás un diploma de Editeca, centro de formación oficial inscrito como entidad de formación por la comunidad de Madrid.

Temario del curso



1.Introducción ¿Qué es Forge?D

- Introducción a Forge.
- Creación de cuentas en Forge y BIM360.

2.Lenguajes, herramientas y programas necesarios

- Lenguajes de programación.
- Instalación y configuración de herramientas.

3.Aplicaciones Forge

- Creacion de proyecto en forge y autorización en BIM 360.
- Material de ayuda. Ejemplos Forge. Documentación. Clonado de proyecto.

4.Primer proyecto de Forge con C#. Trabajo con Bucket

- Creación de proyecto NET.Framework. Configuración de acceso.
- Creación del primer controlador.
- Página web de Forge (HTML, css y JavaScript).
- Inicio de la aplicación.
- Seguimiento del código.
- Creación de buckets y listado.
- Subida de ficheros al bucket.
- Transformación de objetos (1).
- Borrado de buckets y de objects. Parte 1.
- Borrado de buckets y de objects. Parte 2.

5.Acceso a BIM 360 Docs

- BIM 360 Creación de proyecto .NET Core. Parte 1.
- BIM 360 Creación de proyecto .NET Core. Parte 2.
- BIM 360. Inicio de la Aplicación.
- BIM 360. Seguimiento de nodos. Hubs. Parte 1.
- BIM 360. Seguimiento de nodos. Hubs. Parte 2.
- BIM360. Seguimiento de nodos. Proyectos. Parte 1.
- BIM360. Seguimiento de nodos. Proyectos. Parte 2.
- BIM360. Seguimiento de nodos. Carpetas. Parte 1.
- BIM360. Seguimiento de nodos. Carpetas. Parte 2.
- BIM360. Seguimiento de nodos. Items. TopFolder Proyecto.
- BIM360. Seguimiento de nodos. Items. TopFolder Planos.

6.Viewer. Visualizador de modelos

- Viewer. Introducción.
- Viewer. Inicio del Viewer.
- Viewer. Configuración.
- Viewer. Depuración de JavaScript.
- Viewer. Carga de extensiones standard. Parte 1.
- Viewer. Carga de extensiones standard. Parte 2.
- Viewer. Carga de extensiones personalizadas. Parte 1.
- Viewer. Carga de extensiones personalizadas. Parte 2.
- Viewer. Estructura de datos.
- Viewer. Menú contextual. Parte 1.
- Viewer. Menú contextual. Parte 2.
- Viewer. Creación de un DockingPanel.
- Viewer. Descarga de un fichero desde BIM 360. Parte 1.
- Viewer. Descarga de un fichero desde BIM 360. Parte 2.
- Viewer. Descarga de un fichero desde BIM 360. Parte 3.
- Viewer. Descarga de un fichero desde BIM 360. Parte 4.
- Viewer. Modificación de objetos.

7.Acceso a cuentas del usuario

- Usuarios de la cuenta. Parte 1.
- Usuarios de la cuenta. Parte 2.
- Usuarios de la cuenta. Parte 3.

8.Gestión de issues. Listado

- Obtencion y representación de incidencias. Parte 1.
- Obtencion y representación de incidencias. Parte 2.
- Obtencion y representación de incidencias. Parte 3.
- Obtencion y representación de incidencias. Parte 4.
- Obtencion y representación de incidencias. Parte 5.

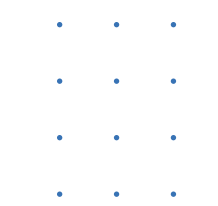
9. Gestión de issues. Creación

- Creación de incidencias. Parte 1.
- Creación de incidencias. Parte 2.
- Creación de incidencias. Parte 3.

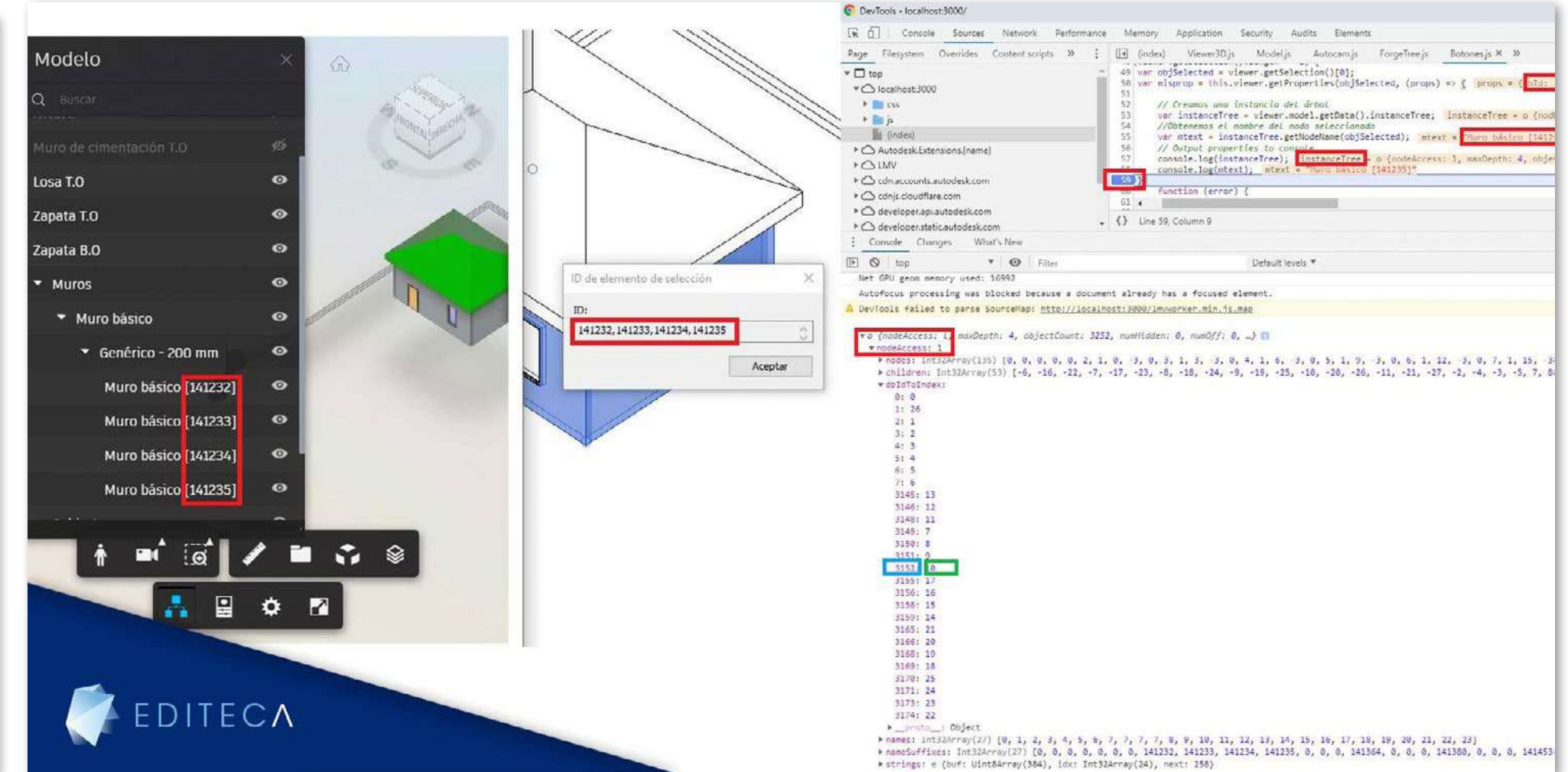
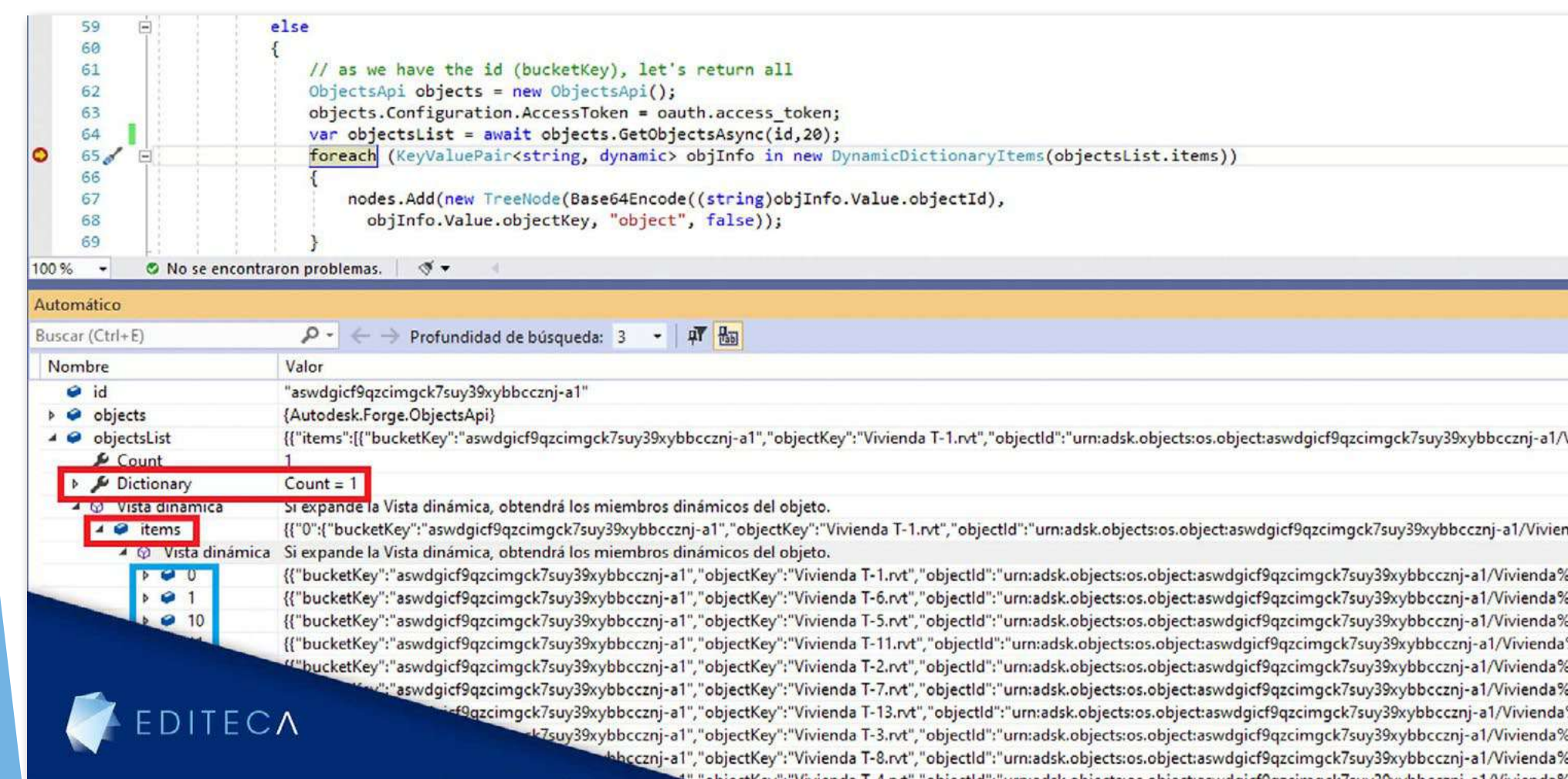
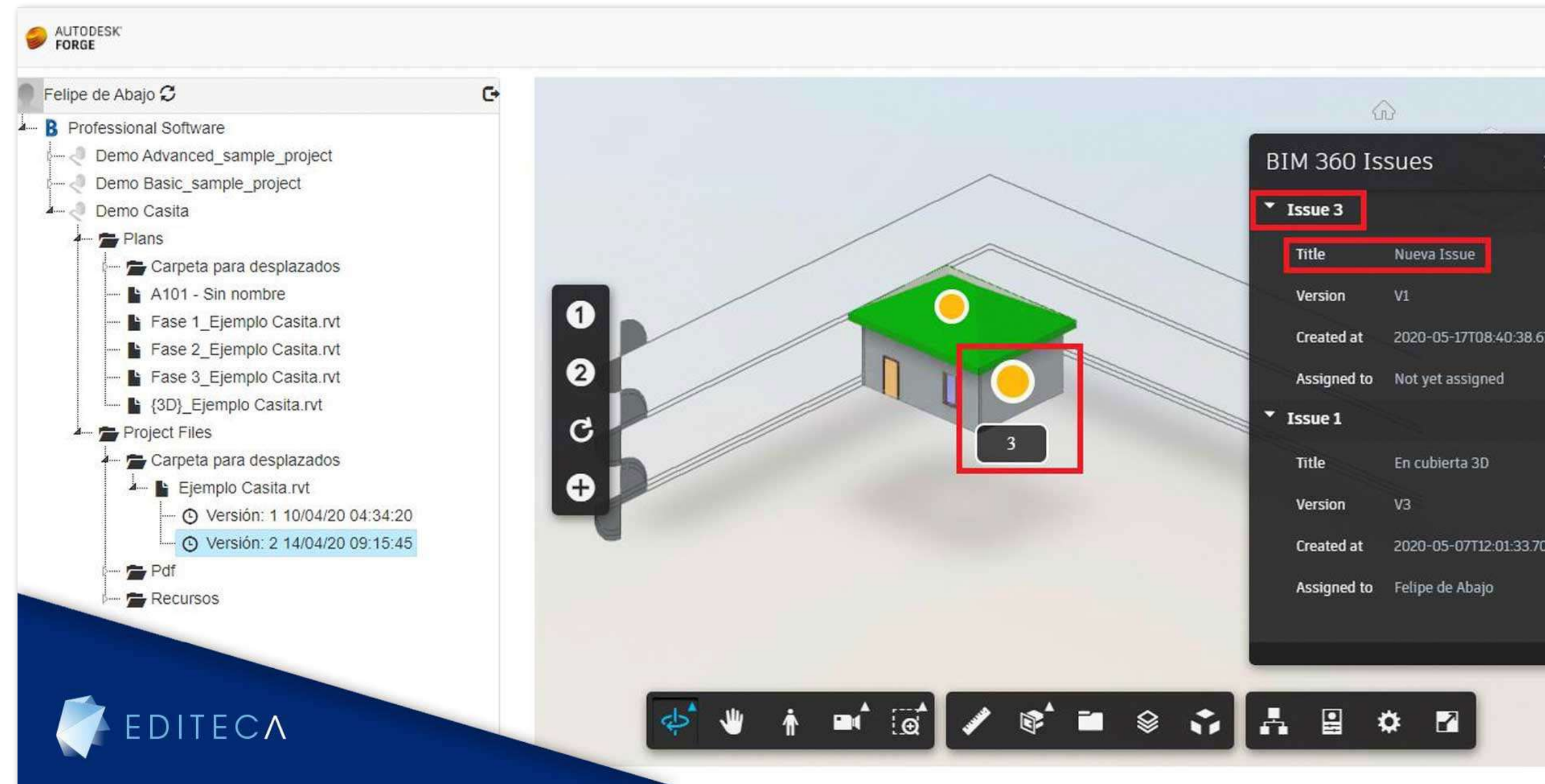
Ejercicio final + examen

Pon a prueba todo lo aprendido.

- Desarrolla un proyecto con unos mínimos exigidos.

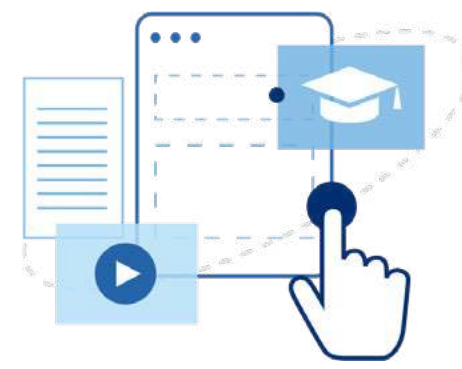


Imágenes de presentación



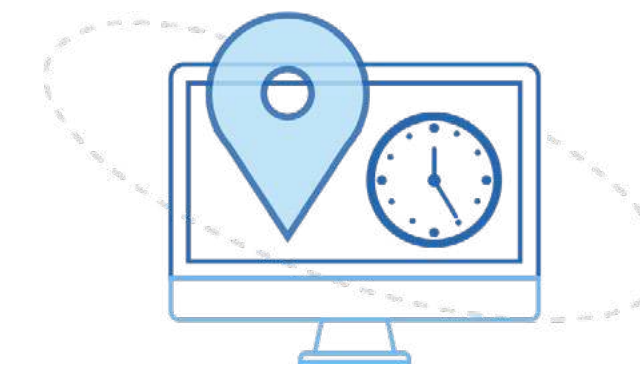
Editeca, la formación que necesitas

EDITECA es la Escuela de formación online de Diseño, Ingeniería, Nuevas Tecnologías y Arquitectura.



FORMACIÓN 100% PERSONALIZADA

Elige en qué áreas o disciplinas quieres formarte. Podrás cursar aquellos módulos que más te interesen y así especializarte en el área que más se ajuste a tus necesidades.



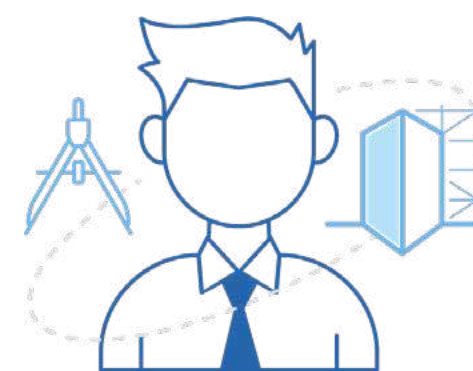
FÓRMATE CUANDO, DÓNDE Y CÓMO QUIERAS

Nuestras formaciones no tienen fecha de inicio, ni horarios fijos. Además, podrás formarte a tu ritmo y desde cualquier dispositivo.



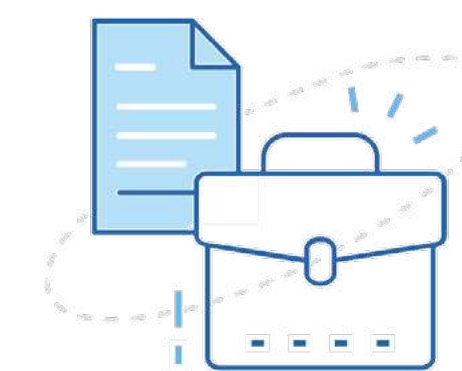
CONTENIDO EN CONSTANTE ACTUALIZACIÓN

El contenido de nuestras formaciones está preparado 100% para el alumno online. Contamos con videotutoriales y Masterclases grabados única y exclusivamente para el alumno online y apuntes para complementar las distintas lecciones.



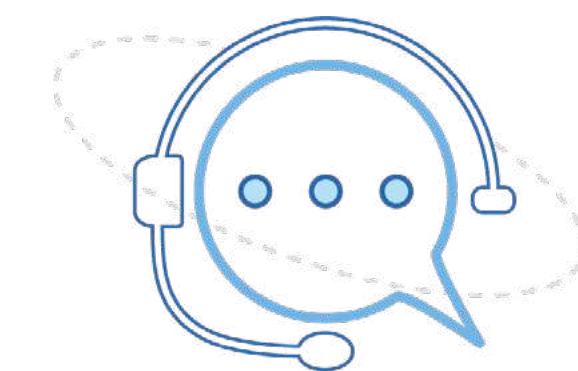
IMPARTIDOS POR EXPERTOS DEL SECTOR

Nuestros docentes son profesionales que cuentan con amplia experiencia haciendo implantaciones y proyectos BIM. Además, cuentan con amplia experiencia formativa en empresas y en universidades como la Universidad Politécnica de Madrid, la Universidad Rey Juan Carlos y la Universidad de Zaragoza.



BOLSA DE EMPLEO ONE TO ONE

En nuestra escuela disponemos de una bolsa de empleo muy personalizada y hacemos una gestión muy proactiva de las ofertas que nos llegan. De esta forma, las ofertas más específicas que nos llegan son enviadas a aquellos alumnos que más encajan en el perfil demandado. Mientras, las más genéricas son publicadas en nuestra Comunidad Privada de Facebook.



ASISTENCIA MULTICANAL A NUESTROS ALUMNOS

Nuestros alumnos pueden contactar con los docentes para enviar sus consultas y comentarios por múltiples canales según sus necesidades: atención telefónica de 9 a 18:30 de L a V., chat y varios mecanismos de contacto a través de la plataforma (foros, email directo al docente). Además contarás con un seguimiento personalizado por parte de un tutor académico.



EDITECA

www.editeca.com

