



CURSO ONLINE

---

# BIM Trabajo Colaborativo

Interoperabilidad



# ¡Sumérgete en el mundo de la Interoperabilidad!

En este curso de Trabajo Colaborativo BIM vamos a ahondar en las peculiaridades de la metodología BIM en lo referente a la producción colaborativa de información de proyecto.

Aprenderás los fundamentos necesarios para plantear flujos de trabajo colaborativo en función de las características del proyecto, los agentes participantes y los requisitos de información del cliente (EIR). Se tratarán aspectos como la digitalización del plan de trabajo, el concepto de intercambio de datos y el ciclo de suministro de información de acuerdo a los estándares internacionales de BIM. Aprenderemos todas las funcionalidades de la herramienta Autodesk Revit para el trabajo colaborativo.

Ver vídeo de introducción

Ver curso en el Campus

## Temario / Módulos

- Consideraciones previas
- Digitalización del plan de trabajo
- Concepto de intercambio de datos (Data Exchange)
- Ciclo de suministro de información BIM
- Entorno de colaboración (Common Data Environment)
- Llevando a la práctica el EDC
- Roles y responsabilidades
- Modo colaborativo en Revit - Introducción
- Modo colaborativo en Revit - Fundamentos Prácticos
- Modo Colaborativo en Revit - Ejemplo práctico
- Otras herramientas de colaboración BIM

## Docente del curso



Juan Francisco Ángel

- Arquitecto BIM.
- BIM Manager.

→ [Ver Perfil en LinkedIn](#)

## Duración

Teoría + práctica : **35 horas** | Proyecto final del curso: **10 horas**

Tienes **12 meses de acceso al curso** y tutorías ilimitadas.  
**¡Puedes empezar el curso cuando quieras!**

## Requisitos

No se requieren requisitos previos.

## Certificaciones



Tras terminar tu formación recibirás un diploma de Editeca, centro de formación oficial inscrito como entidad de formación por la comunidad de Madrid.

# Temario del curso



## 1. Consideraciones previas

- Componentes de un Entorno Colaborativo.
- Riesgos de un entorno conectado.
- Pasos para lograr una colaboración efectiva.
- Reducción de Incertidumbre.
- Una cultura proclive a la colaboración.

## 2. Digitalización del plan de trabajo

- Introducción a los estándares BIM.
- División del trabajo en fases.
- Correlación entre Ciclo de Vida y Fases de Proyecto.
- Transformar el Plan de Trabajo en Digital.
- Requisitos y Modelos de información.
- Fases y modelos en el ciclo de vida.

## 3. Concepto de intercambio de datos.

- Jerarquía en el intercambio de datos.
- Mecanismos de control y aprobación.
- Open BIM.
- Ciclo de Vida del Activo y de Proyecto.
- Modelo PIM vs AIM.
- Integración de un Modelo de Información.
- Archivos incluidos en un Modelo BIM.

## 4. Ciclo de suministro de información BIM

- Fases del ciclo de suministro de información.
- Definiciones BEP y MIDP.
- Lo que adquirimos con un proyecto BIM.

## 5. Entorno de colaboración.

- Problemas de un entorno incontrolado.
- Estandarización de Procesos.
- Áreas del Entorno de Colaboración.
- Actividades dentro del CDE.
- Ruta para implementar un CDE.
- Conexiones entre CDEs de diferentes agentes.

## 6. Llevando a la práctica el EDC

- Antes de Implantar un EdC.
- Estructuración de Modelos Federados.
- Flujo de Información en el EdC.
- Control de Versiones y Estatus de Archivos.
- Nomenclatura de Archivos.
- Revisión y Comunicación de Incidencias.
- Propuesta de Estructura para el EdC.

## 7. Roles y responsabilidades

- Organigrama de roles BIM.
- Roles BIM I.
- Roles BIM II.
- Roles BIM III.
- Matriz de Responsabilidades.

## 8. Modo colaborativo en Revit -

### Introducción

- Factores que afectan a la organización del modelo.

- Introducción de trabajo colaborativo con Revit.
- Funcionalidades de trabajo colaborativo con Revit.

## 9. Modo colaborativo en Revit - Fundamentos Prácticos

- Tipos de puntos coordenadas.
- Inserción de vínculos.
- Adquirir coordenadas I.
- Adquirir coordenadas II.
- Tipos de referencias de vínculos.
- Publicar coordenadas.
- Fases y vinculación de vistas.
- Tablas de planificación.
- Creación de archivo central.
- Uso de archivos locales.
- Creación de Subproyectos.
- Configuración de visualización de uso compartido I.
- Configuración de visualización de uso compartido II.
- Desenlazar archivo central.
- Herramientas de Copiar y Supervisar.
- Opciones de copia y mapeado de tipo.

## 10. Modo Colaborativo en Revit - Ejemplo práctico

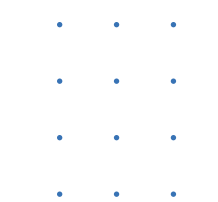
- Crear archivo maestro.
- Copiar y supervisar: niveles y rejillas.
- Gestionar archivo central.
- Navisworks y control de interferencias.

## 11. Otras herramientas de colaboración BIM

- Configuración de Autodesk Construction Cloud (ACC)
- Tipos de archivos de trabajo en la nube
- Configuración de publicación y revisiones
- Gestión de conjuntos e incidencias
- IFC de Archicad a Revit
- Criterios de exportación IFC
- IFC de Revit a Archicad – Visualización en Autodesk Viewer
- Flujo de revisión con Design Review
- Flujo de revisión de planimetría Revit

## 12. Ejercicio final + Examen tipo test

Pon a prueba todo lo aprendido. Desarrolla un proyecto con unos mínimos exigidos.



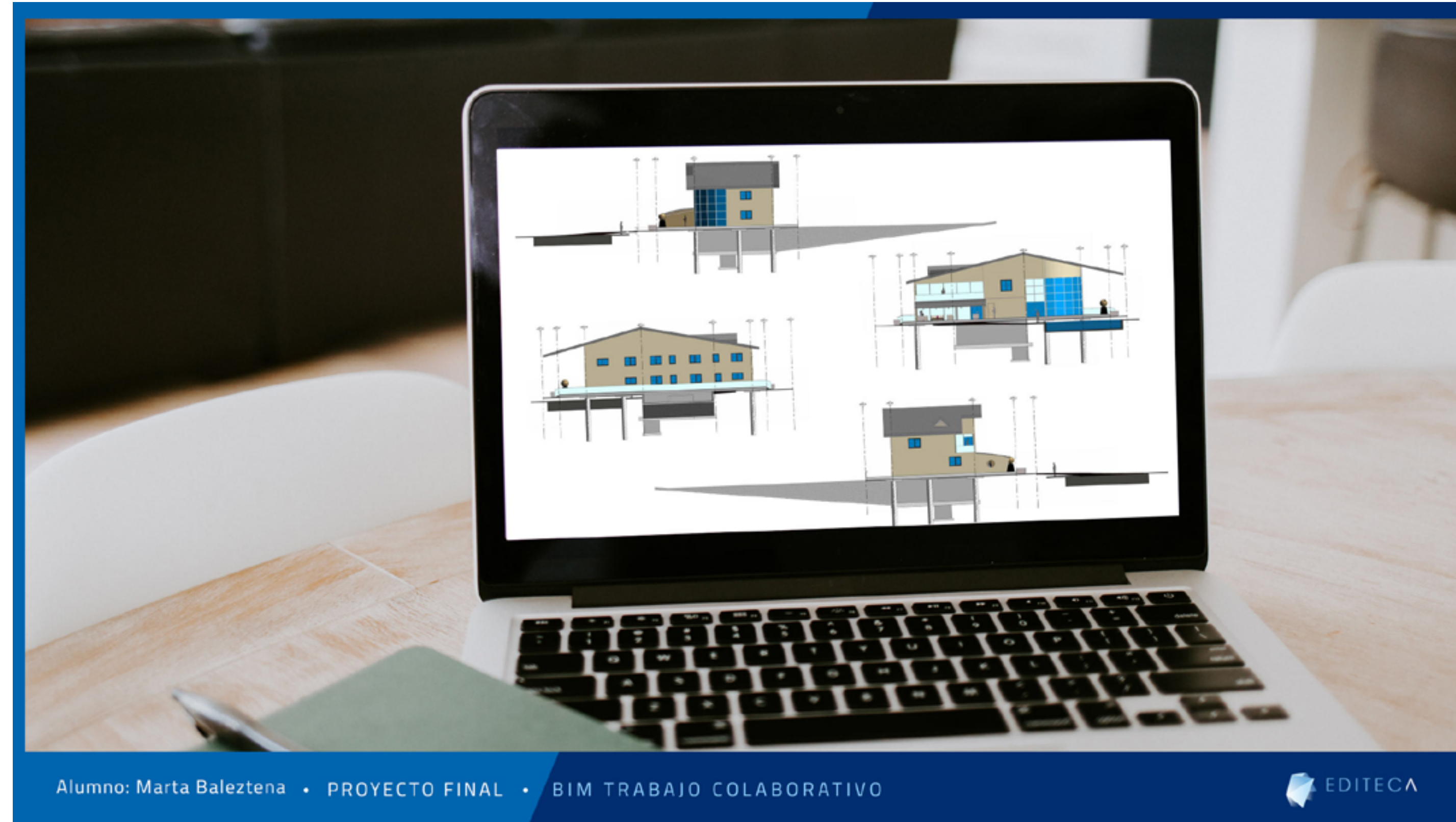
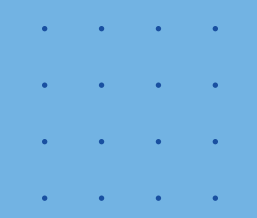


# Proyectos de alumnos

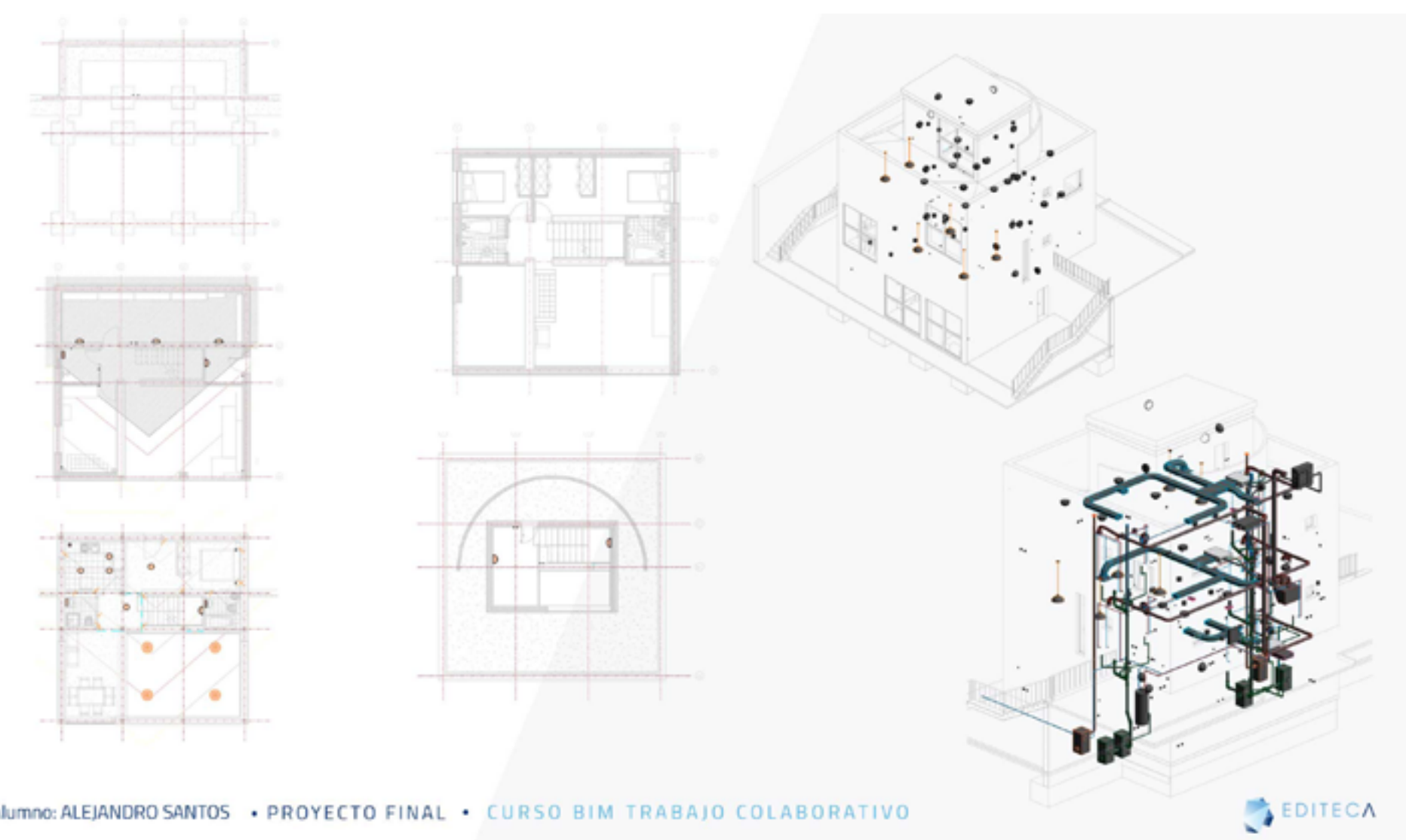
*"Implanté BIM en mi trabajo"*

*Buscaba una formación técnica adaptada a mi puesto de trabajo y que fuera altamente flexible para compatibilizarlo. Gracias a la modularidad y flexibilidad de la formación de EDITECA he adquirido conocimientos suficientes no ya para implantar BIM en mi puesto de trabajo, si no que me ha permitido iniciar la implantación BIM en una empresa como el Grupo Ortiz, confiando en EDITECA para formar a un gran número de nuestros técnicos.*

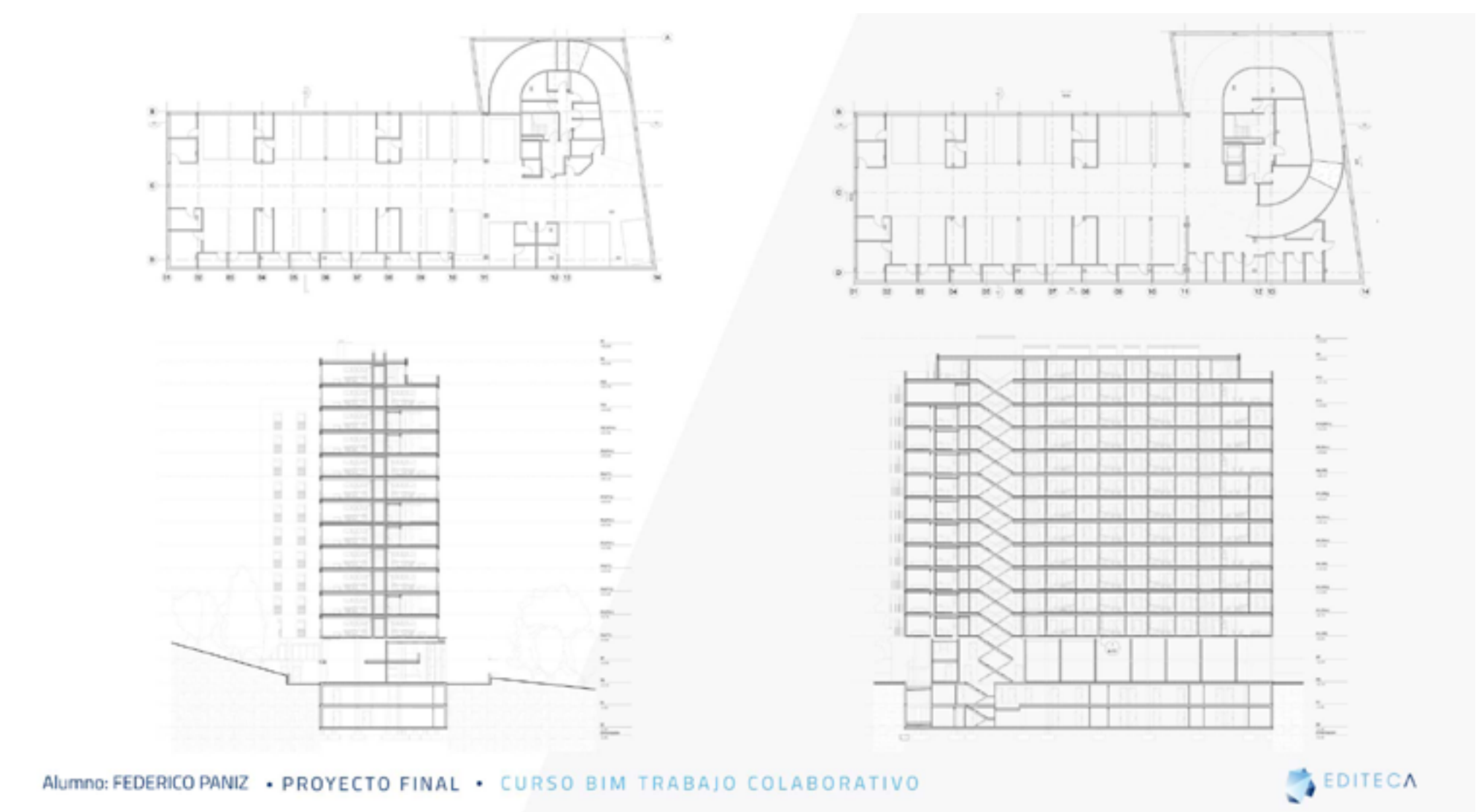
Raúl García, Arquitecto



Alumno: Marta Baleztena • PROYECTO FINAL • BIM TRABAJO COLABORATIVO



Alumno: ALEJANDRO SANTOS • PROYECTO FINAL • CURSO BIM TRABAJO COLABORATIVO



Alumno: FEDERICO PANIZ • PROYECTO FINAL • CURSO BIM TRABAJO COLABORATIVO





# Editeca, la formación que necesitas

EDITECA es la Escuela de formación online de Diseño, Ingeniería, Nuevas Tecnologías y Arquitectura.



## FORMACIÓN 100% PERSONALIZADA

Elige en qué áreas o disciplinas quieres formarte. Podrás cursar aquellos módulos que más te interesen y así especializarte en el área que más se ajuste a tus necesidades.



## FÓRMATE CUANDO, DÓNDE Y CÓMO QUIERAS

Nuestras formaciones no tienen fecha de inicio, ni horarios fijos. Además, podrás formarte a tu ritmo y desde cualquier dispositivo.



## CONTENIDO EN CONSTANTE ACTUALIZACIÓN

El contenido de nuestras formaciones está preparado 100% para el alumno online. Contamos con videotutoriales y Masterclases grabados única y exclusivamente para el alumno online y apuntes para complementar las distintas lecciones.



## IMPARTIDOS POR EXPERTOS DEL SECTOR

Nuestros docentes son profesionales que cuentan con amplia experiencia haciendo implantaciones y proyectos BIM. Además, cuentan con amplia experiencia formativa en empresas y en universidades como la Universidad Politécnica de Madrid, la Universidad Rey Juan Carlos y la Universidad de Zaragoza.



## BOLSA DE EMPLEO ONE TO ONE

En nuestra escuela disponemos de una bolsa de empleo muy personalizada y hacemos una gestión muy proactiva de las ofertas que nos llegan. De esta forma, las ofertas más específicas que nos llegan son enviadas a aquellos alumnos que más encajan en el perfil demandado. Mientras, las más genéricas son publicadas en nuestra Comunidad Privada de Facebook.



## ASISTENCIA MULTICANAL A NUESTROS ALUMNOS

Nuestros alumnos pueden contactar con los docentes para enviar sus consultas y comentarios por múltiples canales según sus necesidades: atención telefónica de 10 a 19 de L a V., chat y varios mecanismos de contacto a través de la plataforma (foros, email directo al docente). Además contarás con un seguimiento personalizado por parte de un tutor académico.



EDITECA

[www.editeca.com](http://www.editeca.com)



in

