



CURSO ONLINE

---

# BIM en Empresa y Obra

Management



# ¡Sumérgete en el mundo **BIM**, Building Information Modeling!

Este completo curso sobre **BIM para empresas y obras** se estructura en dos bloques fundamentalmente esenciales. Por una parte se centra en la empresa, mientras que el otro aborda la metodología BIM en obra.

En el módulo empresarial, exploraremos el marco legal internacional del BIM y los estándares que lo respaldan. Se analizará en detalle la **norma ISO 12650**, que reemplaza a las anteriores publicaciones británicas (PAS) sobre información en proyectos BIM.

En el bloque de obra, aprenderás a **trasladar los modelos y su documentación asociada desde la oficina al lugar de trabajo**. Descubrirás cómo transmitir eficientemente la información del proyecto entre todos los agentes involucrados en su desarrollo.

[Ver vídeo de introducción](#)

## Temario / Módulos

- Introducción a BIM en Empresa y Obra
- Aplicación del BIM en proyectos públicos
- Revisión de procesos y resolución de problemas
- Gestión de equipos y proyectos
- Formación de personal y software
- Entender la necesidad de un plan de ejecución BIM (BEP)
- El BEP en fase de construcción
- Usos y objetivos BIM del proyecto en fase de construcción
- Modelos BIM en fase de construcción
- Coordinación espacial en fase de construcción
- Implantar BIM en el funcionamiento de una constructora
- Herramientas BIM en una constructora
- Que necesito antes de implantar BIM en una constructora
- Contratar servicios BIM
- BIM en la construcción de infraestructuras
- Introducción a visualización de modelos
- Tendencias y nuevas tecnologías de aplicación
- Obras de rehabilitación

## Docente del curso



**Fidel Sáez Martínez**

- BIM Manager
- Experto en la enseñanza como en liderar equipos multidisciplinares utilizando herramientas BIM.

[→ VER Perfil en LinkedIn](#)

## Duración

Teoría + práctica: **30 horas** | Proyecto final del curso: **10 horas**

Tienes **12 meses de acceso al curso** y tutorías ilimitadas.  
**¡Puedes empezar el curso cuando quieras!**

## Requisitos

Tener conocimientos del [curso BIM Manager](#)

## Certificaciones



Tras terminar tu formación recibirás un diploma de Editeca, centro de formación oficial inscrito como entidad de formación por la comunidad de Madrid.

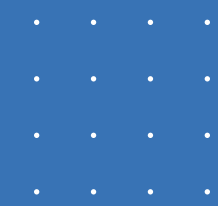


Obtendrás un diploma oficial de Autodesk y te prepararemos con un curso online gratuito para el examen oficial de Autodesk REVIT Certified Profesional.



Credencial y certificados seguros con tecnología blockchain.

# Temario del curso



## Introducción a BIM en Empresa y Obra

- Introducción a BIM en Empresa y Obra

## Aplicación del BIM en proyectos públicos

- Marco US. Integrated Project Delivery (IPD). BIM I
- Marco US. Integrated Project Delivery (IPD). BIM II
- Marco US. Lean Project Delivery System (LPDS). Sostenibilidad
- Multy-party Agreement for Integrated Project Delivery (AIA-C191-2009)
- BIM and Data Exhibit (E203-2013) and Protocols (G201-2013 & G202-2013)
- Marco UK Level 2 BIM. Protocols & Standards. Intercambios de Información y Decisiones del Cliente. I
- Marco UK Level 2 BIM. Protocols & Standards. Intercambios de Información y Decisiones del Cliente. II
- PAS 1192 2 2013. I
- PAS 1192 2 2013. II
- PAS 1192 2 2013. III
- PAS 1192 2 2013. IV
- Marco UK. Fase OPEX. Soft Landing
- Marco UK. RIBA Plan of Work
- Marco UK. CIC BIM Protocol. Derechos y obligaciones. LODs
- Aplicación del BIM y su 3D en licitaciones públicas
- Proyectos públicos y standard BIM. ISO DIS 19650-INTRODUCCION
- Proyectos públicos y standard BIM. ISO DIS 19650-PARTE 1.1
- Proyectos públicos y standard BIM. ISO DIS 19650-PARTE 1.2
- Proyectos públicos y standard BIM. ISO DIS 19650-PARTE 2.1
- Proyectos públicos y standard BIM. ISO DIS 19650-PARTE 2.2

## Revisión de procesos y resolución de problemas

- Interpretación de pliegos (Requisitos de información)
- Redacción de ofertas DEL PROYECTO PARTE 2

## Gestión de equipos y proyectos

- Desarrollo de la capacidad de gestión de equipos y proyectos
- Coordinación y dinamización de las relaciones. Interlocución entre las partes de un proyecto. Actores

## Formación de personal y software

- Acometer la formación en la implantación BIM identificar necesidades

## Entender la necesidad de un plan de ejecución BIM (BEP)

- Introducción al BEP
- Guías para redactar un BEP
- Redacción de un BEP

## El BEP en fase de construcción

- El BEP en fase de construcción

## Usos y objetivos BIM del proyecto en fase de construcción

- Usos y objetivos BIM del proyecto en fase de construcción

## Modelos BIM en fase de construcción

- Modelos para detectar colisiones (INTRODUCCION)
- Análisis visual desde el modelo
- Análisis con las herramientas del software
- Análisis desde programas externos
- Modelos para medir y valorar. Introducción

- Medir y valorar
- Modelar para planificar. Introducción
- Planificación 4D en modelo
- Modelos para seguridad y salud

## Coordinación espacial en fase de construcción

- Familias de seguridad y salud
- Colocación de andamiaje
- Documentación andamios

## Implantar BIM en el funcionamiento de una constructora

- Implantar BIM en el funcionamiento de una constructora

## Herramientas BIM en una constructora

- Herramientas BIM en una constructora

## Que necesito antes de implantar BIM en una constructora

- Que necesito antes de implantar BIM en una constructora

## Contratar servicios BIM

- Contratar servicios BIM

## BIM en la construcción de infraestructuras

- BIM en la construcción de infraestructuras

## Introducción a visualización de modelos

- Introducción a Construction Cloud
- Introducción a Dalux
- Visualización de modelos BIM

## Tendencias y nuevas tecnologías de aplicación

- Tendencias y nuevas tecnologías de aplicación

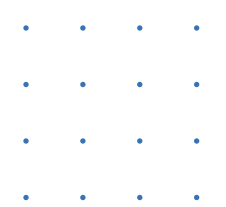
## Obras de rehabilitación

- Modelado de Estado Actual
- Modelado de Estado Reformado
- LINEA BASE DEL ALCANCE Y GESTION DE CAMBIOS 1
- LINEA BASE DEL ALCANCE Y GESTION DE CAMBIOS 2
- LINEA BASE DEL ALCANCE Y GESTION DE CAMBIOS 3

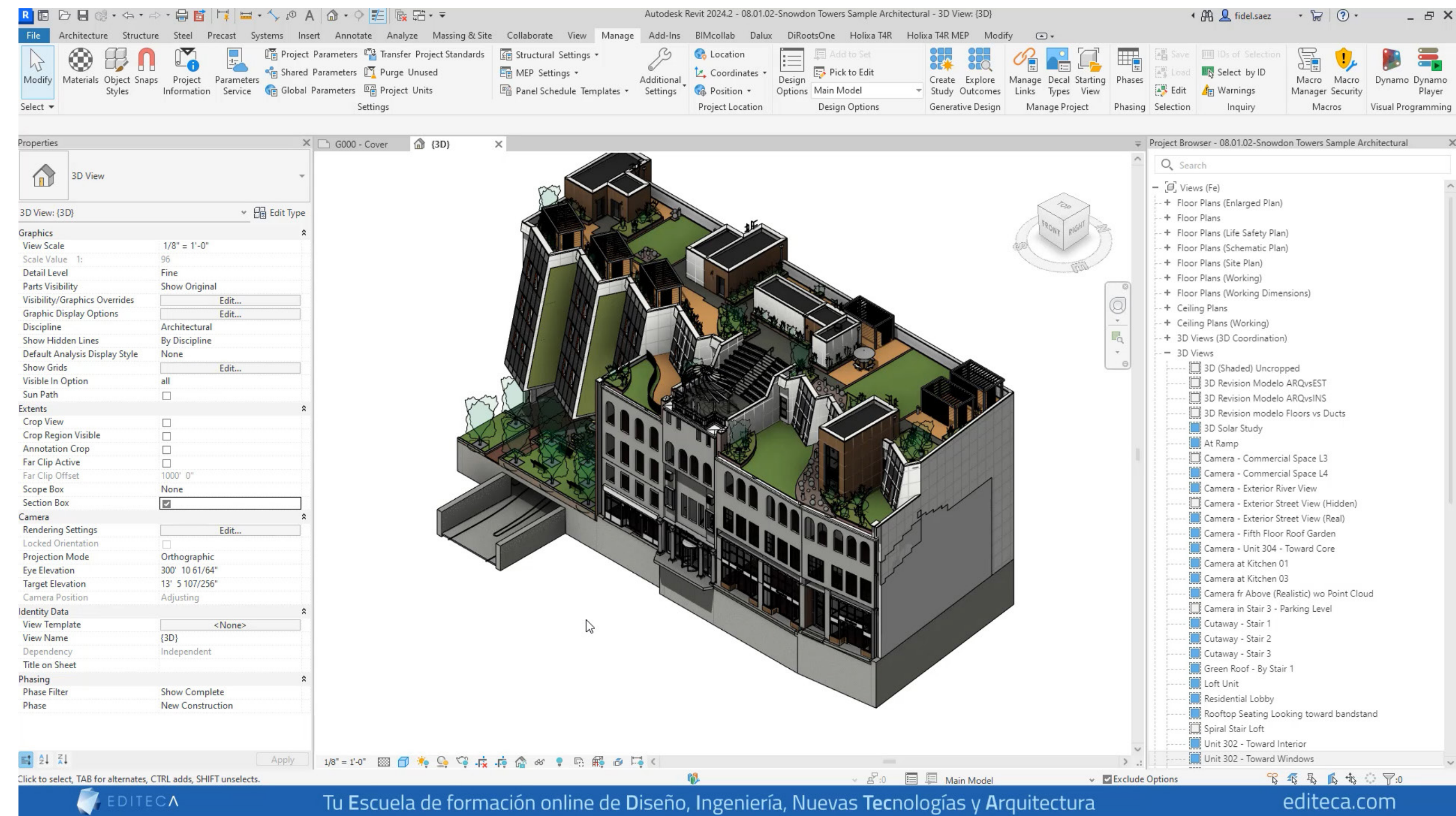
## Ejercicio final + examen

Pon a prueba todo lo aprendido.

- Desarrolla un proyecto con unos mínimos exigidos.



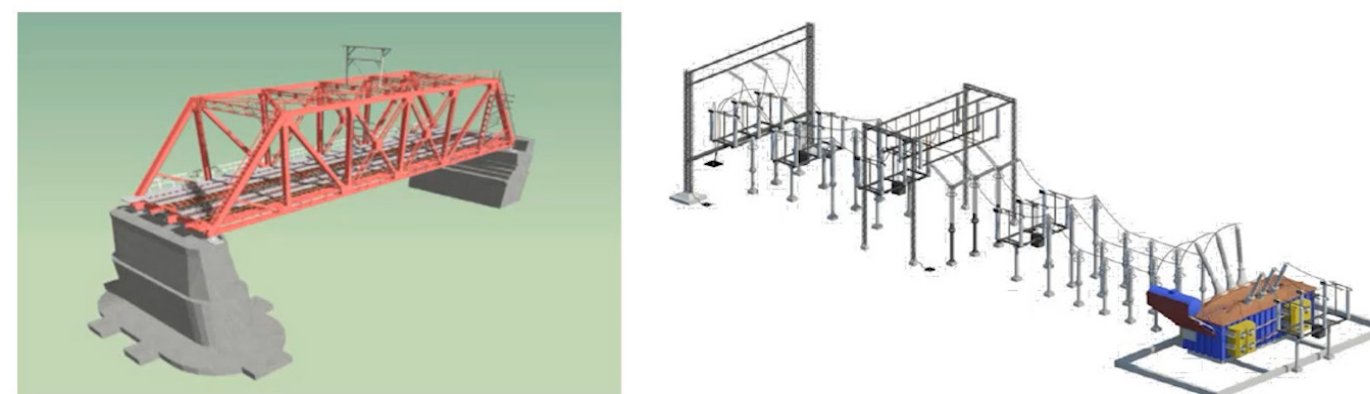
# Imágenes de presentación



BIM en Empresa y Obra  
14 – BIM en la construcción de infraestructuras  
01 – Proyectos de obra civil

## EJEMPLOS DE PROYECTOS BIM EN OBRA CIVIL

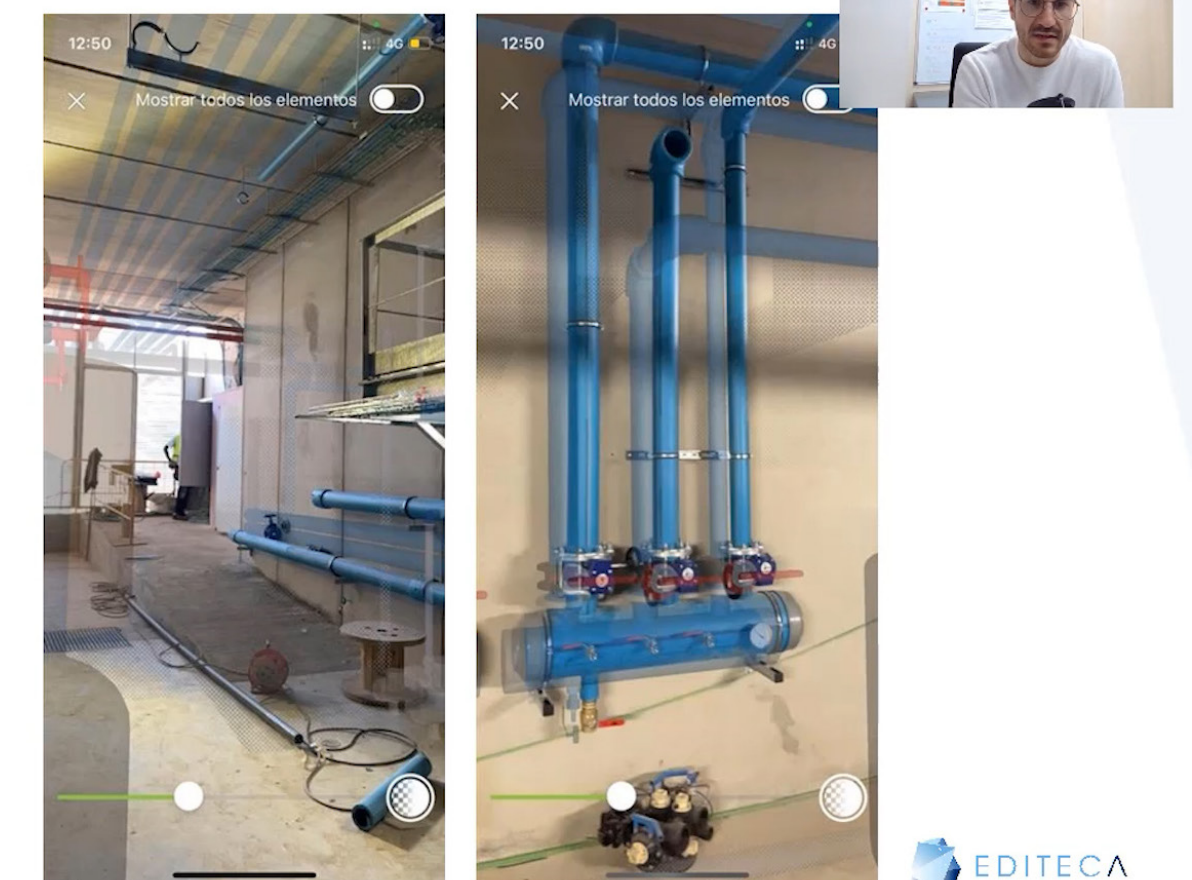
La etapa de operación y mantenimiento de los activos de la infraestructura será la más larga del proyecto, de modo que las ventajas obtenidas aquí tendrán efectos acumulativos. Al usar un proceso BIM, los operadores tienen acceso a los flujos de información más abundantes que se hayan creado, incluyendo datos detallados del modelo posterior a la construcción e información proveniente de sensores de tiempo real que continuamente actualizan el modelo durante la operación.



6 | Editeca.com © Todos los Derechos Reservados

BIM en Empresa y Obra  
16 – Tendencias y nuevas tecnologías de aplicación  
01 – Aplicaciones en obra

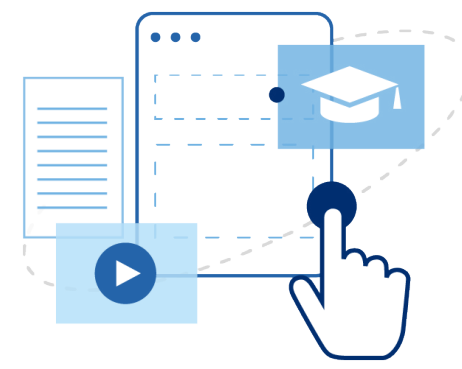
## REALIDAD AUMENTADA



4 | Editeca.com © Todos los Derechos Reservados

# Editeca, la formación que necesitas

EDITECA es la Escuela de formación online de Diseño, Ingeniería, Nuevas Tecnologías y Arquitectura.



## FORMACIÓN 100% PERSONALIZADA

Elige en qué áreas o disciplinas quieres formarte. Podrás cursar aquellos módulos que más te interesen y así especializarte en el área que más se ajuste a tus necesidades.



## FÓRMATE CUANDO, DÓNDE Y CÓMO QUIERAS

Nuestras formaciones no tienen fecha de inicio, ni horarios fijos. Además, podrás formarte a tu ritmo y desde cualquier dispositivo.



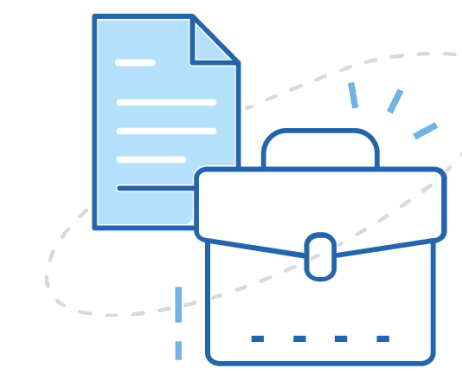
## CONTENIDO EN CONSTANTE ACTUALIZACIÓN

El contenido de nuestras formaciones está preparado 100% para el alumno online. Contamos con videotutoriales y Masterclases grabados única y exclusivamente para el alumno online y apuntes para complementar las distintas lecciones.



## IMPARTIDOS POR EXPERTOS DEL SECTOR

Nuestros docentes son profesionales que cuentan con amplia experiencia haciendo implantaciones y proyectos BIM. Además, cuentan con amplia experiencia formativa en empresas y en universidades como la Universidad Politécnica de Madrid, la Universidad Rey Juan Carlos y la Universidad de Zaragoza.



## BOLSA DE EMPLEO ONE TO ONE

En nuestra escuela disponemos de una bolsa de empleo muy personalizada y hacemos una gestión muy proactiva de las ofertas que nos llegan. De esta forma, las ofertas más específicas que nos llegan son enviadas a aquellos alumnos que más encajan en el perfil demandado. Mientras, las más genéricas son publicadas en nuestra Comunidad Privada de Facebook.



## ASISTENCIA MULTICANAL A NUESTROS ALUMNOS

Nuestros alumnos pueden contactar con los docentes para enviar sus consultas y comentarios por múltiples canales según sus necesidades: atención telefónica de 09:00 a 18:30 de L a V., chat y varios mecanismos de contacto a través de la plataforma (foros, email directo al docente). Además contarás con un seguimiento personalizado por parte de un tutor académico.



EDITECA

[www.editeca.com](http://www.editeca.com)

