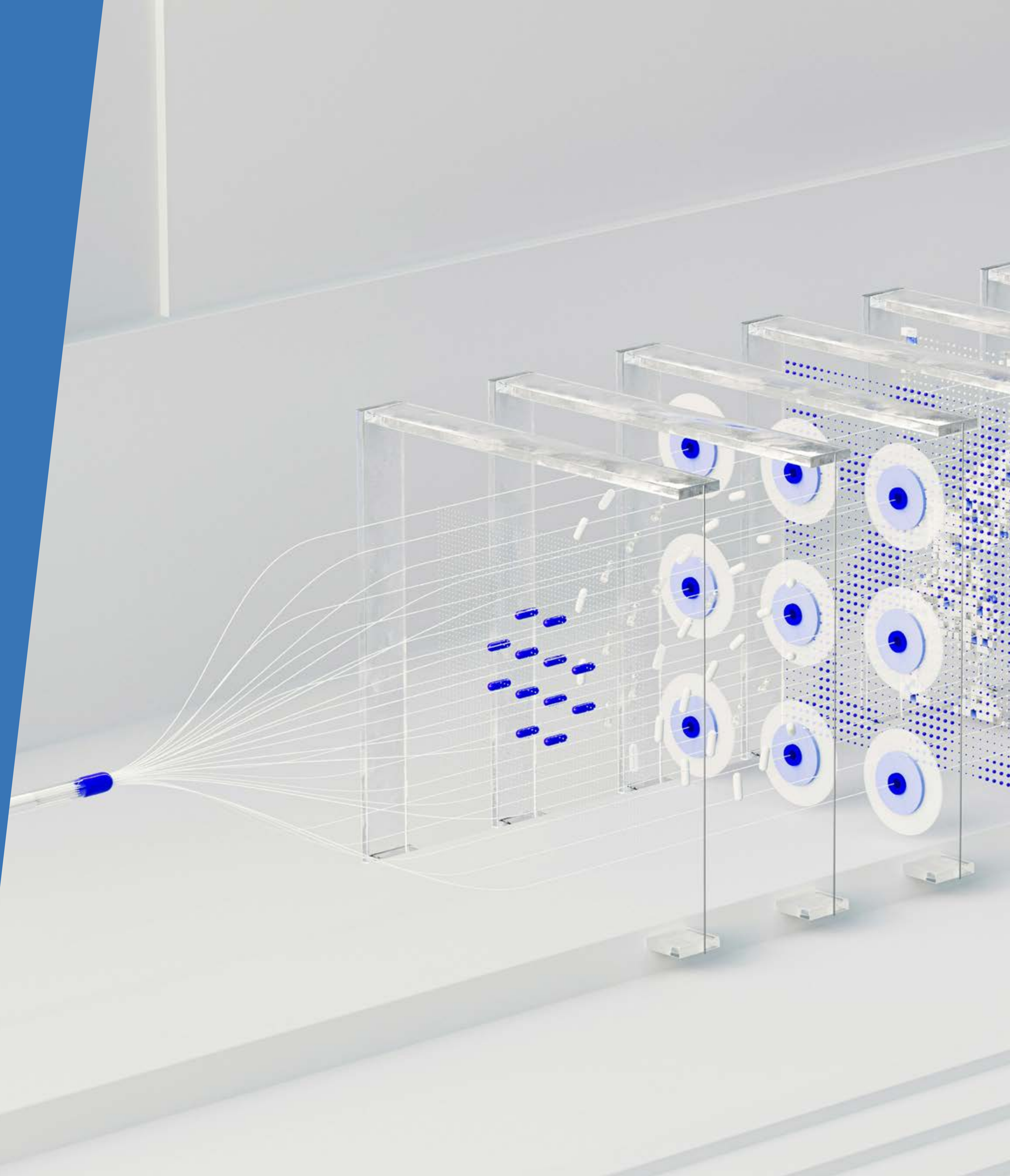




TALLER PRÁCTICO EN STREAMING

IA y Machine Learning en Programación BIM

Programación BIM



¡Sumérgete en el mundo de la Programación BIM!

Taller eminentemente práctico de 12 horas en modalidad streaming. En ellos trabajaremos mucho con código, expondremos teoría de gran valor, el contexto y las nociones necesarias para abordar soluciones a problemas del día a día, cómo causar más impacto real en los proyectos y cómo abordar desde el punto de vista de negocio este tipo de proyectos con herramientas y trucos interesantes.

Desde el Departamento Académico se irán anunciando las próximas convocatorias. Las plazas serán limitadas (25 pax) y la inscripción al taller será por estricto orden de registro.

Entregaremos certificado de asistencia a esta formación.

*** En caso de registrarse y no acudir, quedará anulada cualquier posibilidad de apuntarse a las siguientes convocatorias***

Temario / Módulos

- Taller 1. IA GENERATIVA 1
- Taller 2. IA GENERATIVA 2
- Taller 3. MACHINE LEARNING 1
- Taller 4. MACHINE LEARNING 2



Docente del curso



Mario Segura Iglesias

- Solving problems with data & GenAI
- Data Scientist

→ [VER Perfil en LinkedIn](#)

Duración

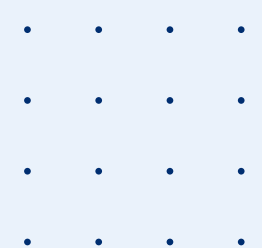
Talleres prácticos : **12 horas**

Modalidad: **Streaming en directo**

Certificaciones



Tras terminar tu formación recibirás un diploma de Editeca, centro de formación oficial inscrito como entidad de formación por la comunidad de Madrid.



Temario del taller

Taller 1. IA GENERATIVA 1

- Contexto de IA. De dónde venimos
- Principales LLM en producción y como implementarlos
- Frameworks de LLM: LlamaIndex, Langchain
- Prompting vs RAG vs Fine-tuning.
Cuándo utilizar cada uno
- Caso práctico: RAG

Taller 2. IA GENERATIVA 2

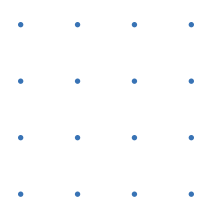
- Panorama de la IA generativa
- LLM locales
- Agents, nuevo paradigma de resolución de problemas
- Frameworks y herramientas para trabajar con Agents
- Caso práctico: Agents

Taller 3. MACHINE LEARNING 1

- Contexto histórico de machine learning
- Problemas que se pueden resolver con machine learning
- Preprocesamiento y tratamiento de datos
- Caso práctico: Regresión

Taller 4. MACHINE LEARNING 2

- Como abordar un proyecto de machine learning
- Como adaptar tu empresa para que triunfen los proyectos de machine learning
- Caso práctico: Clasificación y clusterización



Editeca, la formación que necesitas

EDITECA es la Escuela de formación online de Diseño, Ingeniería, Nuevas Tecnologías y Arquitectura.



FORMACIÓN 100% PERSONALIZADA

Elige en qué áreas o disciplinas quieres formarte. Podrás cursar aquellos módulos que más te interesen y así especializarte en el área que más se ajuste a tus necesidades.



FÓRMATE CUANDO, DÓNDE Y CÓMO QUIERAS

Nuestras formaciones no tienen fecha de inicio, ni horarios fijos. Además, podrás formarte a tu ritmo y desde cualquier dispositivo.



CONTENIDO EN CONSTANTE ACTUALIZACIÓN

El contenido de nuestras formaciones está preparado 100% para el alumno online. Contamos con videotutoriales y Masterclases grabados única y exclusivamente para el alumno online y apuntes para complementar las distintas lecciones.



IMPARTIDOS POR EXPERTOS DEL SECTOR

Nuestros docentes son profesionales que cuentan con amplia experiencia haciendo implantaciones y proyectos BIM. Además, cuentan con amplia experiencia formativa en empresas y en universidades como la Universidad Politécnica de Madrid, la Universidad Rey Juan Carlos y la Universidad de Zaragoza.



BOLSA DE EMPLEO ONE TO ONE

En nuestra escuela disponemos de una bolsa de empleo muy personalizada y hacemos una gestión muy proactiva de las ofertas que nos llegan. De esta forma, las ofertas más específicas que nos llegan son enviadas a aquellos alumnos que más encajan en el perfil demandado. Mientras, las más genéricas son publicadas en nuestra Comunidad Privada de Facebook.



ASISTENCIA MULTICANAL A NUESTROS ALUMNOS

Nuestros alumnos pueden contactar con los docentes para enviar sus consultas y comentarios por múltiples canales según sus necesidades: atención telefónica de 09:00 a 18:30 de L a V., chat y varios mecanismos de contacto a través de la plataforma (foros, email directo al docente). Además contarás con un seguimiento personalizado por parte de un tutor académico.



EDITECA

www.editeca.com

