



CURSO ONLINE

Infracworks BIM

Ingeniería Civil



¡Sumérgete en el mundo de la Ingeniería Civil!

Este curso de Autodesk InfraWorks 2025-2026 está planteado para trabajar el software desde un enfoque práctico y realista: crear modelos conceptuales de infraestructura, entender el entorno, proponer alternativas y comunicar soluciones antes de pasar a fases de ingeniería más detalladas.

A lo largo del curso se revisa la configuración inicial del proyecto, el uso de sistemas de coordenadas, la creación del modelo base, la importación de datos GIS, el control del contexto y la construcción de elementos 3D que ayudan a representar de forma precisa el entorno del proyecto.

[Ver vídeo de introducción](#)

Temario / Módulos

- INTERFAZ Y CONFIGURACIÓN
- MODELO BASE Y CONTEXTO
- EXPLANACIONES Y MODELOS 3D
- DISEÑO DE CARRETERAS
- DRENAJE Y ZONAS DE AGUA
- INTERSECCIONES, GLORIETAS, PUENTES Y FERROCARRILES
- ANÁLISIS ESTRUCTURAL
- DRENAJE Y ZONAS DE AGUA
- CUANTIFICACIÓN Y ANÁLISIS DE ALTERNATIVAS
- INTERACCIÓN CON CIVIL 3D
- INTERACCIÓN CON REVIT
- PRESENTACIONES
- PRÁCTICA FINAL

Docente del curso



Didier Ramírez Darjo

- Arquitecto UNAM
- Especialista BIM
- Instructor Autodesk GOLD
- Director BIMSMART

[→ Ver Perfil en LinkedIn](#)

Duración

Teoría + práctica : **40 horas** | Proyecto final del curso: **10 horas**

Tienes **12 meses de acceso al curso** y tutorías ilimitadas.
¡Puedes empezar el curso cuando quieras!

Requisitos

No requiere ningún requisito.

Certificaciones



Tras terminar tu formación recibirás un diploma de Editeca, centro de formación oficial inscrito como entidad de formación por la comunidad de Madrid.



Obtendrás un diploma oficial de Autodesk y te prepararemos con un curso online gratuito para el examen oficial de Autodesk REVIT Certified Profesional.



Asociación Nacional de Centros y Proveedores de e-Learning ANCYPEL. Es un centro autorizado para el visado de certificados.



Credencial y certificados seguros con tecnología blockchain.

Temario del curso



1. INTERFAZ Y CONFIGURACIÓN

- Introducción al flujo de trabajo de InfraWorks
- Interfaz de InfraWorks 2025-2026
- Sistemas de coordenadas
- Modelos locales y en la nube
- Integración con Autodesk Construction Cloud

2. MODELO BASE Y CONTEXTO

- Estilos de importación de datos
- Importación de datos GIS: SHP, DEM y raster
- Visualización y control del contexto

3. EXPLANACIONES Y MODELOS 3D

- Propuestas de diseño
- Diseño y edición de coberturas
- Creación y edición de estilos de cobertura
- Creación y edición de materiales
- Mobiliario urbano: inserción y edición
- Objetos 3D: inserción y edición
- Diseño y edición de áreas de terreno
- Creación y edición de estilos de áreas de terreno

4. DISEÑO DE CARRETERAS

- Introducción al diseño vial en InfraWorks
- Carreteras simples
- Carreteras compuestas

- Edición de alineaciones y perfiles
- Evaluación geométrica y funcional

5. INTERSECCIONES, GLORIETAS, PUENTES Y FERROCARRILES

- Intersecciones: diseño y creación
- Glorietas o rotondas
- Puentes: modelado conceptual
- Túneles: modelado conceptual
- Puentes: parámetros estructurales básicos
- Ferrocarriles: diseño y visualización conceptual

6. ANÁLISIS ESTRUCTURAL

- Introducción al análisis estructural en InfraWorks
- Análisis estructural refinado y líneas de jácenas
- Interpretación de resultados
- Alcances y limitaciones del análisis estructural

7. DRENAJE Y ZONAS DE AGUA

- Cuencas de captación
- Análisis de escorrentías
- Obras de Drenaje Transversal (ODT).
- Redes de drenaje conceptual
- Visualización del comportamiento hidráulico

8. CUANTIFICACIÓN Y ANÁLISIS DE ALTERNATIVAS

- Cálculo de volúmenes de movimiento de tierras
- Cuantificación de elementos viales
- Cantidades conceptuales de estructuras
- Comparación de alternativas de diseño
- Apoyo a la toma de decisiones

9. INTERACCIÓN CON CIVIL 3D

- Exportación de superficies
- Exportación de alineaciones y perfiles
- Importación de información desde Civil 3D
- Uso del modelo para la continuidad del diseño conceptual hacia la ingeniería detallada

10. INTERACCIÓN CON REVIT

- Exportación del modelo de InfraWorks a Revit
- Uso del modelo conceptual como referencia BIM
- Coordinación de disciplinas
- Uso del modelo para el desarrollo BIM posterior

11. PRESENTACIONES

- Configuración previa
- Generación automática de imágenes y vídeos
- Generación manual de recorridos

- Visualización del modelo a través de la web

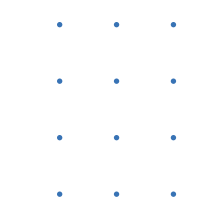
12. PRÁCTICA FINAL

- Introducción
- Modelo base con contexto
- Carreteras e intersecciones
- Puentes con análisis estructural preliminar
- Drenaje
- Cuantificación
- Integración con Civil 3D y Revit
- Presentación final del proyecto

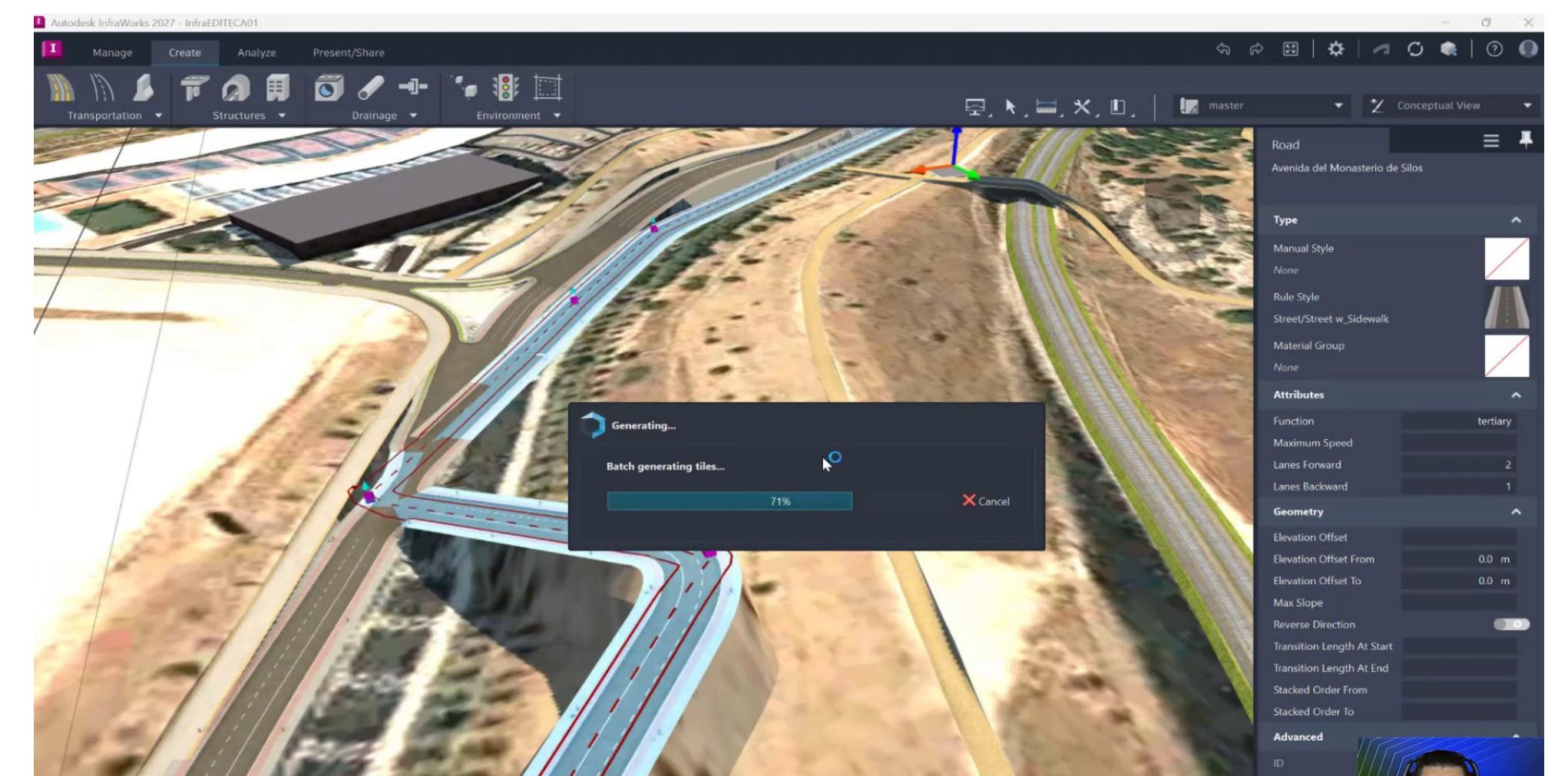
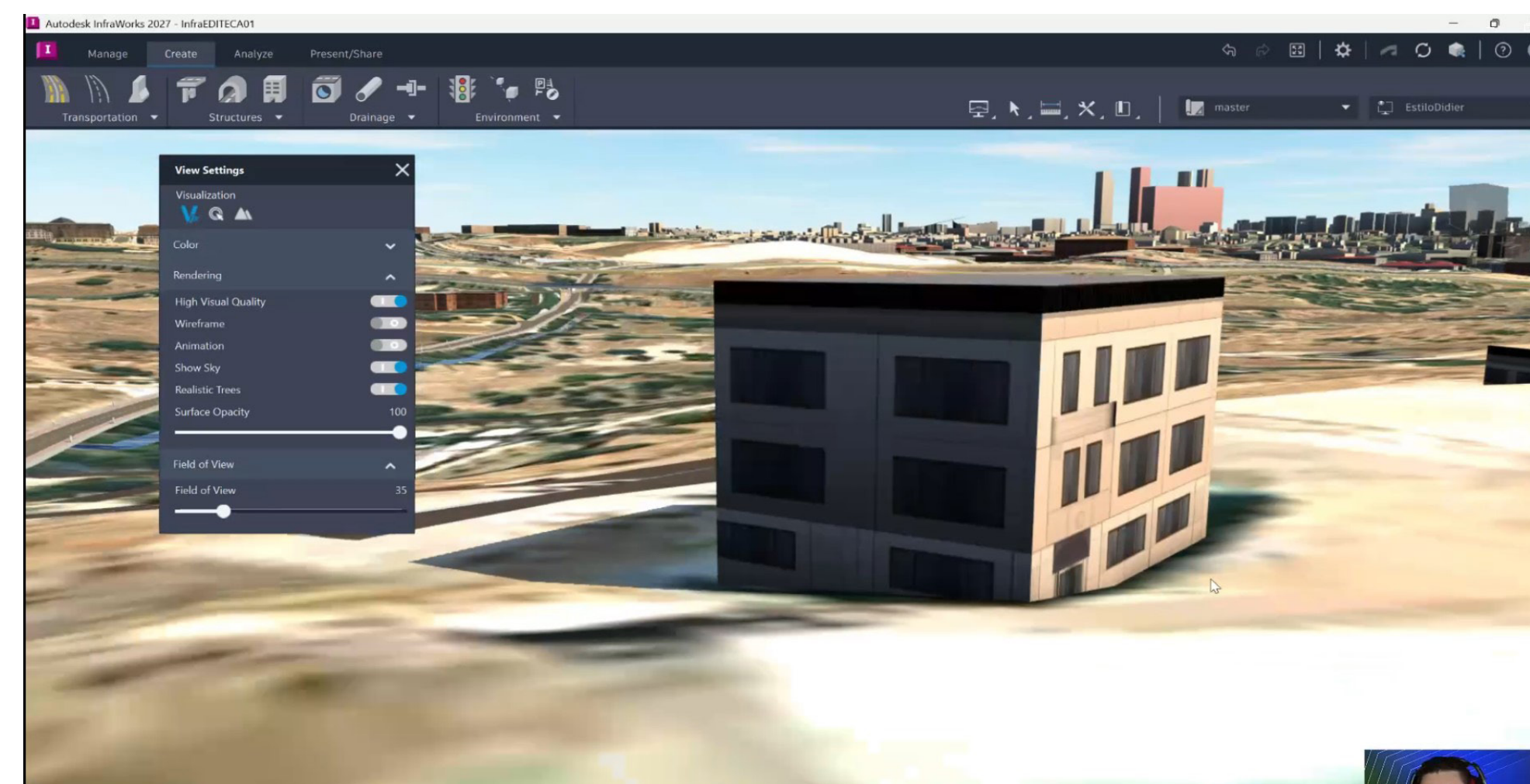
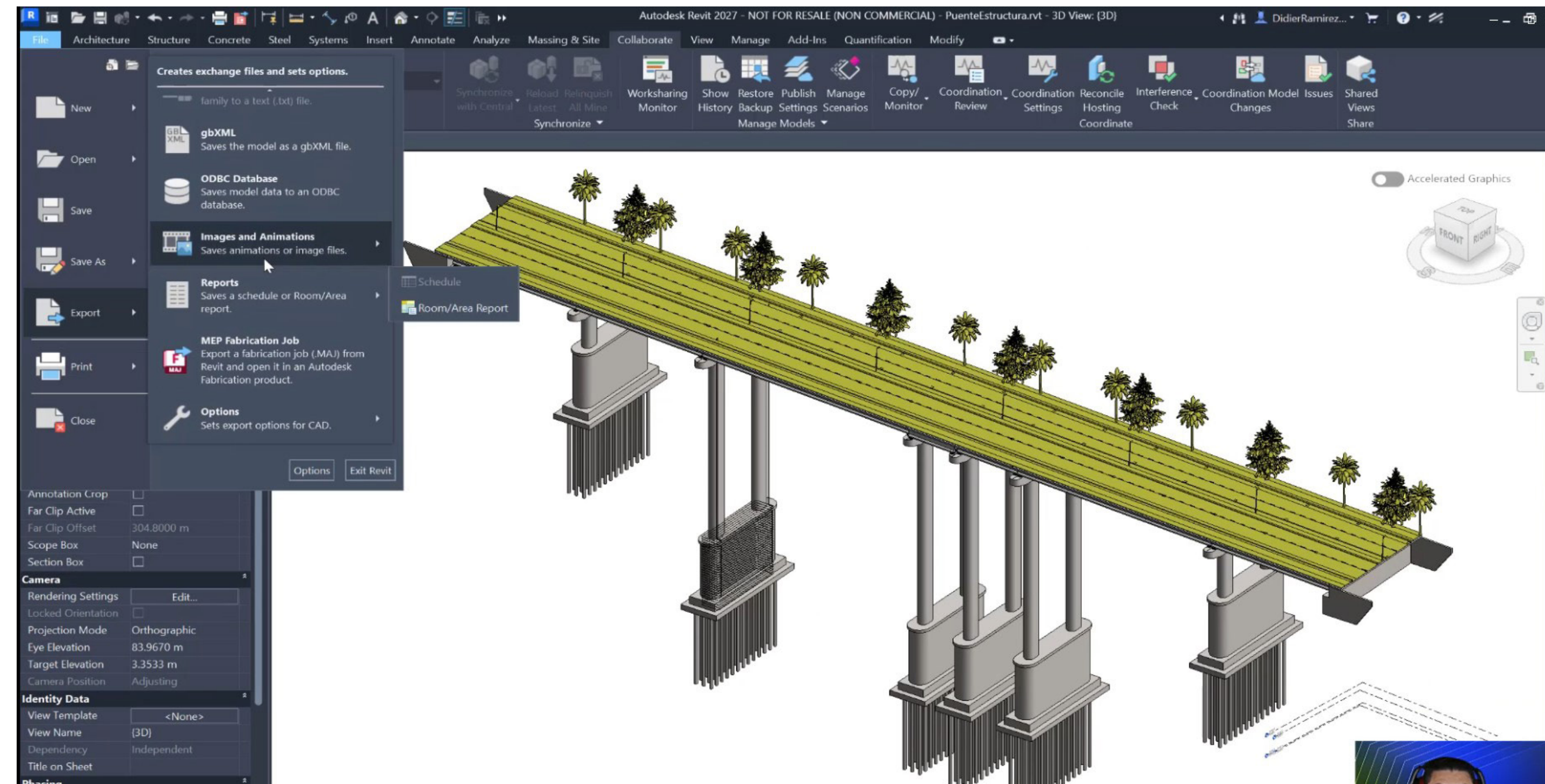
PROYECTO FINAL + EXAMEN FINAL

Pon a prueba todo lo aprendido:

Desarrolla un proyecto con unos mínimos exigidos.

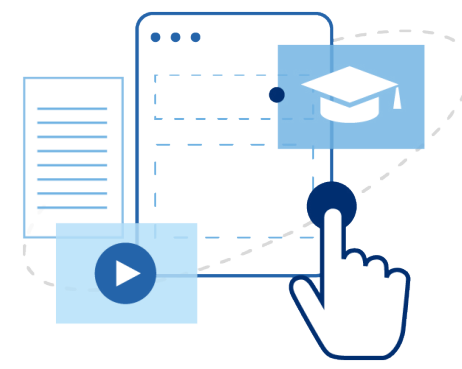


Imágenes de presentación



Editeca, la formación que necesitas

EDITECA es la Escuela de formación online de Diseño, Ingeniería, Nuevas Tecnologías y Arquitectura.



FORMACIÓN 100% PERSONALIZADA

Elige en qué áreas o disciplinas quieres formarte. Podrás cursar aquellos módulos que más te interesen y así especializarte en el área que más se ajuste a tus necesidades.



FÓRMATE CUANDO, DÓNDE Y CÓMO QUIERAS

Nuestras formaciones no tienen fecha de inicio, ni horarios fijos. Además, podrás formarte a tu ritmo y desde cualquier dispositivo.



CONTENIDO EN CONSTANTE ACTUALIZACIÓN

El contenido de nuestras formaciones está preparado 100% para el alumno online. Contamos con videotutoriales y Masterclases grabados única y exclusivamente para el alumno online y apuntes para complementar las distintas lecciones.



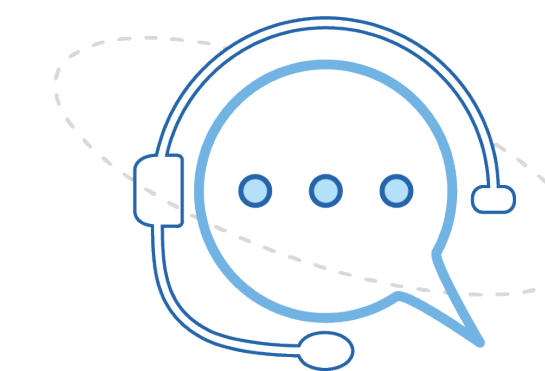
IMPARTIDOS POR EXPERTOS DEL SECTOR

Nuestros docentes son profesionales que cuentan con amplia experiencia haciendo implantaciones y proyectos BIM. Además, cuentan con amplia experiencia formativa en empresas y en universidades como la Universidad Politécnica de Madrid, la Universidad Rey Juan Carlos y la Universidad de Zaragoza.



BOLSA DE EMPLEO ONE TO ONE

En nuestra escuela disponemos de una bolsa de empleo muy personalizada y hacemos una gestión muy proactiva de las ofertas que nos llegan. De esta forma, las ofertas más específicas que nos llegan son enviadas a aquellos alumnos que más encajan en el perfil demandado. Mientras, las más genéricas son publicadas en nuestra Comunidad Privada de Facebook.



ASISTENCIA MULTICANAL A NUESTROS ALUMNOS

Nuestros alumnos pueden contactar con los docentes para enviar sus consultas y comentarios por múltiples canales según sus necesidades: atención telefónica de 10 a 19 de L a V., chat y varios mecanismos de contacto a través de la plataforma (foros, email directo al docente). Además contarás con un seguimiento personalizado por parte de un tutor académico.



EDITECA

www.editeca.com

