



CURSO ONLINE

# Pack Visualización Avanzado

Visualización





CURSO ONLINE

# REVIT Arquitectura Nivel Básico (I)

Arquitectura



# ¡Sumérgete en el mundo **BIM**, Building Information Modeling!

En este primer curso de Revit Arquitectura básico Online aprenderás a modelar edificios sencillos con la metodología BIM (Building Information Modelling). Esta nueva metodología permite que todos los agentes de la construcción puedan trabajar en tiempo real en un único modelo y poder verlo con distintas vistas: 3D, plantas, secciones, alzados...

Este curso es el primero de los 3 cursos que completan la disciplina de REVIT arquitectura. Si tras este curso quieres seguir formándote, puedes seguir con el curso de REVIT intermedio y luego avanzado.

¡Aprende y certíficte ya!

[Ver vídeo de introducción](#)

## Temario / Módulos

- Introducción
- Muros, Carpinterías y Mobiliario
- Niveles y rejillas
- Visualización Básica
- Modificar elementos
- Suelos
- Rango de vista y modificador de visibilidad y gráficos
- Falsos techos
- Tipos de pegado
- Cubiertas
- Escaleras, barandillas y rampas
- Visualización avanzada
- Importar objetos y Familias
- Acotar y anotar
- Duplicar
- Gestionar y configuración adicional
- Renders
- Montaje de planos. Imprimir y exportar
- Ejercicio resuelto
- BONUS: BIM Expert Program
- Proyectos Arquitectura BIM de Editeca

## Docente del curso



**Rafael González del Castillo Sancho**

- Arquitecto por la ETSAMadrid.
- Consultor y Formador BIM certificado.
- Autodesk REVIT Professional.
- Director del estudio La Neoteca.
- Director de nuestro Máster BIM Online

[→ Ver Perfil en LinkedIn](#)



**Laura Muñoz Maldonado**

- Arquitecta BIM
- Modeladora BIM

[→ Ver Perfil en LinkedIn](#)

## Duración

Teoría + práctica : **35 horas** | Proyecto final del curso: **15 horas**

Tienes **12 meses de acceso al curso** y tutorías ilimitadas.  
**¡Puedes empezar el curso cuando quieras!**

## Requisitos

Curso Revit Arquitectura (I) o tener un conocimiento intermedio de Revit.

## Certificaciones



Tras terminar tu formación recibirás un diploma de Editeca, centro de formación oficial inscrito como entidad de formación por la comunidad de Madrid.



Obtendrás un diploma oficial de Autodesk y te prepararemos con un curso online gratuito para el examen oficial de Autodesk REVIT Certified Profesional.



Asociación Nacional de Centros y Proveedores de e-Learning ANCYPEL. Es un centro autorizado para el visado de certificados.



Credencial y certificados seguros con tecnología blockchain.

# Temario del curso

## 1.Introducción

- Introducción al BIM
- Proyecto en Revit
- Archivos de Ejemplo
- Comenzar un Proyecto
- Pasos Iniciales
- Nomenclaturas de REVIT

## 2.Muros, Carpinterías y Mobiliario

- Muros Básicos
- Carpinterías
- Mobiliario

## 3.Niveles y rejillas

## 4.Visualización Básica

## 5.Modificar elementos

- Modificar Parte 1
- Modificar parte 2
- Modificar Parte 3
- Modificar Parte 4
- Modificar Parte 5
- 3D en Perspectiva
- Secciones Truncadas

## 6.Suelos

## 7.Rango de vista

## 8.Falsos techos

## 9.Tipos de pegado.

## 10.Cubiertas

## 11.Escaleras, barandillas y rampas

- Escaleras Parte 1
- Escaleras Parte 2
- Barandillas y Rampas

## 12.Visualización avanzada

- Visualización Avanzada Parte 1
- Visualización Avanzada Parte 2

## 13.Importar objetos y Familias

- Importar Objetos
- Familias

## 14.Acotar y anotar

- Acotar
- Anotar

## 15.Duplicar

## 16.Gestionar y configuración adicional

- Gestionar.
- Configuración adicional.

## 17.Renders

## 18.Montaje de planos. Imprimir y exportar

- Montaje de Planos
- Imprimir
- Exportar

## 19.Ejercicio resuelto

## 20.BONUS: BIM Expert Program

- Planteamiento inicial de un proyecto
- Transición a BIM
- Ciclo de vida de un proyecto BIM
- Entrevista a una BIM Manager
- BIM Facility Management
- Recomendaciones BEP

## 21.Proyectos Arquitectura BIM de Editeca

## Ejercicio final + Examen tipo test

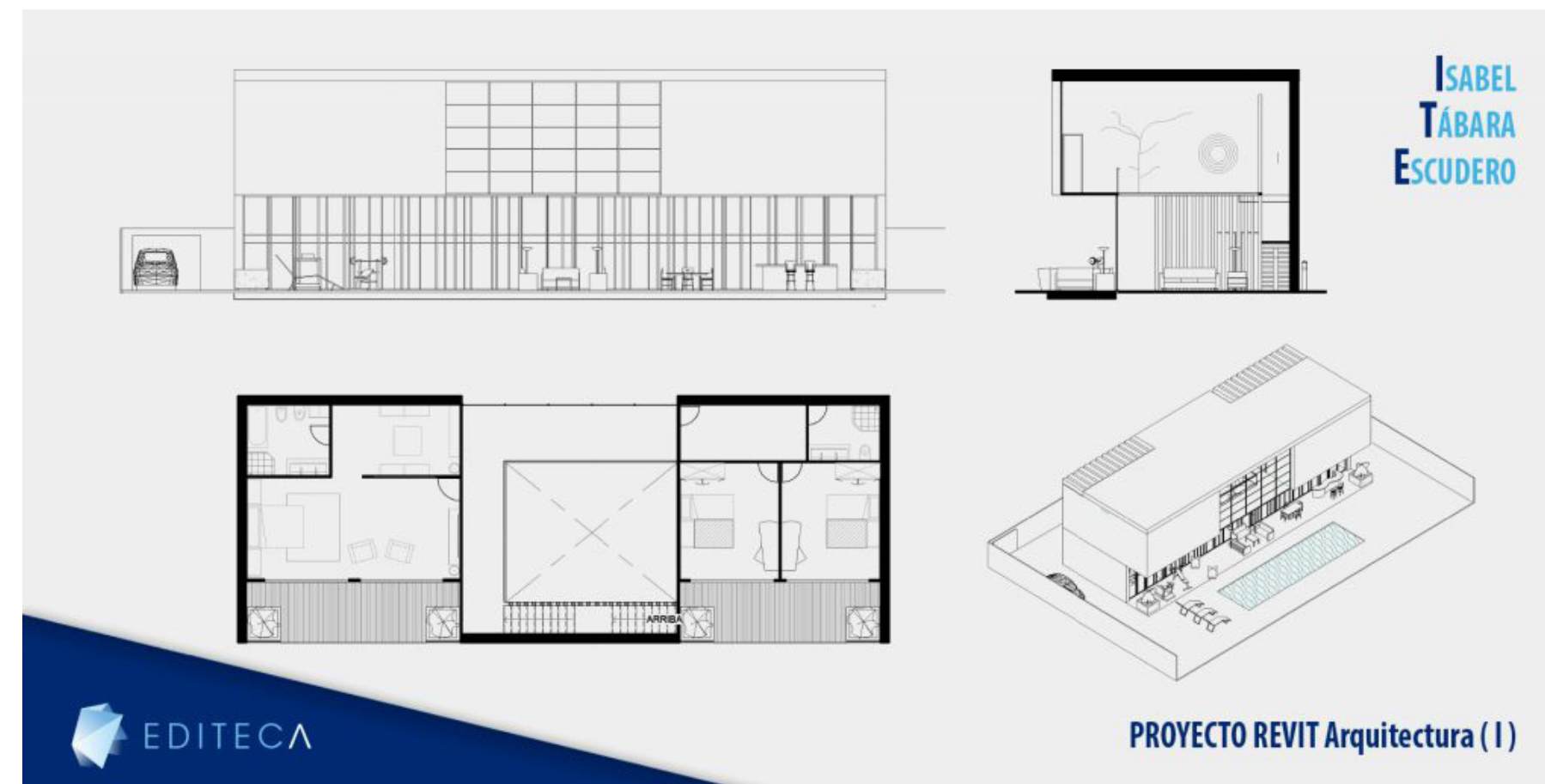
- Pon a prueba todo lo aprendido:
- Desarrolla un proyecto en Revit con unos mínimos exigidos.

# Proyectos de alumnos

*"Implanté BIM en mi trabajo"*

*Buscaba una formación técnica adaptada a mi puesto de trabajo y que fuera altamente flexible para compatibilizarlo. Gracias a la modularidad y flexibilidad de la formación de EDITECA he adquirido conocimientos suficientes no ya para implantar BIM en mi puesto de trabajo, si no que me ha permitido iniciar la implantación BIM en una empresa como el Grupo Ortiz, confiando en EDITECA para formar a un gran número de nuestros técnicos.*

Raúl García, Arquitecto





CURSO ONLINE

# Revit Interiorismo

Visualización



# ¡Sumérgete en el mundo de la Visualización!

En el curso online de REVIT Interiorismo aprenderemos cómo modelar en REVIT proyectos de arquitectura de interior. Optimizaremos el programa para representar un modelo gráficamente atractivo y personalizar el diseño de mobiliario, diseño de interiores, así como iluminación, pinturas, estampados y familias de REVIT.

Serás capaz de modelar espacios de interiorismo de una manera fácil y sencilla. El diseño de interiores también tiene un hueco en el modelado en REVIT con este curso online

Ver vídeo de introducción

## Temario / Módulos

- Introducción
- Espacios singulares
- Plantillas, grosores y líneas para presentación
- Pinturas y nuevos materiales
- Sombreados personalizados
- Falsos techos avanzados
- Creación de Arte Geométrico y Orgánico
- Representación avanzada
- Nuevos proyectos de interiorismo
- Rodapiés y tabiques
- Techos retranqueados y luminarias
- Puertas, accesorios y representaciones
- Parámetros compartidos
- Columnas paramétricas
- Señalética
- Muebles de obra
- Opciones de diseño
- Escaleras y barandillas
- Libro de estilo
- Materiales de interiorismo
- BIM en el interiorismo

## Docente del curso



**Rafael González del Castillo Sancho**

- Arquitecto por la ETSA Madrid.
- Consultor y Formador BIM certificado.
- Autodesk REVIT Professional.
- Director del estudio La Neoteca.
- Director de nuestro Máster BIM Online

→ [VER Perfil en LinkedIn](#)



**Maribel Sánchez**

- Arquitecta BIM Manager
- Autodesk Revit Certified Professional
- Arquitecta experta en BIM
- Especializada en diseño paramétrico

→ [VER Perfil en LinkedIn](#)

## Duración

Teoría + práctica : **40 horas** | Proyecto final del curso: **10 horas**

Tienes **12 meses de acceso al curso** y tutorías ilimitadas.  
**¡Puedes empezar el curso cuando quieras!**

## Requisitos

Curso Revit Arquitectura (I) o tener un conocimiento básico de Revit.

## Certificaciones



Tras terminar tu formación recibirás un diploma de Editeca, centro de formación oficial inscrito como entidad de formación por la comunidad de Madrid.



Asociación Nacional de Centros y Proveedores de e-Learning ANCYPEL. Es un centro autorizado para el visado de certificados.



Credencial y certificados seguros con tecnología blockchain.

# Temario del curso



## 1. Introducción

---

### 2. Espacios singulares

- Espacios Singulares (I).
  - Espacios Singulares (II).
- 

### 3. Plantillas, grosores y líneas para presentación

- Plantillas y grosores.
  - Líneas para representación.
- 

### 4. Pinturas y nuevos materiales

- Pinturas de interiores.
  - Nuevos materiales.
- 

### 5. Sombreados personalizados

---

### 6. Falsos techos avanzados

---

### 7. Representación avanzada

- Grafismo avanzado.
  - Planos avanzados.
- 

## 8. Nuevos proyectos de interiorismo

---

### 9. Rodapiés y tabiques

---

### 10. Muebles de obra

---

### 11. Estructuras metálicas

- Techos retranqueados.
  - Creación de luminarias
- 

### 12. Chapas y lamas

- Puertas de interiores.
  - Accesorios: Manillas y tarjeteros.
  - Representaciones de carpinterías.
- 

### 13. Señalética

---

### 14. Creación de luminarias

---

## 15. Foseados

---

### 16. Opciones de diseño

- Puertas de interiores
  - Accesorios: Manillas y tarjeteros
  - Parámetros compartidos
- 

### 17. Escaleras y barandillas

- Escaleras
  - Barandillas
- 

### 18. Creación de Arte Geométrico y Orgánico

- Creación de Arte Geométrico
  - Creación de Arte Orgánico
- 

### 19. Control Book

- Control Book 01
  - Control Book 02
- 

## 20. BIM en el interiorismo

---

## 21. Inteligencias Artificiales en Interiorismo

---

### 22. BONUS: BIM Expert Program

- Roles según la es.BIM
  - BEP Pensilvania - Introducción al BEP
  - CDE
  - Blockchain aplicado al BIM
- 

### 22. Ejercicio final + examen

Pon a prueba todo lo aprendido.

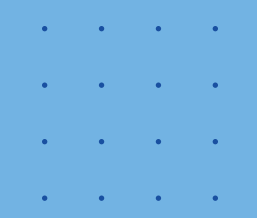
- Desarrolla un proyecto con unos mínimos exigidos.
  - El examen es de tipo test.
-

# Proyectos de alumnos

*"Implanté BIM en mi trabajo"*

*Buscaba una formación técnica adaptada a mi puesto de trabajo y que fuera altamente flexible para compatibilizarlo. Gracias a la modularidad y flexibilidad de la formación de EDITECA he adquirido conocimientos suficientes no ya para implantar BIM en mi puesto de trabajo, si no que me ha permitido iniciar la implantación BIM en una empresa como el Grupo Ortiz, confiando en EDITECA para formar a un gran número de nuestros técnicos.*

Raúl García, Arquitecto



Alumna: MIRIAM ALEMÁN BRITO • PROYECTO: VIVIENDA UNIFAMILIAR • CURSO DE INTERIORISMO

Alumno: PEIO GONZÁLEZ LIZARRAGA • PROYECTO: CENTRO DE SERVICIOS SOCIALES • CURSO DE INTERIORISMO

Alumna: MIRIAM ALEMÁN BRITO • PROYECTO: VIVIENDA UNIFAMILIAR • CURSO DE INTERIORISMO



CURSO ONLINE

# Archicad - Arquitectura e Interiorismo

Visualización



# ¡Sumérgete en el mundo de la Visualización!

En este curso de ARCHICAD conoceremos todas las herramientas del software, tanto las 2D como las 3D. Aprenderemos a controlar nuestro proyecto a través de un modelo que en automático nos generará todos los dibujos necesarios para preparar un dossier o una presentación.

Modificaremos nuestro proyecto en cualquiera de los dibujos generados: plantas, alzados, secciones, axonometrías, perspectivas, listados, etc y los cambios se reflejarán por todas partes de manera que el flujo de trabajo sea siempre continuo. Aprenderemos a generar renders a partir del modelo construido, sin la necesidad de exportarlo a softwares externos.

[Ver vídeo de introducción](#)

## Temario / Módulos

- Conceptos generales
- Introducción al diseño
- Parámetros auxiliares
- Acotación y publicación
- Extra de diseño
- Imágenes creativas
- Novedades V.22 - Escalera

## Docente del curso



**Antonio Cilea**

- Arquitecto por la Universidad Mediterránea (Italia).
- Arquitecto Coac Catalunya.
- Experto de Archicad.

[→ Ver Perfil en LinkedIn](#)

## Duración

Teoría + práctica : **40 horas** | Proyecto final del curso: **15 horas**

Tienes **12 meses de acceso al curso** y tutorías ilimitadas.  
**¡Puedes empezar el curso cuando quieras!**

## Requisitos

No se requieren requisitos previos.

## Certificaciones



Tras terminar tu formación recibirás un diploma de Editeca, centro de formación oficial inscrito como entidad de formación por la comunidad de Madrid.



Asociación Nacional de Centros y Proveedores de e-Learning ANCYPEL. Es un centro autorizado para el visado de certificados.



Credencial y certificados seguros con tecnología blockchain.

# Temario del curso



## 1. Conceptos generales

- Interfaz. Entorno de trabajo.
- Mapa de proyecto.
- Unidades de trabajo.
- Información básica del proyecto.
- Sistema de red, ejes.
- Líneas, polilíneas.
- Círculos, tramas.
- Muros, muros compuestos.
- Pilares, vigas.
- Forjados, forjados compuestos.

## 2. Introducción al diseño

- Definición de pisos.
- Zoom y navegación 3D.
- Plantas y trazar referencias.
- Secciones y alzados.
- Puertas y ventanas.
- Escaleras.
- Herramientas de diseño.
- Imprimir dwgs en hojas de trabajo.
- Modelado con malla.
- Edición malla.

## 3. Superficies

- Capas y códigos.
- Plumas y sobrescritura mágica.
- Cubiertas.
- Extra de cubiertas.
- Cerchas.
- Rehabilitación y fases constructivas.
- Elementos de mobiliario y objetos.
- Listados carpinterías.
- Esquemas.
- Zonificación.

## 4. Acotación y publicación

- Acotación.
- Acotación automática.
- Cotas alzado.
- Textos, notas y etiquetas.
- Libro de planos.
- Edición láminas.
- Gestor de dibujos.
- Autotextos.
- Grupos de publicación.
- Bimx.

## 5. Explanaciones

- Interacción entre elementos.
- Operaciones booleanas.
- Perfiles complejos.
- Muro cortina.
- Cubierta compleja.
- Herramienta forma y maquetación.
- Detalle y documento 3D.
- Cámaras y recorridos.
- Favoritos.
- Teamwork.

## 6. Imágenes creativas

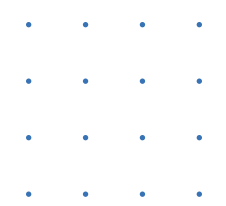
- Definiciones de materiales.
- Texturas.
- Edición nuevos materiales.
- Prioridades de materiales.
- Superficies y pintor.
- Definiciones fotorendering.
- Cinerender.
- Mano alzada.
- Encajar perspectivas.

- Estudio asoleo.

## 7. Novedades V.22 - Escalera

## 8. Ejercicio final + Examen tipo test

Pon a prueba todo lo aprendido. Desarrolla un proyecto con unos mínimos exigidos.



# Proyectos de alumnos

*"Implanté BIM en mi trabajo"*

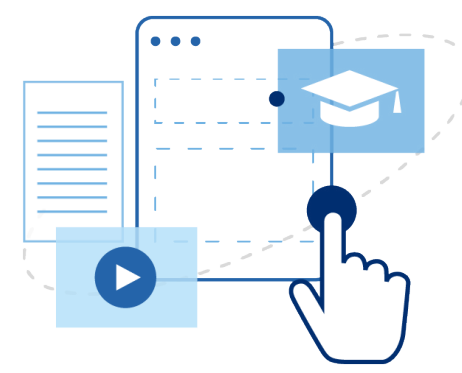
*Buscaba una formación técnica adaptada a mi puesto de trabajo y que fuera altamente flexible para compatibilizarlo. Gracias a la modularidad y flexibilidad de la formación de EDITECA he adquirido conocimientos suficientes no ya para implantar BIM en mi puesto de trabajo, si no que me ha permitido iniciar la implantación BIM en una empresa como el Grupo Ortiz, confiando en EDITECA para formar a un gran número de nuestros técnicos.*

Raúl García, Arquitecto



# Editeca, la formación que necesitas

EDITECA es la Escuela de formación online de Diseño, Ingeniería, Nuevas Tecnologías y Arquitectura.



## FORMACIÓN 100% PERSONALIZADA

Elige en qué áreas o disciplinas quieres formarte. Podrás cursar aquellos módulos que más te interesen y así especializarte en el área que más se ajuste a tus necesidades.



## FÓRMATE CUANDO, DÓNDE Y CÓMO QUIERAS

Nuestras formaciones no tienen fecha de inicio, ni horarios fijos. Además, podrás formarte a tu ritmo y desde cualquier dispositivo.



## CONTENIDO EN CONSTANTE ACTUALIZACIÓN

El contenido de nuestras formaciones está preparado 100% para el alumno online. Contamos con videotutoriales y Masterclases grabados única y exclusivamente para el alumno online y apuntes para complementar las distintas lecciones.



## IMPARTIDOS POR EXPERTOS DEL SECTOR

Nuestros docentes son profesionales que cuentan con amplia experiencia haciendo implantaciones y proyectos BIM. Además, cuentan con amplia experiencia formativa en empresas y en universidades como la Universidad Politécnica de Madrid, la Universidad Rey Juan Carlos y la Universidad de Zaragoza.



## BOLSA DE EMPLEO ONE TO ONE

En nuestra escuela disponemos de una bolsa de empleo muy personalizada y hacemos una gestión muy proactiva de las ofertas que nos llegan. De esta forma, las ofertas más específicas que nos llegan son enviadas a aquellos alumnos que más encajan en el perfil demandado. Mientras, las más genéricas son publicadas en nuestra Comunidad Privada de Facebook.



## ASISTENCIA MULTICANAL A NUESTROS ALUMNOS

Nuestros alumnos pueden contactar con los docentes para enviar sus consultas y comentarios por múltiples canales según sus necesidades: atención telefónica de 10 a 19 de L a V., chat y varios mecanismos de contacto a través de la plataforma (foros, email directo al docente). Además contarás con un seguimiento personalizado por parte de un tutor académico.



EDITECA

[www.editeca.com](http://www.editeca.com)



in

