



CURSO ONLINE

---

# REVIT Arquitectura Nivel Intermedio (II)

Arquitectura



# ¡Sumérgete en el mundo **BIM**, Building Information Modeling!

En este curso de REVIT Arquitectura Intermedio Online profundizaremos en todas las herramientas que tiene REVIT tales como: masas, tablas de planificación (mediciones), habitaciones... También explicaremos más a fondo las herramientas de creación de suelos, cubiertas y muros. Este curso intermedio será muy importante para la creación de familias en REVIT. Introduciremos el trabajo colaborativo que es imprescindible para trabajar en un estudio y sobre todo para trabajar con otras disciplinas como REVIT Estructuras o Instalaciones MEP.

Este curso online de Revit Arquitectura está pensado para tener un conocimiento bastante amplio sobre las herramientas BIM, dejando las sutilezas y el manejo complejo de REVIT para el curso avanzado.

¡Aprende y certíficte ya!

Ver vídeo de introducción

## Temario / Módulos

- Introducción
- Modificación de Elementos y Herramientas Avanzadas
- Ubicación del Proyecto y Topografía
- Muros cortina, rejillas y pilares
- Tablas de planificación
- Etiquetas
- Cotas, símbolos y habitaciones
- Personalización del proyecto
- Creación de Planos
- Componentes
- Masas
- Fases
- Escaleras y barandillas
- Vistas 3D Avanzadas y axonométricas explotadas
- Creación de Familias
- Conceptos avanzados
- Trabajo Colaborativo
- Impresión Avanzada
- Exportar Avanzado
- Vincular e importar CAD
- Ejercicio resuelto
- BONUS: BIM Expert Program
- Píldoras BIM
- Proyectos Arquitectura BIM de Editeca
- Preguntas Frecuentes

## Docente del curso



**Rafael González del Castillo Sancho**

- Arquitecto por la ETSAMadrid.
- Consultor y Formador BIM certificado.
- Autodesk REVIT Professional.
- Director del estudio La Neoteca.
- Director de nuestro Máster BIM Online

→ [Ver Perfil en LinkedIn](#)



**Laura Muñoz Maldonado**

- Arquitecta BIM
- Modeladora BIM

→ [Ver Perfil en LinkedIn](#)



**Adrián de Santiago Gómez**

- Arquitecto técnico por la EUATM.
- Consultor y formador BIM
- Modelador experto BIM
- Docente en EDITECA

→ [Ver Perfil en LinkedIn](#)

## Duración

Teoría + práctica : **40 horas** | Proyecto final del curso: **15 horas**

Tienes **12 meses de acceso al curso** y tutorías ilimitadas.  
**¡Puedes empezar el curso cuando quieras!**

## Requisitos

Curso Revit Arquitectura (I) o tener un conocimiento intermedio de Revit.

## Certificaciones



Tras terminar tu formación recibirás un diploma de Editeca, centro de formación oficial inscrito como entidad de formación por la comunidad de Madrid.



Obtendrás un diploma oficial de Autodesk y te prepararemos con un curso online gratuito para el examen oficial de Autodesk REVIT Certified Profesional.



Asociación Nacional de Centros y Proveedores de e-Learning ANCYPEL. Es un centro autorizado para el visado de certificados.

## Accredible

Credencial y certificados seguros con tecnología blockchain.

# Temario del curso



## 1.Introducción

### 2.Modificación de elementos y herramientas avanzadas

- Modificación de elementos.
- Herramientas avanzadas.
- Recorrido de Evacuación

### 3.Ubicación del proyecto y topografía

- Ubicación del proyecto.
- Topografía.
- Ubicación proyecto con imagen.

### 4.Muros Cortina, Rejillas y Pilares

- Muros cortina.
- Rejillas y pilares.

### 5.Tablas de planificación

- Tablas de planificación - Parte 1.
- Tablas de planificación - Parte 2.

### 6.Etiquetas

- Etiquetas - Parte 1.
- Etiquetas - Parte 2.

### 7.Cotas, símbolos y habitaciones

- Cotas y símbolos.
- Habitaciones.

### 8.Personalización del Proyecto

### 9.Creación de planos

### 10.Componentes

### 11.Masas

- Masas.
- Masas de edificios.

### 12.Fases

### 13.Escaleras y Barandillas

- Escaleras.
- Barandillas.
- Rampas.
- Escaleras - Actualización + Extras

### 14.Vistas 3D avanzadas y axonométricas explotas

### 15.Creación de familias

- Creación de Familias - Parte 1.
- Creación de Familias - Parte 2.
- Creación de Familias - Parte 3.

### 16.Conceptos y avanzados

- Conceptos avanzados.
- Insertar vistas de otros proyectos.

### 17.Trabajo colaborativo

### 18.Impresión avanzada

### 19.Exportar avanzado

### 20.Vincular e importar CAD

- Vincular e importar a CAD
- Consultar Archivo CAD desde Revit
- Vista Subyacente

### 21.Ejercicio Resuelto

### 22.BONUS: BIM Expert Program

- Planteamiento inicial de un proyecto
- Transición a BIM
- Ciclo de vida de un proyecto
- Entrevista a una BIM Manager
- BIM Facility Management
- Recomendaciones BEP

### 23.Píldoras BIM

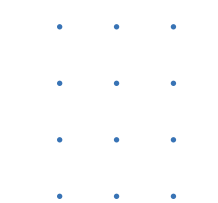
- Criterios de Modelado.
- Estructura de Carpetas.
- ISO 19650.
- Gestión de librerías - plantillas - familias.
- Guías BIM.

### Proyectos Arquitectura BIM de Editeca

### Preguntas Frecuentes

### Ejercicio final + Examen tipo test

Pon a prueba todo lo aprendido: Desarrolla un proyecto en Revit con unos mínimos exigidos.



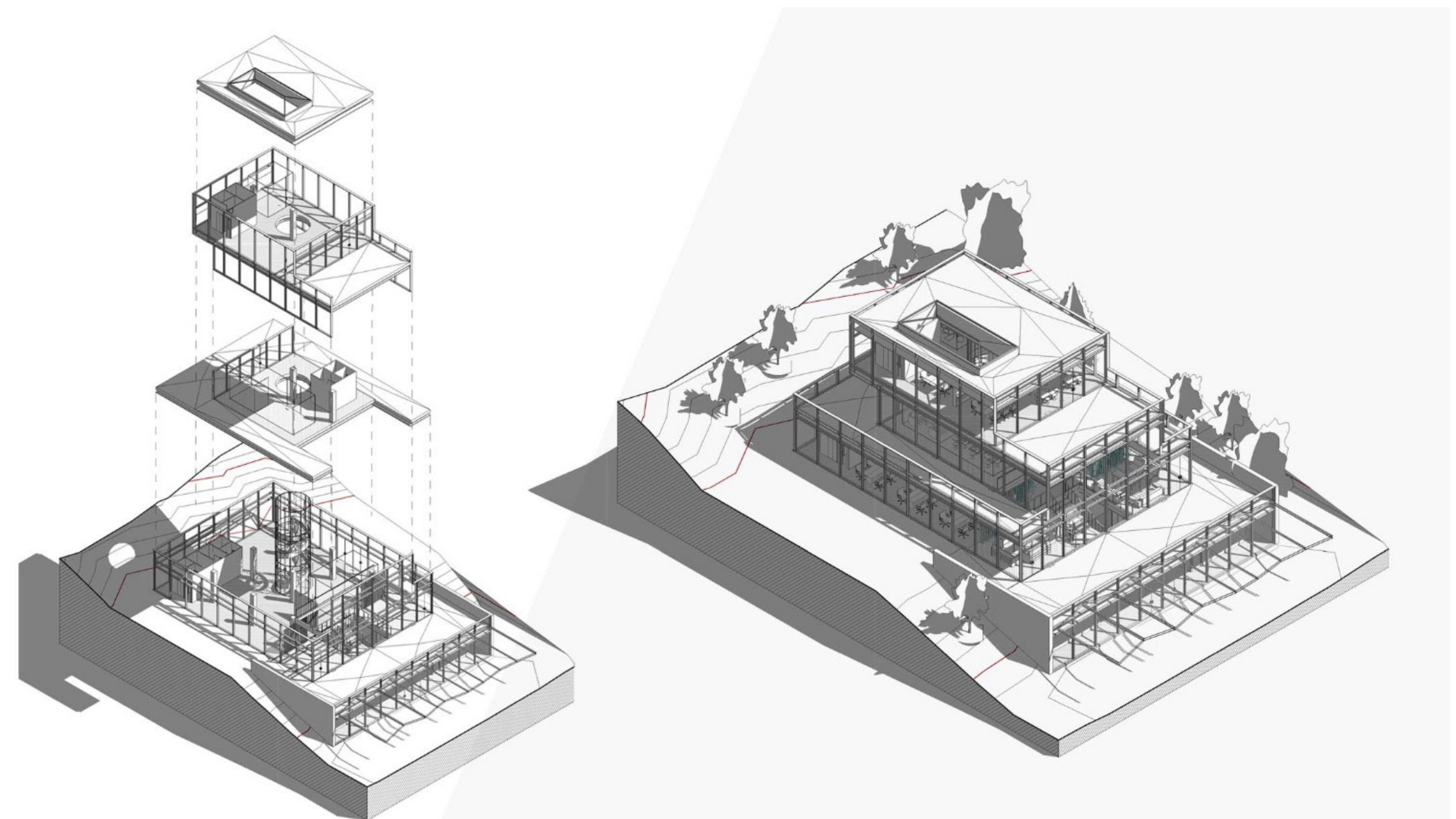
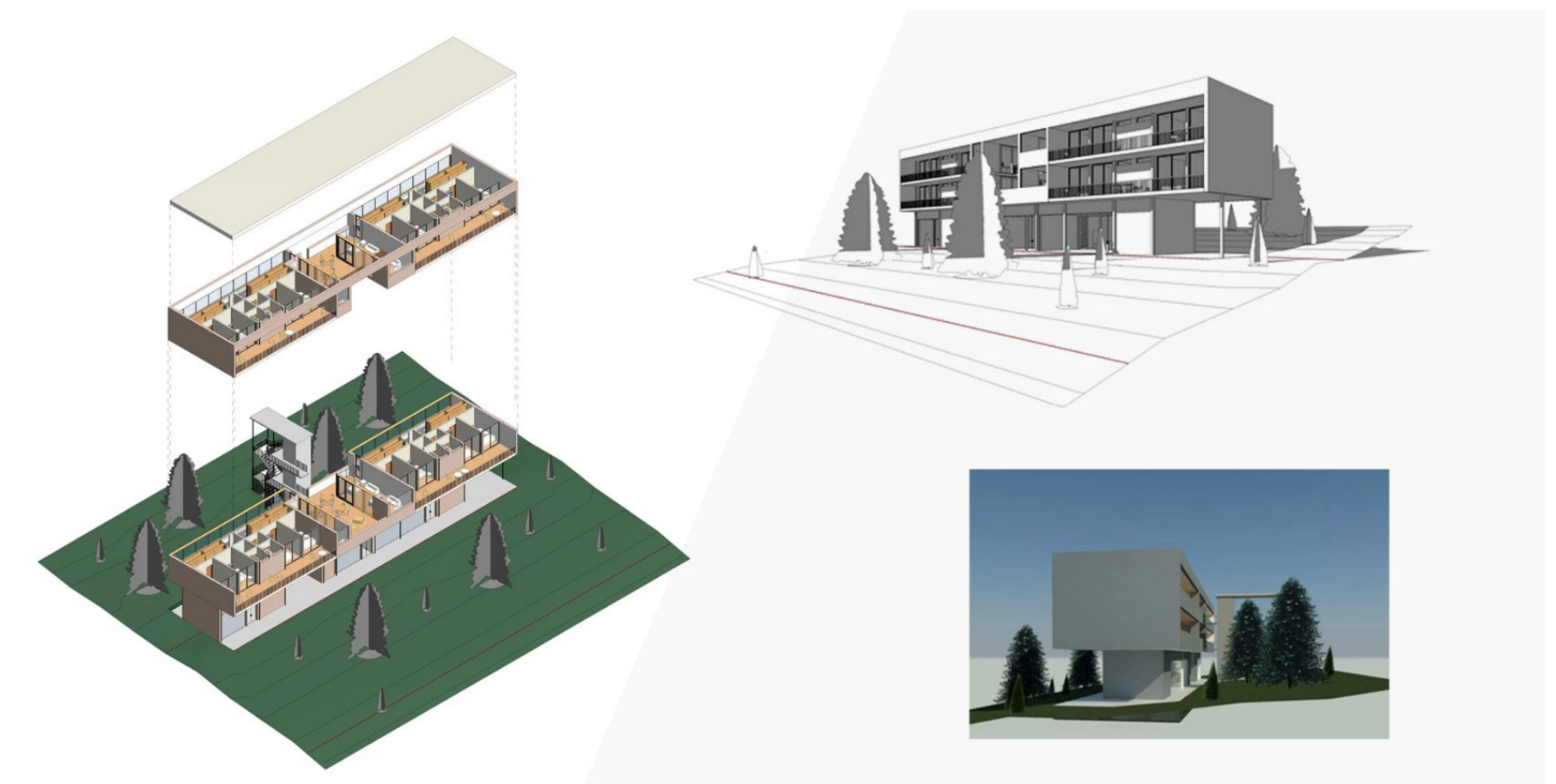
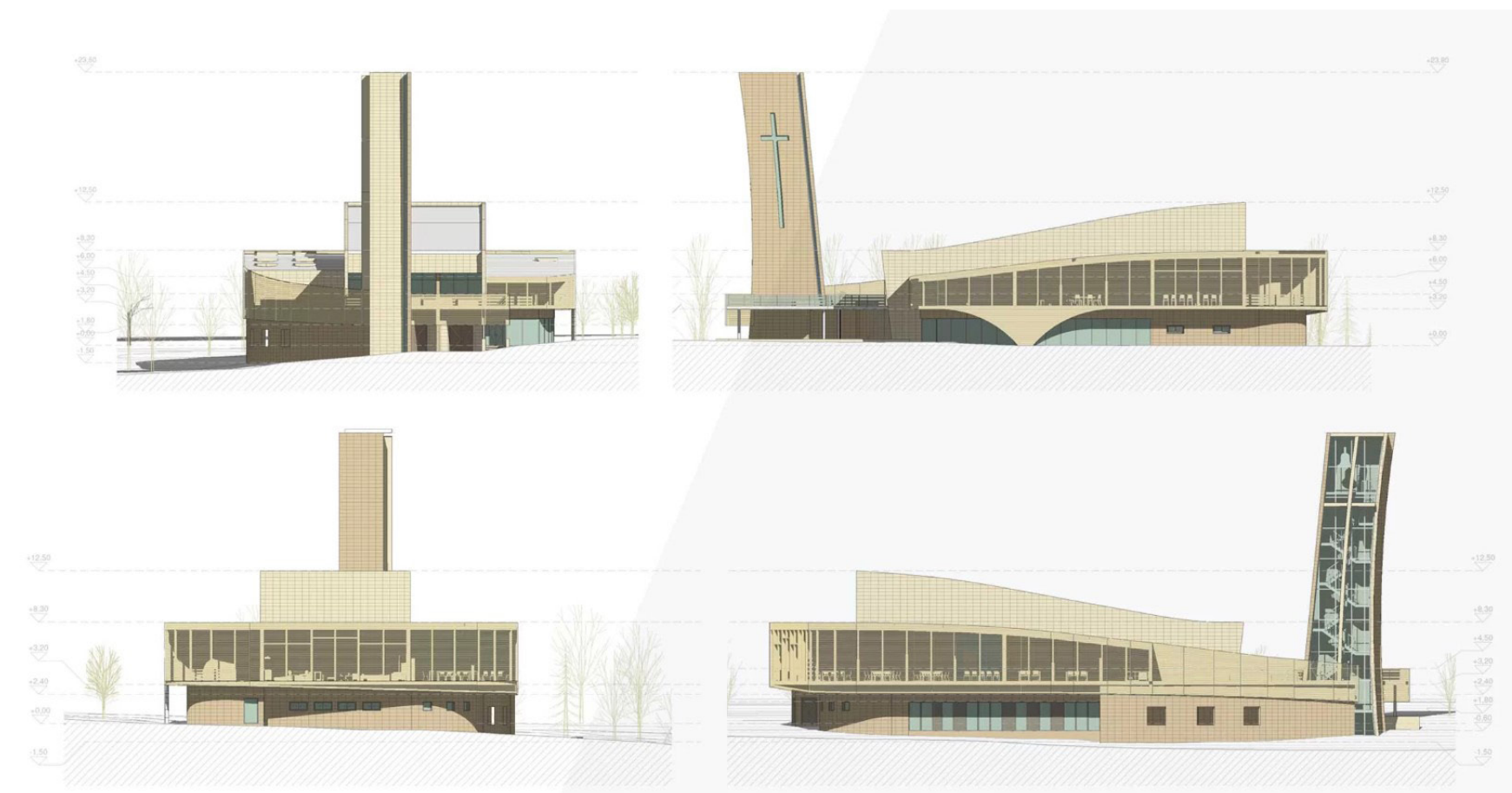


# Proyectos de alumnos

*"Implanté BIM en mi trabajo"*

*Buscaba una formación técnica adaptada a mi puesto de trabajo y que fuera altamente flexible para compatibilizarlo. Gracias a la modularidad y flexibilidad de la formación de EDITECA he adquirido conocimientos suficientes no ya para implantar BIM en mi puesto de trabajo, si no que me ha permitido iniciar la implantación BIM en una empresa como el Grupo Ortiz, confiando en EDITECA para formar a un gran número de nuestros técnicos.*

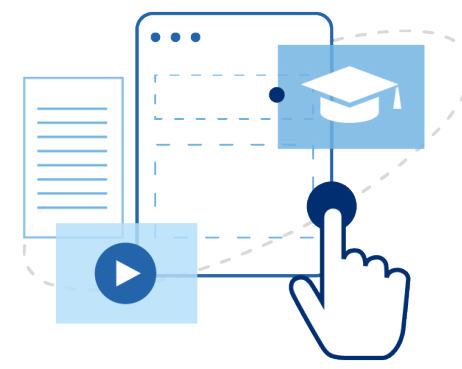
Raúl García, Arquitecto





# Editeca, la formación que necesitas

EDITECA es la Escuela de formación online de Diseño, Ingeniería, Nuevas Tecnologías y Arquitectura.



## FORMACIÓN 100% PERSONALIZADA

Elige en qué áreas o disciplinas quieres formarte. Podrás cursar aquellos módulos que más te interesen y así especializarte en el área que más se ajuste a tus necesidades.



## FÓRMATE CUANDO, DÓNDE Y CÓMO QUIERAS

Nuestras formaciones no tienen fecha de inicio, ni horarios fijos. Además, podrás formarte a tu ritmo y desde cualquier dispositivo.



## CONTENIDO EN CONSTANTE ACTUALIZACIÓN

El contenido de nuestras formaciones está preparado 100% para el alumno online. Contamos con videotutoriales y Masterclases grabados única y exclusivamente para el alumno online y apuntes para complementar las distintas lecciones.



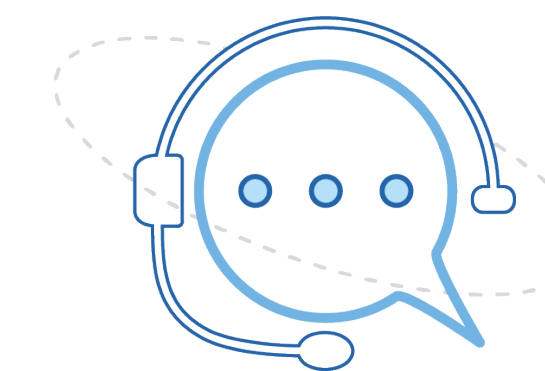
## IMPARTIDOS POR EXPERTOS DEL SECTOR

Nuestros docentes son profesionales que cuentan con amplia experiencia haciendo implantaciones y proyectos BIM. Además, cuentan con amplia experiencia formativa en empresas y en universidades como la Universidad Politécnica de Madrid, la Universidad Rey Juan Carlos y la Universidad de Zaragoza.



## BOLSA DE EMPLEO ONE TO ONE

En nuestra escuela disponemos de una bolsa de empleo muy personalizada y hacemos una gestión muy proactiva de las ofertas que nos llegan. De esta forma, las ofertas más específicas que nos llegan son enviadas a aquellos alumnos que más encajan en el perfil demandado. Mientras, las más genéricas son publicadas en nuestra Comunidad Privada de Facebook.



## ASISTENCIA MULTICANAL A NUESTROS ALUMNOS

Nuestros alumnos pueden contactar con los docentes para enviar sus consultas y comentarios por múltiples canales según sus necesidades: atención telefónica de 10 a 19 de L a V., chat y varios mecanismos de contacto a través de la plataforma (foros, email directo al docente). Además contarás con un seguimiento personalizado por parte de un tutor académico.



EDITECA

[www.editeca.com](http://www.editeca.com)

