

# MÁSTER BIM ARQUITECTURA E INGENIERÍA

Hoja de ruta

- Cursos recomendados para todo tipo de alumnos
- Cursos recomendados para perfiles específicos / opcionales a gusto del alumno



## 2º BLOQUE FAMILIAS

- Revit Familias Básico (I)
- Revit Familias Avanzado (II)
- Revit Familias industriales (III)
  - \* Recomendado para perfiles enfocados a la ingeniería

## 4º BLOQUE INSTALACIONES

- Revit Instalaciones MEP Básico (I)
- Revit Instalaciones MEP Avanzado (II)
- Revit Instalaciones MEP aplicado a Empresas (III)
  - \* Recomendado para perfiles profesionales enfocado a instalaciones
- Sostenibilidad BIM
  - \* Opcional a gusto del alumno y su enfoque profesional
- Certificación Energética BIM
  - \* Opcional a gusto del alumno y su enfoque profesional
- CYPE. Diseño y Cálculo de Instalaciones
  - \* Opcional a gusto del alumno y su enfoque profesional



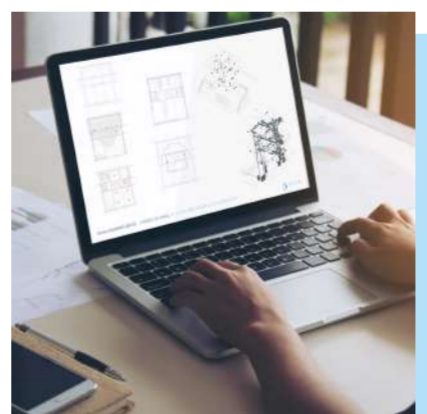
## 6º BLOQUE BIM MANAGEMENT

- Navisworks: Coordinación BIM
- Planificación BIM 4D SYNCHRO PRO
- Mediciones BIM Con Cost It y Presto
- BIM Manager (BIM Execution Plan)
  - \* Curso OBLIGATORIO si quieres cursar alguno de estos módulos:
    - Implantación BIM en empresa
    - BIM en empresa y obra
    - Gestión de la información BIM
- Microsoft Project Professional
  - \* Opcional a gusto del alumno y su enfoque profesional
- Proceso y gestión BIM ISO 19650
  - \* Opcional a gusto del alumno y su enfoque profesional
- Gestión BIM y Dashboard
  - \* Opcional a gusto del alumno y su enfoque profesional
- Contratos y licitaciones en BIM
  - \* Opcional a gusto del alumno y su enfoque profesional

## 8º BLOQUE INSTALACIONES

\* Este bloque contiene cursos con temática específica. Recomendable elegir estas materias para terminar de completar tu máster con 13/16/19 módulos.

- Trabajo Colaborativo BIM
- Operatividad y Mantenimiento
- Interoperabilidad IFC
- Lean Construction



## 1º BLOQUE ARQUITECTURA

- Revit Arquitectura Básico (I)
- Revit Arquitectura Intermedio (II)
- Revit Arquitectura Avanzado (III)
- Revit Arquitectura en Empresa (IV)
  - \* Recomendado para perfiles con experiencia
- SketchUp Pro
  - \* Opcional a gusto del alumno y su enfoque profesional

## 3º BLOQUE ESTRUCTURAS

- Revit Estructuras Básico (I)
- Revit Estructuras Avanzado (II)
- Revit Estructuras en Empresas (III)
  - \* Recomendado para perfiles profesionales enfocado a estructuras
- Tekla
  - \* Opcional a gusto del alumno y su enfoque profesional
- Allplan Completo I y II - Estructuras BIM
  - \* Opcional a gusto del alumno y su enfoque profesional
- Autodesk Advance Steel
  - \* Opcional a gusto del alumno y su enfoque profesional
- CYPECAD - Estructuras BIM
  - \* Opcional a gusto del alumno y su enfoque profesional
- Robot Structural Analysis
  - \* Opcional a gusto del alumno y su enfoque profesional

## 5º BLOQUE NUEVAS TECNOLOGÍAS BIM

\* Recomendamos todos los cursos de este bloque porque son diferenciadores y pueden abrir más puertas en el mundo profesional

- Programación BIM Dynamo Básico (I)
  - \* Curso diferenciador para empezar con programación BIM
- Dynamo (II) - Python (I)
- Nube de puntos
- Impresión 3D Piezas y maquetas
- VR/AR en proyectos BIM
- Business Intelligence, BIG DATA y AI aplicado al BIM
- Smart Buildings and Cities
- Autodesk Construction Cloud: Gestión BIM



## 7º BLOQUE VISUALIZACIÓN ARQUITECTÓNICA

\* Recomendamos todos los cursos de este bloque si el alumno está interesado en renders e imágenes

- Revit Interiorismo
- ArchiCAD



## CONSEJOS DEL DIRECTOR EN LA ORGANIZACIÓN

Dedicar un mínimo de 5 a 10 horas semanales. De esta manera se podrá finalizar el máster en 10/16 meses.

Se recomienda gestionar las entregas en función del tiempo y grado de ocupación del alumno. Los primeros bloques son más prácticos y los últimos son más teóricos de metodología.