



CURSO ONLINE

Implantación BIM en Empresa

Management



¡Sumérgete en el mundo **BIM**, Building Information Modeling!

Con este curso, aprenderás desde un punto de vista teórico-práctico cómo hacer una **correcta transición del CAD al BIM en una empresa y la implantación de la metodología BIM** en la misma.

En la primera parte del curso explicaremos cuál debe ser la manera de realizar la **transición del CAD al BIM** más idónea en función de la naturaleza de la empresa en la que trabajemos. Estudiaremos cuáles son los **pasos para la correcta implantación del BIM en una empresa**, desarrollando los puntos que deben tenerse en cuenta. Continuaremos explicando la diferencia entre un **plan BIM de empresa y plan BIM** de contrato o proyecto y desarrollaremos los capítulos generales que se deben incluir en un plan BIM. También abordaremos los diferentes sistemas de clasificación internacionales.

La segunda parte del curso está más enfocada a la práctica de las herramientas. Estableceremos los **criterios necesarios para organizar y optimizar los procesos de producción** tanto de una empresa como de un proyecto.

Ver vídeo de introducción

Ver curso en el campus

Temario / Módulos

- Paso de cad a bim
- Estudio de la empresa , recolección de información para la transición
- Entender las necesidades de un BEP
- Proponer unos estandares BIM en la empresa
- Implantación de un BIM Execution Plan
- Documentar la información del proyecto y objetivos
- Organización del proyecto y del equipo (roles BIM: BIM manager)
- Normas y Estándares BIM - Protocolos BIM
- Componentes BIM - Familias BIM - Plantillas BIM
- LOD (Niveles de Desarrollo) - Flujos de trabajo
- Control de calidad y verificación
- Sistemas de clasificación. Omniclass y Uniclass
- Auditoría periódica de los modelos creados en el estudio para la memoria continua de los procesos BIM
- Trabajo en equipo y colaboración BIM con Revit
- Definición del modelo central y subproyectos. Trabajo con subproyectos.
- Definición de usuarios y tareas- Herramientas colaborativas - Flujos de trabajo.
- Procedimiento de trabajo con proveedores

Docente del curso



Pablo Molina Rodríguez

- Arquitecto por la ETSAMadrid
- BIM Manager en el Grupo BIM de TYPESA
- Organización y gestión de proyectos BIM
- Implantación BIM

→ [Ver Perfil en LinkedIn](#)



Rubén García Herranz

- Consultor BIM en Hiberus

→ [Ver Perfil en LinkedIn](#)

Duración

Teoría + práctica : **25 horas** | Proyecto final del curso: **10 horas**

Tienes **12 meses de acceso al curso** y tutorías ilimitadas.
¡Puedes empezar el curso cuando quieras!

Requisitos

No requiere ningún requisito.

Certificaciones



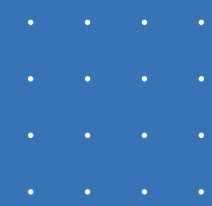
EDITECA

Tras terminar tu formación recibirás un diploma de Editeca, centro de formación oficial inscrito como entidad de formación por la comunidad de Madrid.



Obtendrás un diploma oficial de Autodesk y te prepararemos con un curso online gratuito para el examen oficial de Autodesk REVIT Certified Profesional.

Temario del curso



1ª PARTE

IMPLANTACIÓN DEL BIM EN UNA EMPRESA:

1. Paso de CAD a BIM. Adaptación de la empresa a las nuevas tecnologías

- Introducción a la metodología BIM
- Situación de la empresa previa a la implantación BIM
- Recolección de la información
- Proponer unos estándares BIM
- Entender las necesidades de un BEP

2. Planificación de proyectos con uso de nuevas tecnologías. Plan BIM empresa

- Pasos para la implantación
- Implantación BIM
- Usos BIM
- Equipos y Roles BIM
- LOD - LOI Niveles de desarrollo
- Trabajo Colaborativo Modelos BIM
- Gestión de entregables BIM
- Control de calidad.
- Infraestructura tecnológica.
- Sistemas de clasificación

3. Implantación BIM primeros pasos

- Software BIM
- Plataformas BIM
- Guía de inicio / Proyecto piloto
- Protocolos BIM

2ª PARTE

ADECUACIÓN DE LAS HERRAMIENTAS DE PRODUCCIÓN A LAS NUEVOS SISTEMAS DE GESTIÓN DE PROYECTOS (BIM). REVIT.

4. Estándares BIM con Revit.

- Libros de Estilo.
- Plantillas BIM
- Creación y modificación de plantillas
- Familias BIM
- Creación y modificación de Familias I Modelado
- Creación y modificación de Familias II Propiedades y parametrización
- Catálogos de objetos BIM genéricos y de fabricantes
- Codificación en Revit. Presupuestos y mediciones

5. Trabajo en equipo y colaboración BIM con Revit.

- Modelo vs Modelo central
- Subproyectos
- División de modelos
- Organización del navegador de proyectos
- Trabajo colaborativo
- Trabajo con subproyectos
- Sincronización con proyecto central
- Trabajo con archivos externos
- Auditoría de modelos
- Herramientas colaborativas
- Formato IFC
- Herramientas de revisión
- Navisworks
- Procedimiento de trabajo con socios o subcontratas
- Consejos para optimizar flujos de trabajo

Proyecto final + examen tipo test.

- Pon a prueba todo lo aprendido

Proyectos de alumnos

"Implanté BIM en mi trabajo"

Buscaba una formación técnica adaptada a mi puesto de trabajo y que fuera altamente flexible para compatibilizarlo. Gracias a la modularidad y flexibilidad de la formación de EDITECA he adquirido conocimientos suficientes no ya para implantar BIM en mi puesto de trabajo, si no que me ha permitido iniciar la implantación BIM en una empresa como el Grupo Ortiz, confiando en EDITECA para formar a un gran número de nuestros técnicos.

Raúl García, Arquitecto



Alumna: IZAR FERNÁNDEZ • PROYECTO FINAL • CURSO IMPLANTACIÓN BIM EN EMPRESA

EDITECA

1.1 DATOS PREVIOS

1.2 NOMBRE DE LA EMPRESA

1.3 LOCALIZACIÓN DE LA EMPRESA

1.4 DISCIPLINAS QUE INTERVIENEN EN LA EMPRESA

2.1 ANÁLISIS DE LA SITUACIÓN DE LA EMPRESA PREVIA A LA IMPLANTACIÓN BIM

2.2 METODOLOGÍA BIM

3. DEFINIR EQUIPO CUALIFICADO PARA LIDERAR EL CAMBIO (BIM TEAM)

4. DESIGNACIÓN DEL BIM MANAGER CORPORATIVO

EDITECA

Alumna: CARLA ALONSO • PROYECTO FINAL • CURSO IMPLANTACIÓN BIM EN EMPRESA

EDITECA

1.1 DATOS PREVIOS

1.2 NOMBRE DE LA EMPRESA

1.3 LOCALIZACIÓN DE LA EMPRESA

1.4 DISCIPLINAS QUE INTERVIENEN EN LA EMPRESA

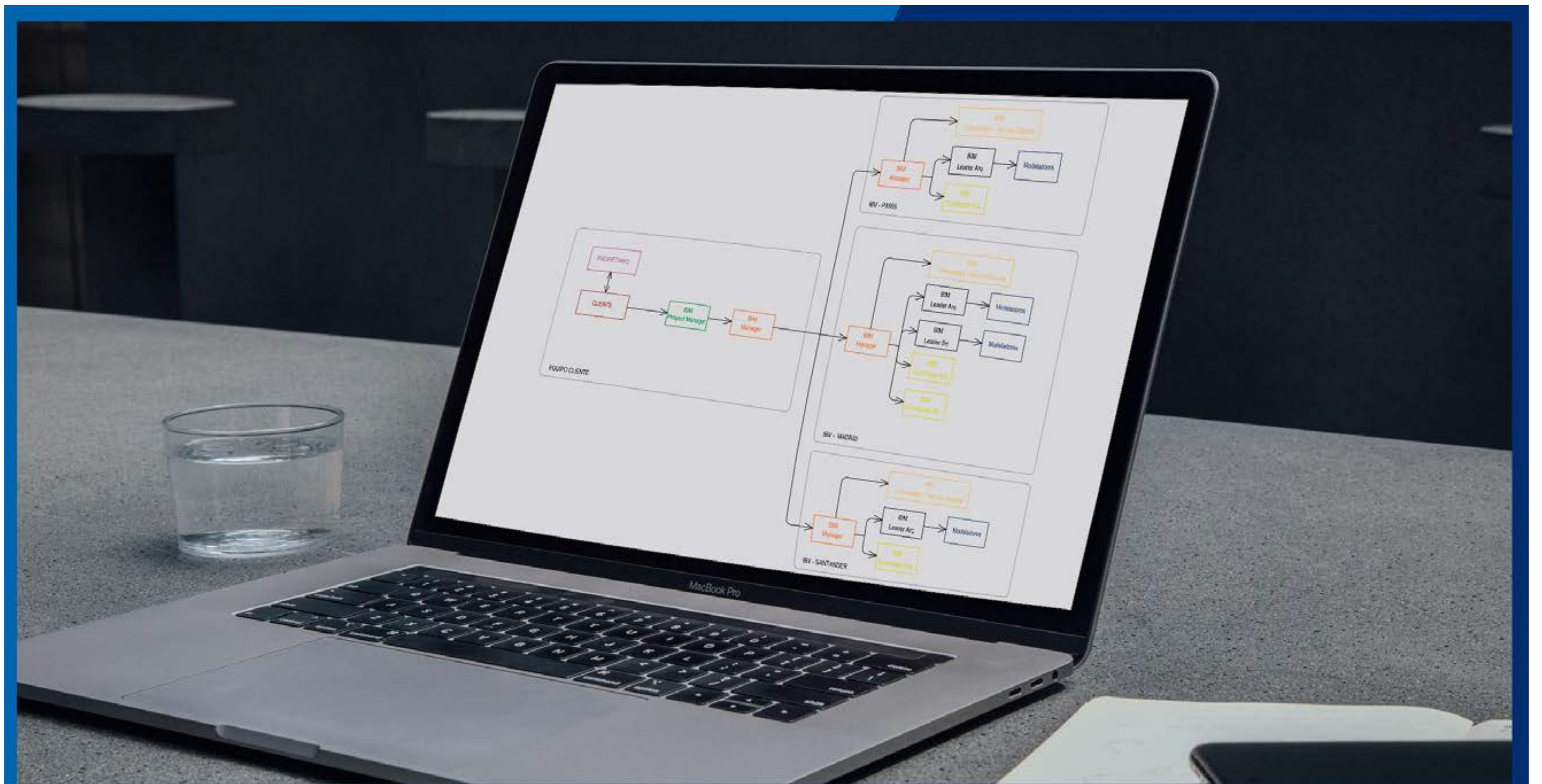
2.1 ANÁLISIS DE LA SITUACIÓN DE LA EMPRESA PREVIA A LA IMPLANTACIÓN BIM

2.2 METODOLOGÍA BIM

3. DEFINIR EQUIPO CUALIFICADO PARA LIDERAR EL CAMBIO (BIM TEAM)

4. DESIGNACIÓN DEL BIM MANAGER CORPORATIVO

EDITECA



Alumna: Carmen Alberca • PROYECTO FINAL • IMPLANTACIÓN BIM EN EMPRESA



Editeca, la formación que necesitas

EDITECA es la Escuela de formación online de Diseño, Ingeniería, Nuevas Tecnologías y Arquitectura.



FORMACIÓN 100% PERSONALIZADA

Elige en qué áreas o disciplinas quieres formarte. Podrás cursar aquellos módulos que más te interesen y así especializarte en el área que más se ajuste a tus necesidades.



FÓRMATE CUANDO, DÓNDE Y CÓMO QUIERAS

Nuestras formaciones no tienen fecha de inicio, ni horarios fijos. Además, podrás formarte a tu ritmo y desde cualquier dispositivo.



CONTENIDO EN CONSTANTE ACTUALIZACIÓN

El contenido de nuestras formaciones está preparado 100% para el alumno online. Contamos con videotutoriales y Masterclases grabados única y exclusivamente para el alumno online y apuntes para complementar las distintas lecciones.



IMPARTIDOS POR EXPERTOS DEL SECTOR

Nuestros docentes son profesionales que cuentan con amplia experiencia haciendo implantaciones y proyectos BIM. Además, cuentan con amplia experiencia formativa en empresas y en universidades como la Universidad Politécnica de Madrid, la Universidad Rey Juan Carlos y la Universidad de Zaragoza.



BOLSA DE EMPLEO ONE TO ONE

En nuestra escuela disponemos de una bolsa de empleo muy personalizada y hacemos una gestión muy proactiva de las ofertas que nos llegan. De esta forma, las ofertas más específicas que nos llegan son enviadas a aquellos alumnos que más encajan en el perfil demandado. Mientras, las más genéricas son publicadas en nuestra Comunidad Privada de Facebook.



ASISTENCIA MULTICANAL A NUESTROS ALUMNOS

Nuestros alumnos pueden contactar con los docentes para enviar sus consultas y comentarios por múltiples canales según sus necesidades: atención telefónica de 10 a 19 de L a V., chat y varios mecanismos de contacto a través de la plataforma (foros, email directo al docente). Además contarás con un seguimiento personalizado por parte de un tutor académico.



EDITECA

www.editeca.com



in

