



CURSO ONLINE

---

# Gestión de la Calidad y Mejora Continua

CURSO PMP





# ¡Sumérgete en el mundo del PMP!

En este curso de **Gestión de la Calidad y Mejora Continua** ofrece una comprensión sólida y práctica de los fundamentos, herramientas y estrategias para implementar y mejorar la calidad en proyectos. La metodología se centra en proporcionar una perspectiva integral sobre cómo integrar la calidad en todas las etapas del ciclo de vida del proyecto.

El programa inicia con los **fundamentos de la gestión de calidad**, cubriendo filosofías clave y el cambio de paradigma hacia una mentalidad centrada en la mejora continua y en la satisfacción del cliente. Se examinan conceptos esenciales, los objetivos de calidad y los costos asociados, así como la identificación y solución de problemas comunes de calidad.

En el segundo módulo, los participantes aprenderán a utilizar **herramientas prácticas de gestión de calidad**, como histogramas, diagramas de Pareto, diagramas de causa-efecto y gráficos de control. Estas herramientas ayudan a visualizar y analizar datos, identificando áreas de mejora y puntos críticos en los procesos.

El tercer módulo explora los **sistemas de gestión de calidad**, enfatizando las normas ISO 9001 y los principios que guían una gestión de calidad efectiva. Los estudiantes conocerán el enfoque basado en procesos y cómo implementar sistemas integrados de gestión que permitan una mejor coordinación y alineación de los objetivos de calidad con los demás sistemas organizacionales.

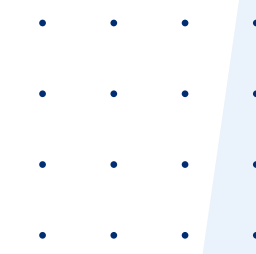
En el cuarto módulo, se profundiza en la **metodología Six Sigma**, una herramienta poderosa para reducir la variabilidad y mejorar la calidad de los procesos. Además, se revisan ejemplos y oportunidades de aplicación en la construcción, adaptando estos principios a la gestión de proyectos complejos y a gran escala.

Finalmente, el curso introduce la **mejora continua y el pensamiento A3**, conceptos fundamentales en la gestión de proyectos que buscan promover la eficiencia y la optimización constante. A través de metodologías como Kaizen y la técnica de informe A3, los estudiantes desarrollarán habilidades para identificar problemas, proponer soluciones y documentar mejoras de manera clara y efectiva.

[Ver vídeo de introducción](#)

## Temario / Módulos

- FUNDAMENTOS DE LA GESTIÓN DE CALIDAD
- HERRAMIENTAS DE GESTIÓN DE LA CALIDAD
- SISTEMAS DE GESTIÓN DE CALIDAD
- SIX SIGMA
- FUNDAMENTOS DE LA MEJORA CONTINUA
- PENSAMIENTO A3



## Docente del curso



### José Luis Salvatierra

- Ingeniero Civil en OOCC (Chile), PhD en Construction Management (UK)
- Maestro en Coaching y Liderazgo (España).
- Consultor Senior y formador Lean & Excelencia operacional y Agilidad.
- Cuenta con experiencia en los sectores de construcción, minería e industrias.

[→ VER Perfil en LinkedIn](#)

## Duración

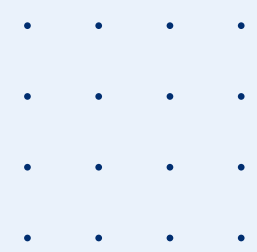
Teoría: **20 horas** | Proyecto final del curso: **5 horas**

Tienes **12 meses de acceso al curso** y tutorías ilimitadas.  
**¡Puedes empezar el curso cuando quieras!**

## Certificaciones



Tras terminar tu formación recibirás un diploma de Editeca, centro de formación oficial inscrito como entidad de formación por la comunidad de Madrid.



# Temario del curso



## Módulo 1. Fundamentos de la Gestión de Calidad

- Filosofías de Calidad y cambio de paradigma
- Conceptos y Objetivos de la Gestión de la Calidad
- Costos de la Calidad
- Problemas de Calidad

## Módulo 2. Herramientas de Gestión de la Calidad

- Histogramas y Diagramas de Pareto
- Diagramas de Causa- Efecto y Diagrama de Flujo
- Diagramas de Correlación y Gráficos de Control
- Hoja de Recogida de Datos

## Módulo 3. Sistemas de Gestión de Calidad

- Definición, Etapas para su desarrollo y objetivos
- Fundamentos ISO y definiciones claves
- ISO y sus principios de Gestión de Calidad. P1
- ISO y sus principios de Gestión de Calidad. P2
- ISO 9001: Enfoque basado en Procesos
- Gestión de Procesos
- Sistemas de Gestión Integrados

## Módulo 4. Six sigma

- Bases de Six Sigma
- Impacto en Empresas Líderes y Sector Construcción
- Implementación de Six Sigma en la Construcción (Parte 1)
- Implementación de Six Sigma en la Construcción (Parte 2)

## Módulo 5. Fundamentos de la Mejora Continua

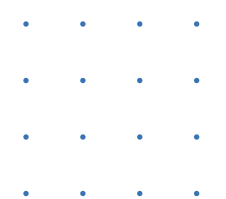
- Historia y Evolución de la Mejora Continua
- Metodologías de Mejora Continua – Parte 1
- Metodologías de Mejora Continua – Parte 2
- Kaizen: Definición y características
- Kaizen: Mentalidad y Estrategias

## Módulo 6. Pensamiento A3.

- Formato A3
- Formato A3 – Lado Izquierdo
- Formato A3 – Lado Derecho
- Ejemplo Formato A3 – Lado Izquierdo
- Ejemplo Formato A3 – Lado Derecho

## Ejercicio final + examen

- Pon a prueba todo lo aprendido.
- Desarrolla un proyecto con unos mínimos exigidos.





# Imágenes de presentación

## Gestión de Calidad y Mejora Continua

### Título: Atrasos repetitivos en el trabajo

**Background: ¿De qué estás hablando y por qué?**

Los atrasos se están transformando en un problema, poniendo en peligro su trabajo.

- El año pasado la puntualidad fue buena, 4 atrasos en un año.
- Este año, desde Marzo, lleva 3 atrasos a la semana.
- Se quiere reducir el tiempo de preparación y conducción.
- Atrazo un día como no estar a las 8:00 am en el lugar de trabajo.

**Retrasos de Flash**

**Situación Actual: ¿Dónde están las cosas ahora?**

**Meta: ¿Cuáles son los Objetivos específicos requeridos?**

- Reducir los atrasos de 12/trimestre a 1/trimestre.
- 95% de reducción.
- Minimizar el tiempo utilizado en preparación / traslado al trabajo.

**Analizar: ¿Por qué existe el determinado problema o necesidad?**

• Tienda anterior de café cerró en febrero. Nueva tienda más cercana a casa (mayor variación, menor información)

4 | Editeca.com © Todos los Derechos Reservados

**Responsable/Fecha**

**Recomendaciones: ¿Qué propones y por qué?**

Causa Suspechada	Acción	Responsable	Fecha	Hallazgos
Detenerse antes por café elimina la opción de saltárselo	Encontrar una nueva tienda de café más cercana al trabajo	Flash	9/14/10	Nueva cafetería identificada y testeada. Buenos servicios, buenas donuts

**Plan: ¿Cómo lo implementarás?**

**Comprobación del Impacto de la Medida (Check)**

- Salir durante 3 meses, una vez por día, en busca de una tienda de café alternativa.
- Tomar el tiempo que demora llegar a cada tienda encontrada.
- Escoger la que demora menos y comenzar a testear su calidad.

**Seguimiento: ¿Cómo asegurarás el PDCA?**

Acción	Responsable	Fecha	Estado
1- Abrir una tienda de donuts en la oficina	Jefe de Flash	3/1/11	Inicio programado para el 12/01/10
2- Mejorar el proceso AM previene salir el desayuno	Flash	1/31/11	Recolección de datos en proceso



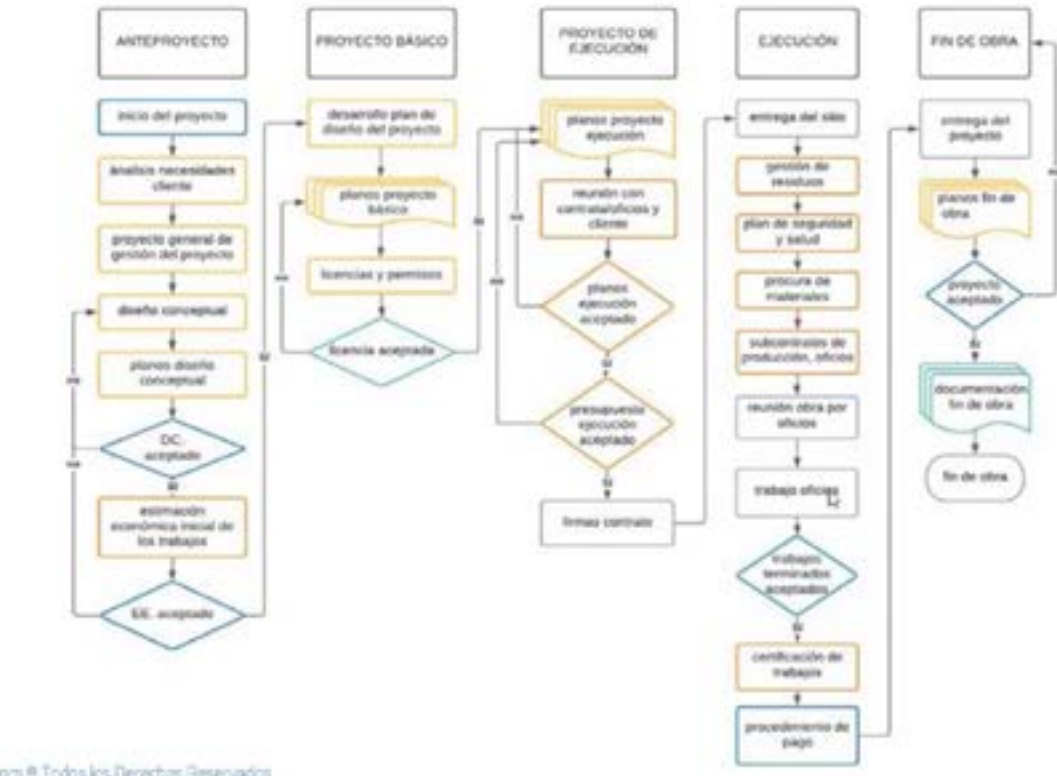
## Gestión de Calidad y Mejora Continua



4 | Editeca.com © Todos los Derechos Reservados

## Gestión de Calidad y Mejora Continua

### Diagrama de Flujo



10 | Editeca.com © Todos los Derechos Reservados





# Editeca, la formación que necesitas

EDITECA es la Escuela de formación online de Diseño, Ingeniería, Nuevas Tecnologías y Arquitectura.



## FORMACIÓN 100% PERSONALIZADA

Elige en qué áreas o disciplinas quieres formarte. Podrás cursar aquellos módulos que más te interesen y así especializarte en el área que más se ajuste a tus necesidades.



## FÓRMATE CUANDO, DÓNDE Y CÓMO QUIERAS

Nuestras formaciones no tienen fecha de inicio, ni horarios fijos. Además, podrás formarte a tu ritmo y desde cualquier dispositivo.



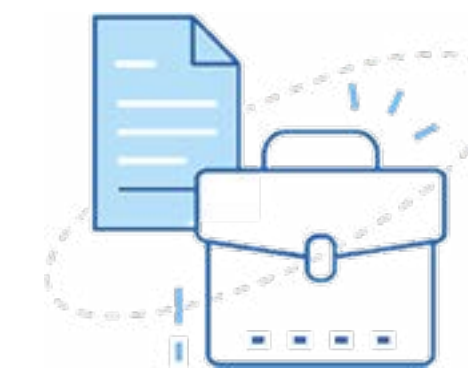
## CONTENIDO EN CONSTANTE ACTUALIZACIÓN

El contenido de nuestras formaciones está preparado 100% para el alumno online. Contamos con videotutoriales y Masterclases grabados única y exclusivamente para el alumno online y apuntes para complementar las distintas lecciones.



## IMPARTIDOS POR EXPERTOS DEL SECTOR

Nuestros docentes son profesionales que cuentan con amplia experiencia haciendo implantaciones y proyectos BIM. Además, cuentan con amplia experiencia formativa en empresas y en universidades como la Universidad Politécnica de Madrid, la Universidad Rey Juan Carlos y la Universidad de Zaragoza.



## BOLSA DE EMPLEO ONE TO ONE

En nuestra escuela disponemos de una bolsa de empleo muy personalizada y hacemos una gestión muy proactiva de las ofertas que nos llegan. De esta forma, las ofertas más específicas que nos llegan son enviadas a aquellos alumnos que más encajan en el perfil demandado. Mientras, las más genéricas son publicadas en nuestra Comunidad Privada de Facebook.



## ASISTENCIA MULTICANAL A NUESTROS ALUMNOS

Nuestros alumnos pueden contactar con los docentes para enviar sus consultas y comentarios por múltiples canales según sus necesidades: atención telefónica de 09:00 a 18:30 de L a V., chat y varios mecanismos de contacto a través de la plataforma (foros, email directo al docente). Además contarás con un seguimiento personalizado por parte de un tutor académico.



EDITECA

[www.editeca.com](http://www.editeca.com)

