



CURSO ONLINE

---

# Twinmotion, Enscape y V-Ray para Revit

CURSO VISUALIZACIÓN





# ¡Sumérgete en el mundo de la visualización arquitectónica!

En este curso de **Renderizado con Twinmotion, Enscape y V-Ray para Revit**, los estudiantes aprenderán a integrar potentes herramientas de visualización y renderizado en su flujo de trabajo BIM para mejorar la presentación de proyectos arquitectónicos. Con un enfoque práctico y teórico, el curso se centra en la creación de visualizaciones en tiempo real e imágenes fotorrealistas directamente desde el entorno de Revit, permitiendo a los participantes comunicar sus diseños de forma impactante y efectiva.

[Ver vídeo de introducción](#)

## Temario / Módulos

- INTRODUCCIÓN A LA VISUALIZACIÓN ARQUITECTÓNICA
- USO DE TWINMOTION PARA LA VISUALIZACIÓN EN TIEMPO REAL
- VISUALIZACIÓN EN TIEMPO REAL CON ENSCAPE
- RENDERIZADO CON V-RAY PARA REVIT
- COMPARATIVA Y OPTIMIZACIÓN DE FLUJOS DE TRABAJO

## Docente del curso



### Denise Iael Potaz

Arquitectura por la Universidad de Buenos Aires, con más de 4 años de experiencia en el área de la enseñanza, amplia experiencia en el uso profesional de software de diseño Arquitectónico 2D y 3D, como AutoCAD 2D y 3D, Revit, 3DSMax, SketchUp, Lumion, y en software de edición digital de imágenes y aplicados como herramientas de diseño digital arquitectónico.

[→ VER Perfil en LinkedIn](#)

## Duración

Teoría: **20 horas** | Proyecto final del curso: **5 horas**

Tienes **12 meses de acceso al curso** y tutorías ilimitadas.  
**¡Puedes empezar el curso cuando quieras!**

## Certificaciones



Tras terminar tu formación recibirás un diploma de Editeca, centro de formación oficial inscrito como entidad de formación por la comunidad de Madrid.

# Temario del curso



## Módulo 1. Introducción a la Visualización Arquitectónica

- Fundamentos de la visualización arquitectónica
- Importancia del renderizado en proyectos arquitectónicos
- Características de Twinmotion
- Características de Enscape
- Características de V-ray
- Integración con Revit: flujos de trabajo y objetivos de visualización

## Módulo 2. Uso de Twinmotion para la Visualización en Tiempo Real

- Instalación de Twinmotion
- Interfaz de Twinmotion y configuración básica
- Barras de herramientas parte 1
- Barras de herramientas parte 2
- Navegación 3D
- Importación de modelos desde Revit
- Configuración del modelo 3D
- Colocación de objetos
- Materiales y texturización en Twinmotion
- Configuración de iluminación, entorno y efectos climáticos
- Regla de los tercios
- Rendizado
- Videos de recorrido

## Módulo 3. Visualización en Tiempo Real con Enscape

- Introducción a Enscape y su instalación en Revit
- Interfaz de usuario y características clave de Enscape
- Barras de herramientas parte 1
- Barras de herramientas parte 2
- Materiales y texturización en Enscape
- Configuración de iluminación, entorno y efectos climáticos
- Creación de renders
- Creación de recorridos interactivos

## Módulo 4. Renderizado con V-Ray para Revit

- Introducción a V-Ray
- Configuración de materiales parte 1
- Configuración de materiales parte 2
- Iluminación avanzada: luces artificiales y naturales
- Ajustes de renderizado parte 1
- Ajustes de renderizado parte 2
- Renderizado

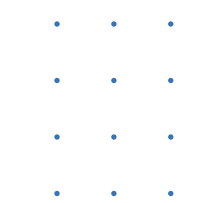
## Módulo 5. Comparativa y Optimización de Flujos de Trabajo

- Selección de la herramienta adecuada según el tipo de proyecto
- Integración de Twinmotion, Enscape y V-Ray en un flujo de trabajo eficiente
- Recomendaciones finales y tips para optimizar tiempo y calidad en la visualización
- Presentación efectiva de proyectos a clientes

## Ejercicio final + examen

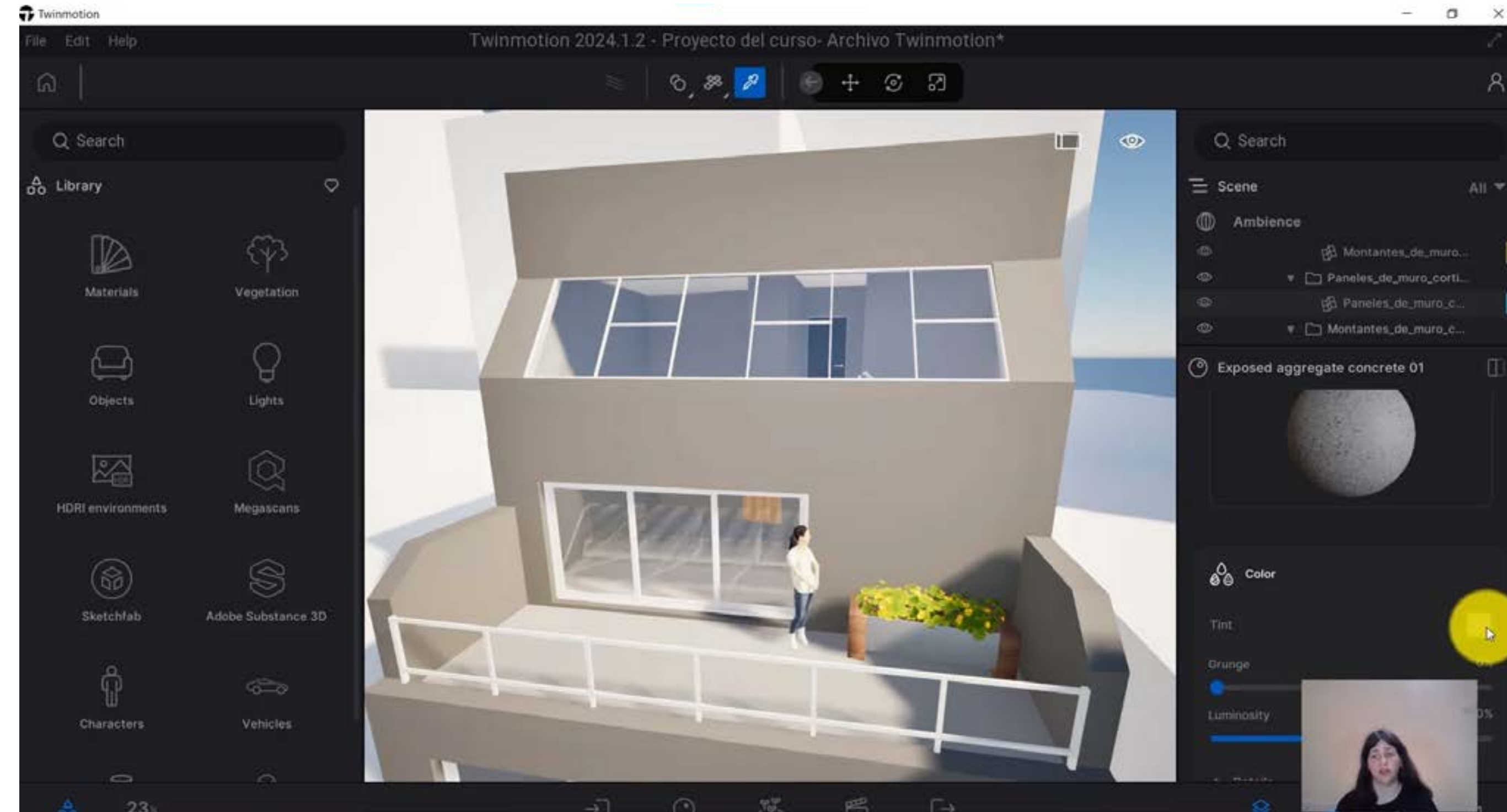
Pon a prueba todo lo aprendido.

- Desarrolla un proyecto con unos mínimos exigidos.





# Imágenes de presentación





# Editeca, la formación que necesitas

EDITECA es la Escuela de formación online de Diseño, Ingeniería, Nuevas Tecnologías y Arquitectura.



## FORMACIÓN 100% PERSONALIZADA

Elige en qué áreas o disciplinas quieres formarte. Podrás cursar aquellos módulos que más te interesen y así especializarte en el área que más se ajuste a tus necesidades.



## FÓRMATE CUANDO, DÓNDE Y CÓMO QUIERAS

Nuestras formaciones no tienen fecha de inicio, ni horarios fijos. Además, podrás formarte a tu ritmo y desde cualquier dispositivo.



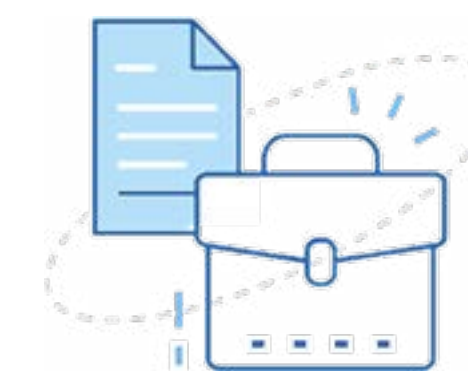
## CONTENIDO EN CONSTANTE ACTUALIZACIÓN

El contenido de nuestras formaciones está preparado 100% para el alumno online. Contamos con videotutoriales y Masterclases grabados única y exclusivamente para el alumno online y apuntes para complementar las distintas lecciones.



## IMPARTIDOS POR EXPERTOS DEL SECTOR

Nuestros docentes son profesionales que cuentan con amplia experiencia haciendo implantaciones y proyectos BIM. Además, cuentan con amplia experiencia formativa en empresas y en universidades como la Universidad Politécnica de Madrid, la Universidad Rey Juan Carlos y la Universidad de Zaragoza.



## BOLSA DE EMPLEO ONE TO ONE

En nuestra escuela disponemos de una bolsa de empleo muy personalizada y hacemos una gestión muy proactiva de las ofertas que nos llegan. De esta forma, las ofertas más específicas que nos llegan son enviadas a aquellos alumnos que más encajan en el perfil demandado. Mientras, las más genéricas son publicadas en nuestra Comunidad Privada de Facebook.



## ASISTENCIA MULTICANAL A NUESTROS ALUMNOS

Nuestros alumnos pueden contactar con los docentes para enviar sus consultas y comentarios por múltiples canales según sus necesidades: atención telefónica de 09:00 a 18:30 de L a V., chat y varios mecanismos de contacto a través de la plataforma (foros, email directo al docente). Además contarás con un seguimiento personalizado por parte de un tutor académico.



EDITECA

[www.editeca.com](http://www.editeca.com)



in

