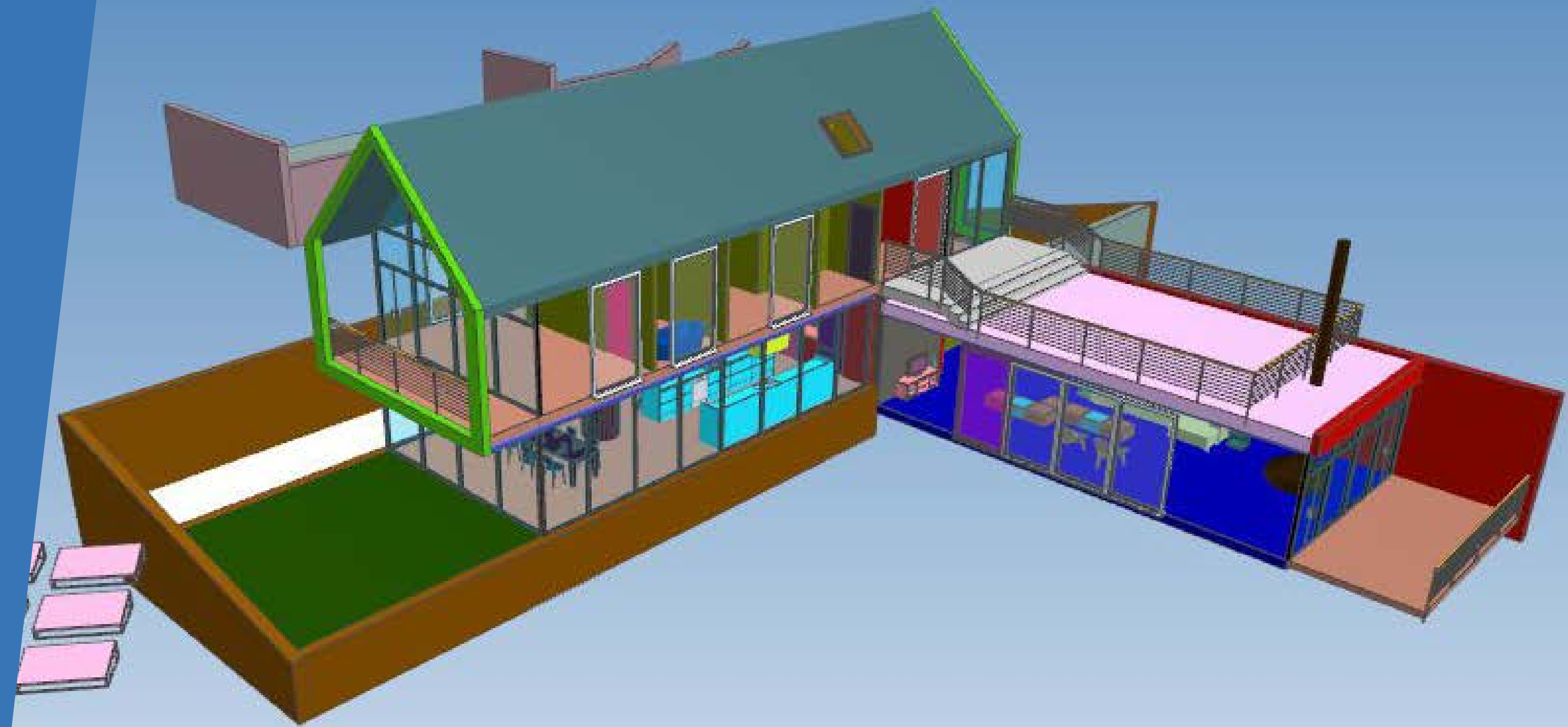




CURSO ONLINE

# Gestión BIM y Dashboard

Management



# ¡Sumérgete en el mundo **BIM**, Building Information Modeling!

El curso "Gestión BIM y Dashboard" está orientado a profesionales del ámbito de la arquitectura, ingeniería y construcción que buscan especializarse en la gestión de información y coordinación de proyectos utilizando herramientas y metodologías BIM. A lo largo del curso, los participantes desarrollarán habilidades para administrar la información generada en los modelos BIM, configurar plataformas colaborativas, y crear dashboards de análisis y reportes. El curso abarca desde la conceptualización y uso de herramientas de gestión BIM, hasta la integración con plataformas como Autodesk Construction Cloud, Power BI y usBIM, promoviendo un entendimiento integral de cómo gestionar proyectos de forma eficiente y colaborativa.

Ver vídeo de introducción

## Temario / Módulos

- Introducción a la Gestión BIM
- Autodesk Construction Cloud
- Power BI
- UsBIM.10 como CDE

## Docente del curso



### María de los Ángeles Caripa

- Co-Fundadora en B Wise BIM & ABBI
- openBIM entusiasta
- Gestora Estratégica BIM
- Lider Regional Chile Women in BIM

→ [VER Perfil en LinkedIn](#)

## Duración

Teoría + práctica : **25 horas** | Proyecto final del curso: **5 horas**

Tienes **12 meses de acceso al curso** y tutorías ilimitadas.  
**¡Puedes empezar el curso cuando quieras!**

## Requisitos

No requiere ningún requisito.

## Certificaciones



# Temario del curso

## Módulo 1. Introducción a la Gestión BIM

- Rol de Gestor BIM
- Administración BIM
- Plan de Ejecución BIM y TdR
- Usos BIM y sus entregables

## Módulo 2. Autodesk Construction Cloud

- Autodesk Construction Cloud
- Build, Take off y formatos de exportación
- Comunicación en ACC

## Módulo 3. Power BI

- Power BI
- Partes de Power BI

## Módulo 4. UsBIM.10 como CDE

- CDE
- usBIM

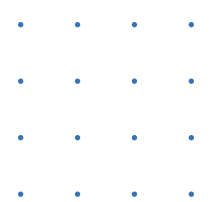
## Módulo 5. BIMCollab

- BIMCOLLAB
- BIMCOLLAB ZOOM
- BFC Manager

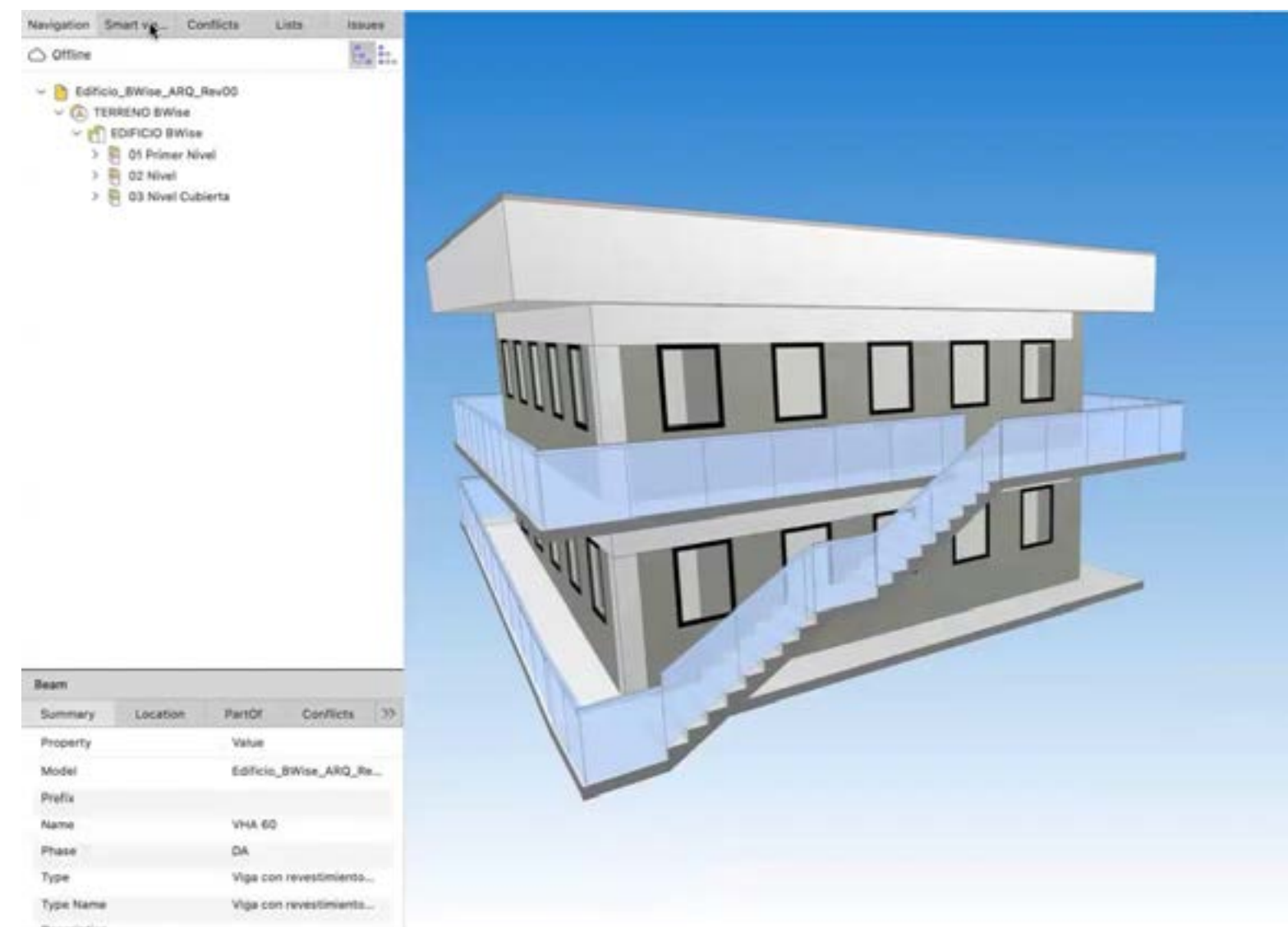
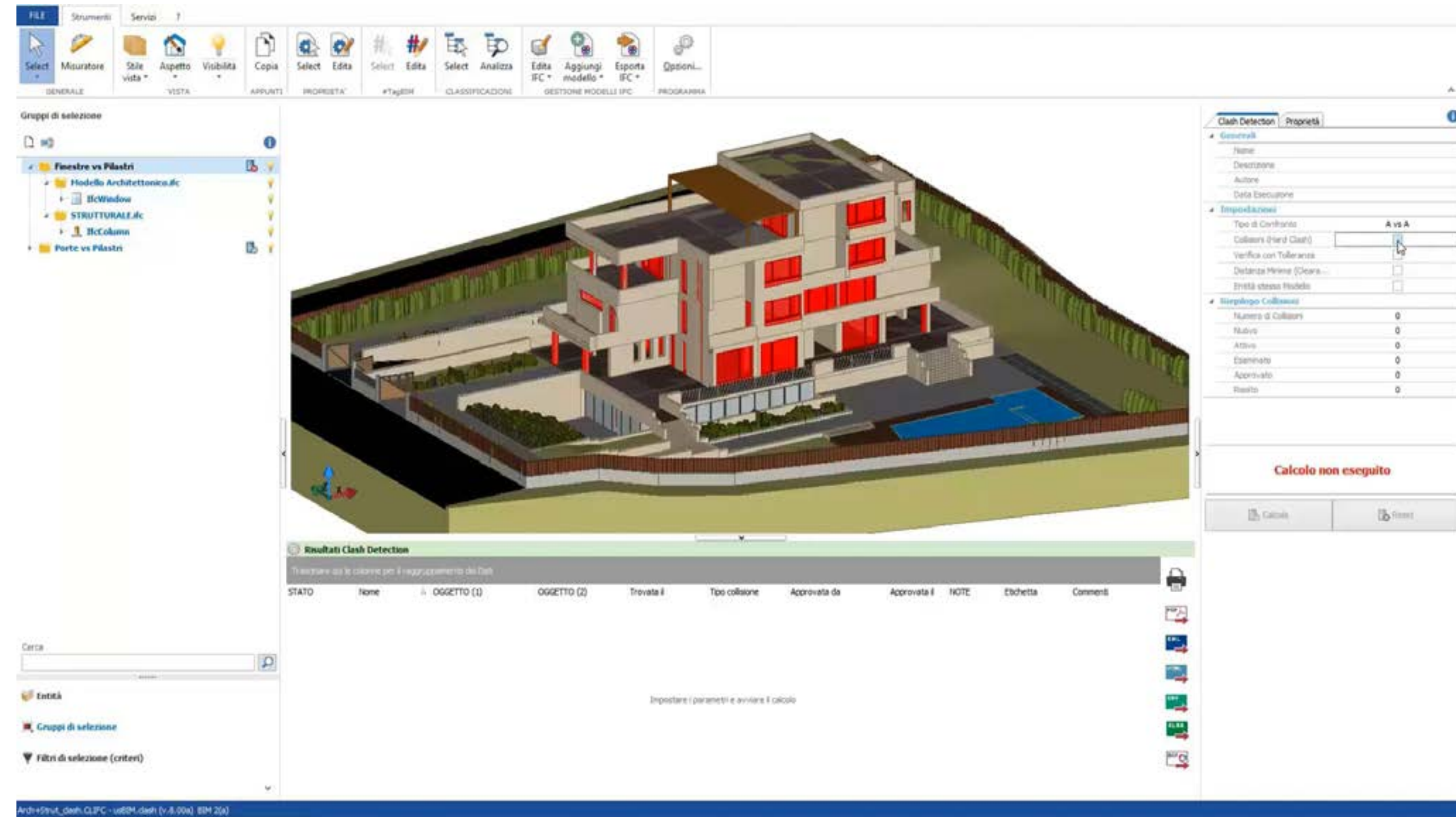
## Módulo 6. Ejercicio final + examen

Pon a prueba todo lo aprendido.

- Desarrolla un proyecto de colaboración final basado en un modelo BIM (Revit o Archicad) exportado a formato IFC con unos mínimos exigidos.



# Imágenes de presentación



# Editeca, la formación que necesitas

EDITECA es la Escuela de formación online de Diseño, Ingeniería, Nuevas Tecnologías y Arquitectura.



## FORMACIÓN 100% PERSONALIZADA

Elige en qué áreas o disciplinas quieres formarte. Podrás cursar aquellos módulos que más te interesen y así especializarte en el área que más se ajuste a tus necesidades.



## FÓRMATE CUANDO, DÓNDE Y CÓMO QUIERAS

Nuestras formaciones no tienen fecha de inicio, ni horarios fijos. Además, podrás formarte a tu ritmo y desde cualquier dispositivo.



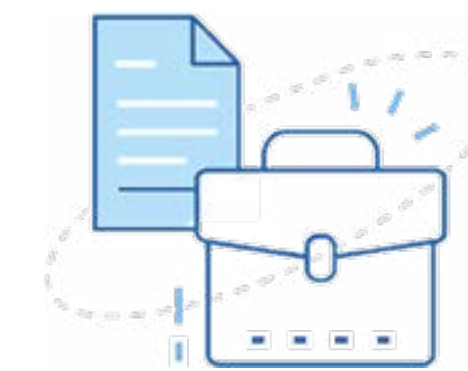
## CONTENIDO EN CONSTANTE ACTUALIZACIÓN

El contenido de nuestras formaciones está preparado 100% para el alumno online. Contamos con videotutoriales y Masterclases grabados única y exclusivamente para el alumno online y apuntes para complementar las distintas lecciones.



## IMPARTIDOS POR EXPERTOS DEL SECTOR

Nuestros docentes son profesionales que cuentan con amplia experiencia haciendo implantaciones y proyectos BIM. Además, cuentan con amplia experiencia formativa en empresas y en universidades como la Universidad Politécnica de Madrid, la Universidad Rey Juan Carlos y la Universidad de Zaragoza.



## BOLSA DE EMPLEO ONE TO ONE

En nuestra escuela disponemos de una bolsa de empleo muy personalizada y hacemos una gestión muy proactiva de las ofertas que nos llegan. De esta forma, las ofertas más específicas que nos llegan son enviadas a aquellos alumnos que más encajan en el perfil demandado. Mientras, las más genéricas son publicadas en nuestra Comunidad Privada de Facebook.



## ASISTENCIA MULTICANAL A NUESTROS ALUMNOS

Nuestros alumnos pueden contactar con los docentes para enviar sus consultas y comentarios por múltiples canales según sus necesidades: atención telefónica de 10 a 19 de L a V., chat y varios mecanismos de contacto a través de la plataforma (foros, email directo al docente). Además contarás con un seguimiento personalizado por parte de un tutor académico.



EDITECA

[www.editeca.com](http://www.editeca.com)

