



CURSO ONLINE

---

# AutoCad Plant 3D

Instalaciones





# ¡Sumérgete en el mundo de AutoCad Plant 3D!

Este programa, Plant 3D, es una poderosa herramienta para el diseño de plantas industriales y procesos, que facilita desde el modelado inteligente hasta la generación de planos y listas de materiales de manera eficiente.

En el curso, aprenderás a modelar y coordinar modelos 3D de plantas industriales de forma multidisciplinaria, integrar propiedades técnicas a los componentes y optimizar procesos de diseño. Abordaremos herramientas avanzadas como personalización de catálogos, generación automatizada de isométricas, creación de componentes, reportes, validación de datos y colaboración con softwares BIM.

Dirigido a ingenieros, proyectistas y diseñadores, el curso te ayudará a desarrollar habilidades clave en modelación industrial, prevenir errores costosos y garantizar altos estándares de calidad en los proyectos.

[Ver vídeo de introducción](#)

## Temario / Módulos

- Introducción al curso Plant 3D
- Nuevo proyecto en Plant 3D
- Configuraciones del proyecto
- Configuraciones de P&ID
- Configuración de proyectos 3D
- Configuraciones de isométricos
- Plantillas de dibujo DWT
- Catálogos y especificaciones
- Proyectos P&ID
- Modelación de Equipos Mecánicos
- Modelación de Elementos Estructurales
- Modelación de Sistemas de Cañerías
- Soportes y piperacks
- Gestión de propiedades
- Isométricos automatizados
- Dibujos ortográficos
- Reportes
- Interoperabilidad y colaboración

## Docente del curso



### Giovanni Rossini Heusser

- Mg. BIM Project Management
- Autodesk Certified Instructor
- ISO19.650 ©bSI

[→ Ver Perfil en LinkedIn](#)

## Duración

Teoría + práctica : **25 horas** | Proyecto final del curso: **5 horas**

Tienes **12 meses de acceso al curso** y tutorías ilimitadas.  
**¡Puedes empezar el curso cuando quieras!**

## Certificaciones



Tras terminar tu formación recibirás un diploma de Editeca, centro de formación oficial inscrito como entidad de formación por la comunidad de Madrid.



Obtendrás un diploma oficial de Autodesk y te prepararemos con un curso online gratuito para el examen oficial de Autodesk REVIT Certified Profesional.

# Temario del curso



## Módulo 1. Introducción al curso Plant 3D

- Bienvenida al curso
- Flujo de trabajo general

## Módulo 2. Nuevo proyecto en Plant 3D

- Iniciando en Plant 3D
- Creación de un Nuevo proyecto

## Módulo 3. Configuraciones del proyecto

- Configuraciones generales
- Detalles del proyecto
- Configuración de Reports
- Shared plant content

## Módulo 4. Configuraciones de P&ID

- Configuración de terminales y líneas de PID
- Clases y propiedades de PID
- Creación y edición de propiedades
- Tags inteligentes para componentes y equipos
- Creación de símbolos para PID
- Creación de etiquetas
- Filtros, mapeo de specs y propiedades adquiridas

## Módulo 5. Configuración de proyectos 3D

- Configuración de uniones simples y compuestas
- Otras configuraciones de clases

## Módulo 6. Configuraciones de isométricos

- Estilos de isométrico
- Ajustes de producción automatizada
- Temas de anotación y de cotas
- Representación de cañerías inclinadas

## Módulo 7. Plantillas de dibujo DWT

- Plantillas de dibujo DWT

## Módulo 8. Catálogos y especificaciones

- Gestión de componentes y catálogo
- Propiedades de componentes del catálogo
- Edición de especificaciones
- Tabla de derivaciones
- Creación de componentes en catálogos
- Gestión masiva de propiedades de catálogo con excel
- Creación de Spec de HDPE y conexiones entre sistemas mixtos

## Módulo 9. Proyectos P&ID + 58.06

- Interfaz de diseño de PID
- Líneas, símbolos y propiedades
- Inserción de componentes y líneas esquemáticas
- Instrumentos, OPC conector y bloques inteligentes

## Módulo 10. Modelación de Equipos Mecánicos

- Introducción al diseño colaborativo de proyectos
- Equipos paramétricos
- Equipos en base a formas paramétricas
- Equipos en base a sólidos 3D

## Módulo 11. Modelación de Elementos Estructurales

- Estructuras de hormigón y acero 1
- Estructuras de hormigón y acero 2
- Estructuras de hormigón y acero 3

## Módulo 12. Modelación de Sistemas de Cañerías

- Ruteo de cañerías
- Elementos de cañerías
- Conexiones de cañerías
- Mapero entre specs, dibujos y componentes

## Módulo 13. Soportes y piperacks

- Soportes y colgadores
- Soportes personalizados

## Módulo 14. Gestión de propiedades

- Introducción al Data Manager
- Consistencia entre grupos de líneas 2D y 3D
- Consistencia entre clases 2D y 3D

## Módulo 15. Isométricos automatizados

- Exportación de isométricos automatizados
- Anotaciones y referencias en isométricos
- Isométrico de spool, soldaduras y fabricación
- Solucionando problemas frecuentes

## Módulo 16. Dibujos ortográficos

- Ajustes y vistas ortográficas
- Tablas y anotaciones inteligentes

## Módulo 17. Reportes

- Introducción a la creación y edición de reportes
- Creación de reportes en base a plantillas

## Módulo 18. Interoperabilidad y colaboración

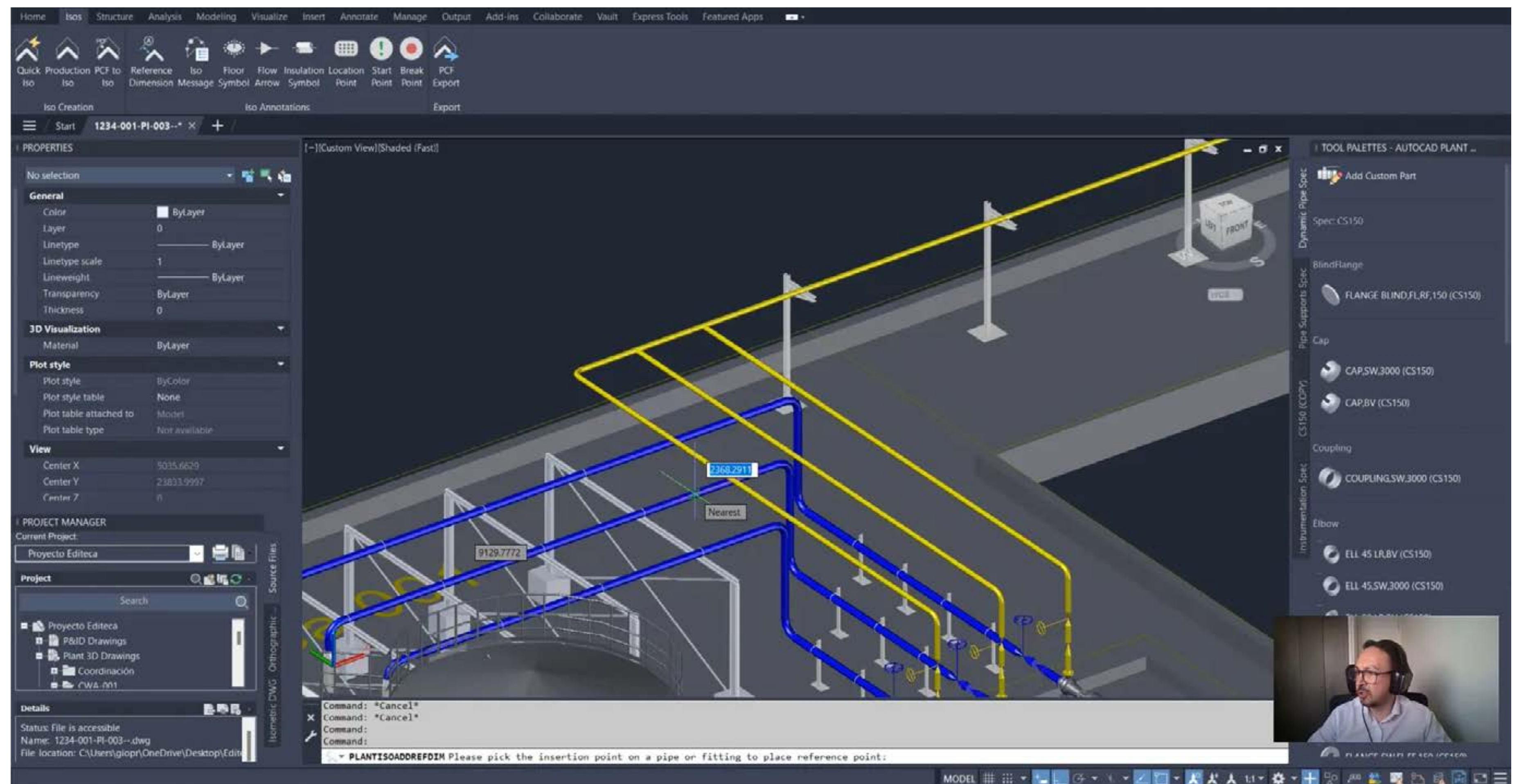
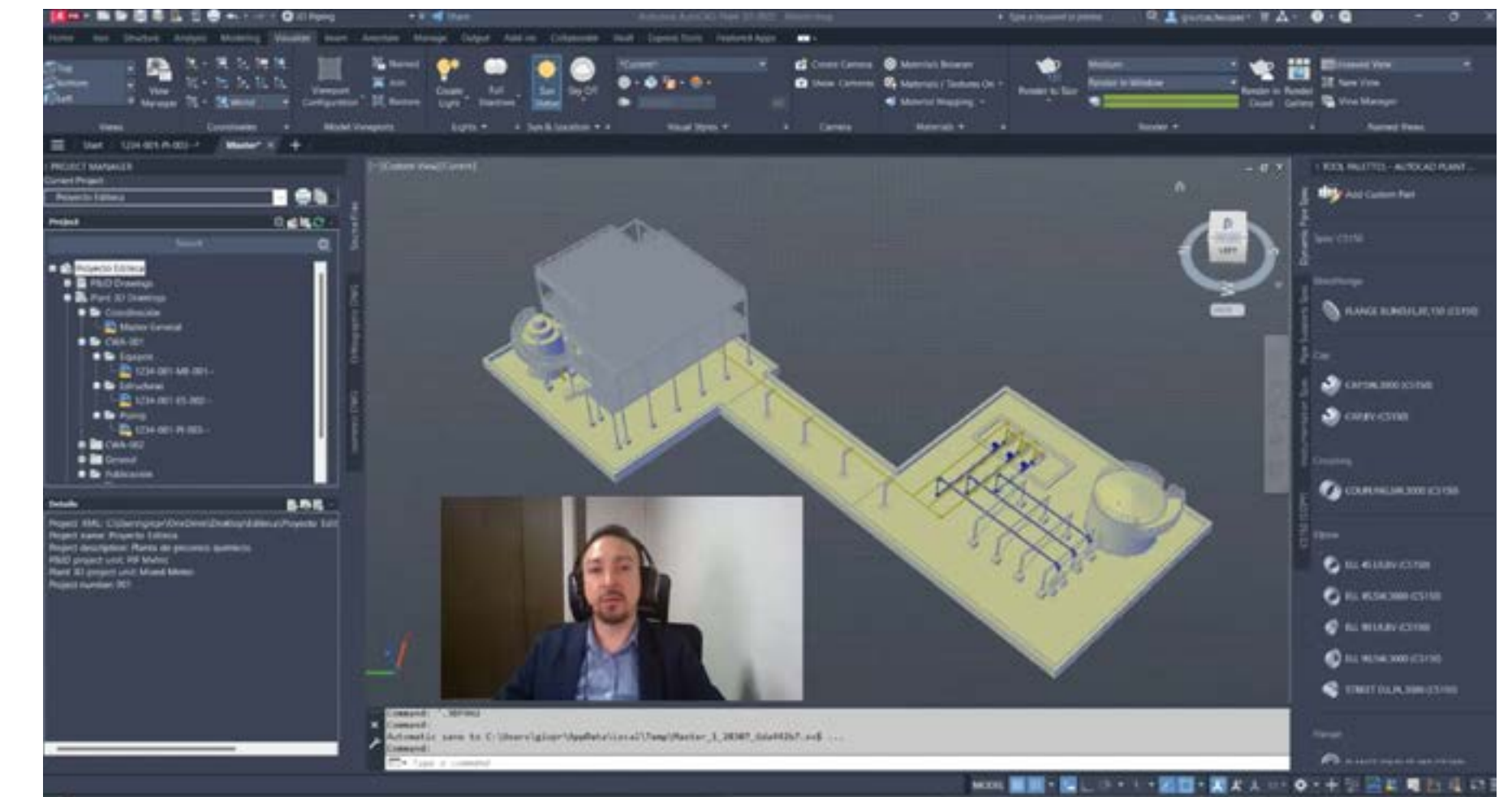
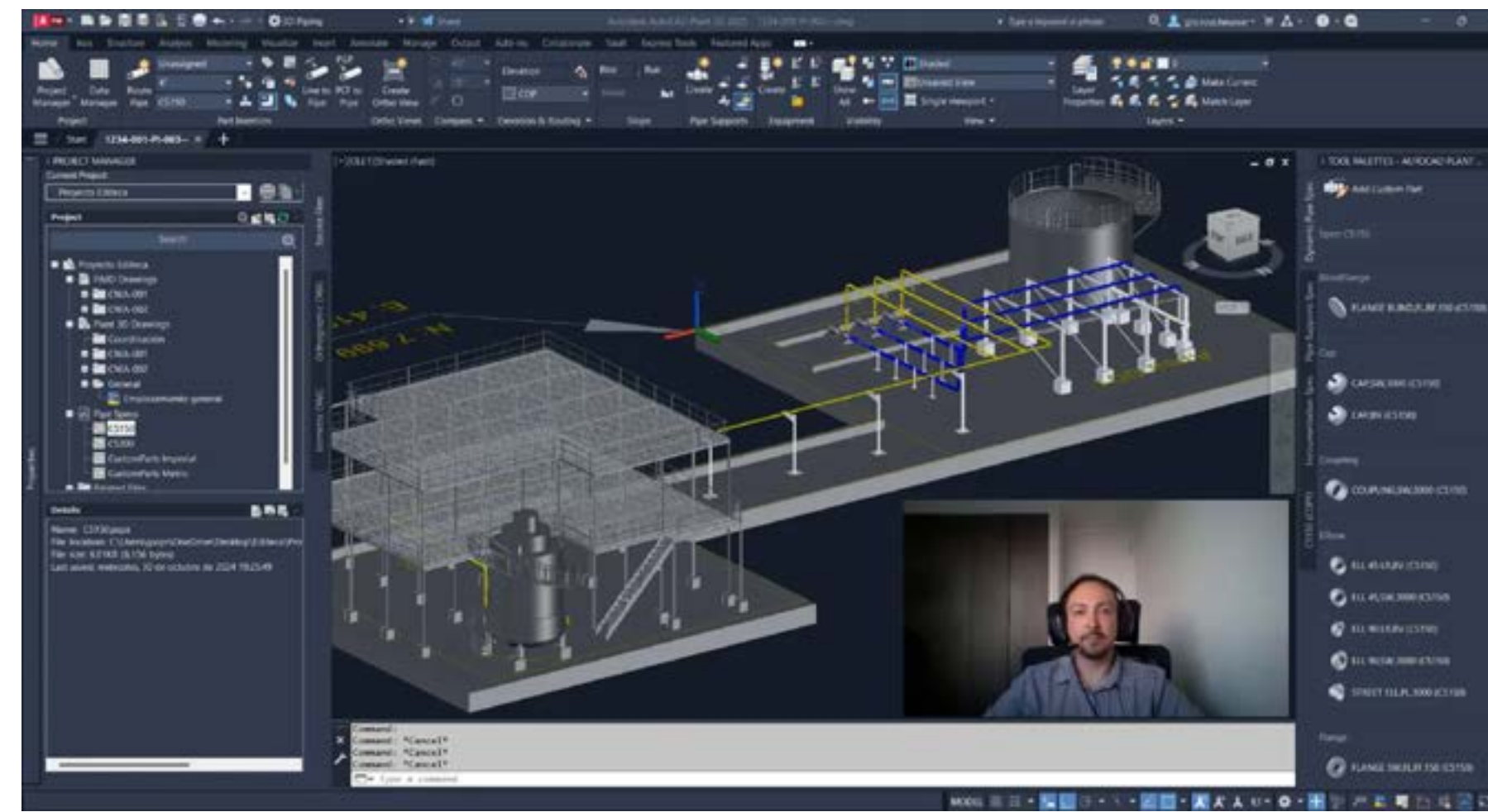
- Exportación y colaboración
- Formatos de referencia externa

## Ejercicio final + Examen tipo test

- Pon a prueba todo lo aprendido: Desarrolla un proyecto con unos mínimos exigidos.



# Imágenes del curso





# Editeca, la formación que necesitas

EDITECA es la Escuela de formación online de Diseño, Ingeniería, Nuevas Tecnologías y Arquitectura.



## FORMACIÓN 100% PERSONALIZADA

Elige en qué áreas o disciplinas quieres formarte. Podrás cursar aquellos módulos que más te interesen y así especializarte en el área que más se ajuste a tus necesidades.



## FÓRMATE CUANDO, DÓNDE Y CÓMO QUIERAS

Nuestras formaciones no tienen fecha de inicio, ni horarios fijos. Además, podrás formarte a tu ritmo y desde cualquier dispositivo.



## CONTENIDO EN CONSTANTE ACTUALIZACIÓN

El contenido de nuestras formaciones está preparado 100% para el alumno online. Contamos con videotutoriales y Masterclases grabados única y exclusivamente para el alumno online y apuntes para complementar las distintas lecciones.



## IMPARTIDOS POR EXPERTOS DEL SECTOR

Nuestros docentes son profesionales que cuentan con amplia experiencia haciendo implantaciones y proyectos BIM. Además, cuentan con amplia experiencia formativa en empresas y en universidades como la Universidad Politécnica de Madrid, la Universidad Rey Juan Carlos y la Universidad de Zaragoza.



## BOLSA DE EMPLEO ONE TO ONE

En nuestra escuela disponemos de una bolsa de empleo muy personalizada y hacemos una gestión muy proactiva de las ofertas que nos llegan. De esta forma, las ofertas más específicas que nos llegan son enviadas a aquellos alumnos que más encajan en el perfil demandado. Mientras, las más genéricas son publicadas en nuestra Comunidad Privada de Facebook.



## ASISTENCIA MULTICANAL A NUESTROS ALUMNOS

Nuestros alumnos pueden contactar con los docentes para enviar sus consultas y comentarios por múltiples canales según sus necesidades: atención telefónica de 10 a 19 de L a V., chat y varios mecanismos de contacto a través de la plataforma (foros, email directo al docente). Además contarás con un seguimiento personalizado por parte de un tutor académico.



EDITECA

[www.editeca.com](http://www.editeca.com)



in

