



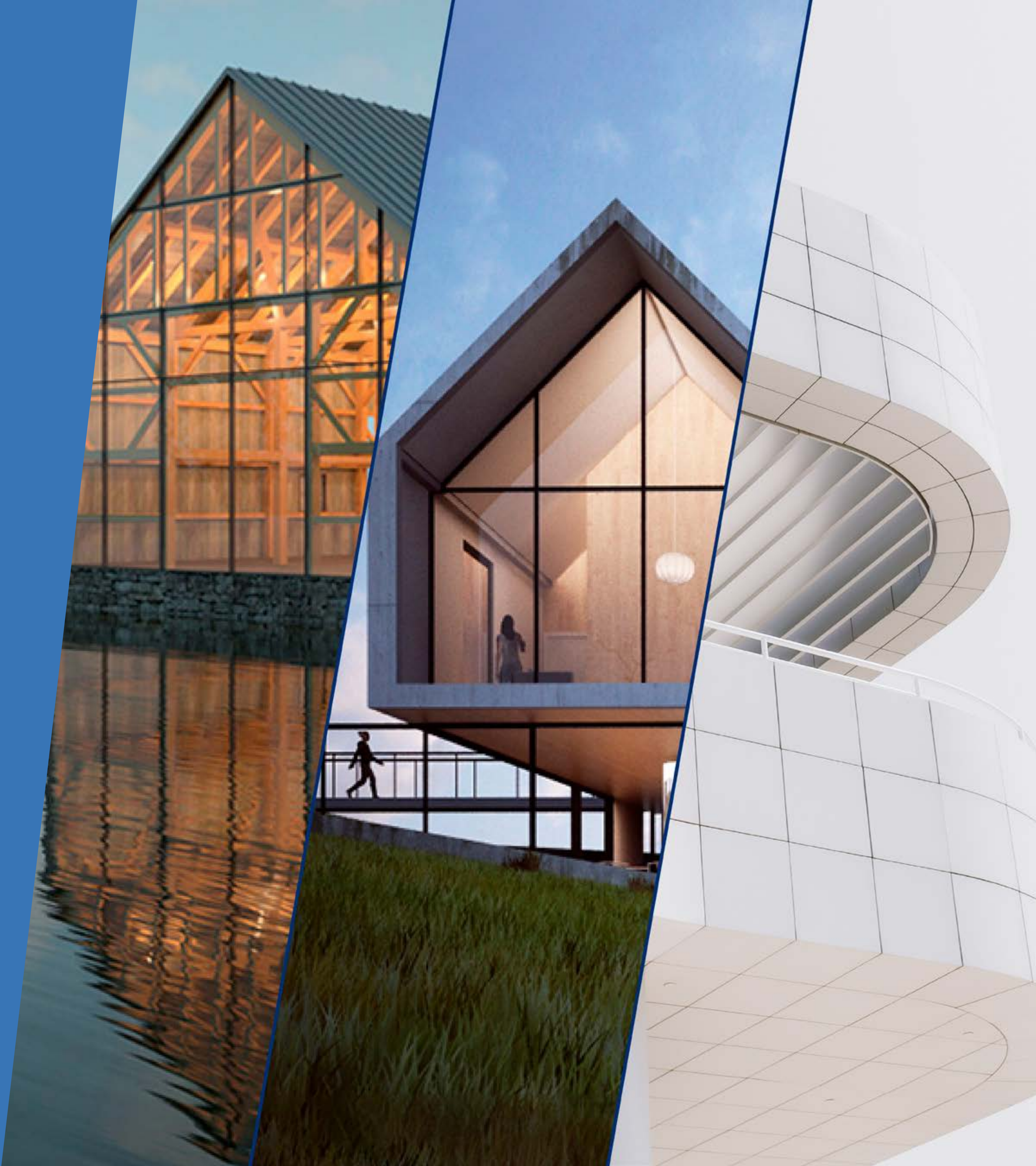
CURSO ONLINE

# REVIT Pack Arquitectura Completo

Arquitectura



Esta formación incluye un título de la Universidad Isabel I abonando 65€ de tasas una vez que te matricules. Te pediremos la documentación necesaria para que emitan tu título.







CURSO ONLINE

---

# REVIT Arquitectura Nivel I Básico

Arquitectura



# ¡Sumérgete en el mundo **BIM**, Building Information Modeling!

En este primer curso de Revit Arquitectura básico Online aprenderás a modelar edificios sencillos con la metodología BIM (Building Information Modelling). Esta nueva metodología permite que todos los agentes de la construcción puedan trabajar en tiempo real en un único modelo y poder verlo con distintas vistas: 3D, plantas, secciones, alzados...

Este curso es el primero de los 3 cursos que completan la disciplina de REVIT arquitectura. Si tras este curso quieres seguir formándote, puedes seguir con el curso de REVIT intermedio y luego avanzado.

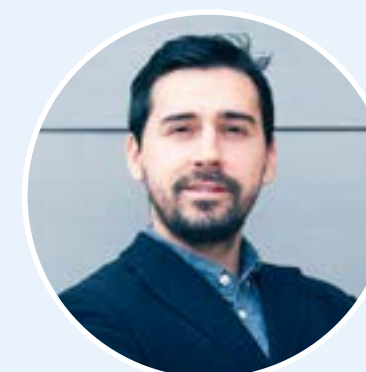
¡Aprende y certíficte ya!

Ver vídeo de introducción

## Temario / Módulos

- Introducción / Interfaz de REVIT
- Visualización básica
- Modificar elementos
- Muros
- Carpinterías y componentes
- Suelos
- Falsos techos
- Escaleras y rampas
- Cubiertas
- Pilares arquitectónicos
- Familias básicas
- Estrategias de modelado
- Anotaciones, etiquetas y cotas
- Vistas
- Gestionar
- Maquetación, Renders e Impresión

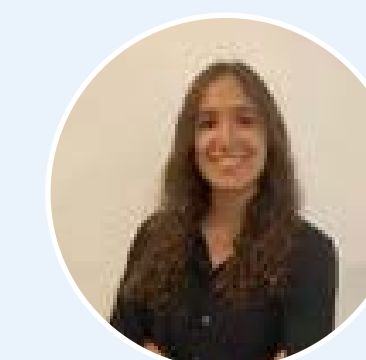
## Docentes del curso



**Rafael González del Castillo Sancho**

- Arquitecto por la ETSAMadrid.
- Consultor y Formador BIM certificado.
- Autodesk REVIT Professional.
- Director del estudio La Neoteca.
- Director de nuestro Máster BIM Online

→ [Ver Perfil en LinkedIn](#)



**Laura Muñoz Maldonado**

- Arquitecta BIM
- Modeladora BIM

→ [Ver Perfil en LinkedIn](#)

## Duración

Teoría + práctica :

**30 horas** | Proyecto final del curso: **10 horas**

Tienes **12 meses de acceso al curso** y tutorías ilimitadas.  
**¡Puedes empezar el curso cuando quieras!**

## Requisitos

No se requieren requisitos previos.

## Certificaciones



Tras terminar tu formación recibirás un diploma de Editeca, centro de formación oficial inscrito como entidad de formación por la comunidad de Madrid.



Obtendrás un diploma oficial de Autodesk y te prepararemos con un curso online gratuito para el examen oficial de Autodesk REVIT Certified Profesional.



Credencial y certificados seguros con tecnología blockchain.



Asociación Nacional de Centros y Proveedores de e-Learning ANCYPEL. Es un centro autorizado para el visado de certificados.

# Temario del curso



## 1.Introducción

- Qué es el BIM.
- Descarga del Autodesk REVIT.
- Presentación del docente.
- Objetivos del curso / Procedimiento. Metodología Bim y agentes.
- Nivel de Desarrollo LOD.
- Explicación de Disciplinas de REVIT. Programas BIM: Navisworks, Dynamo & Robot. Control de la interfaz del programa.
- Menú / Herramientas.
- Navegador de proyectos / Propiedades . Opciones generales.
- Área de Dibujo.
- Documentación de apoyo / Plantillas. Herramientas de acceso rápido.
- Barra de estado, opciones y controles de vista.

## 2.Muros, Carpinterías y Mobiliario

- Familias de Muros.
- Bocetos de muros.
- Tipos y ejemplares.
- Uniones.
- Inserción de carpinterías: puertas y ventas.
- Inserción de componentes y diversas familias.
- Mobiliario.
- Puntos de inserción.

## 3.Niveles

- Creación de niveles
- Comprensión de las vistas del proyecto.
- Explicación de Rejillas.
- Generación de muros.
- Cotas temporales.

## 4.Visualización Básica

- Niveles de detalle.
- Estilos visuales / Vistas básicas.
- Secciones.
- View Cube & Steering Wheels.
- Líneas Finas (Thin lines).
- Selecciones y filtros.

## 5.Modificar elementos

- Alinear / Recortar/ Extender / Dividir
- Desfase/ Mover/ Copiar / Rotar / Reflejar
- Matriz / Escala / Bloquear / Suprimir

## 6.Suelos

- Tipos de suelos / Propiedades.
- Creación de huecos en suelos.

## 7.Rango de vista

- Rangos de vista / Nivel de Detalle. Estilos Visuales.
- Modificación de gráficos de visibilidad.

## 8.Falsos techos

- Creación de falsos techos / Tipos.
- Falsos techos automáticos y por boceto.

## 9.Tipos de pegado.

- Copiar / Pegar / Alinear
- Matriz de niveles.
- Igualdad y anclajes.

## 10.Cubiertas

- Tipos de Cubiertas.
- Cubiertas inclinadas.
- Cubiertas a dos y cuatro aguas. Cubiertas planas.
- Unir y separar cubiertas.

## 11.Escaleras, barandillas y rampas

- Escaleras por componente y boceto.
- Propiedades de escaleras. Ejemplar y tipo.
- Modificación de tipos.
- Rampas y tipos de rampas / Propiedades.
- Barandillas/ Inserción / Propiedades.
- Definición de anfitrión / Tipos de anfitrión.

## 12.Visualización avanzada

- Aislar/Ocultar permanentemente.
- Aislar/Ocultar temporalmente.
- Secciones / Alzados interiores y exteriores.
- Cuadro de recorte / Cuadro de sección.

## 13.Familias

- Concepto de familias y sus opciones básicas.
- Modelado In Situ y nuevos planos de trabajo.
- Concepto de materiales y sus opciones básicas.
- Inserción de imágenes y CADs.
- Inserción de resto de componentes: mobiliario, carpinterías, luminarias...

## 14.Acotar y anotar

- Cotas y anotaciones.
- Niveles de detalle / Lineas de modelo.
- Subcategorías / Sombreados / Textos.

## 15.Duplicar

- Duplicar vistas.
- Duplicar con detalle.
- Duplicar como dependiente.
- Plantillas de vista.
- Configuración adicional.

## 16.Gestionar y configuración adicional

- Pestaña de gestionar.
- Sombreados, tramados, etiquetas, símbolos...
- Configuración adicional.

## 17.Renders

- Rénderes básicos.
- Maquetación.
- Exportaciones a jpg y vídeo.

## 18.Montaje de planos. Imprimir y exportar

- Textos y textos de etiqueta.
- Impresión y publicación.
- Explicación de cartelas.
- Planos de impresión / Creación de planos. Colocar documentos en planos.
- Cajetines.
- Extensión de vista.
- Región de recorte.
- Rotar y recortar vistas.
- Escalar.
- Exportar a CAD / Exportar DWG DXF. Importar DWG.

## 19.Ejercicio resuelto

- Modelado de la Casa Farnsworth paso a paso: Creación de niveles y rejillas.
- Modelado de: Suelos, techos, pilares,... Colocación de componentes.
- Colocación de materiales.
- Rotar y recortar vistas.
- Escalar.
- Exportar a CAD / Exportar DWG DXF. Importar DWG.

## 20.BONUS: BIM Expert Program

## 21.Ejercicio final + examen

Pon a prueba todo lo aprendido.

- Desarrolla un proyecto en Revit con unos mínimos exigidos.

El ejercicio será evaluado según estos parámetros:

- Complejidad y tamaño del proyecto.
- Originalidad.
- Personalización de REVIT.
- Montaje de planos.
- El examen es de tipo test.



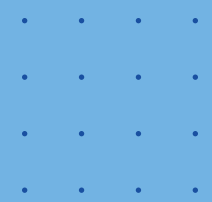


# Proyectos de alumnos

*"Implanté BIM en mi trabajo"*

*Buscaba una formación técnica adaptada a mi puesto de trabajo y que fuera altamente flexible para compatibilizarlo. Gracias a la modularidad y flexibilidad de la formación de EDITECA he adquirido conocimientos suficientes no ya para implantar BIM en mi puesto de trabajo, si no que me ha permitido iniciar la implantación BIM en una empresa como el Grupo Ortiz, confiando en EDITECA para formar a un gran número de nuestros técnicos.*

Raúl García, Arquitecto







CURSO ONLINE

# REVIT Arquitectura Nivel II Intermedio

Arquitectura





# ¡Sumérgete en el mundo **BIM**, Building Information Modeling!

En este curso de REVIT Arquitectura Intermedio Online profundizaremos en todas las herramientas que tiene REVIT tales como: masas, tablas de planificación (mediciones), habitaciones... También explicaremos más a fondo las herramientas de creación de suelos, cubiertas y muros. Este curso intermedio será muy importante para la creación de familias en REVIT. Introduciremos el trabajo colaborativo que es imprescindible para trabajar en un estudio y sobre todo para trabajar con otras disciplinas como REVIT Estructuras o Instalaciones MEP.

Este curso online de Revit Arquitectura está pensado para tener un conocimiento bastante amplio sobre las herramientas BIM, dejando las sutilezas y el manejo complejo de REVIT para el curso avanzado.

¡Aprende y certífcate ya!

[Ver vídeo de introducción](#)

## Temario / Módulos

- Ubicación del proyecto
- Modificación de elementos
- Muros avanzados
- Tablas de planificación
- Creación y diseño de Masas
- Etiquetas
- Leyendas de habitaciones
- Fases
- Personalización del proyecto
- Leyendas y Cartelas
- Renders avanzado. Recorridos de cámara
- Familias avanzadas
- Conceptos avanzados: Materiales y teclas de acceso rápido
- Trabajo colaborativo básico
- Impresión Avanzada y Maquetación
- Exportar archivos y tablas de planificación
- Vincular e importar CAD

## Docentes del curso



**Rafael González del Castillo Sancho**

- Arquitecto por la ETSAMadrid.
- Consultor y Formador BIM certificado.
- Autodesk REVIT Professional.
- Director del estudio La Neoteca.
- Director de nuestro Máster BIM Online

[→ Ver Perfil en LinkedIn](#)



**Laura Muñoz Maldonado**

- Arquitecta BIM
- Modeladora BIM

[→ Ver Perfil en LinkedIn](#)

## Duración

Teoría + práctica :

**30 horas** | Proyecto final del curso: **10 horas**

Tienes **12 meses de acceso al curso** y tutorías ilimitadas.  
**¡Puedes empezar el curso cuando quieras!**

## Requisitos

Curso Revit Arquitectura (I) o tener un conocimiento intermedio de Revit.

## Certificaciones



Tras terminar tu formación recibirás un diploma de Editeca, centro de formación oficial inscrito como entidad de formación por la comunidad de Madrid.



Obtendrás un diploma oficial de Autodesk y te prepararemos con un curso online gratuito para el examen oficial de Autodesk REVIT Certified Profesional.



Credencial y certificados seguros con tecnología blockchain.



Asociación Nacional de Centros y Proveedores de e-Learning ANCYPEL. Es un centro autorizado para el visado de certificados.

# Temario del curso



## 1.Introducción

- Qué es el BIM.
- Presentación del curso.
- Objetivos del curso.
- Procedimiento.
- Control de la interfaz del programa.
- Menú.
- Herramientas.
- Navegador de proyectos.
- Propiedades.
- Área de Dibujo.
- Documentación de apoyo.
- Plantillas.
- Herramientas de acceso rápido.
- Barra de estado, opciones y controles de vista.
- Opciones generales.

## 2.Modificación de elementos y herramientas avanzadas

- Modificación de elementos.
- Herramientas avanzadas.

## 3.Ubicación del proyecto y topografía

- Ubicación del proyecto
- Topografía
- Ubicación proyecto con imagen

## 4.Muros Cortina, Rejillas y Pilares

- Muros cortina.
- Rejillas y pilares

## 5.Tablas de planificación

- Alinear / Recortar/ Extender / Dividir
- Medir con REVIT.
- Estrategias de trabajo.
- Mediciones.
- Filtros y campos.
- Orden.
- Fórmulas.
- Tablas por categorías de elementos.
- Uso de las tablas de planificación de componentes de la edificación
- Tabla de cómputo de materiales.
- Tabla de vistas del proyecto.
- Exportación a libro de Excel.

## 6.Etiquetas

- Generación de etiquetas.
- Multicategorías.
- Modificación de etiquetas
- Texto en 3D.
- Notas clave.
- Introducción a las etiquetas y sus primeras
- Cotas y personalización de los símbolos de proyecto.
- Etiquetas de materiales.
- Etiquetas de categorías.

## 7.Cotas, símbolos y anotaciones

- Cotas y símbolos
- Habitaciones

## 8.Personalización del Proyecto

- Aplicar plantillas de vistas.
- Modificar gráficos avanzados.

## 9.Creación de planos

- Explicación de leyendas personalizadas. Cartelas: A4, A3, A2, A1.
- Realización de nuevas etiquetas.

## 10.Componentes

- Componentes.
- Extrusión.
- Fundido.
- Revolución.
- Barrido.

## 11.Masas

- Introducción al concepto de masas.
- Creación y diseño de masas.
- Barrido, extrusión, revolución.
- Suelos de Masas.
- Cubiertas de masas.
- Primeras aplicaciones.
- Generación de edificios.

## 12.Fases

- Aislar/Ocultar permanentemente.
- Fases.
- Filtros de fases.
- Existente, derribo, y nueva creación.
- Herramientas de fases.

## 13.Escaleras y Barandillas

- Escaleras
- Barandillas
- Rampas
- Escaleras - Actualización + extras

## 14.Vistas 3D avanzadas

- Renders.
- Recorridos de cámara.
- Cámara y propiedades de cámara.
- Distancia / Altura de ojo / Región.

## 15.Creación de familias

- Explicación familias complejas.
- Explicación familias parametrizadas.
- Creación de familias básicas.
- Creación de nuevas familias de mobiliario: Modelado.
- Puntos de inserción.
- Parámetros.
- Fórmulas.

## 16.Conceptos y avanzados

- Uso de pinturas y estampados.
- Materiales y su modificación.
- Teclas de acceso rápido.

## 17.Trabajo colaborativo

- Pestaña de gestionar.
- Introducción al trabajo colaborativo.
- Colaborar.
- Copiar.
- Supervisar.
- Opciones.

## 18.Impresión avanzada

- Configuración.
- Vistas y planos.
- Montaje de planos.

## 19.Exportar avanzado

- Cotas de elevación y pendientes.
- Flechas y símbolos.
- Texto de modelado.

## 20.Vincular e importar CAD

## 21.Ejercicio resuelto

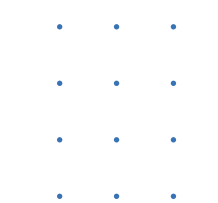
## 22.BONUS: BIM Expert Program

## 23.Píldoras BIM

## 24. Proyectos arquitectura BIM de Editeca

## Ejercicio final + Examen tipo test

Pon a prueba todo lo aprendido: Desarrolla un proyecto en Revit con unos mínimos exigidos.



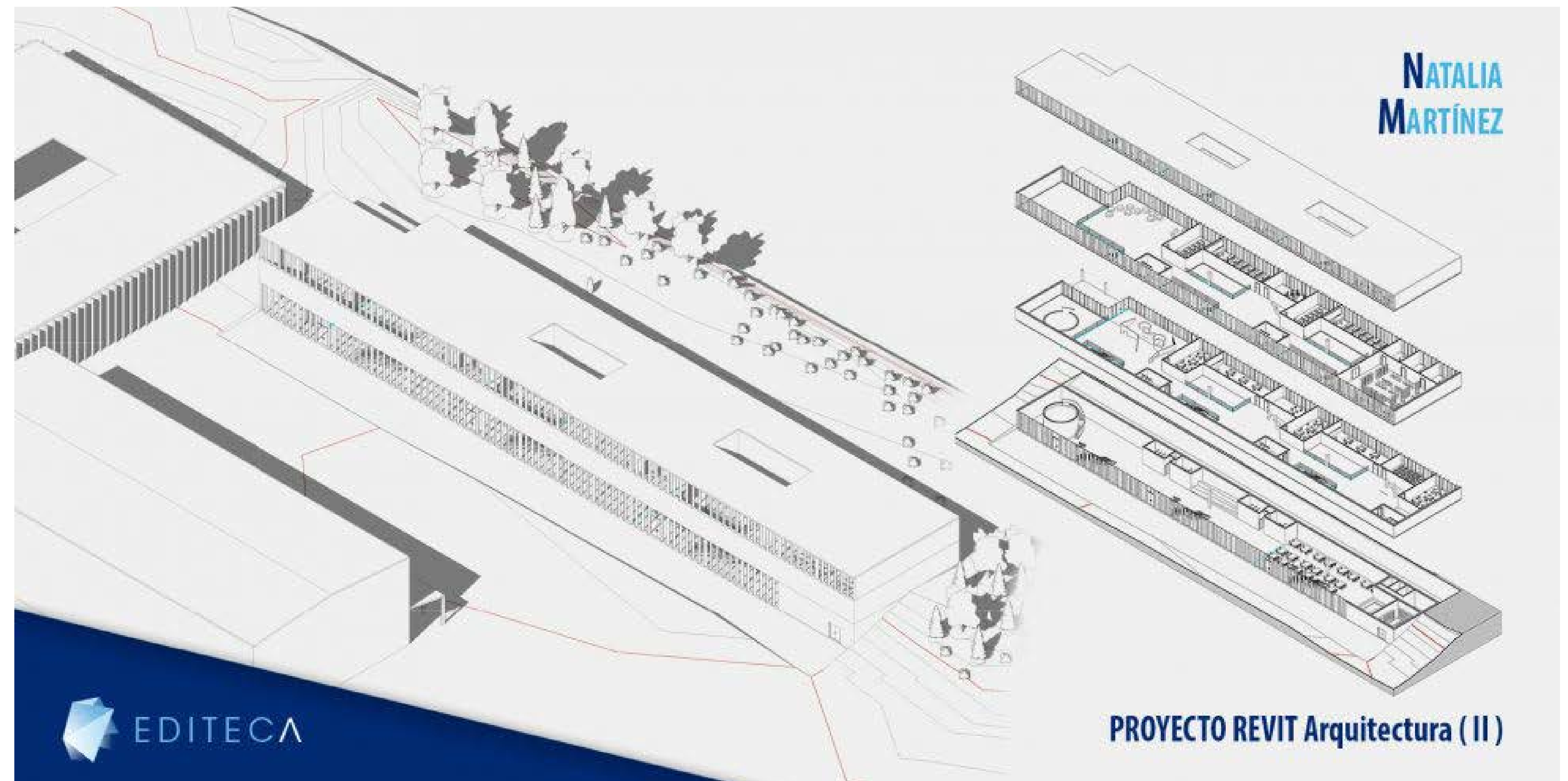
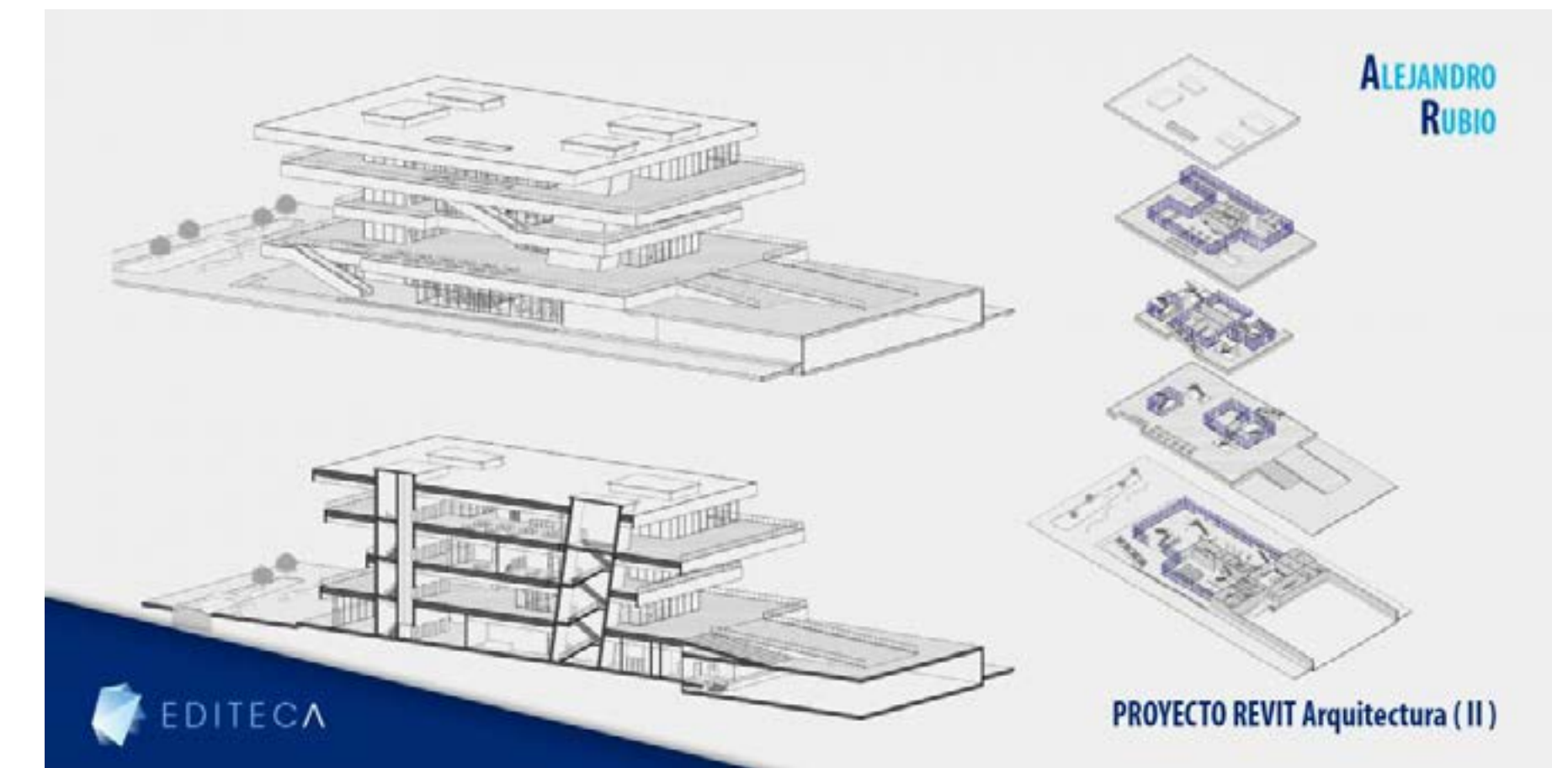


# Proyectos de alumnos

*"Implanté BIM en mi trabajo"*

*Buscaba una formación técnica adaptada a mi puesto de trabajo y que fuera altamente flexible para compatibilizarlo. Gracias a la modularidad y flexibilidad de la formación de EDITECA he adquirido conocimientos suficientes no ya para implantar BIM en mi puesto de trabajo, si no que me ha permitido iniciar la implantación BIM en una empresa como el Grupo Ortiz, confiando en EDITECA para formar a un gran número de nuestros técnicos.*

Raúl García, Arquitecto







CURSO ONLINE

---

# REVIT Arquitectura Nivel III Avanzado

Arquitectura





# ¡Sumérgete en el mundo BIM, Building Information Modeling!

En este curso online de REVIT Arquitectura AVANZADO se conocerán todas las herramientas de las que dispone REVIT architecture y se ofrecerán retos que hemos ido descubriendo cuando evolucionábamos con REVIT, por tanto este curso estrella te ahorrará muchas horas de pensar cómo solucionar problemas. Así mismo, se terminarán de explicar conceptos complejos de masas, cubiertas, muros, escaleras... Finalmente terminaremos de explicar todos los conceptos de vistas avanzadas, uniones y trabajo colaborativo haciendo especial hincapié en la representación de los documentos en planos.

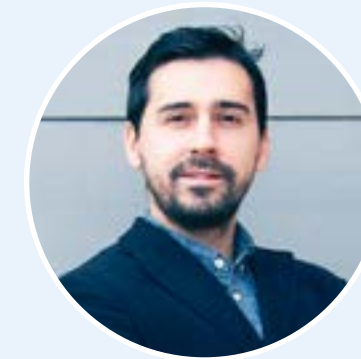
¡Aprende y certifícate ya!

[Ver vídeo de introducción](#)

## Temario / Módulos

- Masas complejas
- Muros avanzados / Rampas y suelos inclinados
- Muros cortina avanzados
- Cubiertas avanzadas
- Tablas de planificación
- Familias parametrizadas
- Barridos y telares
- Componentes adaptativos
- Representación avanzada
- Etiquetas y Cartelas avanzadas
- Símbolos
- Mediciones avanzadas
- Renders avanzados
- Trabajo colaborativo avanzado
- Configuración avanzada
- Auditado y coordinación
- Gestión de proyectos
- Mundo BIM / BIM protocol

## Docentes del curso



**Rafael González del Castillo Sancho**

- Arquitecto por la ETSAMadrid.
- Consultor y Formador BIM certificado.
- Autodesk REVIT Professional.
- Director del estudio La Neoteca.
- Director de nuestro Máster BIM Online

[→ Ver Perfil en LinkedIn](#)



**Adrián de Santiago**

- Arquitecto técnico por la EUATM.
- Consultor y formador BIM.
- Modelador experto BIM.

[→ Ver Perfil en LinkedIn](#)

## Duración

Teoría + práctica :  
**35 horas** | Proyecto final del curso: **25 horas**

Tienes **12 meses de acceso al curso** y tutorías ilimitadas.  
**¡Puedes empezar el curso cuando quieras!**

## Requisitos

Curso Revit Arquitectura (I) y (II) o tener un conocimiento intermedio de Revit.

## Certificaciones



Tras terminar tu formación recibirás un diploma de Editeca, centro de formación oficial inscrito como entidad de formación por la comunidad de Madrid.



Obtendrás un diploma oficial de Autodesk y te prepararemos con un curso online gratuito para el examen oficial de Autodesk REVIT Certified Profesional.



Credencial y certificados seguros con tecnología blockchain.



Asociación Nacional de Centros y Proveedores de e-Learning ANCYPEL. Es un centro autorizado para el visado de certificados.



# Temario del curso



## 1.Introducción

- Qué es el BIM.
- Qué es el BIM / Descarga del Autodesk REVIT.
- Presentación del docente.
- Objetivos del curso / Procedimiento.
- Metodología Bim y agentes.
- Nivel de Desarrollo LOD.
- BEP (BIM Execution Plan).
- Explicación de Disciplinas de REVIT.
- Otros programas BIM : Ecotect, Navisworks, Dynamo & Robot.
- Control de la interfaz del programa.
- Menú / Herramientas.
- Navegador de proyectos / Propiedades.
- Área de Dibujo / Opciones generales.
- Documentación de apoyo / Plantillas.
- Herramientas de acceso rápido.
- Barra de estado, opciones y controles de vista.

## 2.Topografías avanzadas

### 3.Masas complejas

- Masas complejas (I).
- Complementos anidados (II).

## 4.Muros y uniones de muros

- Muros: barridos y telares.
- Uniones de muros.
- Muros desconectados, superpuestos y embebidos.

## 5.Muros cortina

- Muros cortina avanzados.
- Sistema de muros cortina y masas.

## 6.Cubiertas avanzadas

- Cubiertas avanzadas (I).
- Cubiertas avanzadas (II).

## 7.Piezas axonometrías destacadas

## 8.Plantillas y filtros

## 9.Montajes y áreas

## 10.Notas clave, líneas y símbolos

- Notas claves y símbolos
- Símbolos
- Líneas y Símbolos

## 11.Cartelas avanzadas

## 12.Mediciones avanzadas

- Mediciones avanzadas (I).
- Mediciones avanzadas (II).
- Mediciones y Ppto Movimiento de tierras.

## 13.Visualización avanzada

- Opciones de visualización avanzada.
- Detalle constructivo complejo.

## 14.Cámaras y recorridos

## 15.Luz natural y artificial

## 16.Materiales en renders

## 17.Entornos, pinturas y Autodesk 360

## 18.Configuración, pinturas y Autodesk 360

- Configuración avanzada.
- Vistas avanzadas.
- Anotaciones avanzadas.
- Organización navegador de proyectos.
- Organización navegador proyecto.

## 19.Trabajo colaborativo

- Trabajo colaborativo (I).
- Trabajo colaborativo (II).
- Creación Modelo Central desde modelo individual.
- Organización Navegador de Proyectos Colaborativo.
- Autotrabajo Colaborativo.
- Desenlace de Modelo Central.
- Adquirir coordenadas - Especificar coordenadas.
- Coordenadas compartidas.
- Ejercicio Coordenadas Compartidas.
- Introducción a IFC.

## 20.Auditado y coordinación

- Tablas de planificación incrustadas.
- Tabla de estilos.
- Bloque de notas para leyendas gráficas.
- Exportación a Navisworks.

## 21.Gestión de proyectos

- Estructura de Carpetas.
- Nubes de revisión.
- Consejos Creación Plantilla de Proyecto.
- Plantilla de proyecto desde 0.

## 22.Mundo BIM

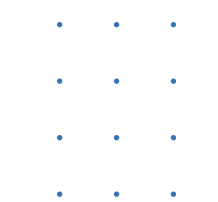
- Mundo BIM (I).
- Mundo BIM (II).
- Mundo BIM (III).
- Mundo BIM (IV) BimObjects - Bim&Co.
- Mundo BIM (V) Madurez BIM.
- Mundo BIM (VI) Metadatos en Archivos de Clasificación TXT.

## 23.Proyectos BIM de Arquitectura

## 24.BONUS: BIM Expert Program

### Ejercicio final + Examen tipo test

Pon a prueba todo lo aprendido: Desarrolla un proyecto en Revit con unos mínimos exigidos.



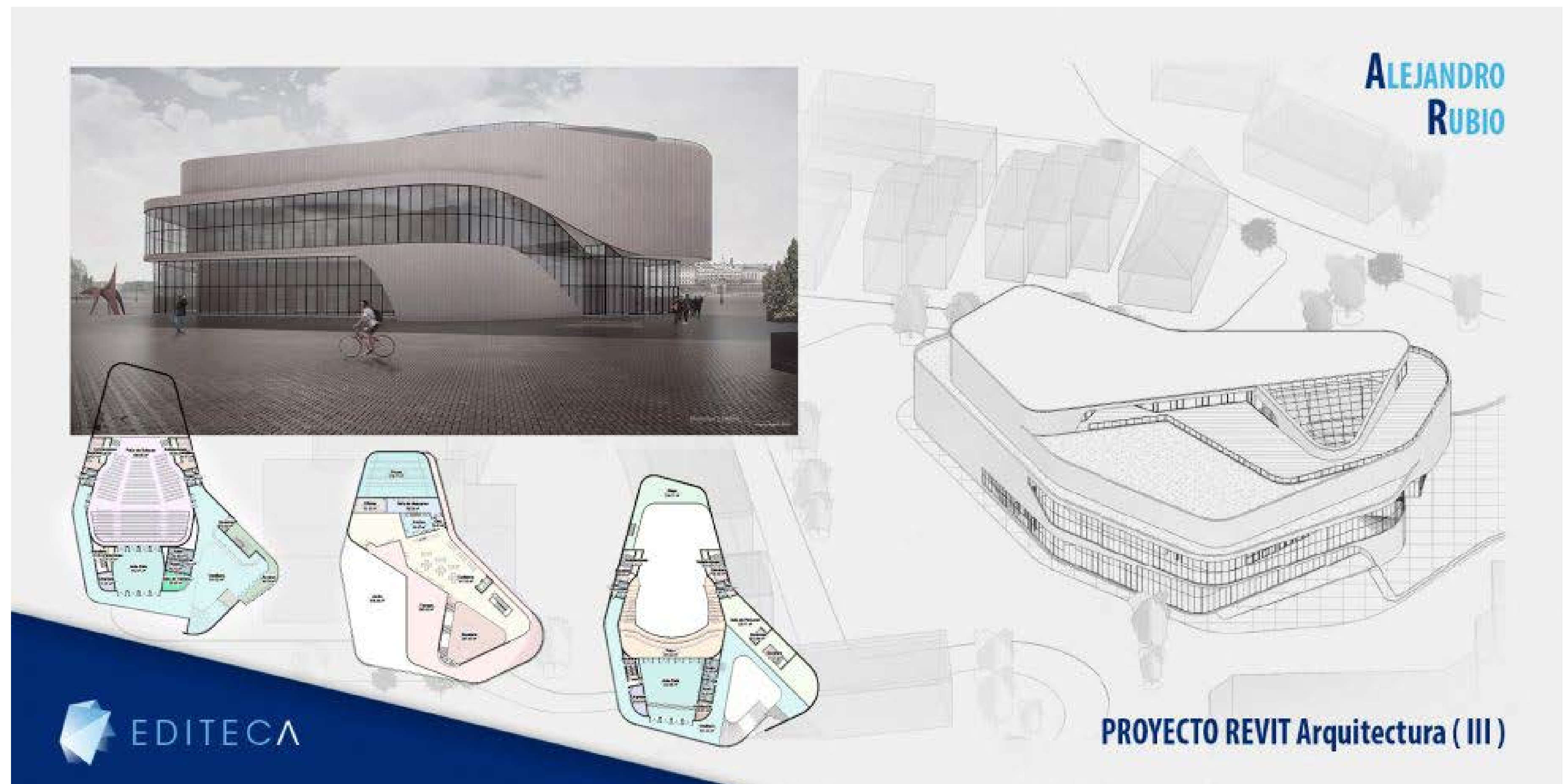
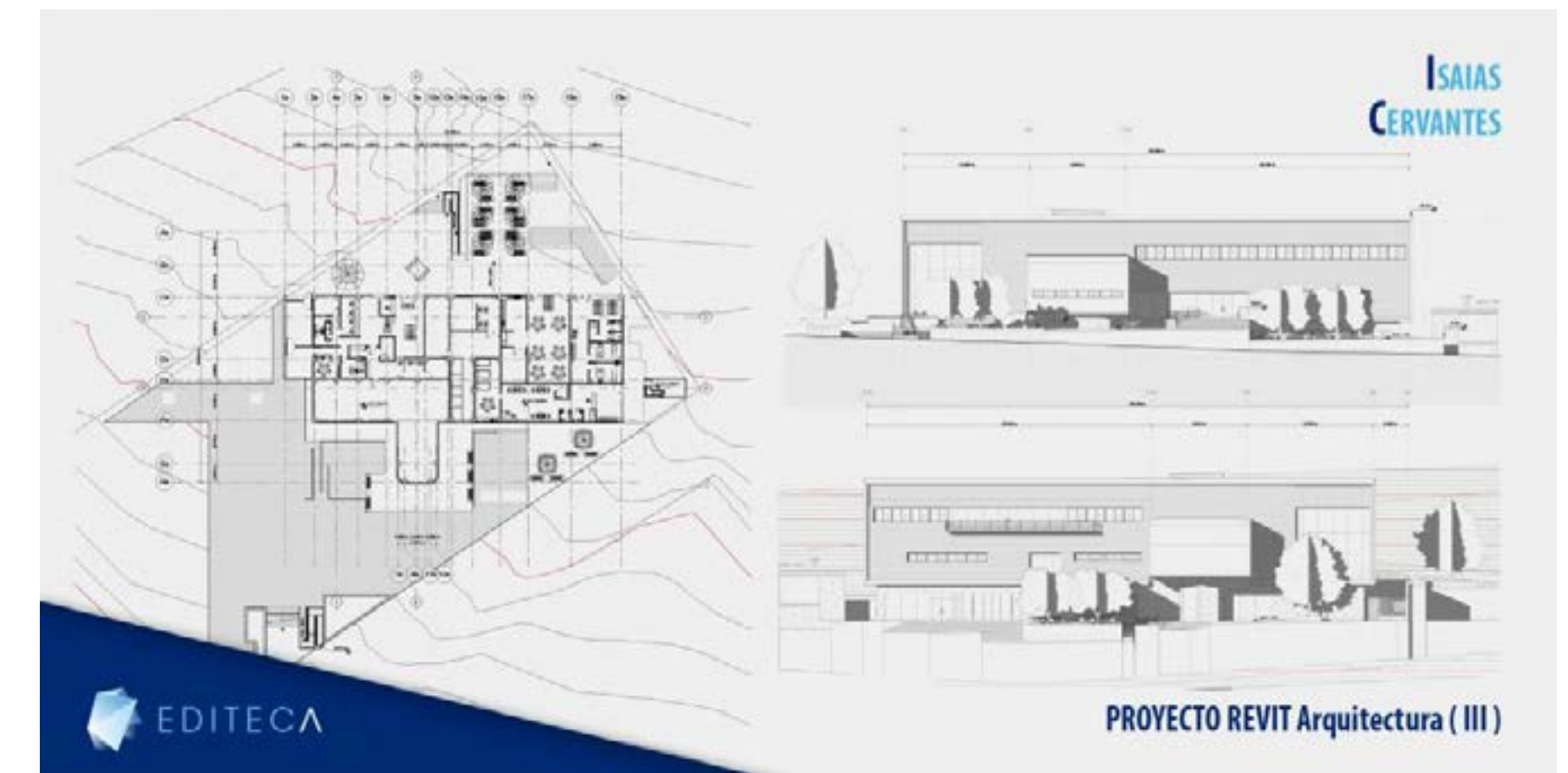


# Proyectos de alumnos

*"Implanté BIM en mi trabajo"*

*Buscaba una formación técnica adaptada a mi puesto de trabajo y que fuera altamente flexible para compatibilizarlo. Gracias a la modularidad y flexibilidad de la formación de EDITECA he adquirido conocimientos suficientes no ya para implantar BIM en mi puesto de trabajo, si no que me ha permitido iniciar la implantación BIM en una empresa como el Grupo Ortiz, confiando en EDITECA para formar a un gran número de nuestros técnicos.*

Raúl García, Arquitecto





# Editeca, la formación que necesitas

EDITECA es la Escuela de formación online de Diseño, Ingeniería, Nuevas Tecnologías y Arquitectura.



## FORMACIÓN 100% PERSONALIZADA

Elige en qué áreas o disciplinas quieres formarte. Podrás cursar aquellos módulos que más te interesen y así especializarte en el área que más se ajuste a tus necesidades.



## FÓRMATE CUANDO, DÓNDE Y CÓMO QUIERAS

Nuestras formaciones no tienen fecha de inicio, ni horarios fijos. Además, podrás formarte a tu ritmo y desde cualquier dispositivo.



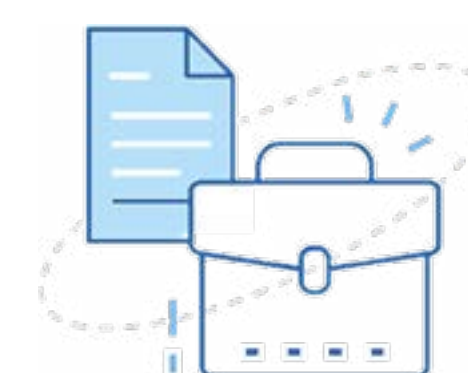
## CONTENIDO EN CONSTANTE ACTUALIZACIÓN

El contenido de nuestras formaciones está preparado 100% para el alumno online. Contamos con videotutoriales y Masterclases grabados única y exclusivamente para el alumno online y apuntes para complementar las distintas lecciones.



## IMPARTIDOS POR EXPERTOS DEL SECTOR

Nuestros docentes son profesionales que cuentan con amplia experiencia haciendo implantaciones y proyectos BIM. Además, cuentan con amplia experiencia formativa en empresas y en universidades como la Universidad Politécnica de Madrid, la Universidad Rey Juan Carlos y la Universidad de Zaragoza.



## BOLSA DE EMPLEO ONE TO ONE

En nuestra escuela disponemos de una bolsa de empleo muy personalizada y hacemos una gestión muy proactiva de las ofertas que nos llegan. De esta forma, las ofertas más específicas que nos llegan son enviadas a aquellos alumnos que más encajan en el perfil demandado. Mientras, las más genéricas son publicadas en nuestra Comunidad Privada de Facebook.



## ASISTENCIA MULTICANAL A NUESTROS ALUMNOS

Nuestros alumnos pueden contactar con los docentes para enviar sus consultas y comentarios por múltiples canales según sus necesidades: atención telefónica de 10 a 19 de L a V., chat y varios mecanismos de contacto a través de la plataforma (foros, email directo al docente). Además contarás con un seguimiento personalizado por parte de un tutor académico.





EDITECA

[www.editeca.com](http://www.editeca.com)

