

MasterBIM Management

En Gestión de Proyectos y Nuevas
Tecnologías aplicadas al BIM

Título propio de la Universidad Europea Miguel de Cervantes
en colaboración con Editeca Online S.L



Liderando la Innovación en el sector AECO

Como arquitecto o ingeniero, eres consciente de que el sector de la construcción está experimentando una transformación profunda. La metodología BIM (Building Information Modeling) se ha consolidado como el estándar de referencia para gestionar proyectos de manera más eficiente, precisa y sostenible.

Sin embargo, a pesar de su creciente adopción, sigue existiendo una clara brecha de profesionales capacitados que puedan integrar correctamente esta tecnología en todos los niveles del proceso constructivo.

El dominio de BIM te permitirá no solo mejorar la calidad de los proyectos y optimizar los recursos, sino también posicionarte como un referente dentro de tu empresa o entorno profesional.

En un mercado que busca perfiles altamente especializados, contar con esta formación es la clave para acceder a nuevas oportunidades laborales, aumentar tu empleabilidad y enfrentarte a los retos que plantea la construcción moderna. Al adquirir un dominio profundo de BIM, te convertirás en un profesional capaz de gestionar de manera integral todas las fases del ciclo de vida de un proyecto, desde el diseño hasta la ejecución, lo que te permitirá ser parte del futuro de la construcción.

Este máster te ofrece una formación práctica y especializada que te permitirá liderar el cambio tecnológico en la industria, estar al día en las últimas tendencias y optimizar tus habilidades en la gestión de proyectos.

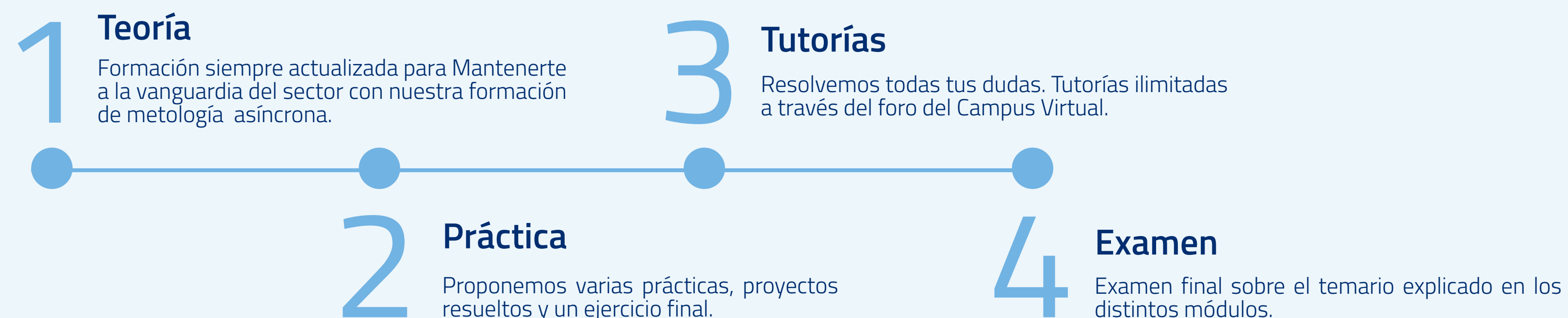
El Máster en BIM está diseñado específicamente para ti, que como profesional de la construcción, deseas actualizarte y adquirir las competencias necesarias para sobresalir en un mercado cada vez más competitivo.

Máster BIM a la Medida de Arquitectos

Crea tu Propio Camino: Configura tu Máster Online en Arquitectura y Especialízate en las Áreas que Impulsarán tu Futuro.

¡Editeca se adapta a ti!

Además, contarás con profesores expertos en el sector, y una bolsa de empleo en constante actualización.



Tu modalidad



Título propio Máster BIM Management en gestión de proyectos y nuevas tecnologías aplicadas al BIM

1500 horas
Eliges 16 cursos

Selecciona tus módulos

Elige los 16 cursos que encontrarás dentro de los 9 siguientes bloques o áreas temáticas. Ten en cuenta que el máster cuenta con 60 ECTS, 12 de ellos destinados al proyecto final.



Tras terminar tu formación recibirás un diploma de Editeca, centro de formación oficial inscrito como entidad de formación por la Comunidad de Madrid.



Obtendrás un diploma oficial de Autodesk y te prepararemos con un curso online gratuito para el examen oficial de Autodesk REVIT Certified Profesional.



El Máster contiene el módulo de Fundamentos BIM que está homologado para la Certificación de Building Smart. Te preparamos para el examen online que te permite obtener este certificado. Tasas del examen no incluidas.



Certificado de conformidad de Joven Empresa Innovadora.



Obtendrás un título universitario de Máster por la Universidad Europea Miguel de Cervantes.



Recibirás este certificado que valida la adquisición de habilidades y conocimientos específicos en el manejo de las herramientas de software de CYPE si cursas esta formación.



En este máster todos los certificados estarán visados por Ancypel. Son acreditaciones oficiales de las cualificaciones del Catálogo Nacional de Cualificaciones Profesionales. Se obtienen al superar todos los módulos.



Formación homologada por la Agencia de Certificación Profesional.

Editeca. Implusamos expertos en BIM

EDITECA es la Escuela de formación online de Diseño, Ingeniería, Nuevas Tecnologías y Arquitectura.



FORMACIÓN 100% PERSONALIZADA

Tú compones tu formación a tu medida, elige las áreas o disciplinas que sean de tu interés para que el máster se adapte a tus necesidades



TÚ DECIDES: FÓRMATE CUÁNDO, DÓNDE Y CÓMO QUIERAS

Con nuestra formación flexible, el aprendizaje se adapta a tu ritmo de vida. Accede a contenidos innovadores desde cualquier lugar y organiza tu tiempo como prefieras.



EVOLUCIONA SIN LÍMITES: FORMACIÓN DE VANGUARDIA

Contenido en evolución constante: formación siempre actualizada para Mantenerte a la vanguardia del sector con nuestra formación de metodología asincrónica.



APRENDE DE LOS MEJORES: FORMACIÓN IMPARTIDA POR EXPERTOS DEL SECTOR

Sumérgete en un aprendizaje de calidad guiado por profesionales en activo, líderes en sus campos. Garantizamos una experiencia enriquecedora y práctica que conecta directamente con las exigencias reales del mercado.



ACOMPañAMIENTO PERSONALIZADO: SOPORTE DEDICADO PARA CADA ALUMNO/A

Estamos contigo en cada paso de tu aprendizaje. Nuestro equipo de académico está siempre disponible para resolver tus dudas, orientarte y asegurarte una experiencia formativa fluida y satisfactoria, al igual que nuestros profesores/as a través del foro del campus virtual.



COMUNIDAD ALUMNI EDITECA QUE IMPULSA TU FUTURO

Conecta y Crece con Alumni Editeca.

Únete a una red exclusiva de antiguos alumnos/as Editeca donde el networking se transforma en oportunidades reales. Comparte experiencias, crea sinergias y accede a recursos clave para tu empleabilidad. Juntos, seguimos construyendo el éxito más allá de la formación.

Política Académica Editeca



Uso de recursos y plataforma

- Toda la comunicación con el profesor del módulo se realiza a través del foro del Campus.
- Se espera que los alumnos/as mantengan un tono respetuoso en los foros y discusiones en línea. **Cualquier conducta ofensiva puede resultar en una sanción.**
- **Todo el contenido** proporcionado en los cursos **es propiedad de Editeca** y está protegido por derechos de autor.



Inscripción y pago

La inscripción a cualquier curso o máster se considera completa al recibir el pago correspondiente. El incumplimiento de los plazos de pago puede resultar en la suspensión temporal del acceso a los contenidos.

Para **solicitar futuras ampliaciones** de un Máster, el alumno/a **deberá haber completado al menos el 40% del contenido total** del programa inscrito previamente. Además, los módulos incluidos en ese 40% deben estar completados al 100%, incluyendo proyectos y actividades evaluativas correspondientes.



Apertura de módulos

Los módulos de cada curso se abrirán de tres en tres. Los siguientes tres módulos estarán disponibles únicamente cuando el alumno/a haya completado los anteriores, o cuando quede, como máximo, un proyecto por realizar del grupo de módulos previamente abiertos.



Licencias



Synchro

Validez de 60 días. Sólo se puede solicitar una única vez.



Cost It y Presto

Validez de 45 días.



Cype

Validez de 60 días.



Project Plan de Microsoft

Validez de 3 meses.



Autodesk

Validez de 12 meses



Lumion

Validez de 6 meses.



Certificaciones

Para obtener el certificado de finalización, tanto de los módulos como el final, el alumno/a deberá:

- Visualizar, al menos, el 90% del contenido del curso.
- Aprobar el cuestionario o examen correspondiente con una calificación mínima de 7.5.
- Entregar y aprobar el proyecto del módulo con una calificación mínima de 5.

"Editeca se reserva el derecho de modificar esta política en cualquier momento. Los cambios serán notificados a los alumnos/as registrados".

Temario

Podrás acceder además a estas formaciones:

Taller de Trabajo Colaborativo y el curso de Preparación para el Examen Oficial de Autodesk.

Taller de empleo, portfolio BIM y Taller de LinkedIn. Cómo mejorar mi marca personal.

Para la obtención del Título propio de Editeca es obligatorio realizar: test, examen y proyecto de cada módulo.

Para la obtención del Título propio de la Universidad Europea Miguel de Cervantes (UEMC) en colaboración con Editeca, es necesario realizar test, examen y proyecto de cada módulo para la recopilación y entrega final de Trabajo Fin de Máster (TFM).

BLOQUE 1 ARQUITECTURA

- Revit Arquitectura Básico (I).
- Revit Arquitectura Intermedio (II).
- Revit Arquitectura Avanzado (III).
- Revit Arquitectura en Empresa(IV).
- SketchUp Pro.

BLOQUE 2 FAMILIAS

- Revit Familias Básico (I).
- Revit Familias Avanzado (II).
- Revit Familias industriales (III).

BLOQUE 3 ESTRUCTURAS

- Revit Estructuras Básico (I) .
- Revit Estructuras Avanzado (II) .
- Revit Estructuras en Empresas (III) .
- Tekla.
- Allplan Completo I y II - Estructuras BIM
- Autodesk Advance Steel.
- CYPECAD - Estructuras BIM.
- Robot Structural Analysis.

BLOQUE 4 INSTALACIONES

- Revit Instalaciones MEP Básico (I).
- Revit Instalaciones MEP Avanzado (II) .
- Revit Instalaciones MEP en Empresas (III) .

- Sostenibilidad BIM.
- Certificación Energética BIM.
- CYPE. Diseño y Cálculo de Instalaciones.

BLOQUE 5 NUEVAS TECNOLOGÍAS BIM

- Programación BIM Dynamo Básico (I).
- Dynamo (II) Python (I).
- Nube de puntos.
- Impresión 3D.
- VR/AR en proyectos BIM.
- Business Intelligence, BIG DATA y AI aplicado al BIM
- Smart Cities and Smart Buildings
- Modelado 3D con FUSION 360
- Autodesk Construction Cloud: Gestión BIM
- IA en Construcción. Eficiencia Colaborativa y Precisión Automática

BLOQUE 6 BIM MANAGEMENT

- Navisworks: Coordinación BIM.
- Planificación BIM 4D SYNCHRO PRO.
- Mediciones BIM con Cost-It + Presto.
- BIM Manager (BIM Execution Plan)
- Implantación BIM en Empresa.
- BIM en Empresa y Obra.
- Gestión de la Información BIM
- Microsoft Project Professional.
- Proceso y gestión BIM ISO 19650.
- Gestión BIM y Dashboard.
- Contratos y licitaciones en entornos BIM.

BLOQUE 7 VISUALIZACIÓN ARQUITECTÓNICA

- Revit Interiorismo.
- Lumion.
- Archicad.
- Twinmotion Enscape y V-RAY para Revit.
- Autocad Plant 3D.

BLOQUE 8 INTEROPERABILIDAD, MANTENIMIENTO Y TRABAJO COLABORATIVO

- Trabajo Colaborativo BIM.
- Operatividad y Mantenimiento BIM.
- Interoperabilidad IFC.
- Lean Construction.

BLOQUE 9 INFRAESTRUCTURAS

- Introducción a las infraestructuras BIM en el mundo.
- Fundamentos de Revit.
- Civil 3D Básico (I).
- Civil 3D Avanzado (II).
- Infracworks BIM.
- Revit instalaciones MEP Avanzado (II). I. Civil.
- QGIS.
- Cypecad
- Revit Ingeniería.
- Revit Estructuras Avanzado (II). Para I.Civil.

TRABAJO FINAL DE MÁSTER

- 12 ECTS - 300 horas.

Máster BIM Arquitectura e Ingeniería

Hoja de ruta

- Cursos recomendados para todo tipo de alumnos/as
- Cursos recomendados para perfiles específicos / opcionales a gusto del alumno/a

1º BLOQUE ARQUITECTURA

- Revit Arquitectura Básico (I)
- Revit Arquitectura Intermedio (II)
- Revit Arquitectura Avanzado (III)
- Revit Arquitectura en Empresas (IV)
*Recomendado para perfiles con experiencia
- SketchUp Pro
*Recomendado para perfiles con experiencia



2º BLOQUE FAMILIAS

- Revit Familias Básico (I)
- Revit Familias Avanzado (II)
- Revit Familias industriales (III)
*Recomendado para perfiles enfocados a la ingeniería

3º BLOQUE ESTRUCTURAS

- Revit Estructuras Básico (I)
- Revit Estructuras Avanzado (II)
- Revit Estructuras en Empresas (III)
*Recomendado para perfiles profesionales enfocado a estructuras
- Tekla
*Opcional a gusto del alumno/a y su enfoque profesional
- Allplan Completo I y II - Estructuras BIM
*Opcional a gusto del alumno/a y su enfoque profesional
- Autodesk Advance Steel
*Opcional a gusto del alumno/a y su enfoque profesional
- CYPECAD - Estructuras BIM
*Opcional a gusto del alumno/a y su enfoque profesional
- Robot Structural Analysis
*Opcional a gusto del alumno/a y su enfoque profesional

4º BLOQUE INSTALACIONES

- Revit Instalaciones MEP Básico (I)
- Revit Instalaciones MEP Avanzado (II)
- Revit Instalaciones MEP en Empresas (III)
*Recomendado para perfiles profesionales enfocado a instalaciones
- Sostenibilidad BIM
*Opcional a gusto del alumno/a y su enfoque profesional
- Certificación Energética BIM
*Opcional a gusto del alumno/a y su enfoque profesional
- CYPE. Diseño y Cálculo de Instalaciones
*Opcional a gusto del alumno/a y su enfoque profesional

5º BLOQUE NUEVAS TECNOLOGÍAS BIM

- Programación BIM Dynamo Básico (I)
- Dynamo (II) Python (I)
- Nube de puntos
- Impresión 3D
- VR/AR en proyectos BIM
- Business Intelligence, BIG DATA y AI aplicado al BIM
- Smart Cities and Smart Buildings
- Modelado 3D con FUSION 360
- Autodesk Construction Cloud: Gestión BIM
- IA en Construcción. Eficiencia Colaborativa y Precisión Automática

6º BLOQUE BIM MANAGEMENT

- Navisworks: Coordinación BIM
- Planificación BIM 4D SYNCHRO PRO
- Mediciones BIM con Cost-It + Presto
- BIM Manager (BIM Execution Plan)
*Curso OBLIGATORIO si quieres cursar alguno de estos módulos:
 - Implantación BIM en Empresa
 - BIM en Empresa y Obra
 - Gestión de la Información BIM
- Microsoft Project Professional
- Proceso y gestión BIM ISO 19650
- Gestión BIM y Dashboard
- Contratos y licitaciones en entornos BIM

7º BLOQUE VISUALIZACIÓN ARQUITECTÓNICA

- Revit Interiorismo
- Lumion
- Archicad
- Twinmotion Enscape y V-RAY para Revit
- Autocad Plant 3D

8º BLOQUE INSTALACIONES

- Trabajo Colaborativo BIM
- Operatividad y Mantenimiento BIM
- Interoperabilidad IFC
- Lean Construction



9º INFRAESTRUCTURAS

- Introducción a las infraestructuras BIM en el mundo.
- Fundamentos de Revit.
- Civil 3D Básico (I).
- Civil 3D Avanzado (II).
- Infracore BIM.
- Revit instalaciones MEP Avanzado (II). I. Civil.
- QGIS.
- CYPECAD - Estructuras BIM
- Revit Ingeniería.
- Revit Estructuras Avanzado (II) I.Civil

CONSEJOS DEL DIRECTOR EN LA ORGANIZACIÓN

Dedicar un mínimo de 5 a 10 horas semanales. De esta manera se podrá finalizar el máster en 10/16 meses. Se recomienda gestionar las entregas en función del tiempo y grado de ocupación del alumno/a. Los primeros bloques son más prácticos y los últimos son más teóricos de metodología.

Bloque 1

Arquitectura

En este grupo de cursos de REVIT arquitectura aprenderás todas las herramientas disponibles para REVIT arquitectura y para REVIT en general. Recomendamos que todos los alumnos/as cursen al menos el básico (I) y el intermedio (II). El avanzado (III) también es muy interesante aunque se centra más en aspectos arquitectónicos, por tanto está más enfocado a un perfil proyectista o gestor de modelos BIM.

CURSOS QUE COMPONEN EL BLOQUE

- Revit Arquitectura Básico (I).
- Revit Arquitectura Intermedio (II) .
- Revit Arquitectura Avanzado (III).
- Revit Arquitectura en Empresas (IV).
- SketchUp Pro.

Bloque 2

Familias

En el bloque de familias, ya que se establece para ser un experto modelador de familias, masas y componentes. Si quieres aspirar a ser un experto BIM Modeller o BIM Coordinator este grupo de cursos son los idóneos para ti. Adquirirás una destreza total en REVIT y te moverás como pez en el agua modelando todo tipo de elementos en REVIT, ya sean arquitectónicos, estructurales o de MEP.

CURSOS QUE COMPONEN EL BLOQUE

- Revit Familias Básico (I).
- Revit Familias Avanzado (II).
- Revit Familias Industriales (III).



Bloque 3

Estructuras

Como su título indica, este grupo de cursos están enfocados a personas que quieran desarrollar su actividad en el mundo de las estructuras. Si bien el curso de REVIT estructuras sería enfocado a BIM Modellers, los cursos de Robot y Advance Steel and Concrete se especializan en el cálculo de estructuras y en detalles constructivos. El perfil idóneo de estos cursos es para arquitectos/ingenieros de estructuras, un perfil que dentro de poco va a ser muy demandado en los estudios.

CURSOS QUE COMPONEN EL BLOQUE

- Revit Estructuras Básico (I).
- Revit Estructuras Avanzado (II).
- Revit Estructuras en Empresas (III).
- Tekla.
- Allplan Completo I y II - Estructuras BIM.
- Autodesk Advance Steel.
- CYPECAD - Estructuras BIM.
- Robot Structural Analysis.

Bloque 4

Instalaciones

Este bloque oferta todos los conocimientos de las instalaciones de un edificio: Agua Fría, Agua Caliente, Saneamiento, Climatización, Electricidad e Incendios entre otras.

Actualmente es un perfil muy demandado en ofertas laborales ya que requiere de un dominio profesional de REVIT y conocimientos en instalaciones.

CURSOS QUE COMPONEN EL BLOQUE

- Revit Instalaciones MEP Básico (I).
- Revit Instalaciones MEP Avanzado (II) .
- Revit Instalaciones MEP en Empresas (III) .
- Sostenibilidad BIM.
- Certificación Energética BIM.
- Cype Diseño y cálculo de Instalaciones.

Bloque 5

Nuevas tecnologías BIM

El bloque de nuevas tecnologías incluye lo último en nuevas técnicas y herramientas que pueden aplicarse en los proyectos BIM para dar un salto de calidad y mejorar la productividad de los mismos.

La programación para agilizar y automatizar procesos es cada vez más necesaria en nuestro sector. Con Dynamo, aprenderemos a utilizar de manera fácil, rápida y eficaz todas las herramientas de Dynamo y aproximarnos a la programación de una manera visual e intuitiva.

Se trata de un bloque muy práctico en el que iremos descubriendo todas las posibilidades de este Dynamo. Aprenderemos a crear geometrías complejas y llevárnoslas a Revit, a la extracción y generación de información en el modelo de forma masiva, a trabajar con los paquetes y fórmulas paramétricas, así como las infinitas posibilidades que tiene el programa.

CURSOS QUE COMPONEN EL BLOQUE

- Programación BIM Dynamo Básico (I).
- Dynamo (II) – Python (I).
- Nube de puntos.
- Impresión 3D.
- VR/AR en proyectos BIM.
- Business Intelligence, BIG DATA y IA aplicado al BIM.
- Smart Cities and Smart Buildings.
- Modelado 3D con FUSION 360.
- Autodesk Construction Cloud: Gestión BIM.
- IA en Construcción. Eficiencia Colaborativa y Precisión Automática.

Bloque 6

BIM Management

En este bloque te especializarás en BIM Management y tendrás mayores oportunidades en el terreno laboral, debido a que los profesionales BIM Managers son cada vez más demandados. Incrementarás tu eficiencia en el proceso de diseño y construcción. También aprenderás a planificar, gestionar y coordinar proyectos en cada una de sus fases.

CURSOS QUE COMPONEN EL BLOQUE

- Navisworks: Coordinación BIM.
- Planificación BIM 4D SYNCHRO PRO.
- Mediciones BIM con Cost-It + Presto.
- BIM Manager (BIM Execution Plan).
- Implantación BIM en empresa.
- BIM en Empresa y Obra.
- Gestión de la Información BIM.
- Microsoft Project Professional.
- Proceso y gestión BIM ISO 19650.
- Gestión BIM y Dashboard.
- Contratos y licitaciones en entornos BIM.



Bloque 7

Visualización Arquitectónica

En este bloque de Visualización Arquitectónica aprenderemos cómo modelar en REVIT proyectos de arquitectura de interior. Serás capaz de modelar espacios de interiorismo de una manera fácil y sencilla.

Conocerás programas como Lumion, con el que añadiremos materiales personalizados, luces, filtros para renders y familias especiales para renders.

Darás vida a tus proyectos con imágenes atractivas y dotarás a tus proyectos Arquitectónicos hechos en REVIT de una visualización de mayor calidad y del mayor realismo posible.

CURSOS QUE COMPONEN EL BLOQUE

- Revit Interiorismo.
- Lumion.
- Archicad.
- Twinmotion Enscape y V-RAY para Revit.
- Autocad Plant 3D.



Bloque 8

Interoperabilidad, Mantenimiento y Trabajo Colaborativo

En este bloque vamos a aprender conceptos generales sobre la gestión de proyectos BIM. Es aconsejable haber realizado los otros cursos anteriormente para comprender los conceptos BIM avanzados. Además, conoceremos conceptos generales sobre los estándares BIM y las diferentes tecnologías que se pueden aplicar a la metodología BIM. Son conceptos generales para entender de qué trata cada tecnología y su aplicación a proyectos de ejecución BIM.

Por último, en el curso de Trabajo Colaborativo con Autodesk REVIT aprendemos a trabajar junto con equipo creando y gestionado archivos centrales, locales y subproyectos.

Realizaremos pruebas de permisos, interferencias y cambios que se efectuarán en nuestro modelo de REVIT.

CURSOS QUE COMPONEN EL BLOQUE

- Trabajo Colaborativo BIM.
- Operatividad y Mantenimiento BIM.
- Interoperabilidad IFC.
- Lean Construction.



Bloque 9

Infraestructuras

Esta especialidad está más enfocada a Ingenieros Civiles, Ingenieros en Topografía, Ingenieros de Obras Públicas, Ingenieros de Minas, Ingenieros Industriales o topógrafos.

Conocerás en profundidad el programa AutoCAD Civil 3D e Infraworks 360. Aprenderás a diseñar una obra civil de carreteras, autovías, puentes, ferrocarriles, túneles, redes de drenaje y a analizar todos estos elementos para generar anteproyectos de obra civil de todo tipo.

CURSOS QUE COMPONEN EL BLOQUE

- Introducción a las infraestructuras BIM en el mundo.
- Fundamentos de Revit.
- Civil 3D Básico (I).
- Civil 3D Avanzado (II).
- Infraworks BIM.
- Revit instalaciones MEP Avanzado (II). I. Civil.
- QGIS.
- CYPECAD - Estructuras BIM
- Revit Ingeniería.
- Revit Estructuras Avanzado (II) I.Civil

Docentes



Rafael González del Castillo Sancho

Director del Máster Online en Arquitectura

Arquitecto por la Universidad Politécnica de Madrid (Escuela Técnica Superior de Arquitectura de Madrid), Máster BIM certificado por Autodesk (REVIT Professional) y Máster MBA.

[> Ver Perfil en LinkedIn](#)



Adrián de Santiago

Coordinador Máster BIM Arquitectura
| Docente, Consultor y modelador
BIM | Mediata Soluciones S.L



Laura Maldonado

Artista, Diseñadora y Arquitecta |
Fundadora Studiouramaldonado



Juan Francisco Angel

Autodesk Expert Elite y Certified
Instructor | Especializado en
Formación de BIM Managers
| Certificado en Arquitectura,
Estructuras, MEP | Editeca



Manuel García

Diseñador editorial | Diseñador gráfico
| Cursos online | Freelance



Víctor García

Consultor BIM en WISE BUILD



Lila Plaini

BIM Architect en EDSA, Inc



Mario Muñoz

BIM manager en metrovesca



José Agullo

Consultor de estructuras | Socio
Gerente en GV408 Arquitectos



Carlos López

Coordinador BIM en Martínez Segovia,
Fernández, Pallas y Asociados S.A.



Carlos Enrique Pedroza

Arquitecto en ARQUINEXOS SLP |
Miembro bSSCH (buildingSMART
Spanish Chapter)



Johnny Monges

Consultor BIM Senior | Especialista en
Presto | Gestión BIM 4D/5D | Líder de
Equipos Multidisciplinarios | Docente
| Colaborador AACE Venezuela |
Consultor en Monges BIM



Mario Caballero

Ingeniero Civil de Estructuras |
Magister en Estructuras de Edificación
| Modelador BIM Estructuras |
Docente | Ingeniero Calculista en CSI



Sergio de Jaime Álvarez

Architect in KREAN Group | LEED AP
BD+C | Sustainability Consultant | LCA



Jose Manuel Tofiño

BIM Project Manager | Arquitecto
BIM en CREA SI | Autodesk Instructor |
Certificador Energetico |



Francisco Reyes

Arquitecto y BIM manager en ERRE
Arquitectura

Docentes



Sergi Ferrater

Product Manager de Software BIM/
VDC 3D-4D en AEC-on | Bentley
Training Partner



Felix Tejada

Director Desarrollo de Negocio TYP
SA Digital Solutions



Miguel Ángel Aparicio

Transition and Transformation
Program Manager en DXC Technology



Guillermo Corral

Urban Design Lead @MCORM
Architecture & Urban Design |
Arquitecto Urbanista y especialista en
Smart Cities



Sergio Colado

Ingeniero | Analista de
comportamiento | Profesor |
Divulgador sobre ciencia y tecnología |
Director General en Nechi Ingeniería



David Castañares

Director Acelerador Digital TYP
SA | Responsable desarrollo de negocio
Digital TYP
SA



Rubén De La Paz

Consultor BIM en WISE BUILD



Carolina Ramírez

EUBIM 2024 - BIM Women Award
2024 - GuBIMad Arquitecta | BIM
Consultant | Autodesk Expert Elite |
Presto Super Usuario



Irene Ibisate

Fundadora AURUS Arquitectura |
Arquitecta | Docente BIM Manager



Beatriz Rodríguez

Jefe de departamento de fondos
europeos y ayudas públicas en EMT
Madrid



Fidel Sáez

Arquitecto | BIM Manager en COMSA |
Docente



Pablo Molina

Director de BIM Management &
Design en Klinea | Profesor en
Másters BIM UPM y Editeca



Rubén García

Consultor BIM en Hiberus



Rafael Teresa Chinchilla

Arquitecto Técnico - Project Manager
PMP en Isdefe | Consultor - Formador
Microsoft Project y BIM



Javier Oliva

BIM MANAGER en MAPA Arquitectos
Consultores | Consultant en ARKANCE



María Ángeles Caripa

Co-Fundadora en B Wise BIM &
ABBIM | openBIM entusiasta | Gestora
Estratégica BIM | Lider Regional Chile
Women in BIM | Directora BIMforum
Chile



María Benítez

Arquitecto, Coordinadora de Grupo en
Isdefe | Master en BIM Management
| Formadora en Editeca | Miembro de
Building Smart



Maribel Sánchez

Arquitecta BIM Manager en
4foreverything | Autodesk Revit
Certified Professional | Dynamo



Denise Potaz

Architect | BIM Manager | Profesora
Editeca



Antonio Cilea

Arquitecto superior | Proyectos de
obra nueva, de reformas de viviendas
y locales comerciales | Tramitaciones
y dirección de obra | Autónomo



Isabel Jordán

Consultora BIM en IBIM



José Oscar Gutierrez

Director LD5 | Autodesk Civil 3D
Certified Instructor | Autodesk Civil 3D
e Infracore Beta Tester



Álvaro Fernández

BIM Manager | Data Centers | Director
en EU Digital Tech

Proyectos de alumnos/as

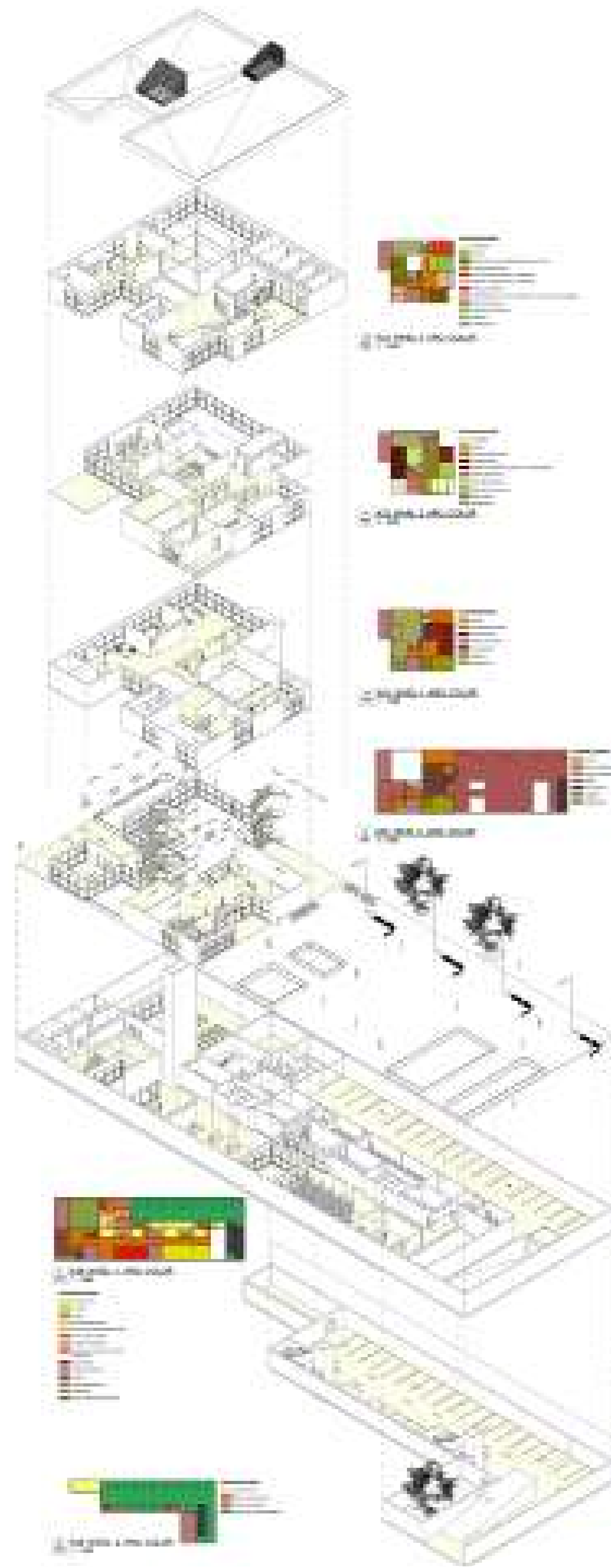
"Monté mi empresa gracias al Máster BIM"

Gracias a la formación que he obtenido por EDITECA, a los profesores especializados en cada tema, su dedicación, disposición y metodología de enseñanza, me ha sido de un gran apoyo para impulsar el desarrollo de mi propia empresa dedicada al desarrollo y gestión de proyectos, sin duda el MÁSTER BIM de EDITECA ha tenido un gran impacto en mi vida profesional.

Alan Carranza, Arquitecto



[Ver más proyectos destacados de Editeca](#)



Alumna: Amaia García | Proyecto Revit Arquitectura (III) Avanzado



Alumno: Álvaro López | Revit Estructuras Avanzado (II) I.Civil



Alumno: Abel Fernández Santibáñez | Proyecto Revit Interiorismo

Nuestro CEO

Actualmente tener una titulación, un curso, un máster o un certificado más que otro candidato puede destacar tu perfil profesional.

Te lo digo bien claro:

Quiero que tú tengas los mismos conocimientos y nivel que yo.

Por eso este Máster BIM Online Arquitectura está capacitado para que lo consigas.

Tras terminar, recibirás el **título Maestría BIM Online Arquitectura** avalado y expedido por nuestra Escuela Online Editeca, el **Diploma Oficial de Autodesk** y un **título por la Universidad Isabel I**. Además, con tu formación en esta Maestría, aprobarás casi sin esfuerzo el **Autodesk Certified Professional**.

Todos nuestros docentes tienen gran experiencia en el mundo BIM y estamos en activo en diferentes estudios internacionales. Todos nos esforzamos plenamente para que seas igual de experto que nosotros. Mi experiencia formando a cientos de alumnos/as, me dice que después de un curso presencial, se pierde el contacto con el alumno/a, en cambio en un curso online, se está en constante contacto ya que es el propio alumno/a quien decide cuándo conectarse e interactuar.

Son los alumnos/as quienes marcan su propio ritmo.

Si cursas este máster para dar un cambio profesional y hacer que tu carrera despegue, siempre ofrecemos a los alumnos/as más comprometidos con el máster los mejores puestos de trabajo que recibimos gracias a nuestra red de contactos BIM.

Por último, comentarte que este Máster está configurado para que tenga dos velocidades:

- Una, compaginando con tu trabajo o otros estudios de grado, en la que dedicación que tengas sea parcial y en momentos alternos. No te preocupes, dispones de hasta 2 años para terminarlo, sin prisa pero sin pausa.
- Dos, a tiempo completo si estás terminado la carrera, con tu proyecto final o en búsqueda de empleo. Podrás terminar el máster fácilmente entre 4 y 6 meses dependiendo de tu dedicación completa al máster o del grado de profundización al que quieras llegar.

Todo depende de ti, el camino ya lo tienes marcado. En cualquiera de los dos casos, cuando termines nuestro Máster, no dudes en pedirnos una carta de recomendación que avalará tus conocimientos y podrás ponernos como contacto de referencia en tu CV.

Rafael González del Castillo Sancho.

CEO de Editeca.

Master BIM y Autodesk REVIT Certified Professional





EDITECA

www.editeca.com



in

