



CURSO ONLINE

Revit + IA



¡Sumérgete en el mundo **BIM**, Building Information Modeling!

Automatización del flujo BIM con los asistentes inteligentes integrados en Revit.

Organizado por roles reales (Modelador, Coordinador, Revisor y BIM Manager), el alumno aprende a consultar el modelo en lenguaje natural, auditar parámetros, generar tablas de planificación, coordinar entre disciplinas y resolver tareas repetitivas en segundos.

Una formación pensada para aplicar desde el primer día.

Temario / Módulos

- Preparar el entorno
- Dominar los prompts BIM
- Rol Modelador (ARQ / EST / MEP)
- Rol Coordinador (entre disciplinas)
- Rol Revisor
- Rol BIM Manager
- Semántica IA avanzada
- Ecosistema IA en Autodesk y próximos pasos

Docentes del curso

Mario Baeza → [Ver Perfil en LinkedIn](#)

Formador BIM | Modelador BIM | Coordinador BIM | AEC & MEP Especialista

Denise Potaz → [Ver Perfil en LinkedIn](#)

Architect | BIM Manager

Javier Miralles de Miguel → [Ver Perfil en LinkedIn](#)

Founder en Adarcus

Juan Francisco Angel → [Ver Perfil en LinkedIn](#)

Autodesk Expert Elite y Certified Instructor | Especializado en Formación de BIM Managers | Certificado en Arquitectura, Estructuras, MEP.

Duración

Teoría + práctica : **30 horas** | Proyecto final del curso: **10 horas**

Tienes **12 meses de acceso al curso** y tutorías ilimitadas.

¡Puedes empezar el curso cuando quieras!

Requisitos

No se requieren requisitos previos.

Certificaciones



Tras terminar tu formación recibirás un diploma de Editeca, centro de formación oficial inscrito como entidad de formación por la comunidad de Madrid.



Obtendrás un diploma oficial de Autodesk y te prepararemos con un curso online gratuito para el examen oficial de Autodesk REVIT Certified Profesional.

Temario del curso



1. Preparar el entorno

- Presentación y mapa del curso
- Autodesk Assistant
- MCP en Autodesk
- Elegir camino: Plug & Play o Developer
- Instalación y verificación del camino elegido
- Herramientas complementarias

2. Dominar los prompts BIM

- Capacidades y límites de la IA en Revit
- IA vs Programación: cuándo usar cada uno
- Demo comparativa: manual vs Dynamo vs IA
- Estructura de un prompt BIM efectivo
- Los 6 patrones de prompt BIM
- Ejercicio práctico: aplicar los patrones al modelo
- Roles IA con la ISO 19650

3. Rol Modelador (ARQ / EST / MEP)

- Inventario rápido del modelo
- Detectar inconsistencias en familias
- Normalización masiva de parámetros
- Limpieza del modelo
- ARQ: Elementos Datum y referencias del proyecto
- ARQ: Documentación y vistas de proyecto
- ARQ: Espacios, áreas y zonificación
- ARQ: Render con IA desde Revit
- EST: Consultar y verificar el modelo estructural
- EST: Validar parámetros estructurales
- EST: Cantidades y documentación estructural
- MEP: Verificar espacios y zonas de instalaciones
- MEP: Validar parámetros de sistemas
- MEP: Documentación de equipos e instalaciones
- Generación de entregables del modelo

4. Rol Coordinador (entre disciplinas)

- Verificar modelos vinculados
- Cruzar modelo ARQ vs EST: detectar inconsistencias
- Cruzar modelo ARQ vs MEP: validar espacios y recorridos
- Matriz de responsabilidades por disciplina
- Vistas de coordinación filtradas (ARQ + EST + MEP)
- Clash detection: límites de la IA y flujo con Navisworks
- Reporte de coordinación interdisciplinar

5. Rol Revisor

- Auditar contra estándares BEP
- Clasificar warnings por severidad
- Verificar completitud según LOD
- Reporte de auditoría y entrega

6. Rol BIM Manager

- Crear template de proyecto
- Verificar estándares de naming
- Métricas del modelo: calidad y productividad
- Estrategia de automatización del equipo
- Capacitar al equipo en IA

7. Semántica IA avanzada

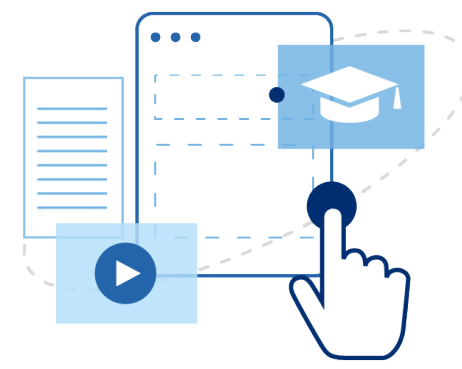
- IA semántica: del dato al significado
- Consultas normativas sobre el modelo
- Cruzar el modelo contra documentación técnica
- Aplicación por rol: Modelador, Coordinador, Revisor, BIM Manager

8. Ecosistema IA en Autodesk y próximos pasos

- Ecosistema de IA en Autodesk: Forma, Assistant, MCP y lo que viene
- IA emergentes para AEC: agentes, automatización y nuevas herramientas
- Demo: crear un agente propio que se comunica con Revit
- De usuario a creador: cómo funciona un agente por dentro
- Hoja de ruta: hacia dónde va la IA en BIM
- Cierre del curso

Editeca, la formación que necesitas

EDITECA es la Escuela de formación online de Diseño, Ingeniería, Nuevas Tecnologías y Arquitectura.



FORMACIÓN 100% PERSONALIZADA

Elige en qué áreas o disciplinas quieres formarte. Podrás cursar aquellos módulos que más te interesen y así especializarte en el área que más se ajuste a tus necesidades.



FÓRMATE CUANDO, DÓNDE Y CÓMO QUIERAS

Nuestras formaciones no tienen fecha de inicio, ni horarios fijos. Además, podrás formarte a tu ritmo y desde cualquier dispositivo.



CONTENIDO EN CONSTANTE ACTUALIZACIÓN

El contenido de nuestras formaciones está preparado 100% para el alumno online. Contamos con videotutoriales y Masterclases grabados única y exclusivamente para el alumno online y apuntes para complementar las distintas lecciones.



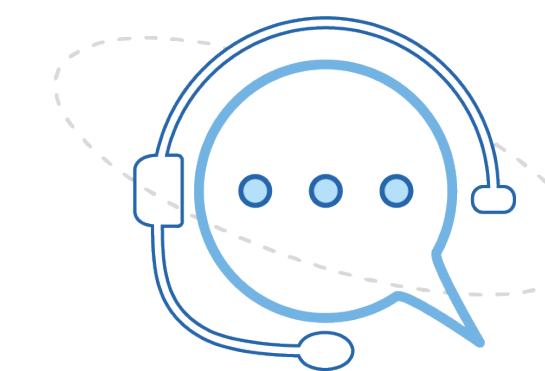
IMPARTIDOS POR EXPERTOS DEL SECTOR

Nuestros docentes son profesionales que cuentan con amplia experiencia haciendo implantaciones y proyectos BIM. Además, cuentan con amplia experiencia formativa en empresas y en universidades como la Universidad Politécnica de Madrid, la Universidad Rey Juan Carlos y la Universidad de Zaragoza.



BOLSA DE EMPLEO ONE TO ONE

En nuestra escuela disponemos de una bolsa de empleo muy personalizada y hacemos una gestión muy proactiva de las ofertas que nos llegan. De esta forma, las ofertas más específicas que nos llegan son enviadas a aquellos alumnos que más encajan en el perfil demandado. Mientras, las más genéricas son publicadas en nuestra Comunidad Privada de Facebook.



ASISTENCIA MULTICANAL A NUESTROS ALUMNOS

Nuestros alumnos pueden contactar con los docentes para enviar sus consultas y comentarios por múltiples canales según sus necesidades: atención telefónica de 10 a 19 de L a V., chat y varios mecanismos de contacto a través de la plataforma (foros, email directo al docente). Además contarás con un seguimiento personalizado por parte de un tutor académico.



EDITECA

www.editeca.com



in

