



ESTUDIO 2026

# Empleabilidad BIM y AECO

Situación laboral, salarios y evolución profesional de  
alumnos de Editeca

---

74 profesionales encuestados · Junio 2026



## Resumen ejecutivo

**91,9%**

**Trabajan actualmente**

68 de 74 respuestas

**85,1%**

**Puesto relacionado**

31 totalmente + 32 parcialmente

**+20,2%**

**Expectativa salarial**

crecimiento medio esperado

**61**

**Empresas distintas**

respuestas abiertas normalizadas

“

**El dato más fuerte no es salarial: es la conexión entre formación y empleo. Más de ocho de cada diez alumnos aplican total o parcialmente lo aprendido en su puesto.**

**DATO DESTACABLE**

La encuesta muestra una **comunidad principalmente ocupada**, con perfiles técnicos y BIM activos en empresas de distinto tamaño. Las mejoras laborales son progresivas: primero nuevas responsabilidades, después cambios salariales o de puesto.

# 1. Situación laboral



Trabajando Buscando empleo Prácticas

## Más de 9 de cada 10 encuestados están trabajando

- 68 alumnos indican que están trabajando actualmente.
- 5 están buscando empleo y 1 se encuentra en prácticas.
- El resultado apunta a una muestra muy integrada en el mercado profesional AECO/BIM.

### DATO DESTACABLE

91,9% de ocupación laboral de nuestros alumnos en Editeca.

## 2. Formación conectada con el puesto

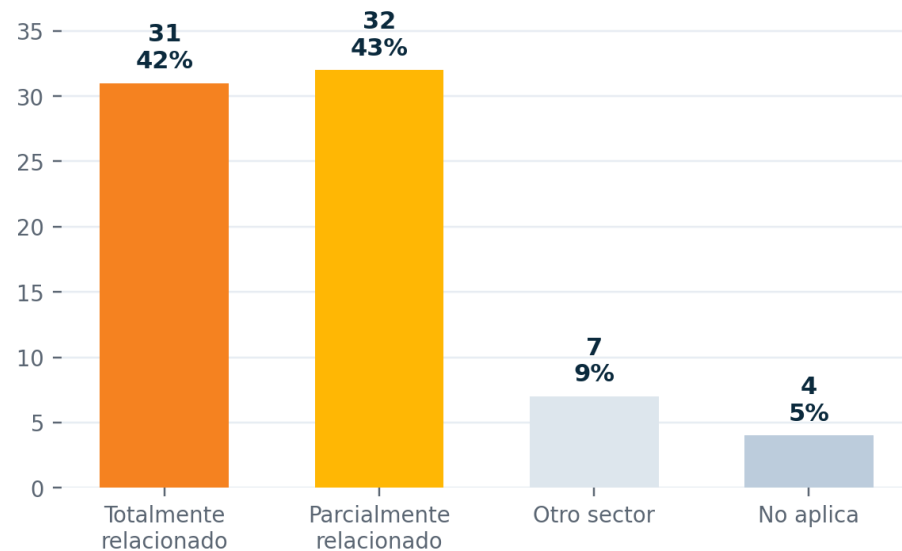
# 85,1%

relación directa o parcial

Formación y empleo actual

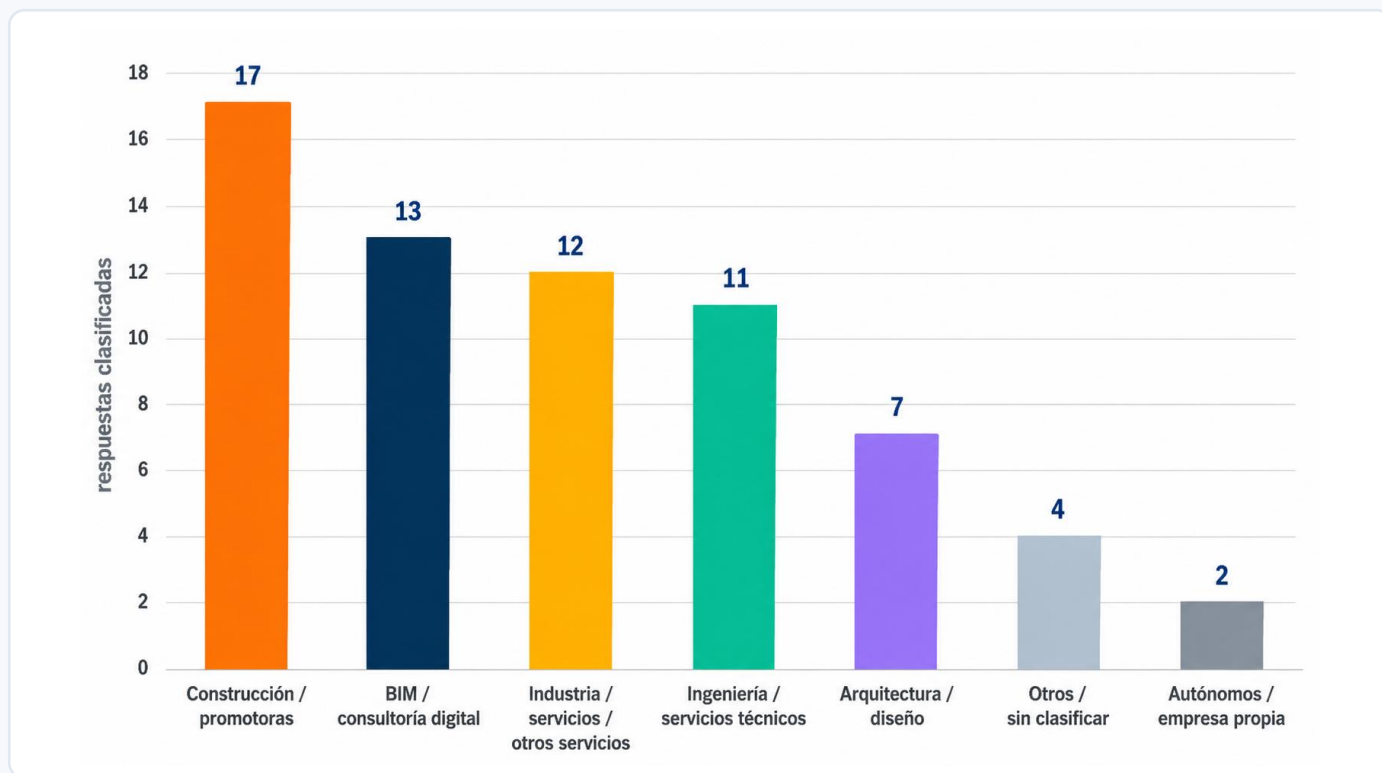
### INTERPRETACIÓN

La formación no se queda como aprendizaje aislado: 31 alumnos declaran una relación total con su puesto y 32 una relación parcial. La aplicabilidad es fundamental.



- 41,9% trabaja en un puesto totalmente relacionado.
- 43,2% trabaja en un puesto parcialmente relacionado.
- Solo el 9,5% declara trabajar en otro sector.

### 3. Dónde trabajan los alumnos



Clasificación orientativa a partir de respuestas abiertas de empresa.

### Presencia en empresas del sector BIM

FERROVIAL

DRAGADOS

FCC

WSP

SENER

CAF

COPASA

FLUIDRA

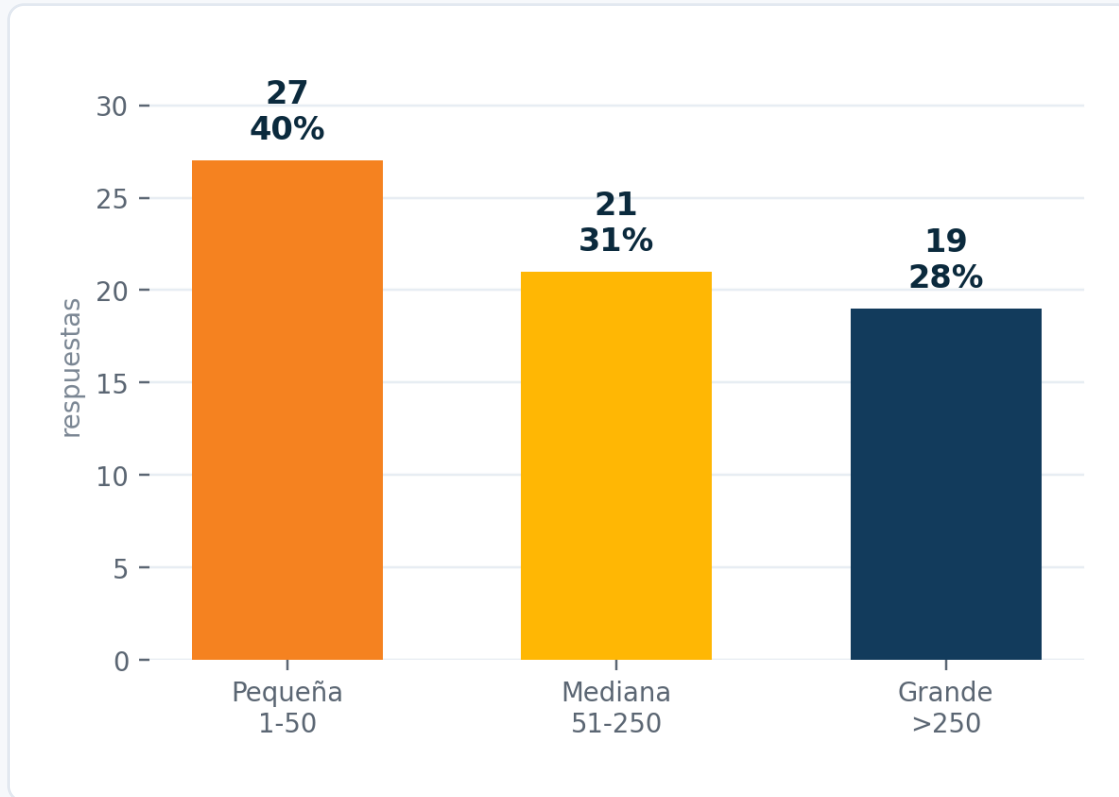
TRAGSATEC

BUREAU VERITAS

#### DATO DESTACABLE

La muestra combina constructoras, consultoras BIM, ingenierías, estudios de arquitectura e industria. Esto refuerza la transversalidad del perfil BIM/AECO.

## 4. Tamaño de las empresas

**40,3%**

pequeñas

27 de 67

**31,3%**

medianas

21 de 67

**28,4%**

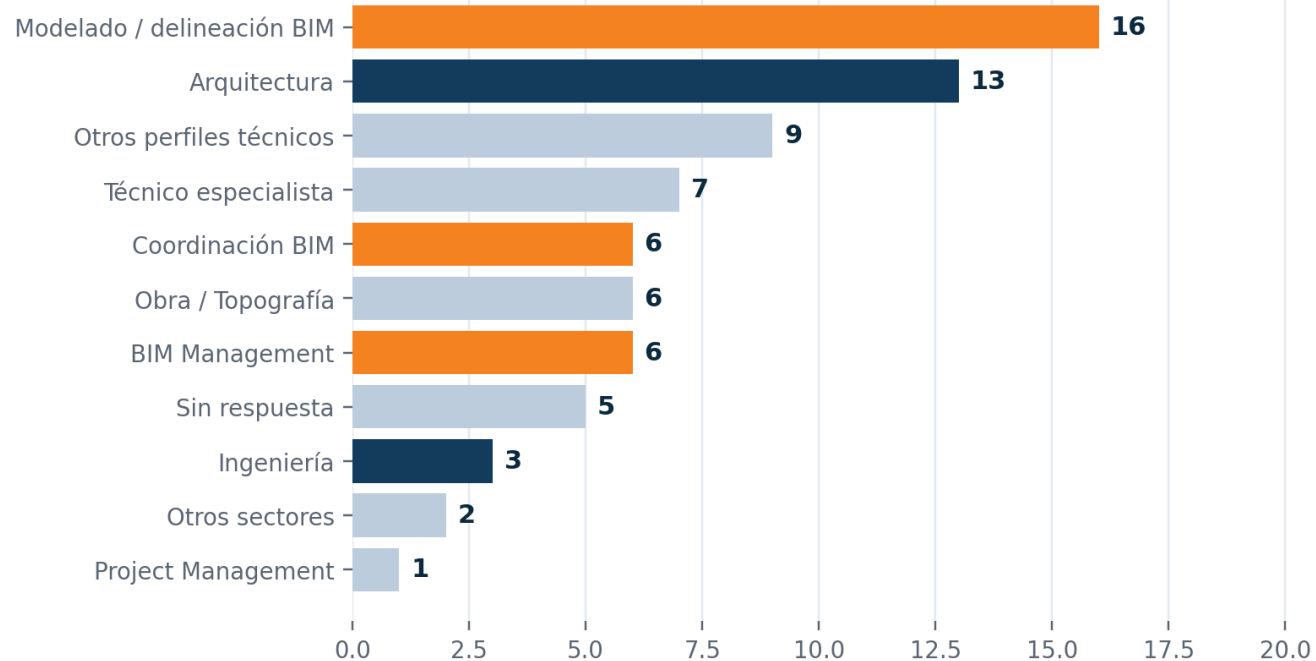
grandes

19 de 67

“

La formación es versatil para todo tipo de empresas: funciona para pequeñas oficinas técnicas, consultoras medianas y grandes compañías.

## 5. Perfil profesional de los encuestados



# 27

**puestos mencionan BIM**

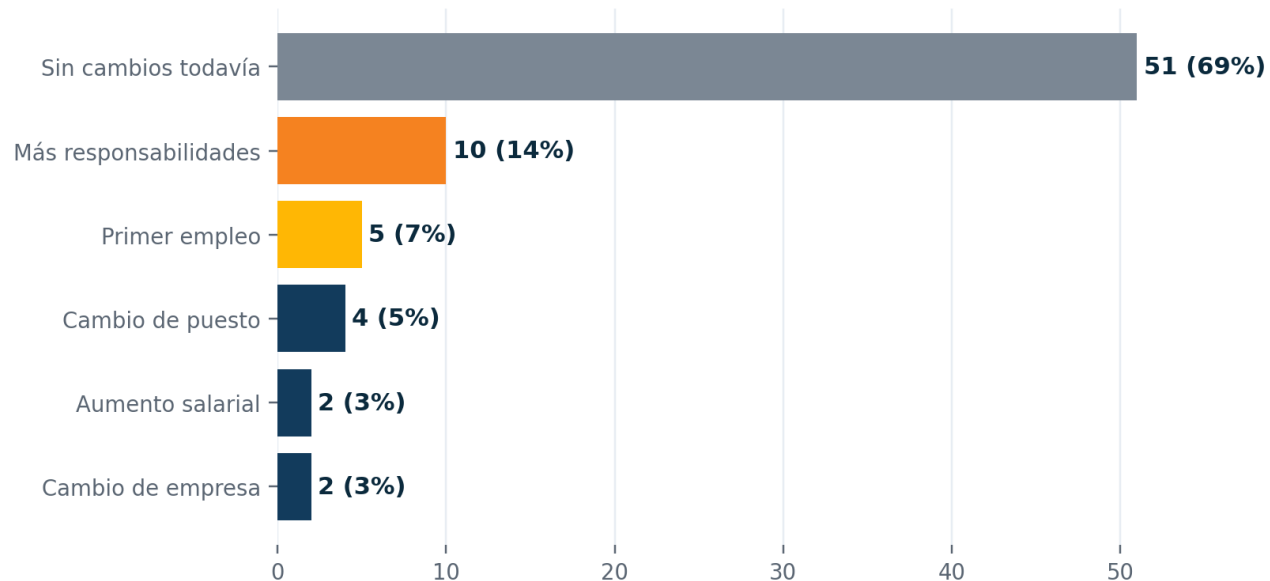
39,1% de quienes indican puesto

### DATO DESTACABLE

El núcleo de la muestra está formado por perfiles técnicos: modelado/delineación BIM, arquitectura, coordinación y BIM management.

- La categoría más numerosa es Modelado / delineación BIM: 16 respuestas.
- Arquitectura reúne 13 respuestas.
- BIM Management y Coordinación BIM suman 12 perfiles adicionales.

## 6. Evolución profesional declarada



### 31,1%

declara mejora

23 de 74

### 13,5%

más responsabilidad

10 de 74

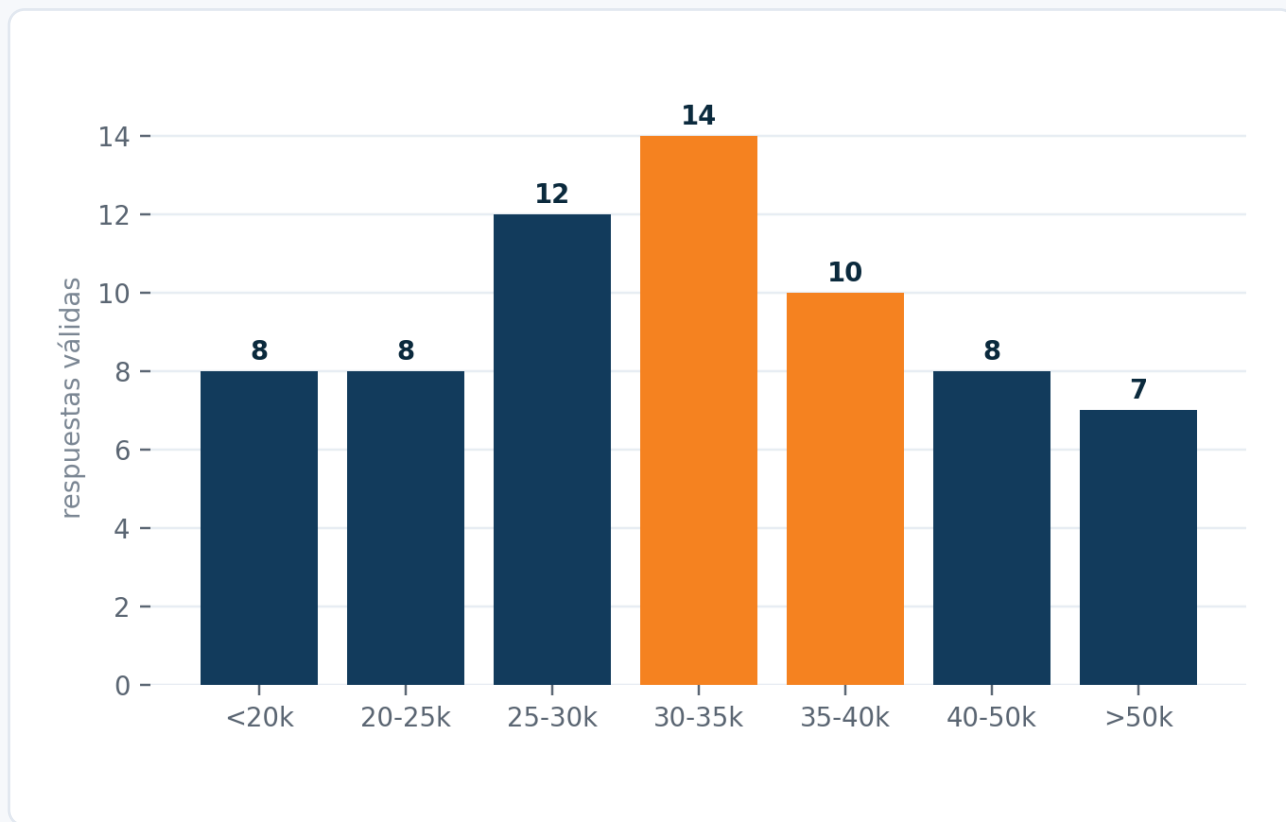
“

**La mejora más visible no es cambiar de empresa: es asumir funciones de mayor responsabilidad dentro del recorrido profesional.**

#### MATIZ IMPORTANTE

51 alumnos todavía no han notado cambios. El dato debe leerse como impacto en curso: muchas formaciones se convierten en mejora meses después de finalizar.

## 7. Salario bruto anual actual



# 32.357 €

media actual

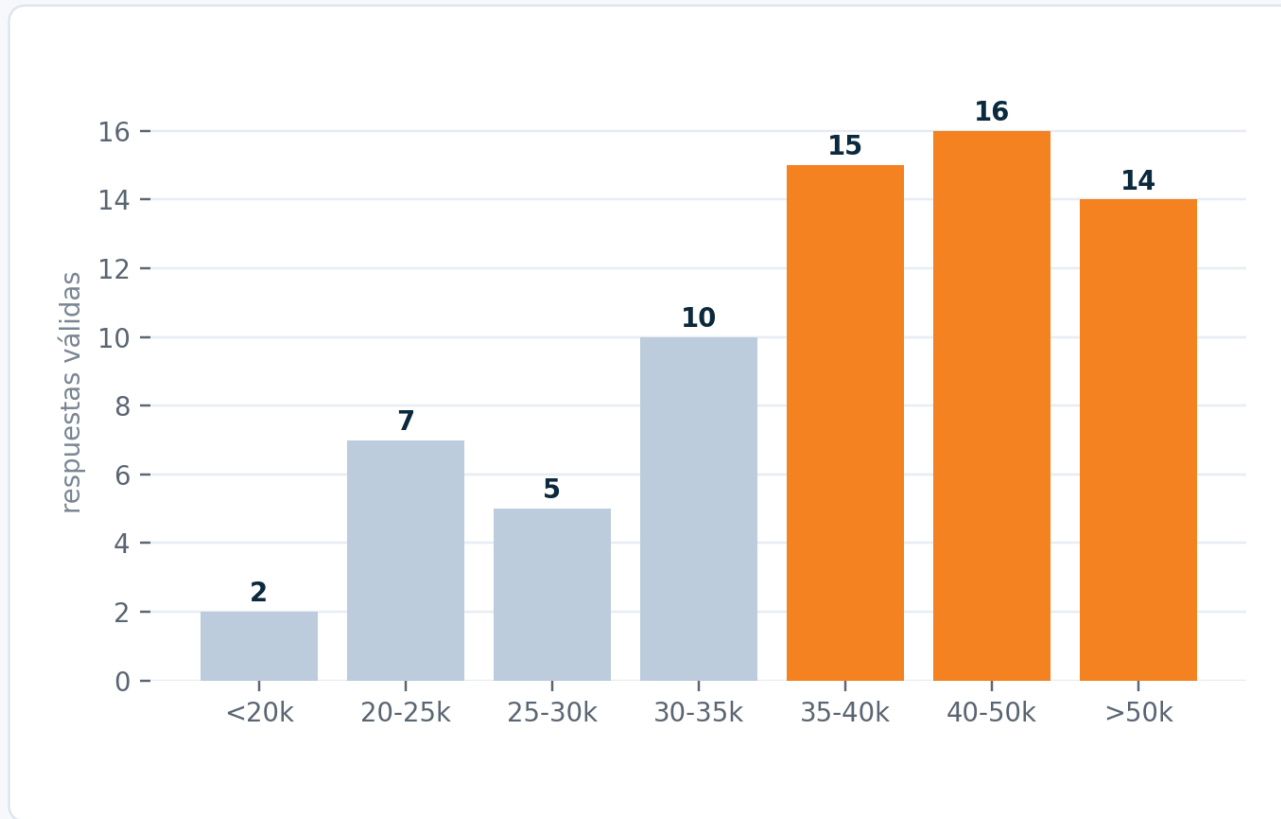
67 respuestas válidas

### DATO DESTACABLE

La mediana de 32.000 € evita que algunos salarios altos o respuestas atípicas distorsionen la lectura. Es la cifra más estable para comunicar el nivel salarial central.

- Rango de media: 25.000 € - 37.000 €.
- La franja más frecuente se concentra entre 30k y 35k.

## 8. Expectativa salarial a 1-2 años



# 38.487 €

media esperada

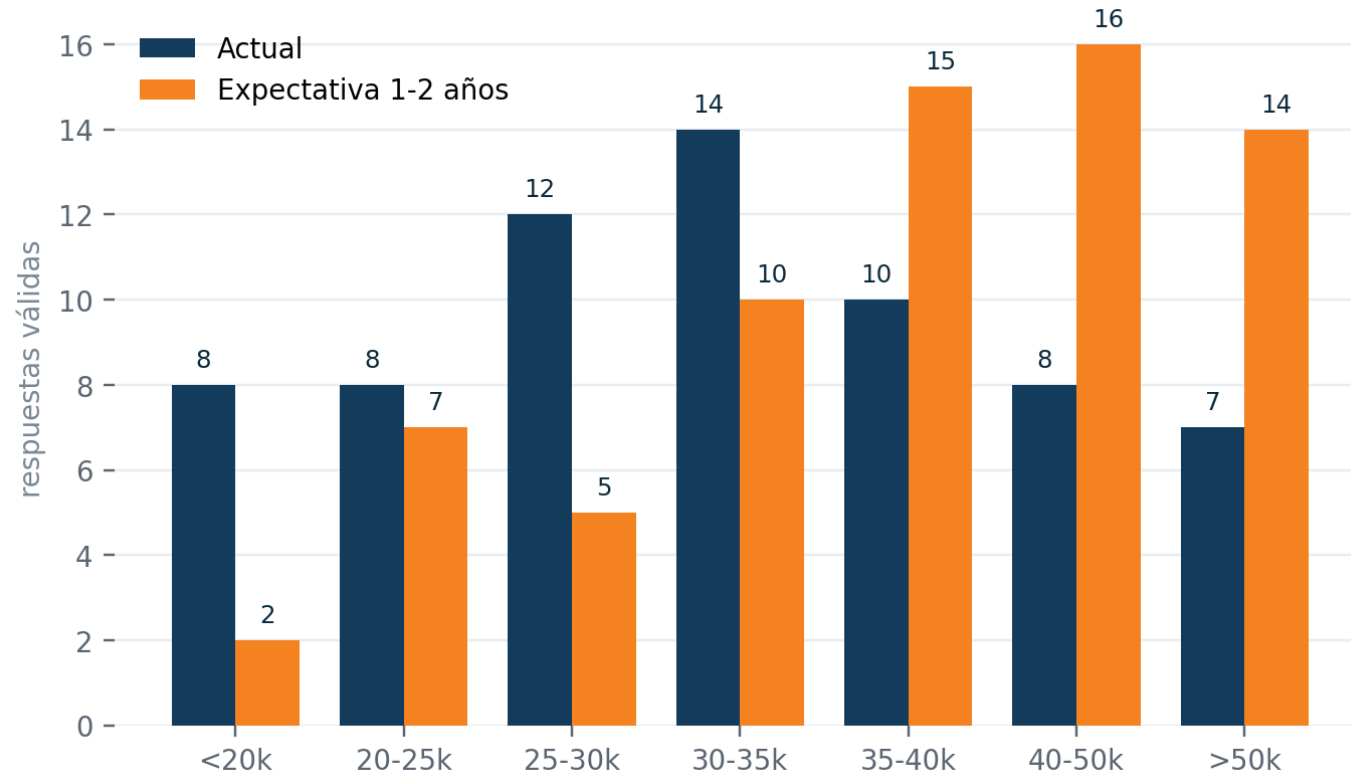
69 respuestas válidas

### DATO DESTACABLE

Las expectativas se desplazan claramente hacia tramos superiores: aumentan especialmente las respuestas de 40k-50k y más de 50k.

- Rango de media: 30.000 € - 45.000 €.
- La expectativa salarial media supera a la media actual en 6567 €.

## 9. Cambio esperado en la distribución salarial



# +20,2%

**crecimiento medio esperado**

65 respuestas comparables

### RECOMENDACIÓN

El promedio muestra aspiración de crecimiento elevada; la mediana es más prudente y probablemente más realista para comunicación institucional.

## 10. Mejora salarial percibida

**28,4%**

sí ha mejorado salario

21 de 74 respuestas

**71,6%**

no lo ha mejorado todavía

53 de 74 respuestas

“

**El salario es un indicador importante, pero no es el único impacto: la encuesta muestra una progresión profesional que empieza por responsabilidades y empleabilidad.**

### CONCLUSIÓN

La formación no suele traducirse en una mejora salarial inmediata. En la mayoría de los casos, el crecimiento económico llega de forma progresiva.

# 11. Conclusión

**32k €**

**mediana salarial actual**

referencia central

**35k €**

**media esperada**

1-2 años

**85,1%**

**conexión formación-puesto**

dato de aplicabilidad

**27**

**roles con BIM explícito**

mercado especializado

- La especialización BIM/AECO aparece como un factor de empleabilidad y progresión profesional.
- Para negociar salario, la referencia más prudente del estudio es la mediana, no el máximo ni el promedio.
- El crecimiento de carrera se refleja antes en responsabilidades que en cambios inmediatos de sueldo.
- La presencia en empresas grandes y pequeñas indica que el perfil BIM tiene salida en distintos entornos profesionales.

#### APRENDIZAJE CLAVE

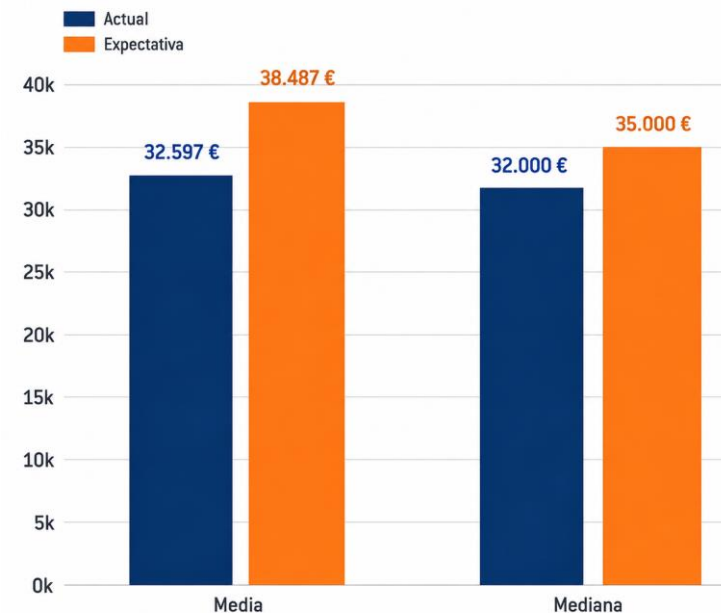
Tu objetivo no debería ser solo aprender software, sino convertirlo en funciones aplicables: coordinación, modelado, gestión de información y responsabilidades BIM.

## 12. ¿Qué nos enseñan estos resultados?

“

La especialización continúa siendo uno de los factores más relevantes para acceder a mejores oportunidades y asumir mayores responsabilidades.

- **Alta empleabilidad:** más del 90% de los participantes se encuentran trabajando actualmente.
- **Formación aplicable:** el 85% desarrolla funciones total o parcialmente relacionadas con la formación recibida.
- **Crecimiento profesional:** las mejoras más habituales se producen mediante nuevas responsabilidades y evolución de carrera.
- **Proyección salarial positiva:** la mediana salarial pasa de 32.000 € actuales a 35.000 € esperados en los próximos años.



### RECOMENDACIÓN DE USO

La formación por sí sola no garantiza una mejora inmediata, pero sí contribuye a aumentar la empleabilidad, la especialización y las oportunidades de crecimiento profesional a medio y largo plazo.

# Gracias por confiar en Editeca

Lo mejor de tu trayectoria profesional está por venir.



EDITECA